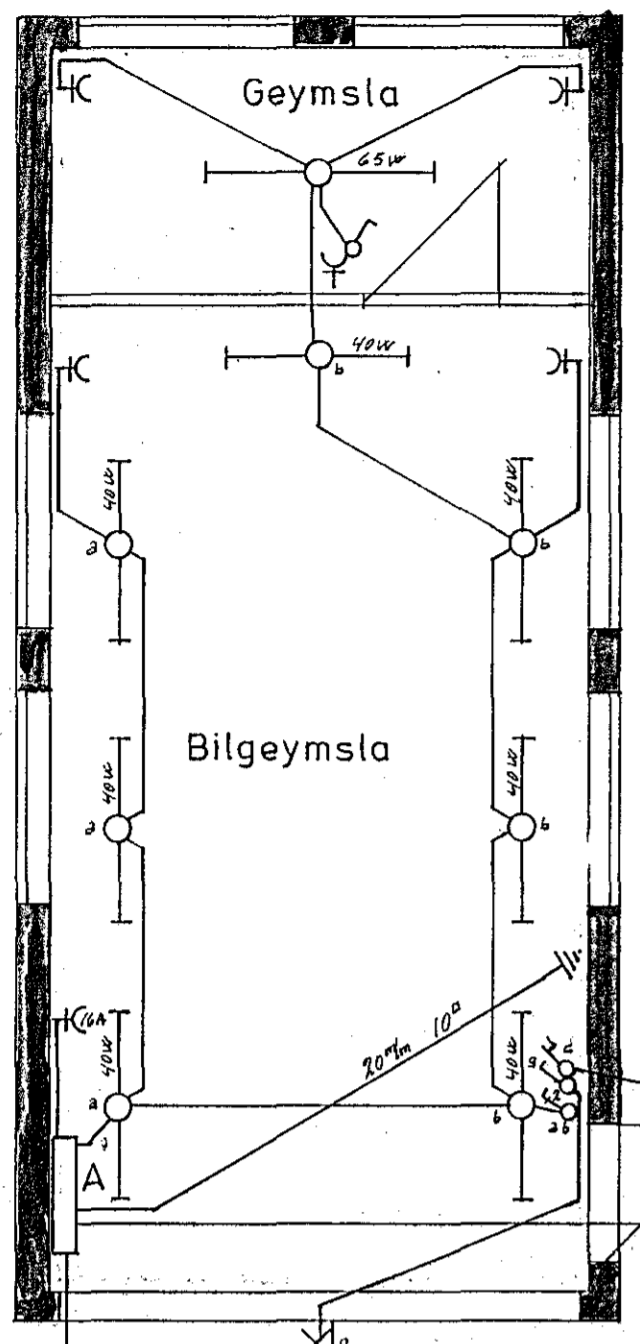


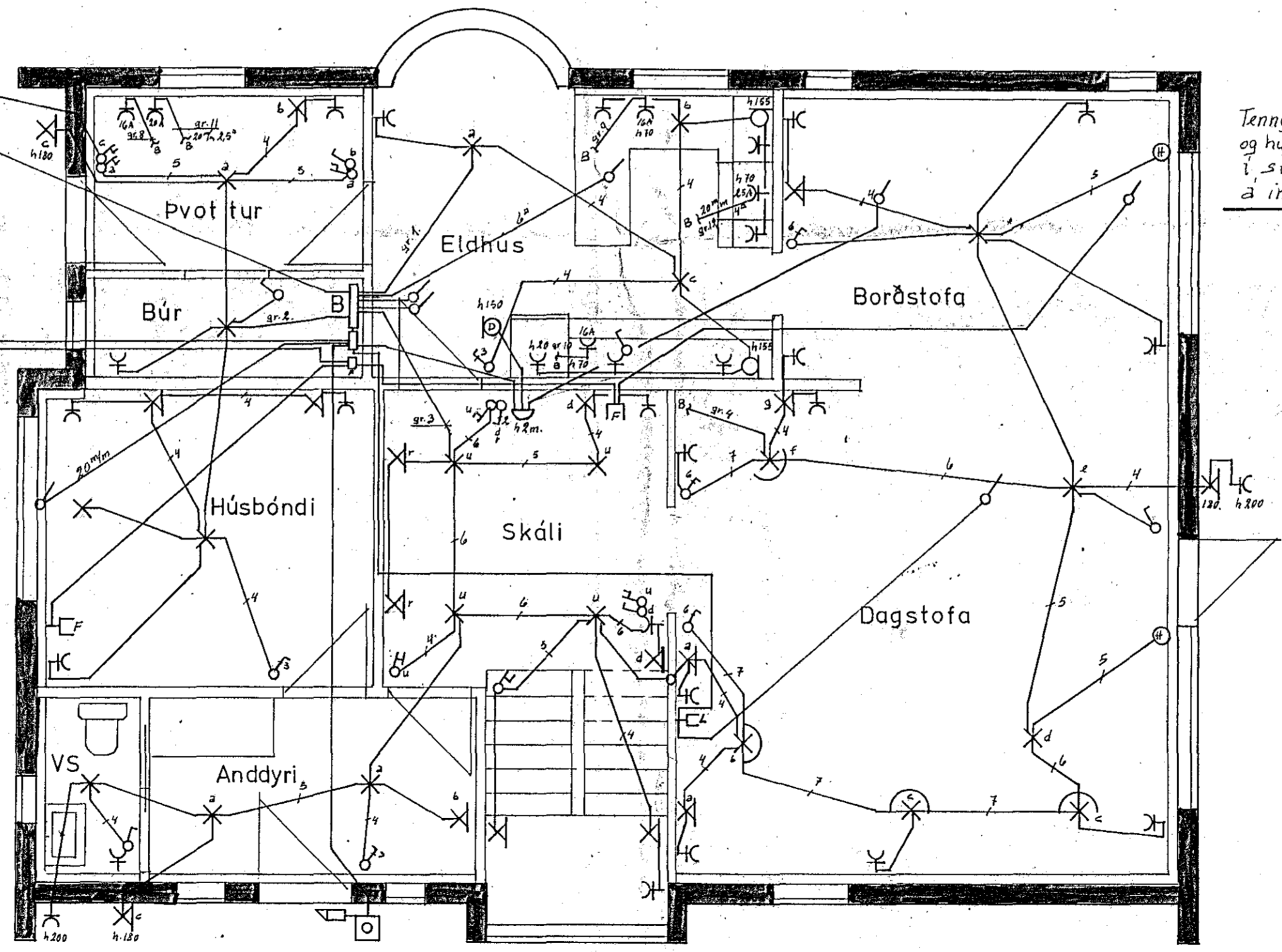
nr. 99/82 XT 11



Húsvetta nr. 776. Teikning nr. 2035
 Samþykkt þ. 14-5 1982
 í h. RAÞVEITU HAÐNARFIARÐAR
 JENS GULLSSON
 Eftirlitsmaður raflegna

Inntök samþykkt 13.15. 1982
 í h. RAÞVEITU HAÐNARFIARÐAR
 Albert Músson

Inntak Rf 1 1/2 PP
 Inntak TV 1 1/4 PP
 Inntak Simi 1 1/4 PP



Tenngidisir H eru fyrir kappalýsingu og hugsanlegum rafloögnum í bita í stofur, nánari staðsetning sést á innréttingateikningu.

Skýringar:
 Öll mál gefin upp í cm frá frágengnu gólfi
 Hæð rofa sé 115 cm
 Hæð tengla í eldhúsi, bilgeymslu og þvottahúsi sé 110 cm, aðrir tenglar í 20 cm.
 Hæð veggjösa 165 cm
 Pipur séu 16 mm og vir 1,5"
 Málstraumur rofa og tengla skal vera 10A
 Tafla A af gerðinni J.B.P. 113 eða sams.
 " B " " 112-7 - " -
 F = bæjarsimi
 L = Loftnet
 D = dyrasimi.

Hrauntunga 4 Hafnarf.	
Rafloagn í aðal hæð og bilgeymslu	Dags. 15. 4 1982 Hannað: <i>Rm</i> Teiknað: <i>Rm</i>
Teikning númer: 107	Mkv. 1:50
<i>Rinnar Pálsson Blóm 20. Hf.</i>	Blað 1 af 3