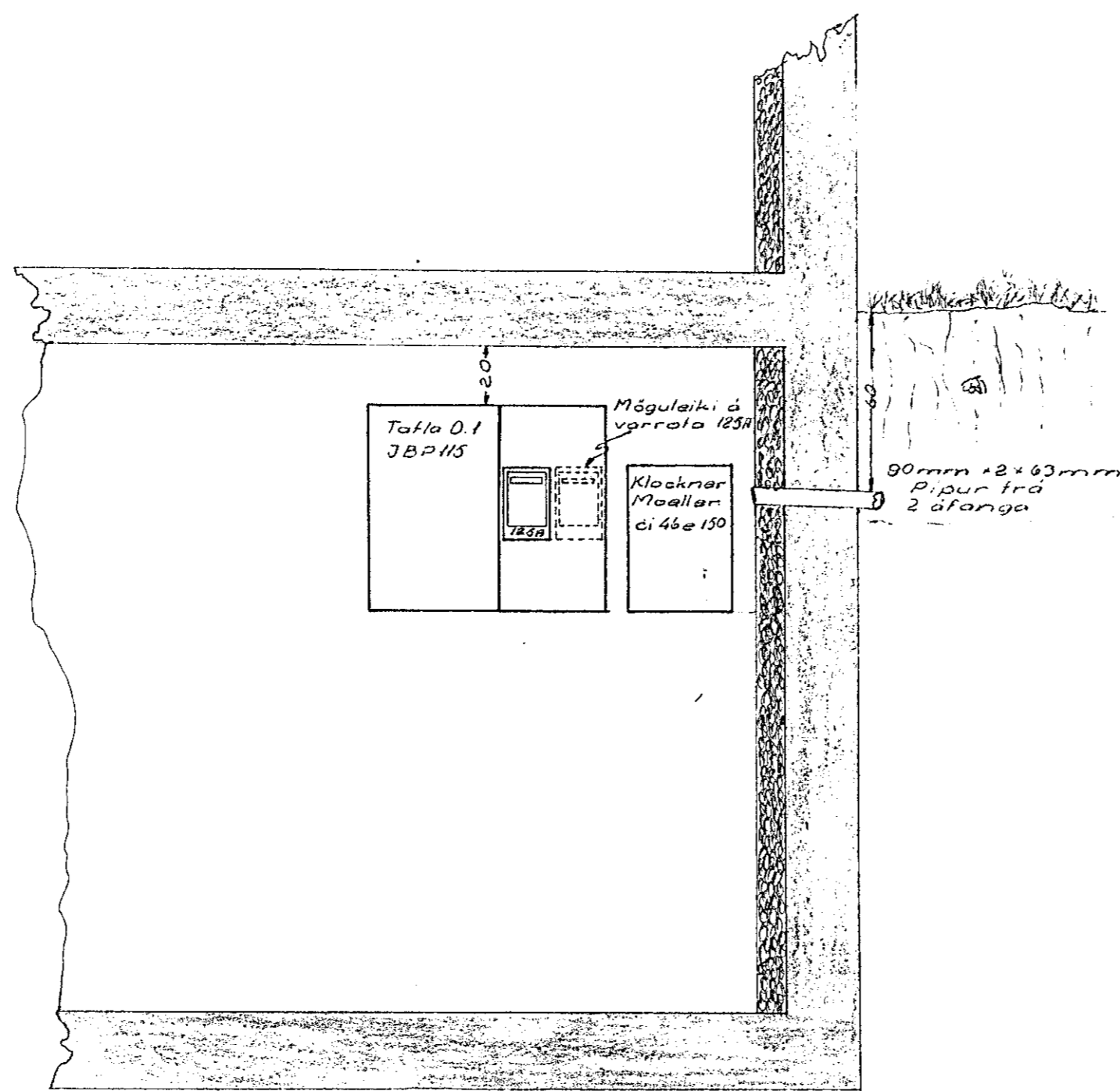
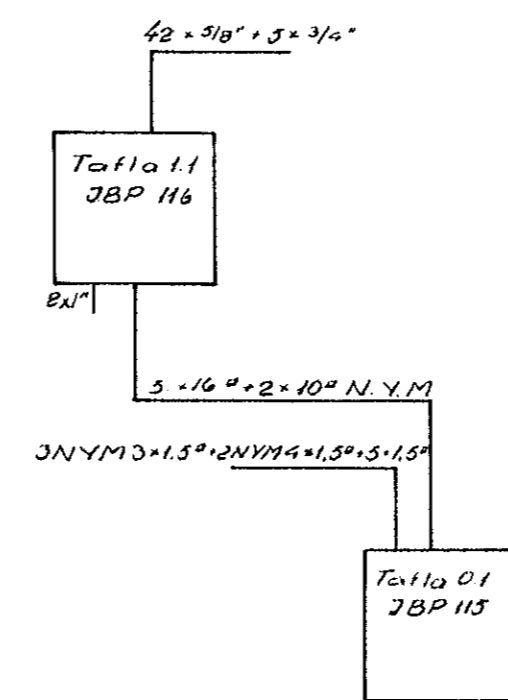


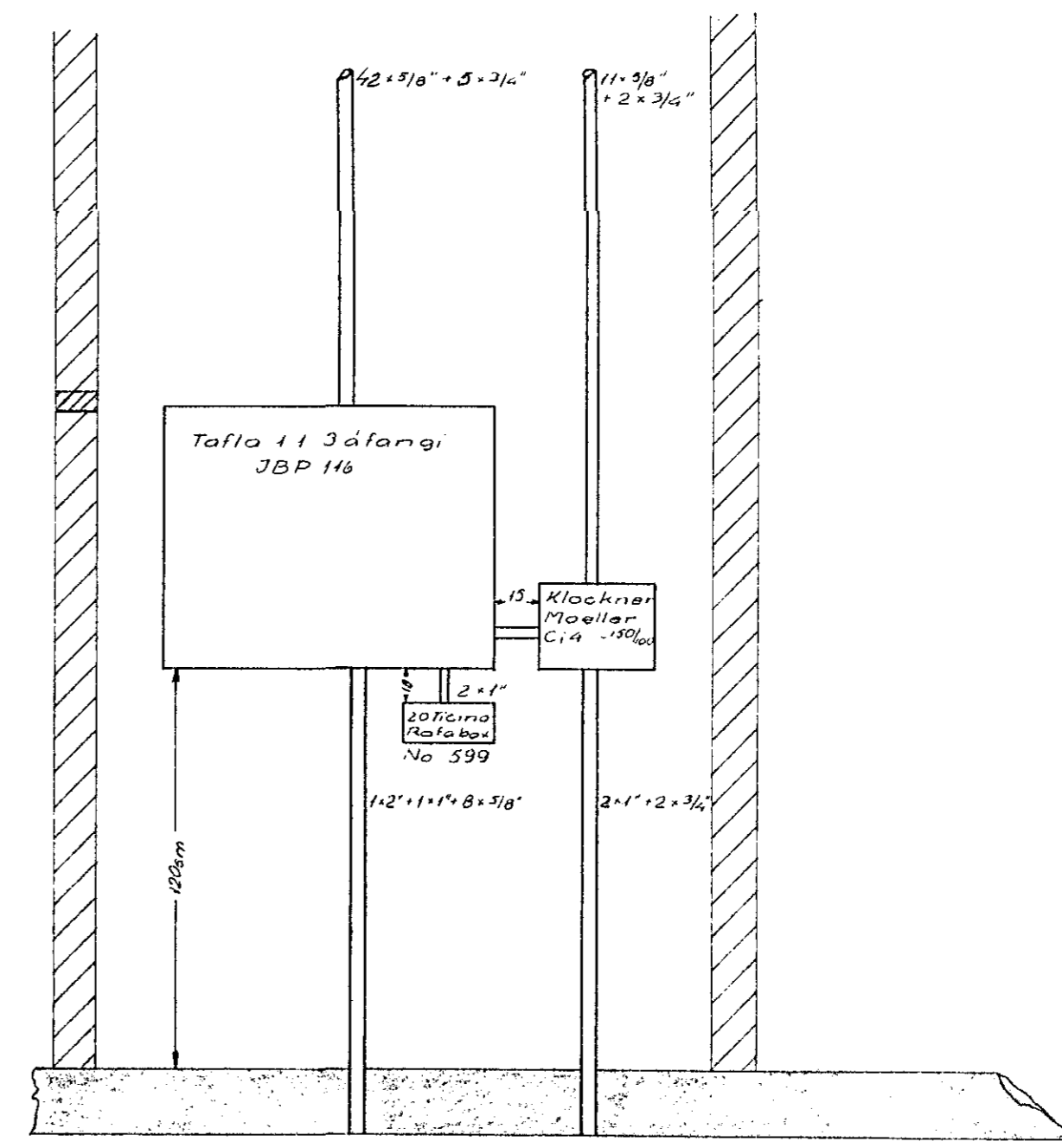
M=1:20



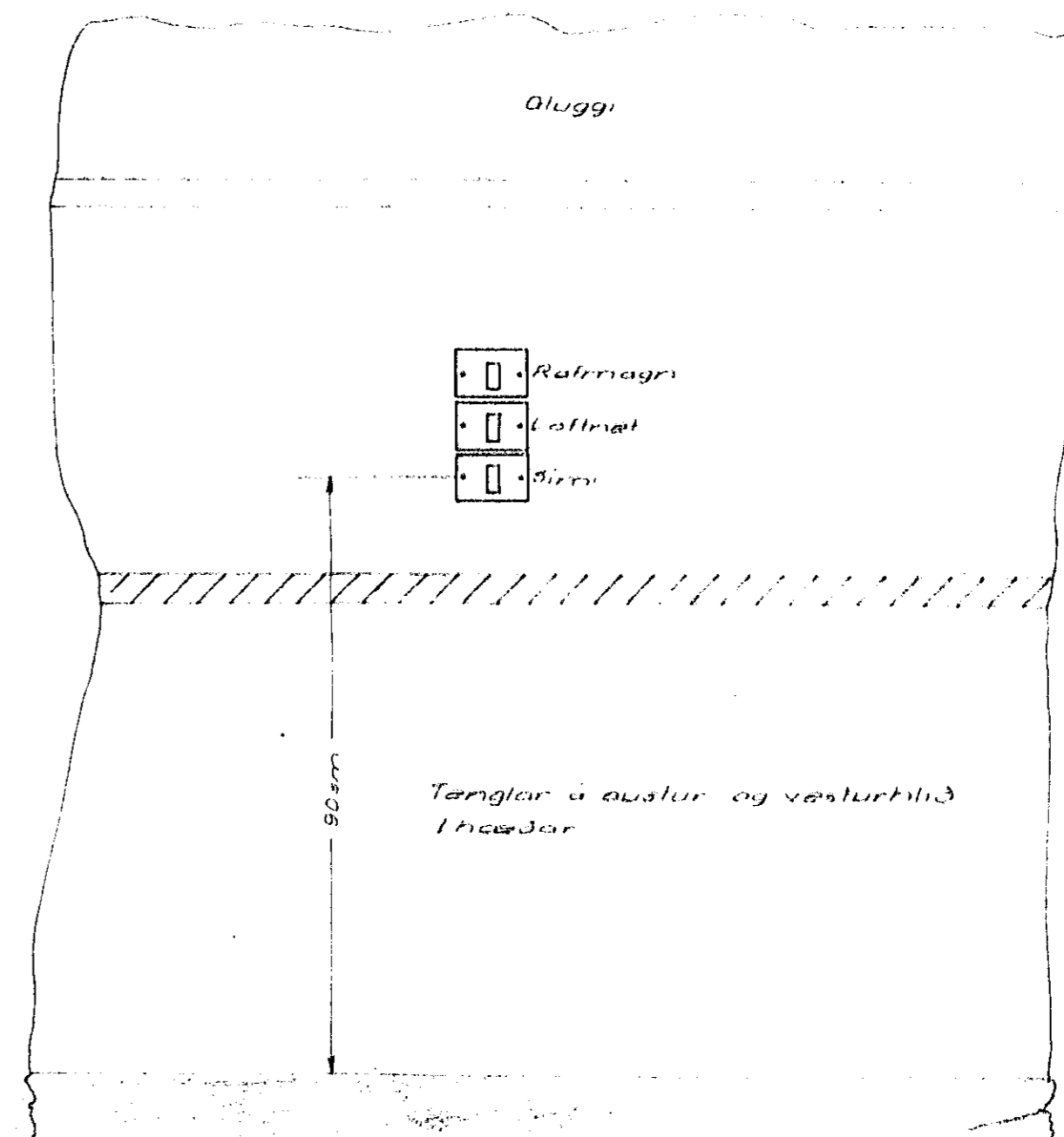
Snid A-A M=1:20



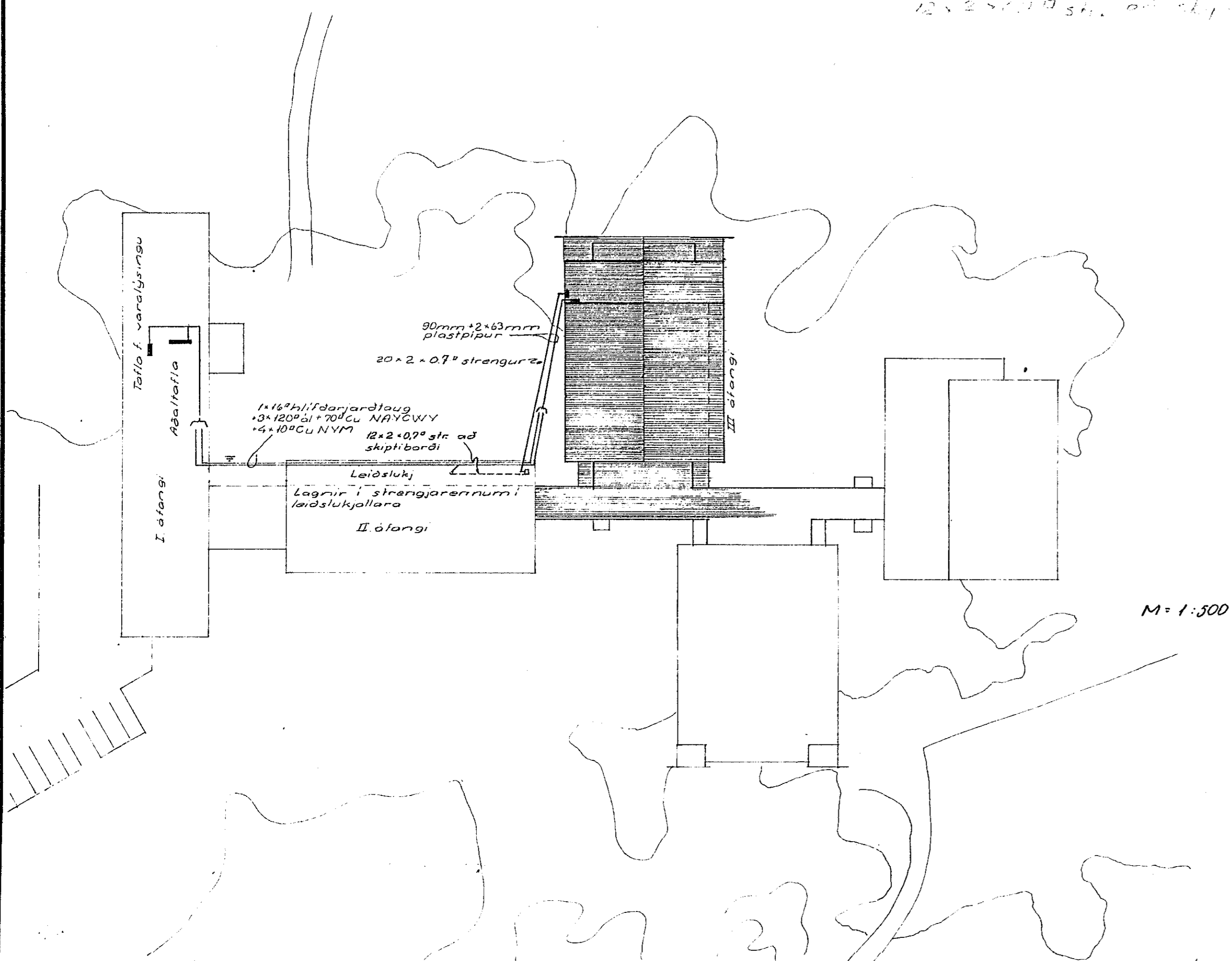
Kassar og pipur milli kassa



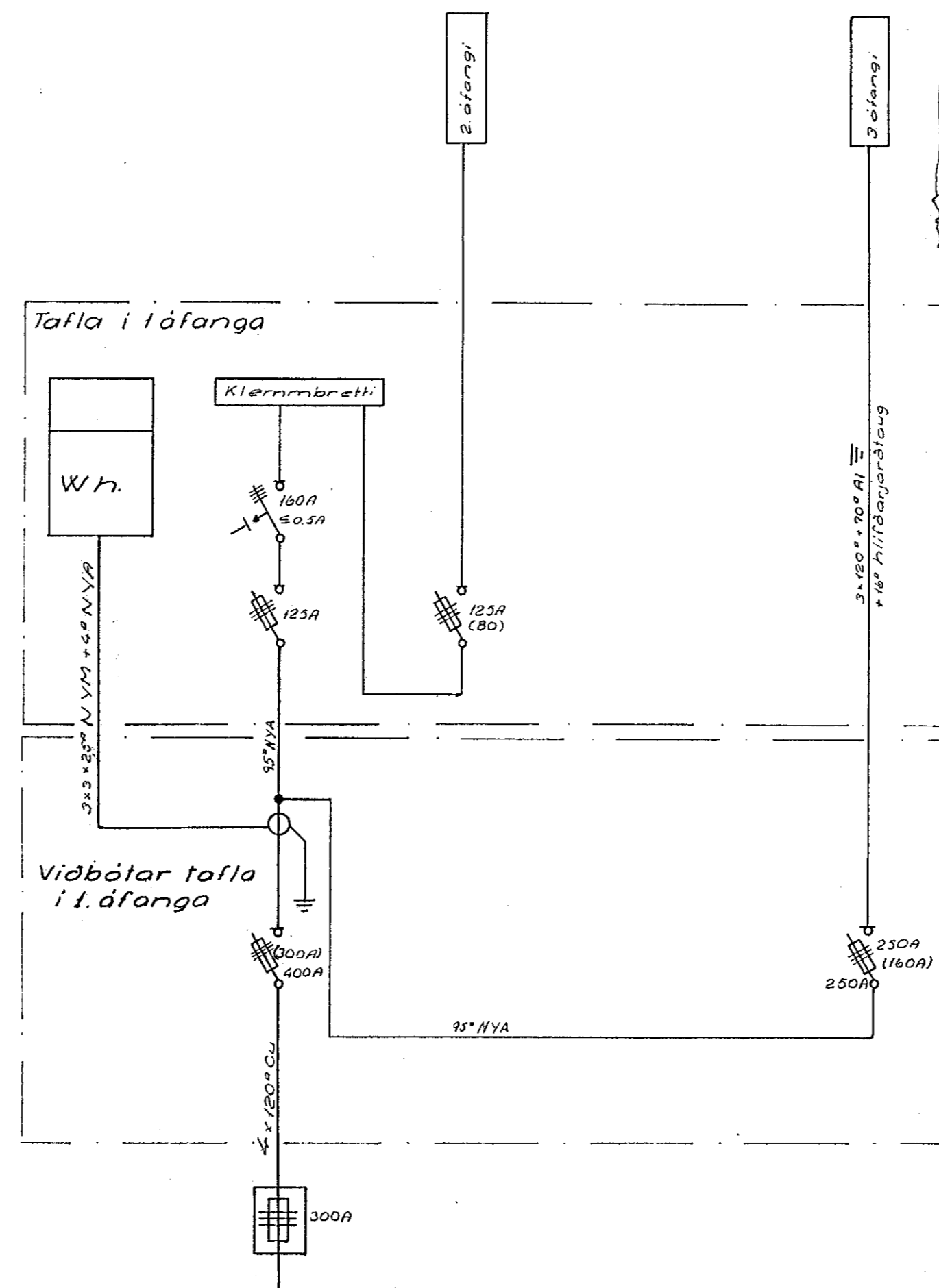
M=1:20 Snid B-B



M=1:10



M=1:500



Skýringar

Allar lagnir í kjollara eru utanliggjandi strengjalagnir N.Y.M. 3x1.5; en lagnir á I. hæð eru huldar 3/8" plastpipur og laugar 3x1.5.
Málstraumur rofa og tengla skal vera 10A. Öll mál eru gefin í miðja dás og leda í fulltrág, vegg eða gólf.
Hæðir á rotum 110sm, tenglum 110sm, F tenglum 110sm, L tenglum 100sm og S tenglum 90sm.
Tenglar teiknadir við rofa séu í sömu dás og rotar. Rafverktaki yfirfari ljóða pipna úr kössum og ljóða lauga í pipnum.

Memma
Lagnir
og
göf.

RAFTEIKNING ^S F ALPTAMÝRI 9 SÍMI 83240			
R.J.P.G.	T.J.P.G.	S.	
Viðistadaskóli Hattartírdi 3. áfangi			
M. 1:500, 1:20			
Telkenn. R-8 bl. 1 af 6			
Dagur des 1974			
Lúðv. 20. 1974			