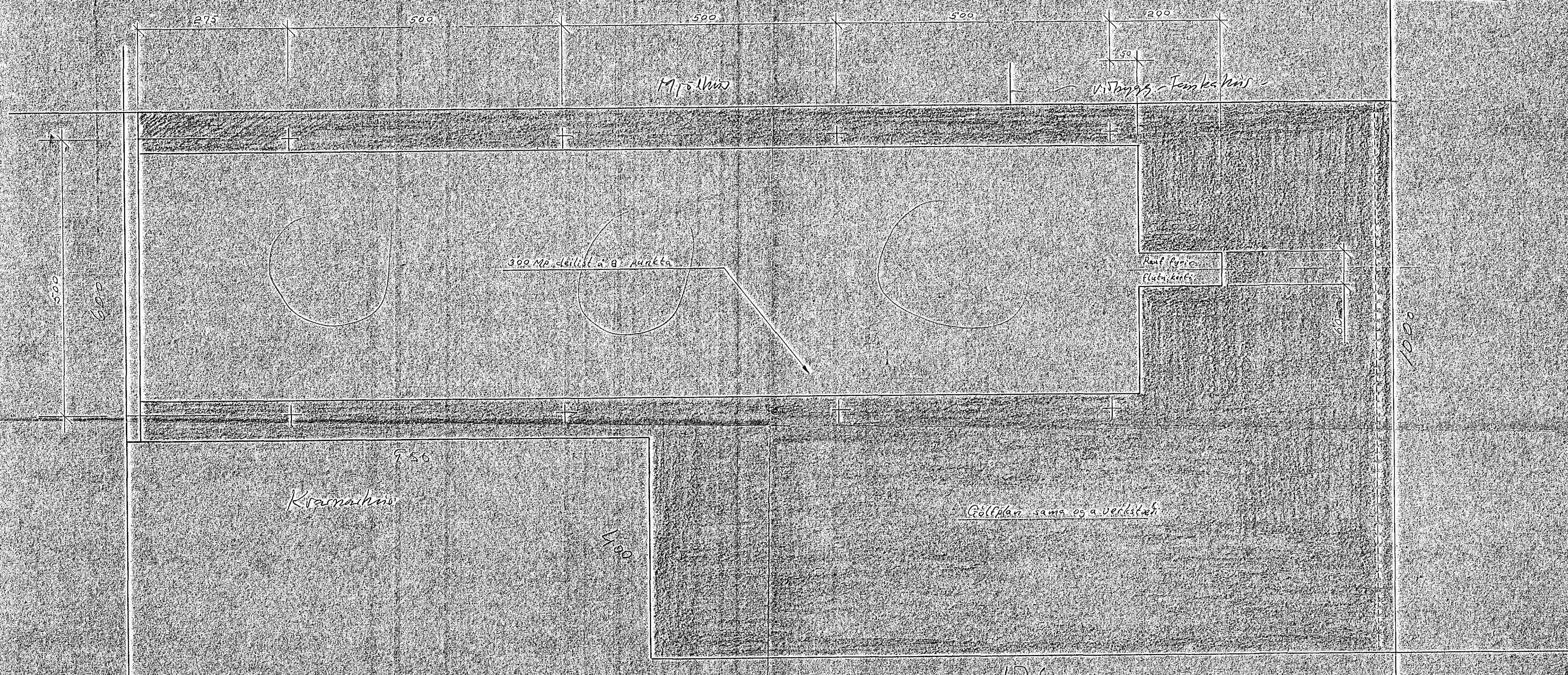


Samþykkt af samþykki
 Hæðingaráðs Hafnarfjarðar
 Samþykkt af samþykki
 Brunamálastofnunar ríkisins

Samþykkt á fundi bygginga-
 nefndar þ. 14.6.1978
 BYGGINGAFULLTRÚINN
 Í HAFNARFIRÐI
 [Signature]



$$\begin{aligned}
 16 \times 13.6 &= 136.0 \\
 9.5 \times 60 &= 57.0 \\
 \hline
 193.0 \text{ m}^2 \times 7.0 &= \\
 6.0 \times 18.5 \times 14.5 &=
 \end{aligned}$$

$$\begin{aligned}
 &\text{Grunnur fyrir blöndunarsíla} \quad 11.5 \\
 &\text{Lýst og klisú í P. Hafnarfirði} \\
 &\hline
 &11.5 \times 13.0 \\
 &\hline
 &149.5 \\
 &1051 \\
 &1588 \\
 &\hline
 &2939 \text{ m}^2
 \end{aligned}$$

1460 x 1.50