

SKÝRINGAR

gefin hæðarmál skulu vera frá fullfrágengnu gólfi að miðri dós

hæð rofa sé 105 sm.

hæð tengla við rofa sé í sömu hæð og rofinn

hæð tengla í eldhúsi, buri þvottahúsi, geymslu og bílgeymslu sé 105 sm.

áðrir tenglar 20 sm. frá gólfi tenglar í eldhúsi staðsetjast nánar samkvæmt innréttingateikningum

hæð veggljósa sé 160 sm.

málstraumur rofa og tengla sé 10 amper

pipur séu ϕ 16 mm og vir $3 \times 1,5 \text{ mm}^2$

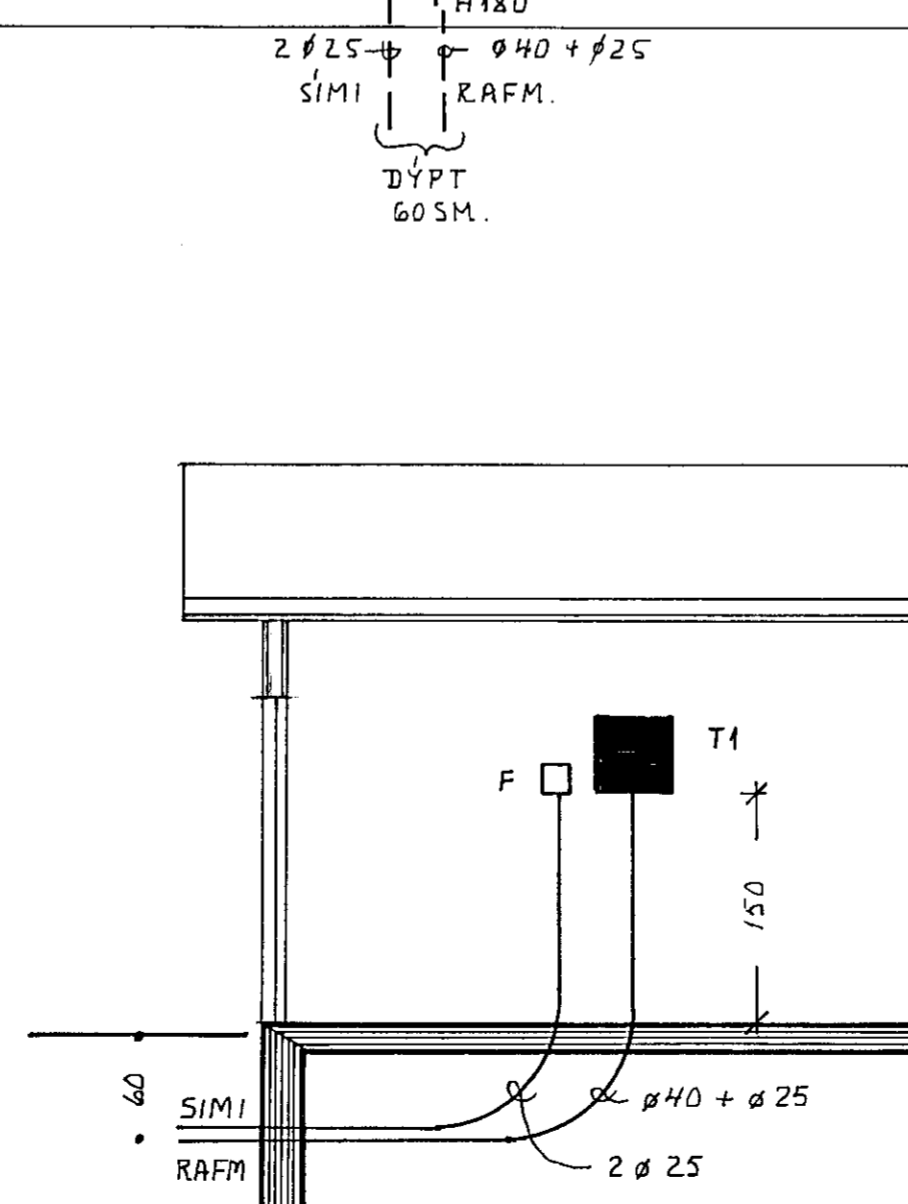
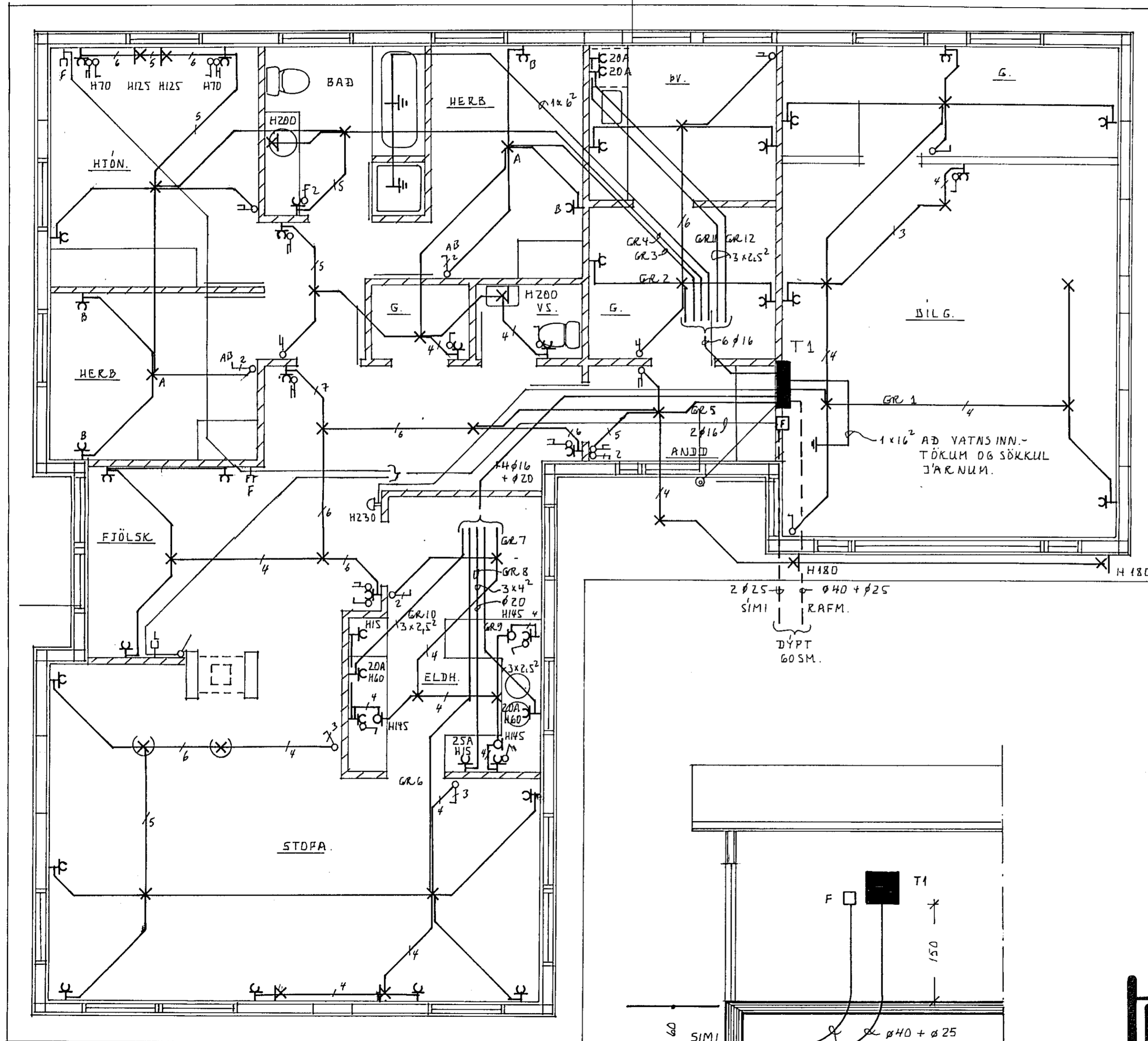
L er loftnet hæð tengla 20 sm. F er sími, hæð tengla 20 sm. D er dyrasími, hæð tóla 140 sm.

NEMA ANNARS SÉ GETIÐ Á UPPDR.

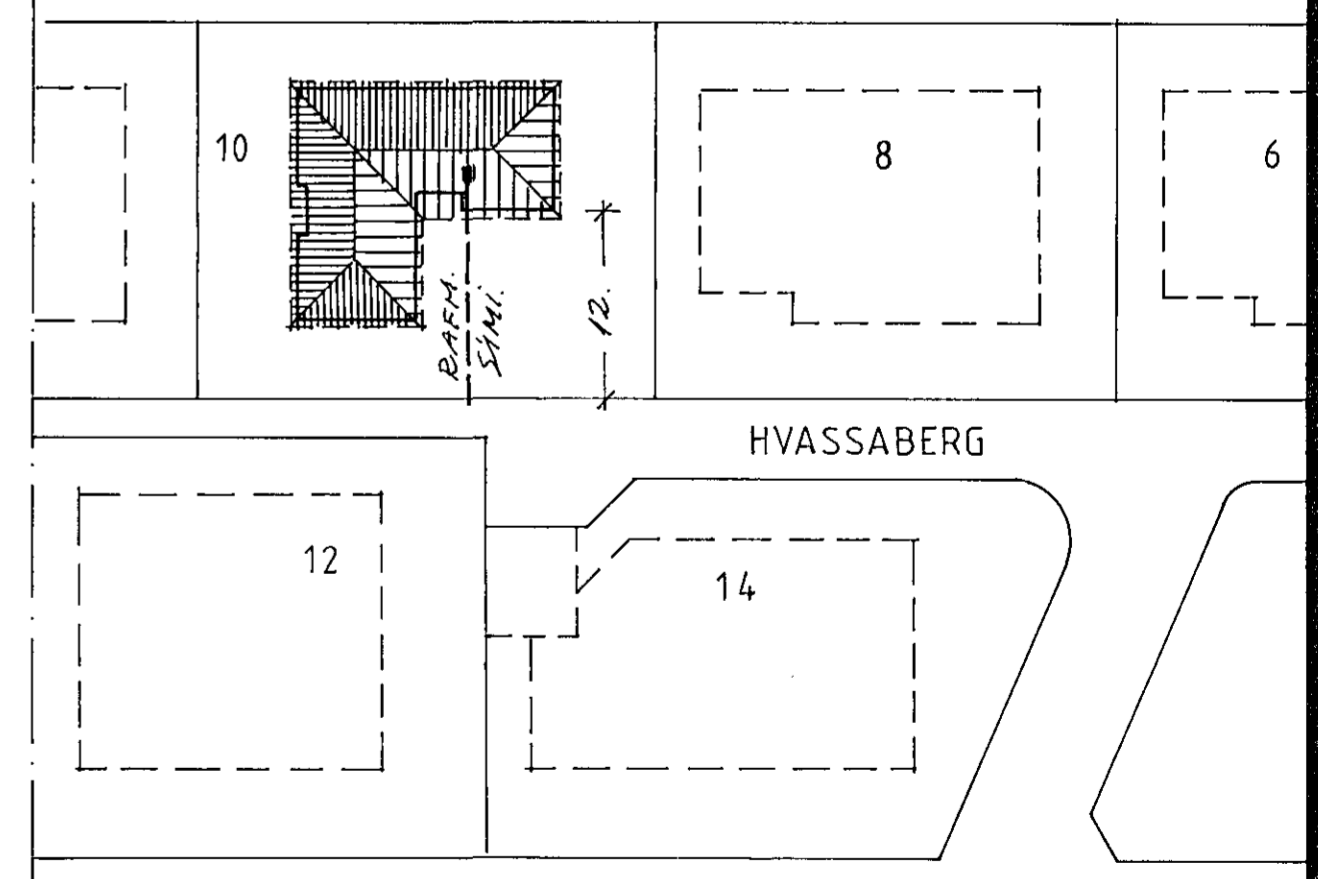
allar lagnir skulu vera samkv. reglum rafmagnseftirlits rík.

nota skal mál á teikningum af húsi þegar mælt er fyrir veggjum

haft skal samráð við rafveitu varðandi heimitaug og jarðskaut áður en verkið er hafið



SNEIÐING M 1:50



AFSTÖÐUMYND M 1:500

LIÓSTÆKNI Teiknistofa Skúlagötu 63 Reykjavík, sími 14041 Magnús Siguroddsson tæknifræðingur tfti	HVASSABERG 10, HAFNARFIRÐI.	
	RAFLÖGN GRUNNMYND M 1:50 SNEIÐING M 1:50 AFSTÖÐUMYND M 1:500	
	VERK NR. 768 LT 1162	BLAD 1 AF 2 '84. Dó. Mbjg.