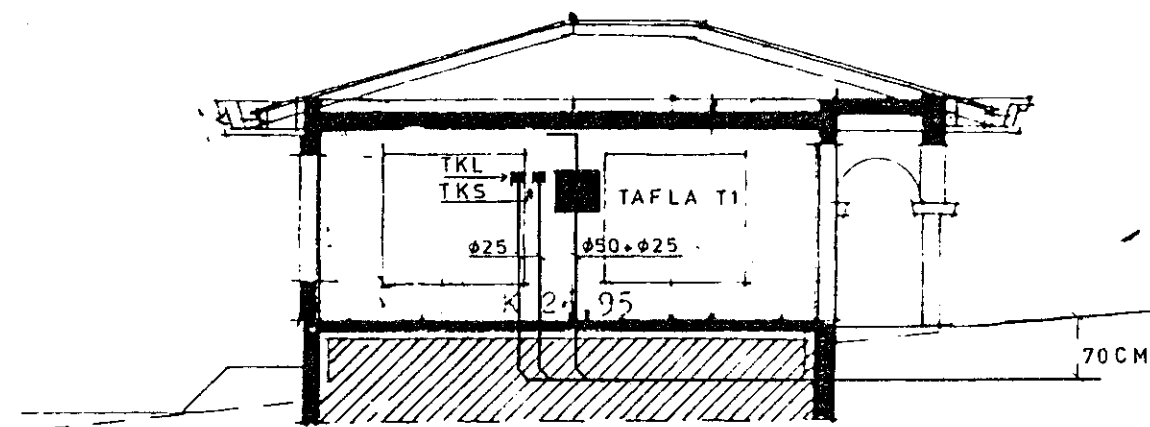
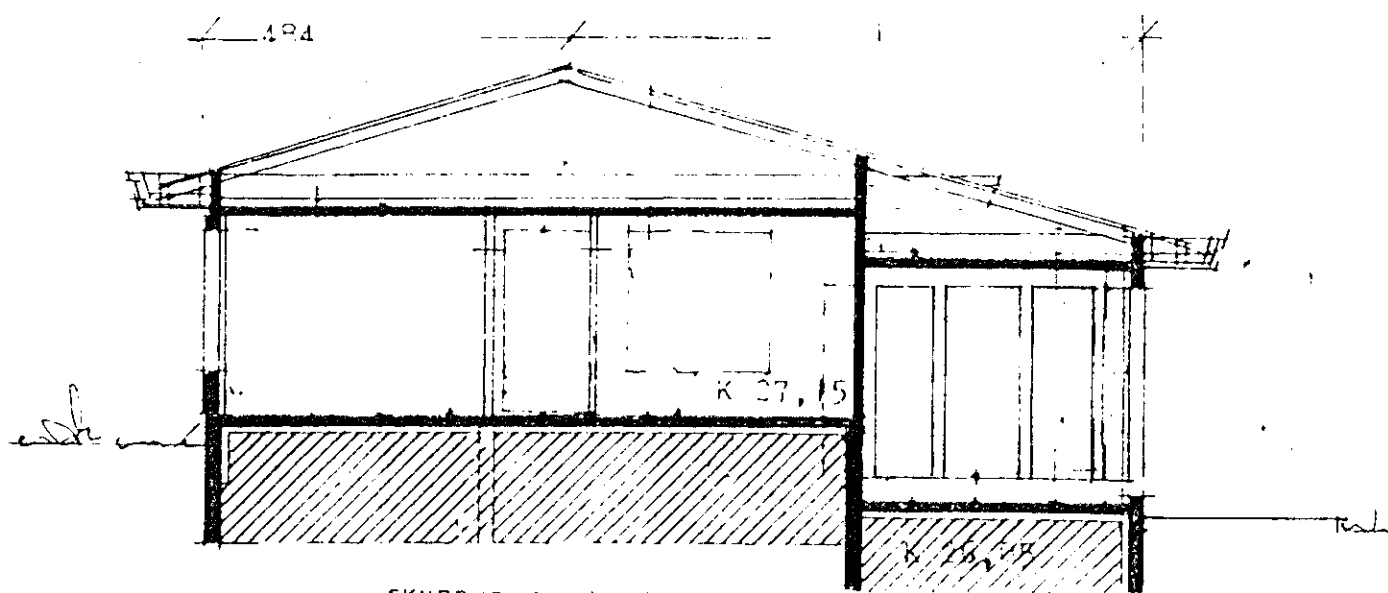


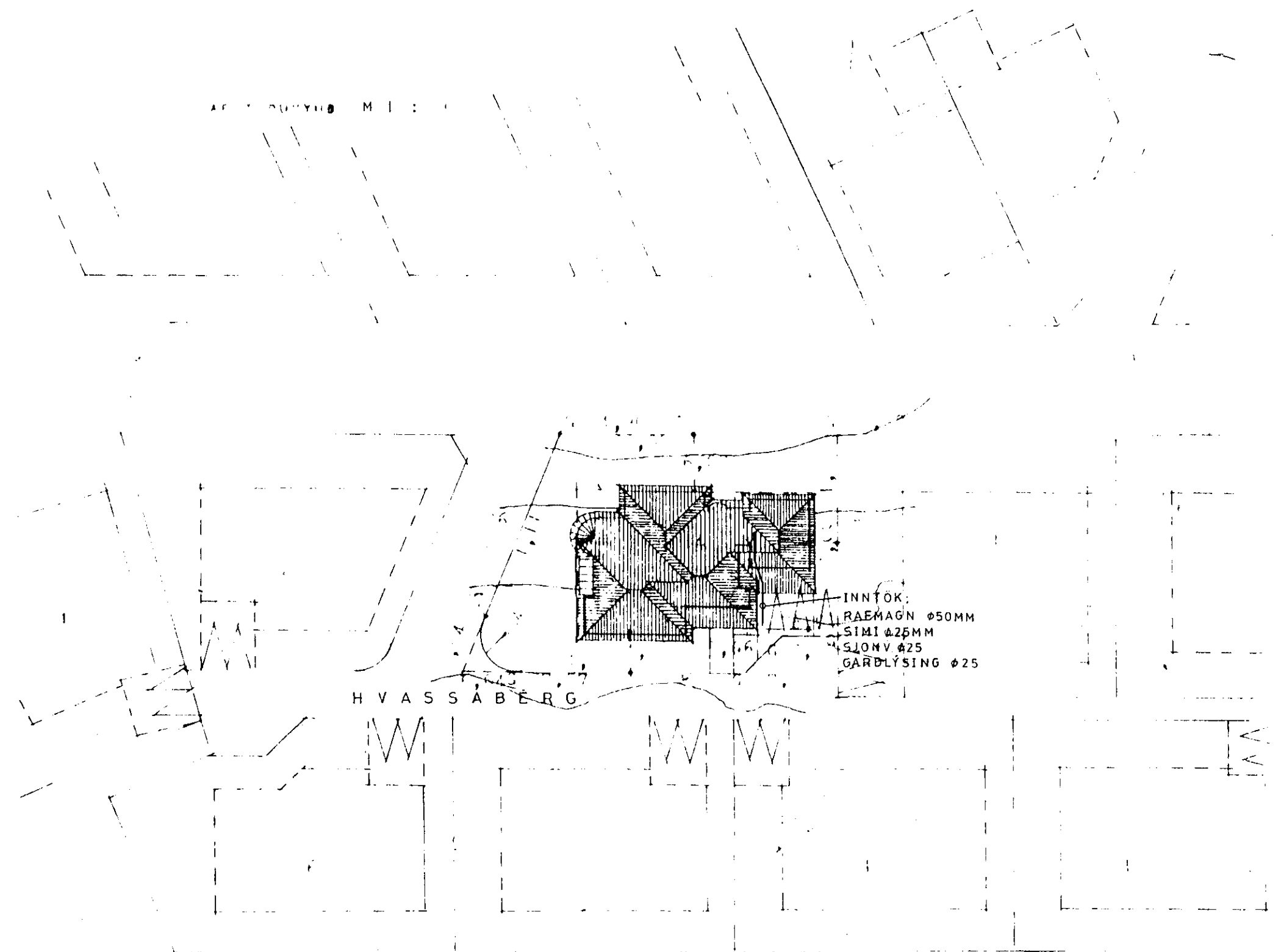
SKURÐUR B - B M 1:100



SKURÐUR F AÐFREIDAGEYMSLU M 1:100



SKURÐUR A - A M 1:100



ALMENNAR SKÝRINGAR:

1. Pípur eru $\phi 16\text{mm}$ og vír $3 \times 1,5^2$
2. Hæð rofa frá fullfrágengnu gólfi 100cm
3. Hæð tengla frá fullfrágengnu gólfi 15cm
4. Hæð síma- (F), loftnets- (L), hátalara- (H) og dýrasíma (D) tengla sé 15cm frá fullfrágengnu gólfi
5. Málstraumur rofa og tengla er 10 Amper

Fyrirnefnd atriði gilda nema annars sé getið

6. Greinar eru ekki sýndar í öllum tákum að töflu en eru þá merktar viðkomandi töflu
7. Pípur merktar "TKS" leggjast að inntakskassa síma
8. Pípur merktar "TKL" leggjast að inntakskassa loftnets
9. Jarðbinda skal pípukerfi fyrir heita og kaldvatnslögn fyrir utan ystu samskeyti

| | | | |
|---------------|------------|-------------|------------------|
| HVASSABERG 14 | | HAFNARFIRÐI | |
| KVARÐI | 1:500 | 1:100 | RAFMAGNSTEIKNING |
| HANNAÐ | TEIKNAD | NR | 1960 |
| DAGS | 20.07 1984 | BLAÐ | 1 |
| | | AF | 4 |