

## JÄRNBENDING

Steypustyrktarstál merkt K er kambstál KS 40 með togsþennuflotmörk  $\sigma_F = 4000 \text{ kg/cm}^2$

Steypustyrktarstál merkt R er st 37,12

Fjarlægð járna frá mótum skal vera:  
3 cm í veggjum og undirstöðum veggja  
4 cm í stöðum og undirstöðum stöða.

Víxlunarlengdir fyrir kambstál skulu vera:

50 cm fyrir K 10  
60 cm fyrir K 12  
80 cm fyrir K 16  
100 cm fyrir K 20  
125 cm fyrir K 25

## STÁLGRIND

Allt stál sé st. 37

Öll suðuvinna og allur frágangur stálgrinda sé í samræmi við stálstaðla.

## STEINSTEYPA

Brotþolsflokkar:

Undirstöður og botnplata K 200  
Veggir og stöðir K 250

Sigmál steypu sé 5-8cm.

Í alla steypu skal blanda loftblendi þannig að loftinnihald verði 4%.

Alla steypu skal titra í mótum.

 merkir gömul steypa.

## TRÉVERK

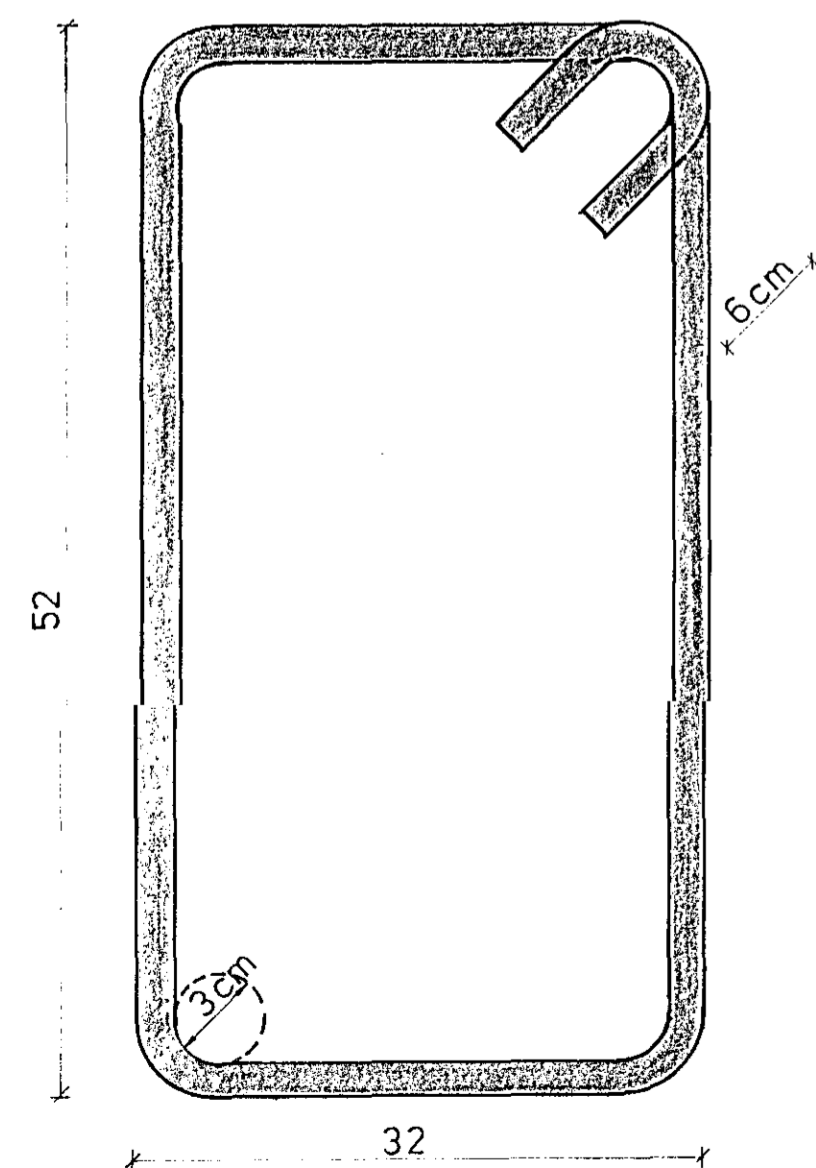
Allt timbur í þak og vegg- burðargrind skal vera fúavarið með viðurkenndum fúavarnarefnum.

Allir boltar og naglar skulu vera galvani-seraðir eða cadmium-húðaðir.

## GJARÐIR - st 37.12

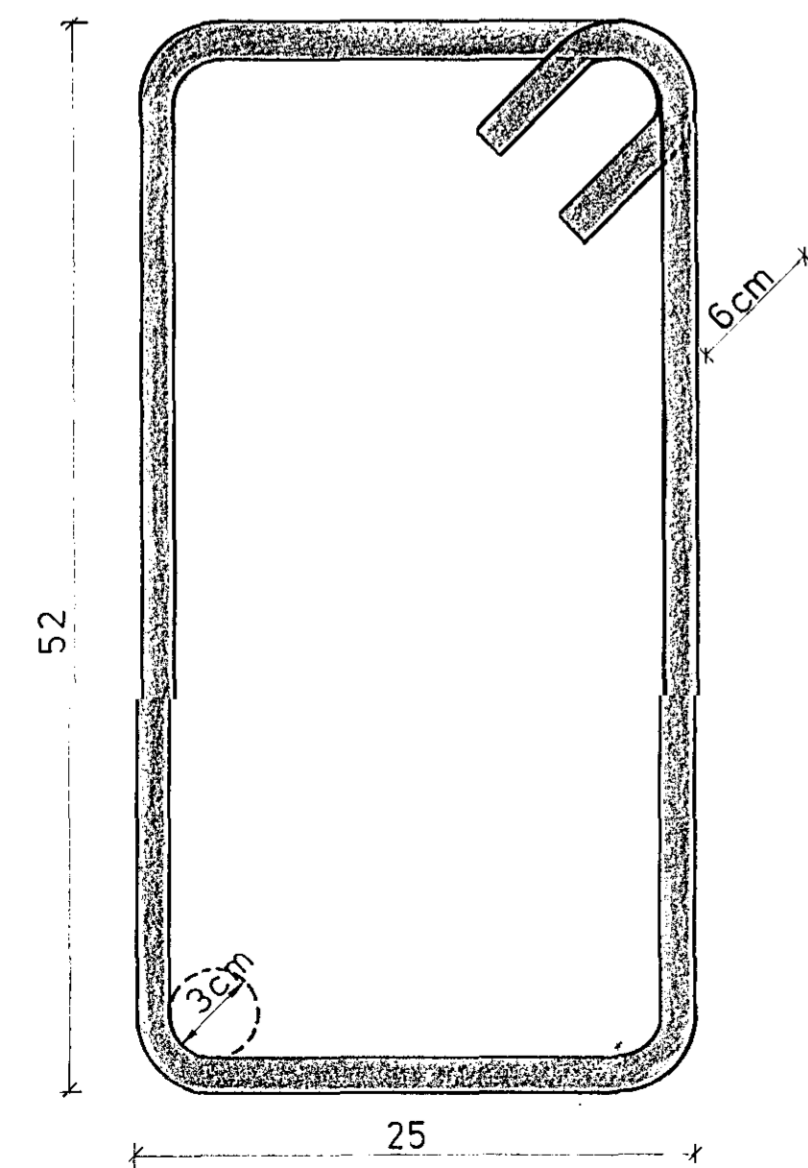
R 101

144 stk. L=180



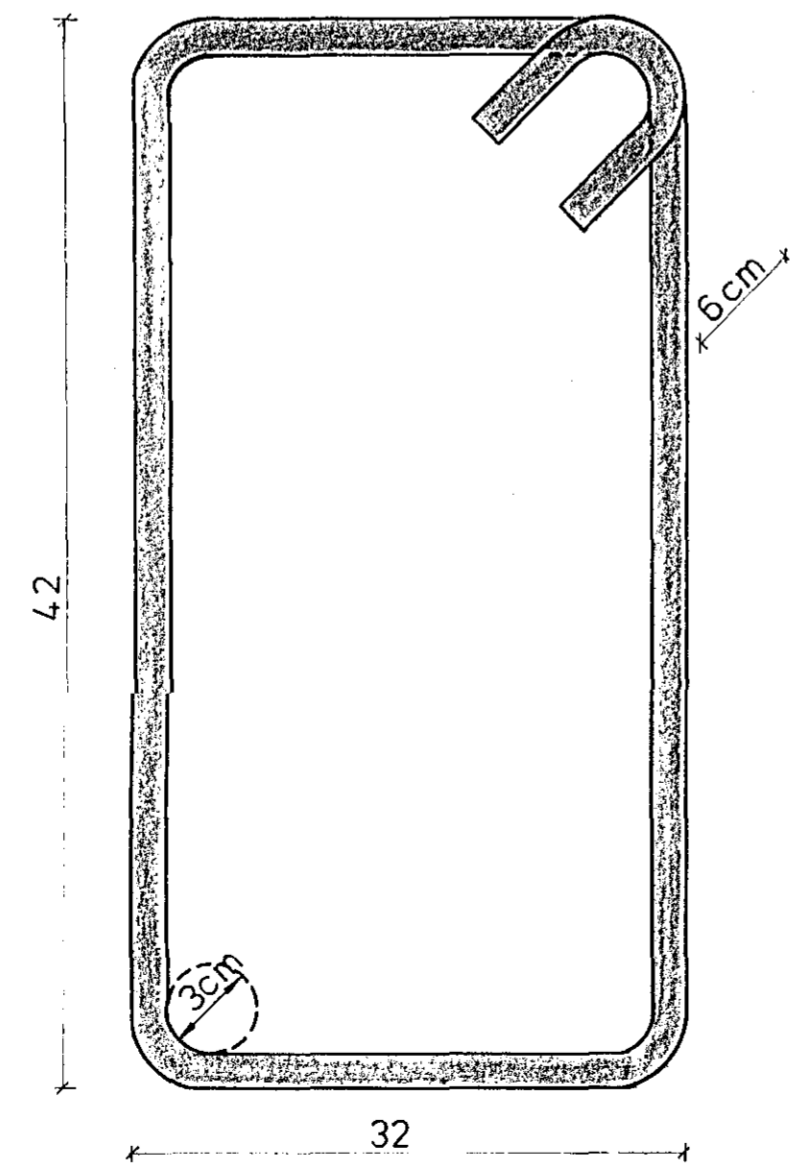
R 102

36 stk. L=166



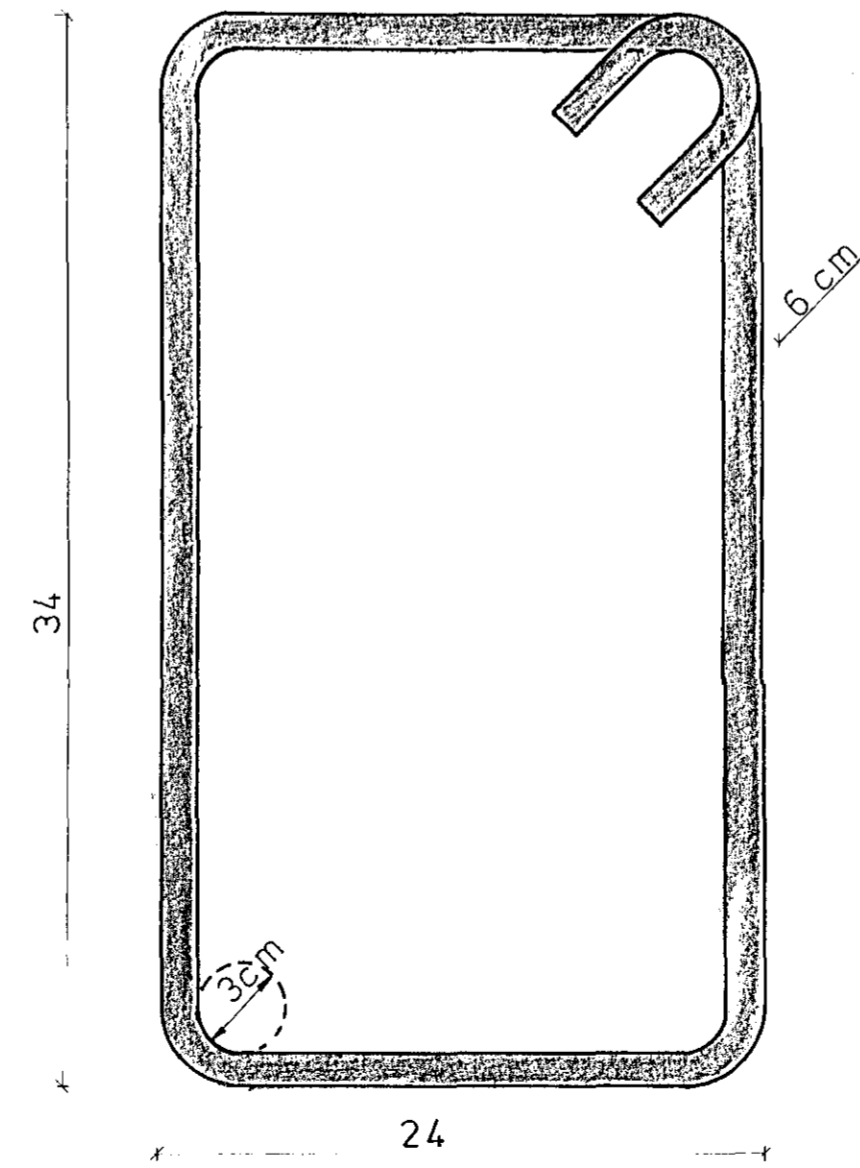
R 103

126 stk. L=160



R 104

116 stk. L=128



## VIÐVÖRUN

Það má alls ekki setja neitt hráefni í þró A. fyrr en stálgrind er að fullu lokið, þar sem stálgrindin er hluti af burðarkerfi þróarinnar.

LÝSI OG MJÖL HAFNARFIRDI		Verk nr. 69.12. 1.01	
HRÁEFNISPRÆR Burðarvirki		Telkn. nr. 1.01	
Skýringar		Mælikv.	
VERKFRÆÐISTOFA SIGURDAR THORODDSEN SF.		Dagur: Okt. 71	
REYKJAVÍK: ARMÓLI 4 SIMI 81375	1. breyting	Reikn. VÖ	Tölka: kjk. S.G
AKUREYRI: GLERÁRGATA 16 SIMI 12543	2. breyting		
ISAFLÓRDUR: PÓLGATA 8 SIMI 3708	3. breyting		
Samþ. Sigurbj. Sigurd.			