

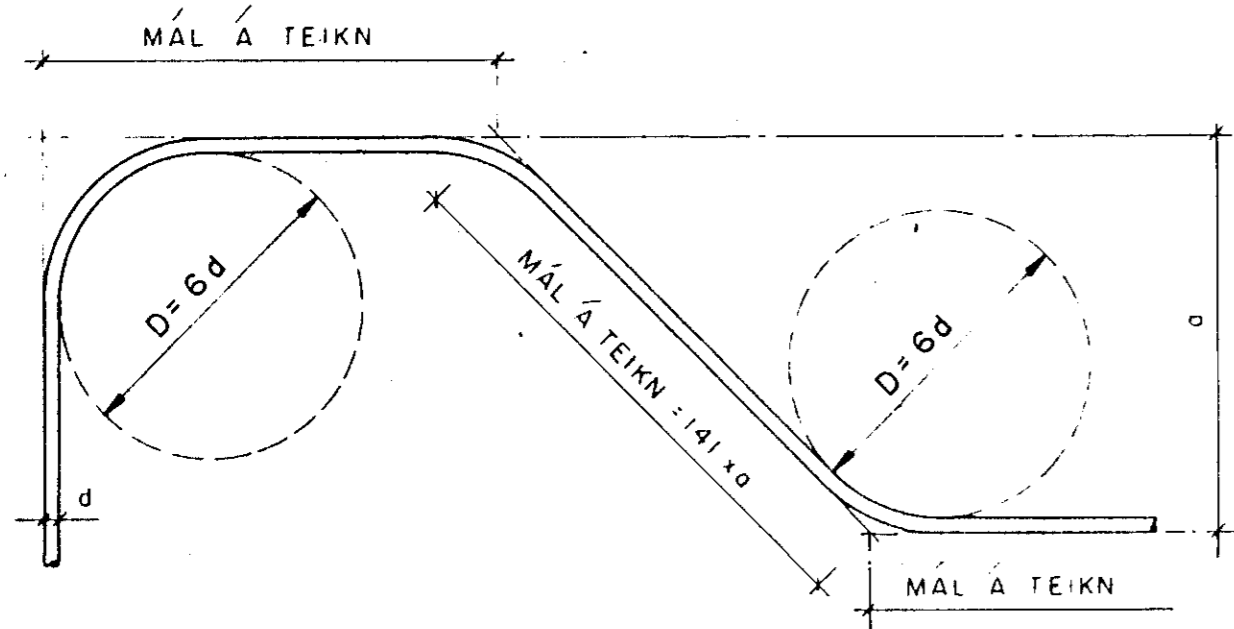
## I BENDISTÁL :

STAÐSETNING OG BINDING STÁLS SKAL VERA Í SAMRÆMI VIÐ ÍST-10 OG VERKLÝSINGU.

R ... TÁKNAR SLÉTT STÁL ST 37, LÁGMARKSSKRIDMÖRK 230 MPa  
 K ... TÁKNAR KAMBSTÁL Ks40, LÁGMARKSSKRIDMÖRK 400 MPa  
 K ... s TÁKNAR SUÐUHÆFT KAMBSTÁL Ks40s LÁGMARKSSKRIDMÖRK 400 MPa  
 ALLT KAMBSTÁL SKAL VERA MJÚKT.  
 ——— TÁKNAR JARN ALMENNT OG Í NEDRI BRÚN PLOTU  
 - - - - TÁKNAR JARN Í EFRI BRÚN PLOTU  
 K10 % 300 TÁKNAR 10mm KAMBSTÁL MED 300mm BIL MILLI JÁRNA

## BEYGING OG SKEYTING JÁRNA

( $d \geq 1,6mm$ )

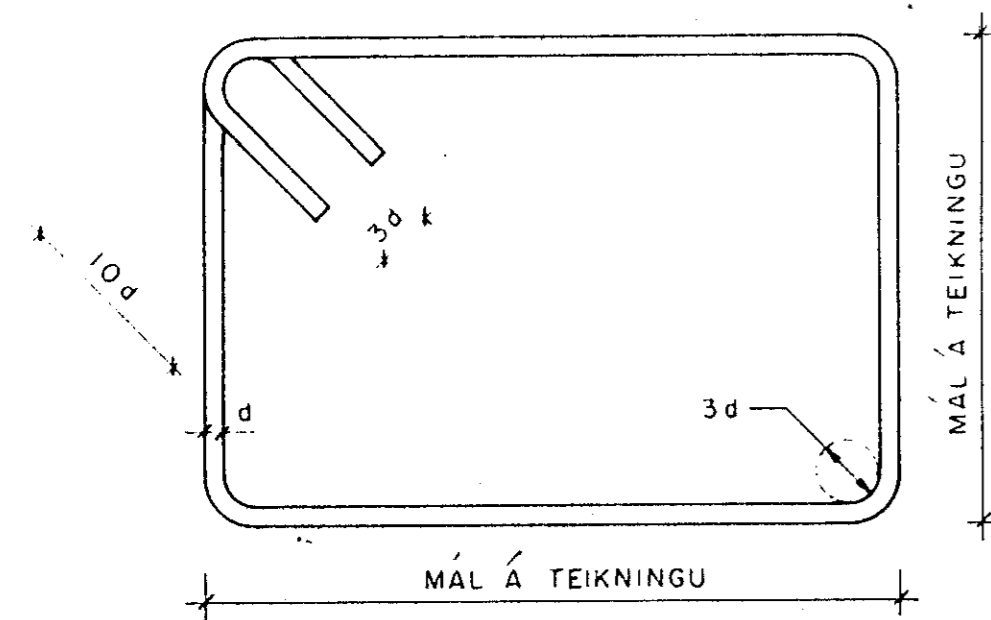


## KAMBSTÁL Ks - 40

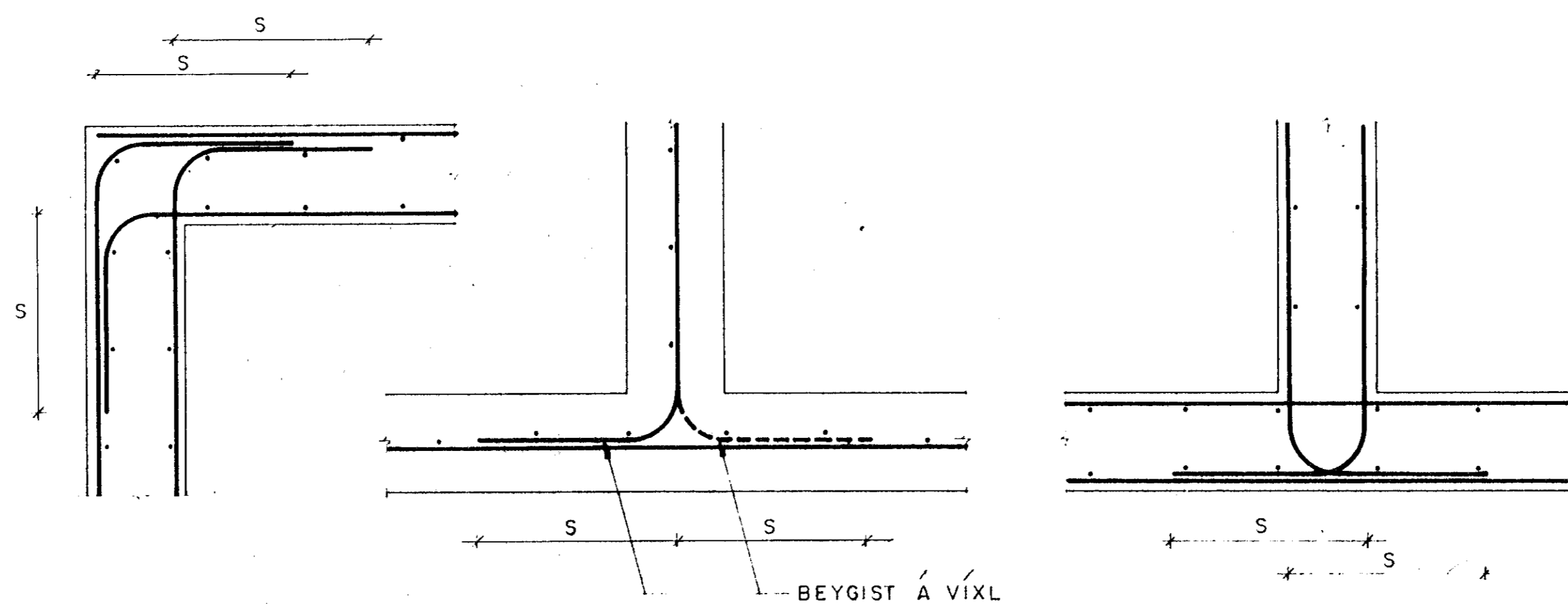
PVERMÁL JÁRNS d	mm	8	10	12	16	20	22	25
PVERMÁL BEYGJUHRINGS D	mm	24	30	36	96	120	132	150
SKEYTILENGD JÁRNA S	R mm	450	550	650	850	1050	1150	1300
	K mm	350	400	500	650	800	900	1000
SKEYTI JÁRNA Í PLOTUM	Í PLOTUM SKAL EKKI SKEYTA MEIRA EN ÞRÍÐJA HVERT JARN Í SAMA PVERSNIDI							

## LYKKJUR

( $d < 16mm$ )



## FRÁGANGUR JÁRNA Í VEGGHORNUM



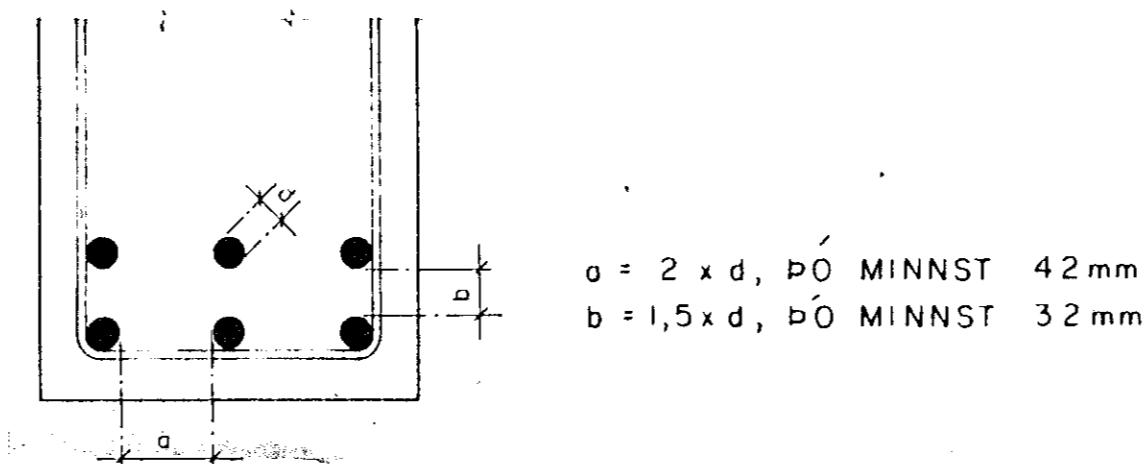
## FJARLÆGD JÁRNA FRÁ STEYPTU YFIRBORDI

BYGGINGARHLUTAR ADSTÆÐUR	FJARLÆGD JÁRNA FRÁ STEYPTUYFIRBORDI NEMA SÉRTEIKNING SÝNI ANNAD		
	PLOTUR mm	VEGGIR mm	BITAR OG STODIR mm
INNANHÚSS	15	15	20
UTANHÚSS OG ANNARSSTADAR PAR SEM RAKI ER MIKILL	30	30	30
PAR SEM SJÓROK ER AD RÁÐI	40	40	40
PAR SEM STEYPT ER BEINT AD JARÐVEGI	50	50	50

STEYPUHULA Á BURDARJARN SKAL ÞÓ HVERGI VERA MINNI EN  $1,5 \times d$

ÞANNIG SKAL GENGID FRÁ BENDINGU Í MÓTUM, AD ALLAR STANGIR SÉU Á ÞEIM STAÐ, SEM TIL ER ÆTLAST SKV UPPDRÁTTUM OG TRYGGT SÉ, AD ÞER HREYFIST EKKI ÞEGAR STEYPT ER SKAL Í ÞVI SKYNI NOTA FJARLÆGDARKUBBA OG STÓLA

## MILLIBIL JÁRNA Í BITUM



GILDIR ÞAR SEM NOTUÐ ER STEINSTEYPA MED STÆRSTU KORNASTÆRD FYLLIEFNA  $\leq 32mm$

## FRÁGANGUR JÁRNA Í KRINGUM OP

SÉ EKKI ANNARS GETIÐ KOMI AUKALEGA JARN, UMHERFIS GOT Í PLOTUM OG VEGGJUM, ER SVARA TIL ÞEIRRA SEM KLIPPT ERU Í SUNDUR ÞÓ ALDREI MINNA EN 2 K12 ER NÁI 500 mm UT FYRIR OP

## II STEINSTEYPA :

STEYPA OG STEYPUVINNA SKAL VERA Í SAMRÆMI VIÐ ÍSLENSKAN STAÐAL ÍST-10 FRAMKVÆMDAFLOKKUR STEYPUGÆÐI EINSTAKRA BYGGINGARHLUTA:

BYGGINGARHL	BROTP FL kp/cm <sup>2</sup>	SEMENTS MAGN kg/m <sup>3</sup>	V/S - TALA
SÖKKLAR	S-200	300	0,55
ÚTVEGGIR	S-200	300	0,55
ANNAD	S-200		0,55

ÞYKKLEIKAFLOKKUR : ÞF , SIGMÁL 6-10 cm  
 LOFTINNIHALD 5,5 %

## III ÁLAGSTILHÖGUN :

### NOTÁLAG :

ÁLAGSTILHÖGUN ER Í SAMRÆMI VIÐ ÍSLENSKAN STAÐAL ÍST-12.2  
 ÞOK 1 kN/m<sup>2</sup>  
 ÞAKPLOTUR kN/m<sup>2</sup>  
 ADRAR PLOTUR 1,5 kN/m<sup>2</sup>  
 STIGAR 3,0 kN/m<sup>2</sup>  
 AUKANOTÁLAG VEGNA LÉTTA VEGGJA 1 kN/m<sup>2</sup>

### VINDÁLAG :

ÁLAGSTILHÖGUN ER Í SAMRÆMI VIÐ ÍSLENSKAN STAÐAL ÍST-12.3  
 $V = 49 \text{ m/sek}$ ,  $q = 1,5 \text{ kN/m}^2$

### JARÐSKJÁLFTAÁLAG :

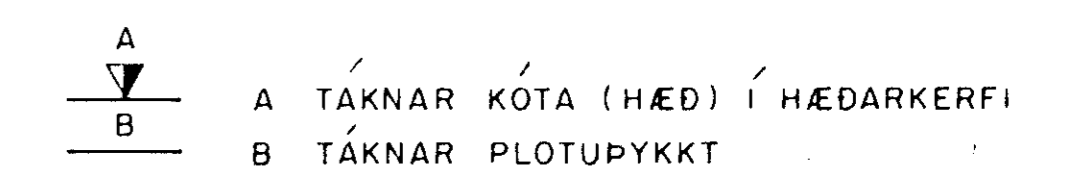
ÁLAGSTILHÖGUN ER Í SAMRÆMI VIÐ ÍSLENSKAN STAÐAL ÍST-13  
 $V = Z \times K \times C \times W$   
 $Z = 0,75$   
 $K = 1,33$   
 $C = 0,1$   
 $W = \text{HEILDAREIGNÁLAG (AUK 25% AF NOTÁLAGI)}$

### GRUNDUNARÁLAG :

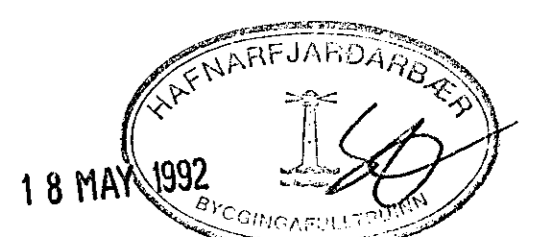
GRUNDAÐ ER Á KLÖPP  
 REIKNAD ÁLAG FER ALDREI UPP FYRIR  $1,0 \text{ N/mm}^2$

## IV MÁLSETNING

ÖLL ÖNEFND MÁL ERU Í mm  
 HÆÐARKÓTAR ERU Í m



## V AÐRAR SKÝRINGAR :



**hönnun hf** Ráðgjafarverkefningar FRV · Síðumúla 1 · 108 Reykjavík  
 Sími (91)84311 · Útlbu: Reyðarförður · Hvolsvöllur

M	KLETTABERG 50-56	E
H		D
J	BURDARVIRKI:	C
Y	ALMENNAR SKÝRINGAR	B
G		A

91330-100