

UPPGROFTUR OG FYLLINGAR

Gröfna skal allan lausan jarðveg úr grunnni.
 Stökkjar skulu steyptir á klöpp eða vandlega þéppaða fyllingu, þjappaða í lögun með vibrováltara yfir hagstæðasta rakaftig.
 Fylla skal undir gólf með grús eða söru viðurkenndu fyllingarefni og skal þjappa hana í lögun 30-50 cm við hæfilegt rakaftig.
 Mesta flög í grunn er $\leq 35 \text{ t/m}^2$

STEINSTEYPA

All meðhöndlun steinsteypu skal vera í samræmi við íslenskan staðal IST 10 framkvæmdaflokk B.
 Brotþolsflokkur allrar steypu skal vera S-200.
 Almennt gildir þetta annað sé tekið fram: Sigmál steypu sé 5-10 cm.
 Í alla steypu skal blanda loftblendi, þannig að heildar loftinnihald sé 4,5 - 5,5 %.
 Alla steypu skal titra.
 Hámarks kornastærð 32mm.

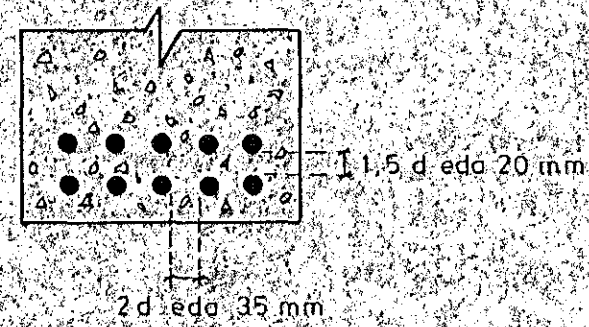
JARNBENDING

All meðhöndlun steyptstyrktarjárna skal vera í samræmi við íslenskan staðal IST 10.
 --- Sýnir járn í efri brún.
 ——— Sýnir járn í neðri brún.
 ← Nedri járnin eru samsíða merki.
 Járnþverfall eru í mm.
 Öll önefnd stál eru í mm.
 Steypustyrktarjárn mekt K táknað kambstál.
 KS 40 tegspanuflatsörk $\sigma_s = 4000 \text{ kg/cm}^2$
 K 10 o/c 300 táknar 10 mm kambstál komi með 300mm millibili þ.e. fr.
 # K 10 o/c 250 táknar 10 mm kambstál krosslagt með 250mm bili í hvona átt.
 Skammt lengd járna skal ekki vera minni en 50 d (d = þverfall járn) í plötum skal ekki skayta neira en þrjúja hvert járn í sama þversniti.
 Járnin skal haldin í réttari fjarlægð frá mótum með þar tilgerðum kubbum eða úr steinsteypu. Járnin í efri brún steypu skal haldin á réttum stöð með þar til gerðum stólum.
 Fjarlægð milli láréttara bendilaga má eigi vera minni en 1,5 d eða 20 mm. Járn skulu vera þreln og laus við öllu falli, ryð, völsunarhrjó og þess háttar. Bendistál skal byggja um hring með þverfall minnst 20 d.
 Öllum járnum t.d. kringum op skal komið fyrir og þau fest vandlega áður en steypt er. Þó má stanga lengi járnin í steypu eftir í.

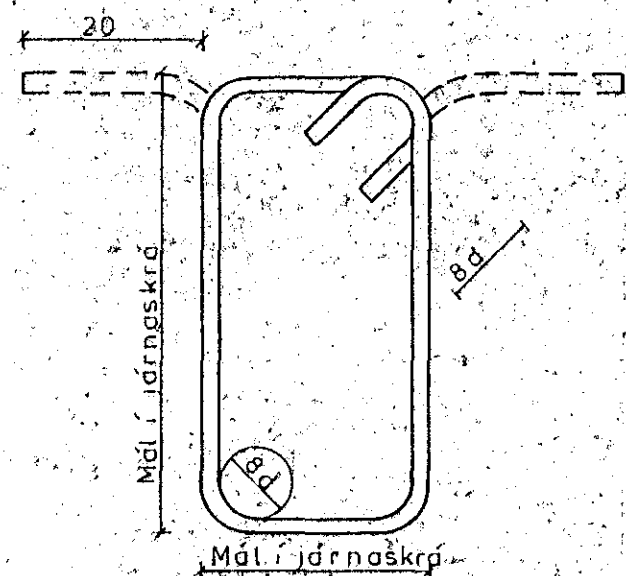
JARNBENDING VIÐ OP

Járnbinda skal með 2K 10 undir og upp með opna, en með 2K 12 yfir op.
 Hárdin skulu ná 60 cm út fyrir brúlu opins við 311 horn. Nái opið upp að plötu skal einnig setja 2K 12 í efri brún plötu og skulu þau ná 100 cm út fyrir horn opins.
 Þar sem járnagnirnar koma saman í vegghorni skulu þar tengjast með vinklum K10 o/c 30 1-100 cm er gangi 50 cm í hvorn átt. Umhverfis op í plötu og í fríar plötuþrúðir skal leggja 2K 12 er ná 60 cm út fyrir 311 horn opins.

FJARLÆGD MILLI JARNA

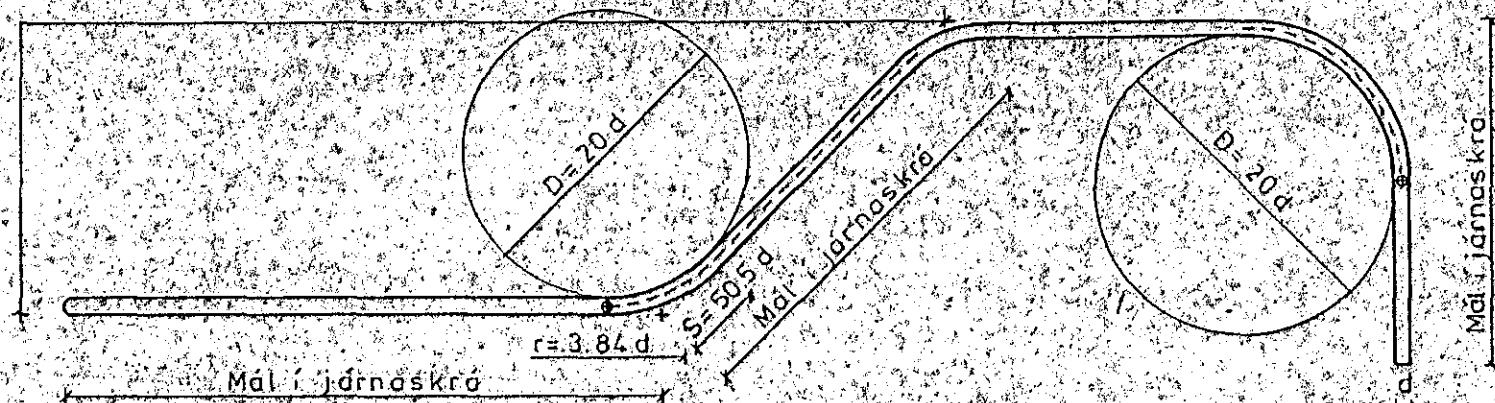


LÝKKJUR



14 Táknað plötupykkt í cm.

BEYGING KAMBSTÁLS KS 40



16. Jan. 1985
 Stjórnun
 100 HAFNARFIRDI
 100 HAFNARFIRDI

VERKFRÆÐISTOFA NJARÐVÍKUR Bækkústíg, 36 sími. 92-3176	Mælikv.	Dags Maí '85	Hannaf. M6 Teiknad. H0
KLETTAGA 12, HAFNARFIRDI Skýringarblað	Breyft	Teikn. nr. 31-07 B-02.06	Samb. H. Andmann