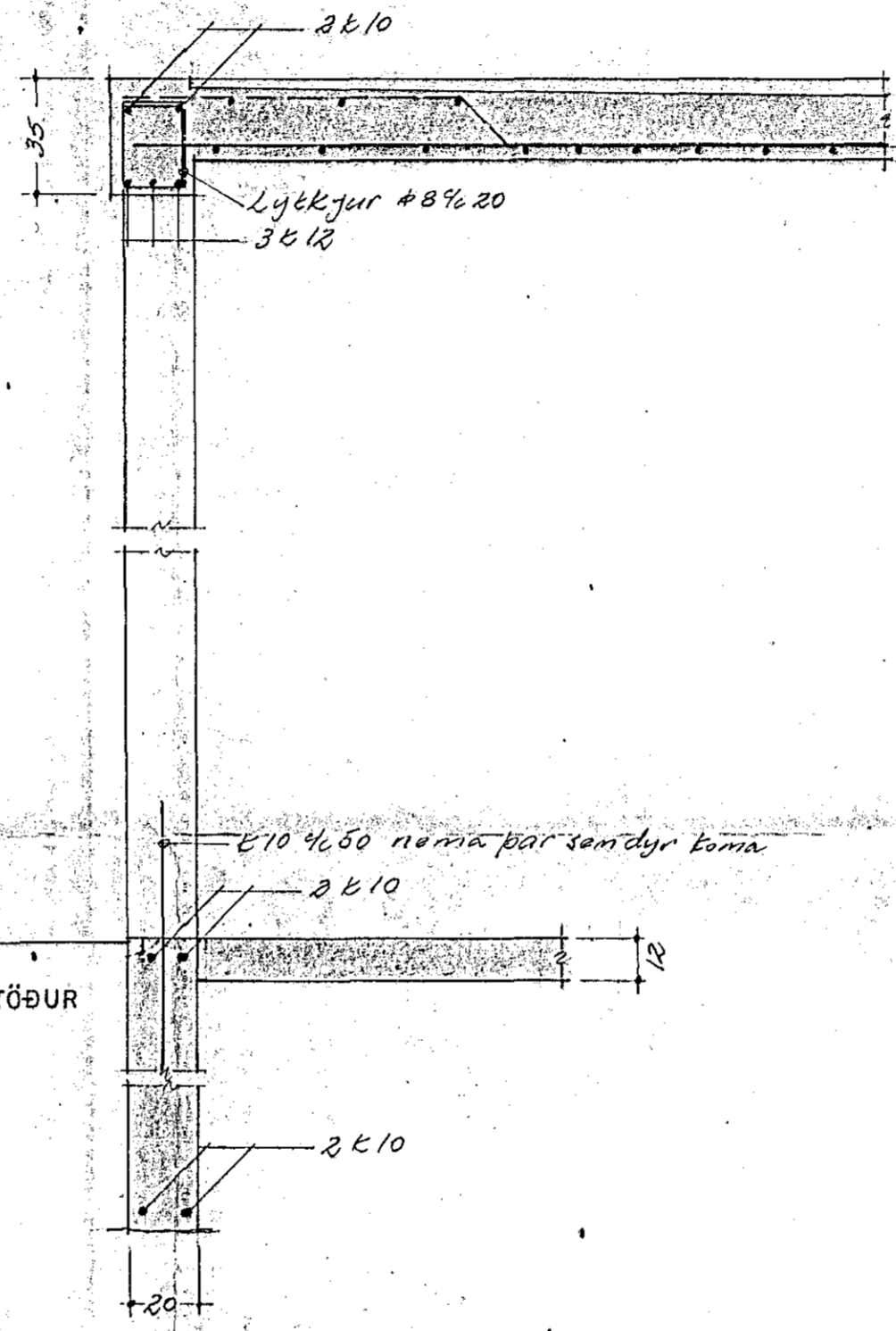
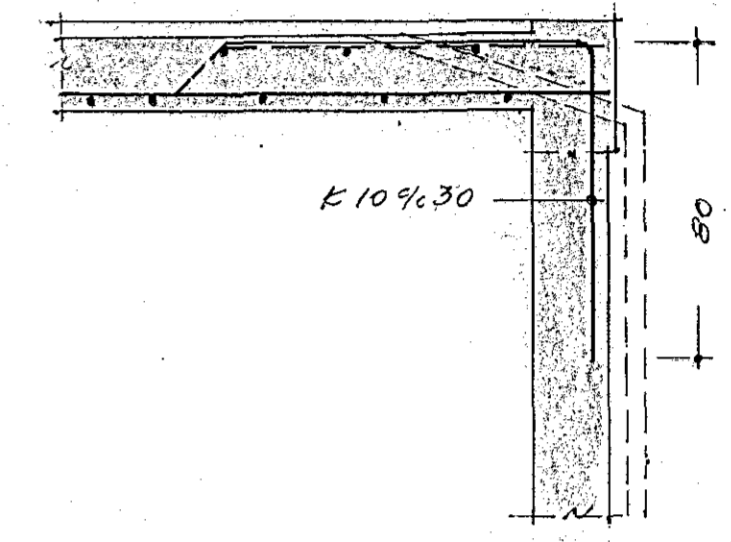


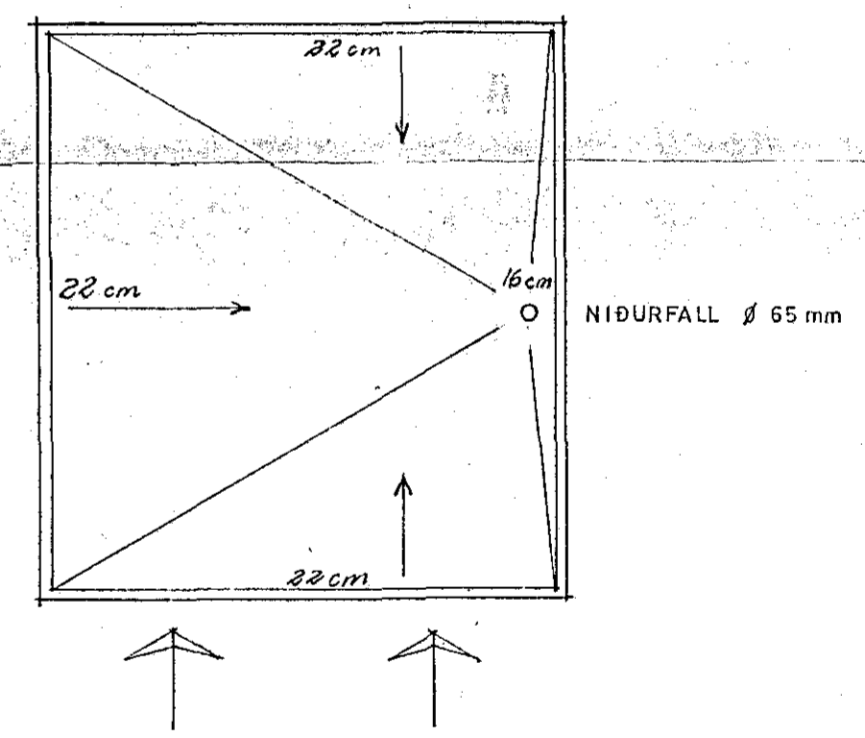
SNID A-A



SNID B-B



HALLI Á ÞAKPLÖTU
TÖLUR ERU PLÖUÞYKKT Í CM



Skýringar:

Járnbanding: Uppmæð og undir gluggum og hurðaropum komi 2 k 10 en yfir opum 2 k 12, nema annað sé tekið fram.
Við útveggi beygja vannaðvert járn upp.
Við öll uthorn koma aukajárn í bæði þorð plötu, eins og sýnt er.
Steyptæði skal vera í gólfplötu og veggjum 3 160, en í loftplötu 3 200.
Nota skal loftblendi og titra steypuna.
Allt stál er kambstál Ks 40

Merkingar:

- járn samsíða þessu merki leggst fyrst í næðribrún plötu.
- járn í næðribrún plötu
- - - járn í æfribrúnplötu

JÁRNAMAGN:

K 12	34 kg
K 10	730
Ø 8	10



SVEINBJÖRN SIGURÐSSON TÆKNIFR.		
MIÐVANGI 116 SÍMI 52256		
KLETTAGATA 4	MKV. 1: 50	DAGSETN. 24.6.73
	1: 20	
JÁRNALÖGN Í BÍLGEYMSLU	BREYTING	DAGS.
Sveinbjörn Sigurðsson	HANNAÐ <i>Ses</i>	DREGIÐ <i>Ses</i>
	NR.	0.10 1