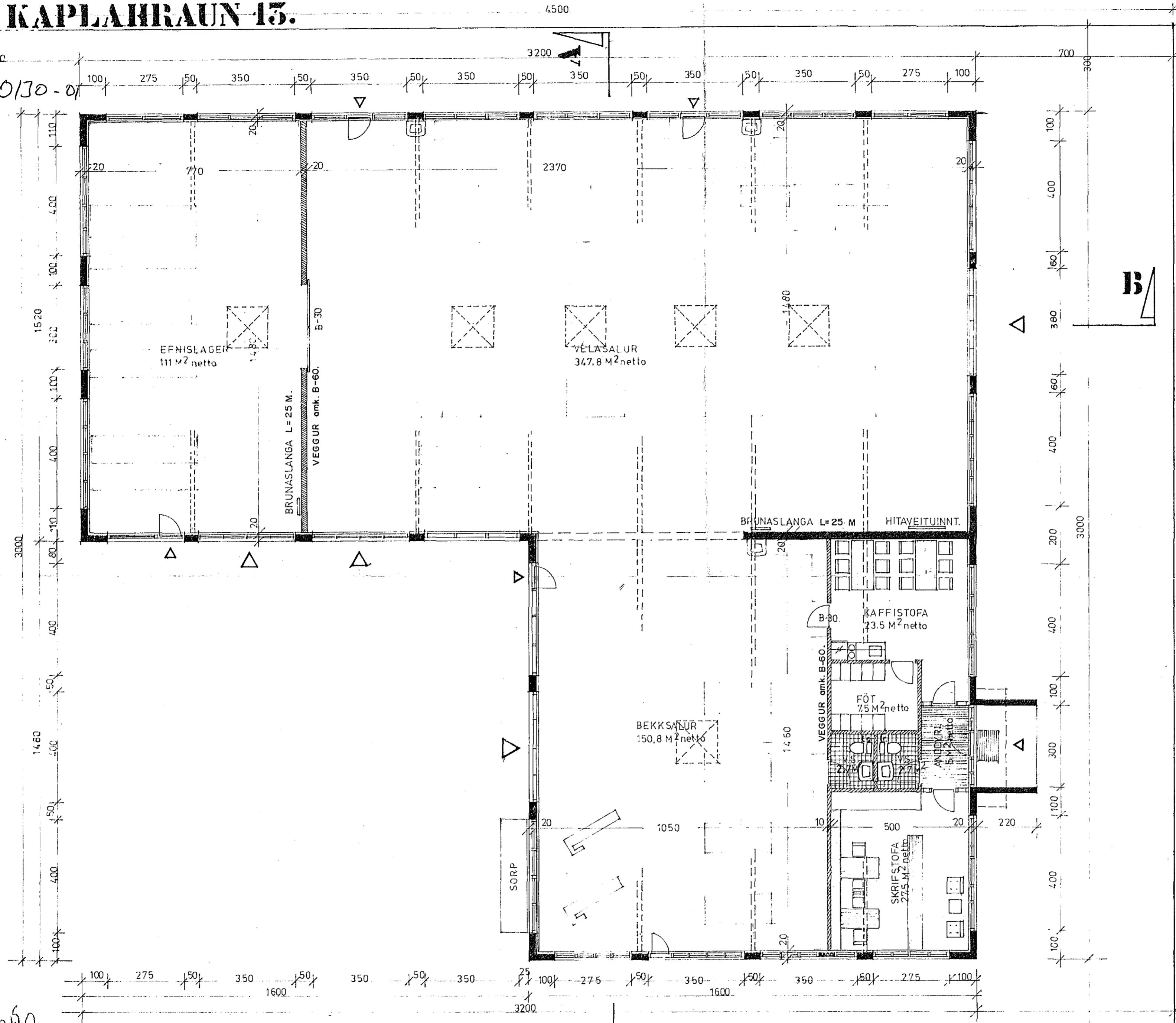


# KAPLAHRAUN 13.

4810-0130-01

Samþykkt á fundi bygginga-  
nefndar þ. / 19  
BYGGINGAFULLTRUÐIN  
Í HAFNARFIRÐI



FLATARMÁL LÖÐAR 1800 M<sup>2</sup>  
 FLATARMÁL HÚSS 723.2 M<sup>2</sup> brúttó  
 686 M<sup>2</sup> nettó.  
 RÚMMÁL HÚSS 4013.7 M<sup>3</sup> brúttó

**BYGGINGARLÝSING:**  
 UNDIRSTÖÐUR OG GÓLF STEYPT.  
 ÚTVEGGIR 20sm STEINSTEYPA,  
 7sm EINANGRUN + MÚRHÚÐ MEÐ  
 TIMBURGLUGGUM OG LÉTTUM  
 TIMBUREININGUM.  
 ÞAK: STÁLBITAR (A-60)MEÐ ÞAKSPERRUM  
 HEILKLÆTT,MEÐ PAPPÁ OG BÁRUJÁRNI,  
 10 sm STEINULLAREINANGRUN MILLI SPERRA,  
 RAKASPERRA OG ÞÉTTPRESSADAR 12 mm  
 SPÓNARPLÖTUR SEM LOFTAKLÆDNING.  
 ÞANNIG SKAL GENGJÓFRA ÞAKI AÐ ÞAÐ  
 UPFYLLI KRÖFUR BRUNAMÁLAREGLUGERÐAR  
 KÖLNUNARTÖLUR SÉU Í SAMRÁMI VIÐ Í.S.T.66.  
 ÞAKKÚPLLAR TIL REYKRÆSTINGAR  
 6 stk 140 x 140 sm ≈ 1,7% AF GÓLFFLETI.  
 BRUNAVARNABÚNAÐUR VELJIST OG  
 STAÐSETJIST Í SAMRÁÐI VIÐ SLOKKVILJÓSSTJ.  
 STÁLBITAR Í ÞAKI SKULU ELÐVARDIR MEÐ  
 50 MM STEINULL.

grunnmynd m 1:100.

SAMÞYKKT 20 jan 1984  
 SBR. BRÉF DAGS 19  
 Sigurður Guðmundsson  
 BRUNAMÁLASTOFNAHAFSINS

SIGURÐUR ÞORVARDARSON  
 BYGGINGARFRÆÐINGUR  
 BREIÐVANGI 28 HAFNARFIRÐI. s.54092  
 SEPT 1980.  
 Sigurður Þorvardarson

BREYTT Í DES. 1983. by p.