

SÖKKLAR.

Grunda skal sökkla á burðarhæfum jarðvegi. Mesta leyfilega álag á undirstöður sökkla er:

á klöpp	8-12 kp/cm ²
á mólullu	3-6 kp/cm ²

á grús skv. byggingarsamþykkt.

Undirstöður skulu ná það langt niður fyrir endanlegt jarðvegsyfirborð að frostþensla í grunninum raski ekki undirstöðum. Þó skulu þær aldrei ná skemur en 30cm. niður fyrir efri brún botnplötu. Grafa skal allan lausan jarðveg úr grunninum og fylla í staðinn með frostþolinu malarfyllingu, sem þjappist í 30cm. lögum og væta skal hvert lag áður en þjöppun hefst. Gæta skal þess, við þjöppun, að hæðarmunur fyllingar beggja vegna sökkulveggja sé ekki meiri en ca. 50cm. nema annað sé tekið fram á teikningu. Sjá frærennislagnateikningu varðandi raufar og múrop í sökkulveggjum.

JÄRN Í GRUNNI.

Í efri og nedri brún sökkla komi 2K12 lárétt járn er beygð fyrir horn, nema annað sé tekið fram. Úr efri brún sökkla gangi lóðrétt tengijárn K10 c 30 L=120 cm. Í alla fría enda svo og þar sem punktar eru merktir á grunnmynd komi K12 lóðrétt járn er standi 60cm. upp fyrir plötu.

JÄRN OFAN SÖKKLA.

Járnþenda skal með 2K12 undir og upp með opum, en með 3K12 yfir op. Járnin skulu ná 60cm. út fyrir brúnir opsins við öll horn. Nái opid upp að plötu skal einnig setja 2K12 í efri brún plötu og skulu þau ná 100cm. út fyrir horn opsins. Á hæðarskilum komi 2K12 lárétt er beygð fyrir horn og K10 c 30 lóðrétt L=120 cm. Þar sem járnagrindur koma saman í vegghorni skulu þær tengjast með vinklum K10 c 30 L=100 cm. er gangi 50 cm. í hvorn vegg. Umhverfis op í plötum og í friar plötubrúnir skal leggja 2K12 er ná 60cm. út fyrir öll horn opsins.

STEINSTEYPA.

Öll meðhöndlun steinsteypu skal vera í samræmi við íslenskan staðal ÍST.10.

Almennt gildir, nema annað sé tekið fram:

Sigmál steypu sé 5-8cm.

Í alla steypu skal blanda loftblendi, þannig að heildar loftinnihaldi sé 4,5%.

Alla steypu skal titra.

Hámarks kornastærð $D_{max} \leq 25$ mm.

Í bentri steinsteypu, sem hvílir á þéttum grunninum, klöpp, harðri mólullu eða þéttu mól, verður þykkt steypulags undir nedstu bending að vera minnst 5cm. Á annars konar grunninum skal steypa þrífalag minnst 5cm. þykkt, bil milli nedstu bendingar og þrífalags skal vera minnst 3cm.

Öll meðhöndlun steypustyrktarjárns skal vera í samræmi við íslenskan staðal ÍST.10.

— Sýnir járn í efri brún.

— Sýnir járn í nedri brún.

Sýnir einfalda krossbenta járnagrind.

2# Sýnir tvöfalda krossbenta járnagrind.

Járnþvermál eru í m.m.

Hæðarkótar eru í m.

Öll önnur mál í cm.

Steypustyrktarjárn merkt K táknað kambstál. KS-40 togspennuflotmörk $\sigma = 40$ kp/m.m²

Steypustyrktarjárn KaS (t.d. K10S) er kambstál KS-40S. Togspennuflotmörk $\sigma = 40$ kp/m.m² Þetta stál er leyfilegt að rafsjóða og nota í lykkjur.

Steypustyrktarjárn merkt R táknað slétt stál. ST-37 togspennuflotmörk $\sigma = 24$ kp/m.m² K10, c 25 táknað 10m.m. kambstál komi með 25 cm. millibili o.s.fr.

JÄRNBENDING.

Járnum skal haldið í réttri fjarlægð frá mótum með þar tilgerðum kubbum t.d. úr steinsteypu. Járnum í efri brún steypu skal haldið á réttum stað með þar tilgerðum stólum. Bil milli járna í sama bendilagi má eigi vera minni en 1,5 d (þar sem d er járnþvermál) fyrir slétt stál, en 2d fyrir kambstál, þó skal þetta bil aldrei vera minna en 30m.m. eða $D_{max} + 5$ mm. þar sem D_{max} er hámarks kornastærð steypumalar. Fjarlægð milli láréttra bendilaga má eigi vera minni 1,5d. Járn skulu vera hrein og laus við olíu, feili, ryð, völsunarhúð og þess háttar. Bendistál skal beygja um hring með þvermál minnst 20d, nema í lykkjum 4d. Í plötum skal ekki skeyta meir en þriðja hvert járn í sama þversniði. Öllum járnnum t.d. kringum op og á hæðarskilum skal komið fyrir áður en steipt er, þ.e.a.s. þau skulu vandlega fest á rétta staði áður en steipt er. Þó má stinga tengijárnnum í steypu eftir á.

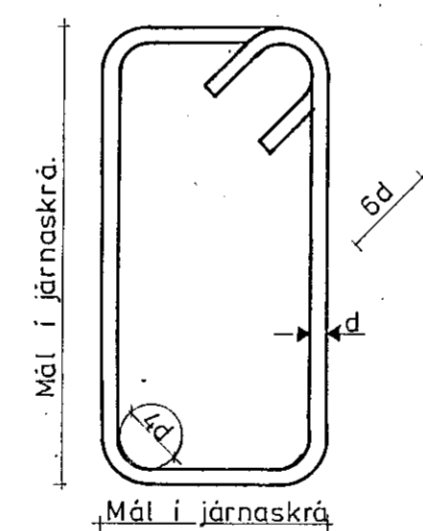
GÆÐI STEINSTEYPU OG FRAMKVÆMDA.

Byggingahlutar.	Brotþolsflokkur steinsteypu.	Framkvæmdaflokkur steinsteypu.
Öll steypa í sökkla og botnplötu.	S-200	B
Öll steypa ofan botnplötu.	S-200	B
Þrífalög.	S-200	C

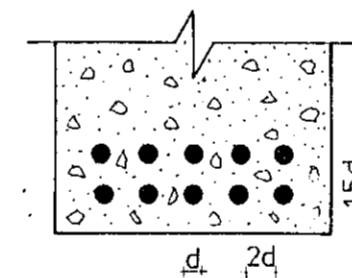
DEKKLÖG JÄRNA.

Byggingahlutar.	Minnsta þykkt dekklags.		
	Veggir & plötur.	Bitar.	Súlur.
Afstæður.			
Innahúss.	1,5	2,0	3,5
Utanahúss eða í jörð.	2,0	3,0	3,5
Í vatni.	4,0	5,0	5,0

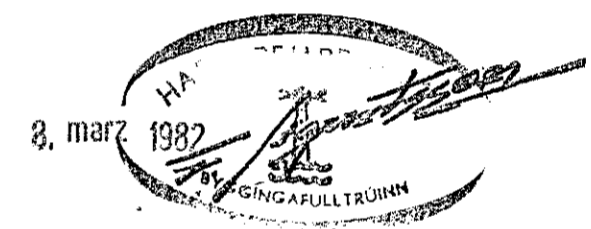
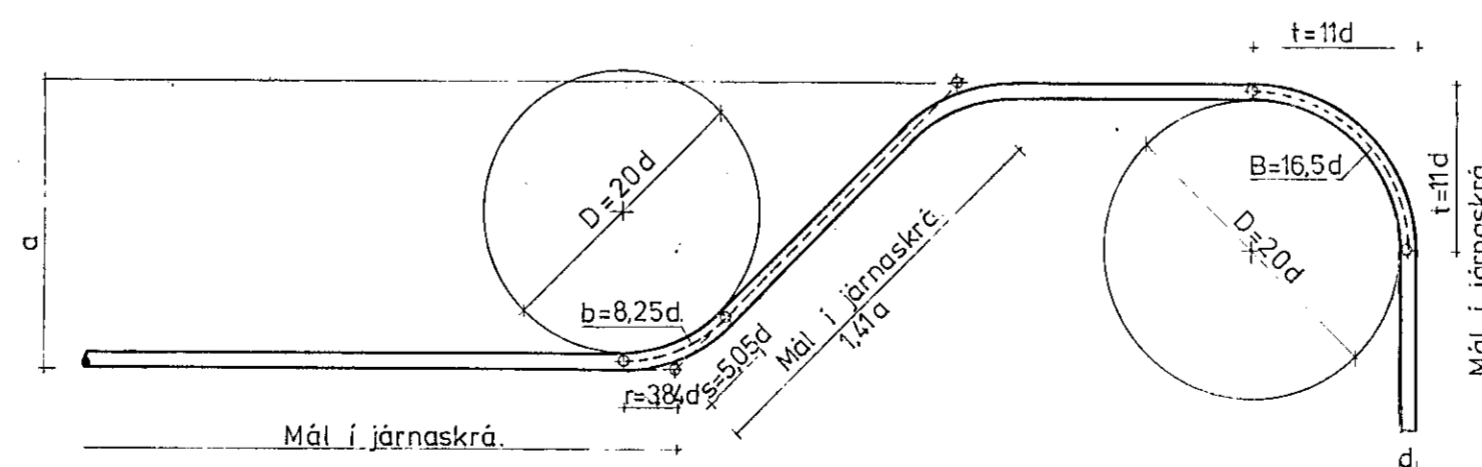
LYKKJUR ÚR STÄLI KS40S EDA ST37.



FJARLÆGD MILLI JÄRNA.



BEYGING KAMBSTÄLS KS40.



Beygjur og samskeyti.

Þvermál járns. d	mm	8	10	12	16	20	25	32
Þvermál beygjuhrings. D	cm	16	20	24	32	40	50	64
t=11d	cm	9	11	13	18	22	28	35
Bogalengd 90° beygju. B=16,5d	cm	13	16	20	26	33	41	53
2t-B=5,5d	cm	4	6	7	9	11	14	18
r=38,4d	cm	3	4	5	6	8	10	12
s=5,05d	cm	4	5	6	8	10	13	16
Bogalengd 45° beygju. b=8,25d	cm	7	8	10	13	17	21	26
r+s-b=0,64d	cm	1	1	1	1	2	2	2
Víxlunarlengd í samskeytum.	cm	40	50	60	80	100	125	160

Öll járn víxllögð með beinum endum.

KROSSEYRARVEGUR 7 HAFNARFIRÐI.

Blad: 1

JÄRNBENT STEINSTEYPA SKÝRINGAR FYRIR BÍLGEYMSLU.

Kvardi:

Reikn:

Teikn:

Dags:

NR:

VIDD sf.
Tækni og teikniþjónusta Brúnavegi 3 S-30427

Samþykkt:

Nr.	Dags.	Breyting.