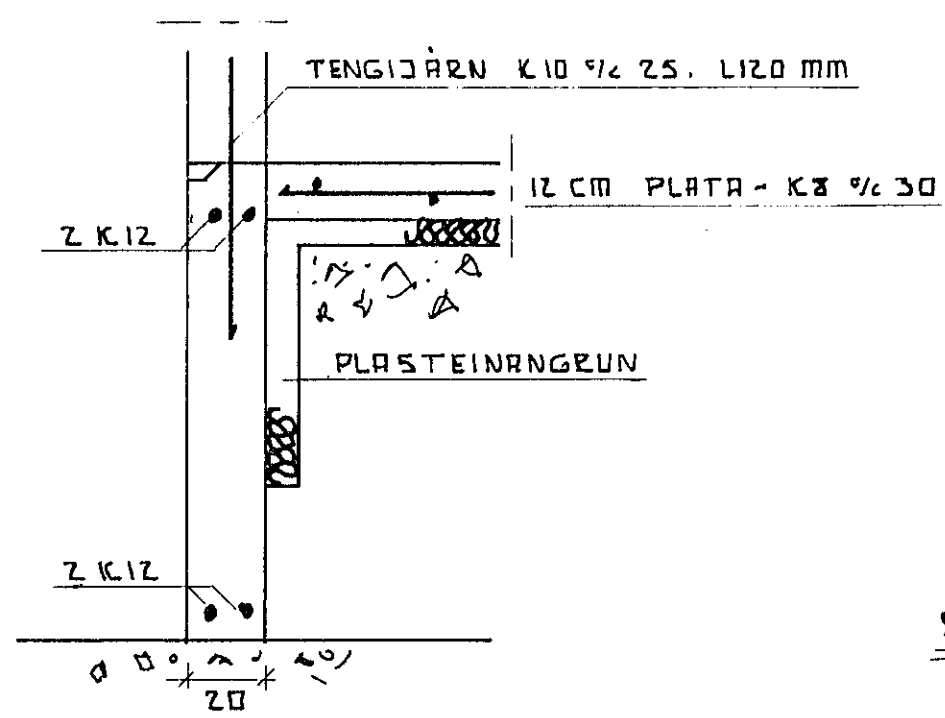
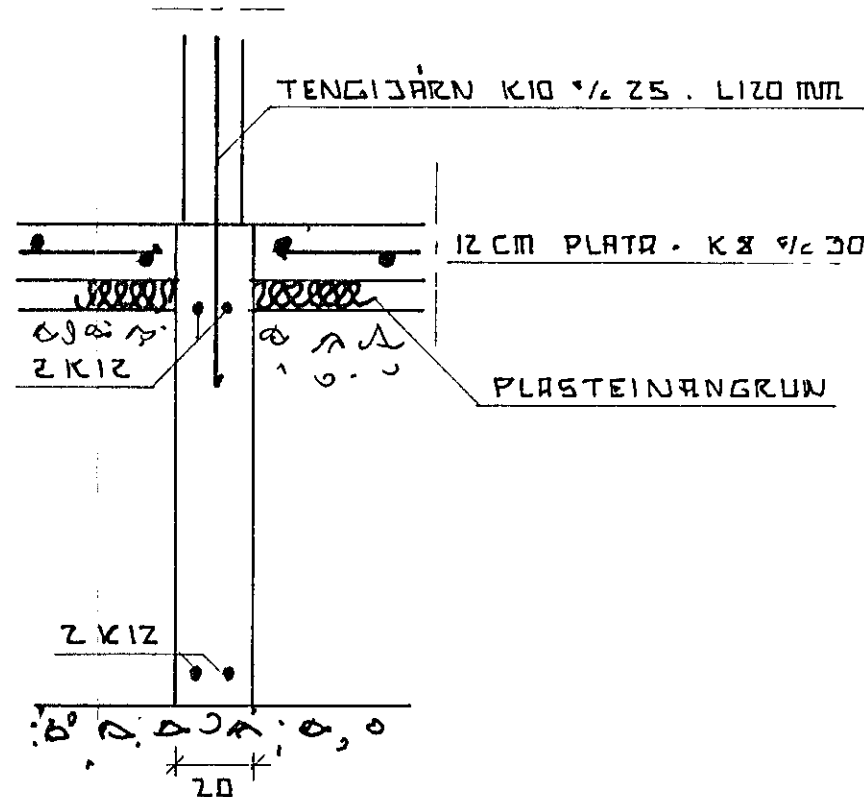


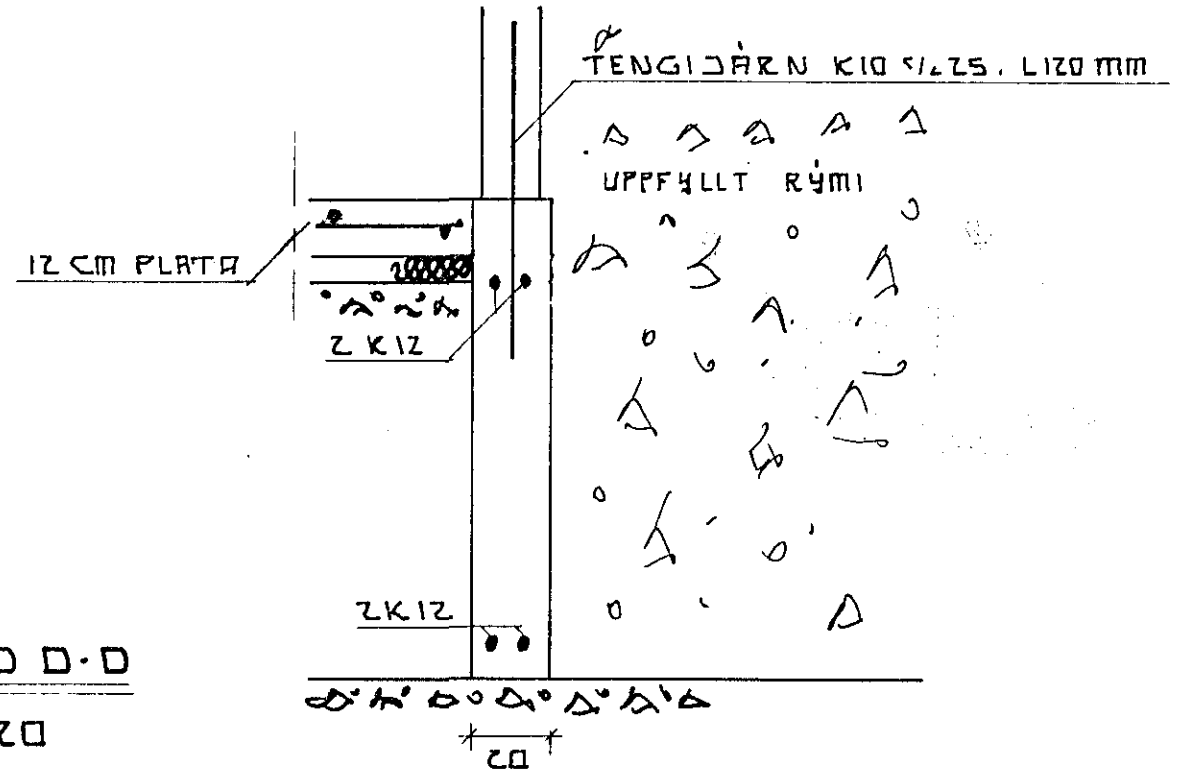
SNID A-A  
1:20



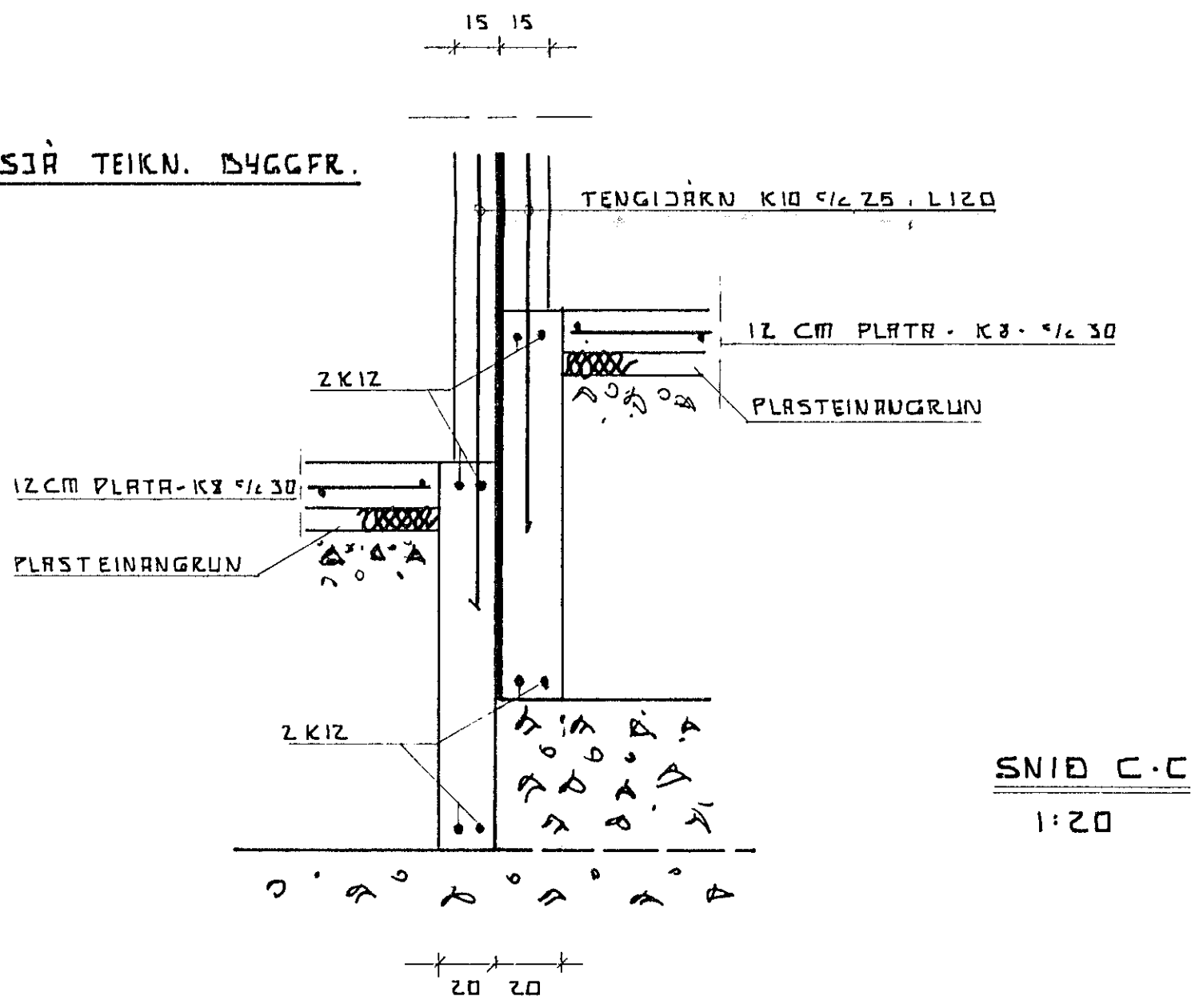
SNID B-B  
1:20



SNID D-D  
1:20



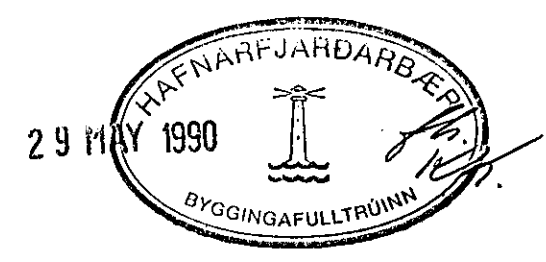
STÖLLUN SJÁ TEIKN. BYGGFR.



SNID C-C  
1:20

SKÝRINGAR :

Steinsteypa : S 250 , sement = 300 kg/m<sup>3</sup>  
 v/s = 0.5 , loft 5 - 6 %  
 Grunnur og undirstöður í samræmi við Byggingareglugerð kafla VII.  
 Hámarks meðalálag á grunn 0,275 MN/m<sup>2</sup>  
 Notálag skv. Ist/DS 410 , Öryggi skv. Ist/DS 409  
 Vindálag 1,0 KN/m<sup>2</sup>  
 Snjóálag 1,5 KN/m<sup>2</sup>  
 Grafið skal niður á fastan botn  
 Fyllingarefni skal vera frostfrítt og þjappað mest í 30 cm lögum  
 Steypuhula = 3 cm  
 Frankvændir skulu vera í samræmi við Byggingareglugerð og gildandi staðla  
 Bent er á ákvæði Rafveitu Hafnarfjarðar um samtengingu á neðri sökkuljárnnum v/ jarðtengingar



ÞOR GISLASON FTFI  
 Hjallabraut 37 Hf. s. 652451

LINDARBERG 12 - 16 - 18

Teikn.nr. 1.02  
 Maí 1990

Undirstöður, snið

Mkv. 1 : 50  
 Þor Gislason