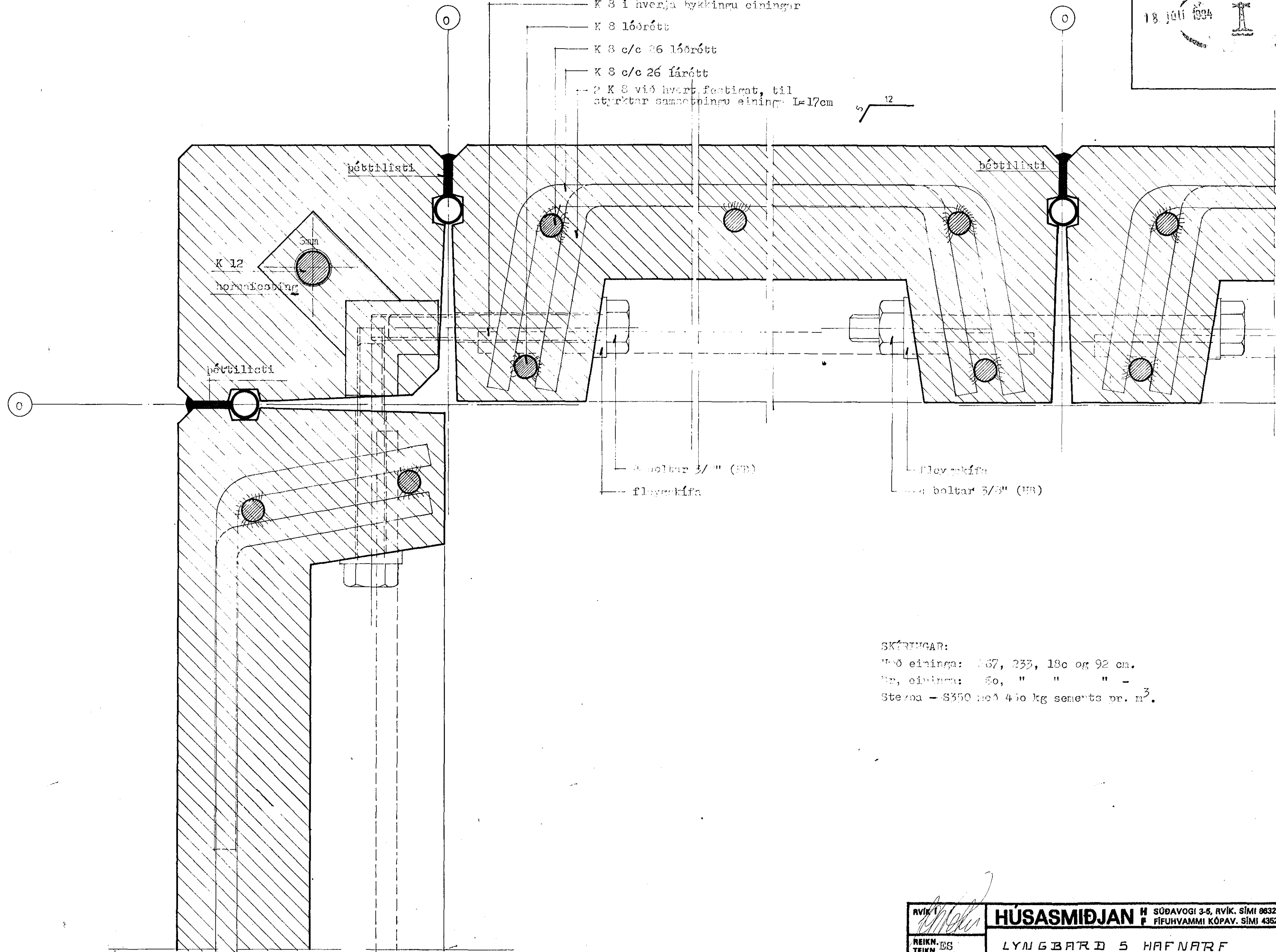


18. júlí 1934  
 f.h.  
 E. Þorvaldsson

- K 8 í hverja bykingu einingar
- K 8 lóðrétt
- K 8 c/c 26 lóðrétt
- K 8 c/c 26 lárétt
- 2 K 8 við hvert festigat, til styrktar samþotnings eininga L=17cm



SKÝRINGAR:  
 Hó eininga: 267, 233, 180 og 92 cm.  
 Hn. eininga: 50, " " " "  
 Stegna - S350 með 450 kg sements pr. m<sup>3</sup>.

RVÍK <i>[Signature]</i>	<b>HÚSASMÍÐJAN</b> H SÚÐAVOGI 3-5, RVÍK. Sími 86322 F FÍFUHVAMMI KÓPAV. Sími 43521	GERÐ NR.
REIKN. ES TEIKN. SGS YFIRF. SGS	LYNGBARD S HAFNARF	VERK NR.
MÆLIKV. 1: 1	LÁPÉTT SNID EINGA (JÁRNALÖGN)	TEIKN NR. <b>9</b>