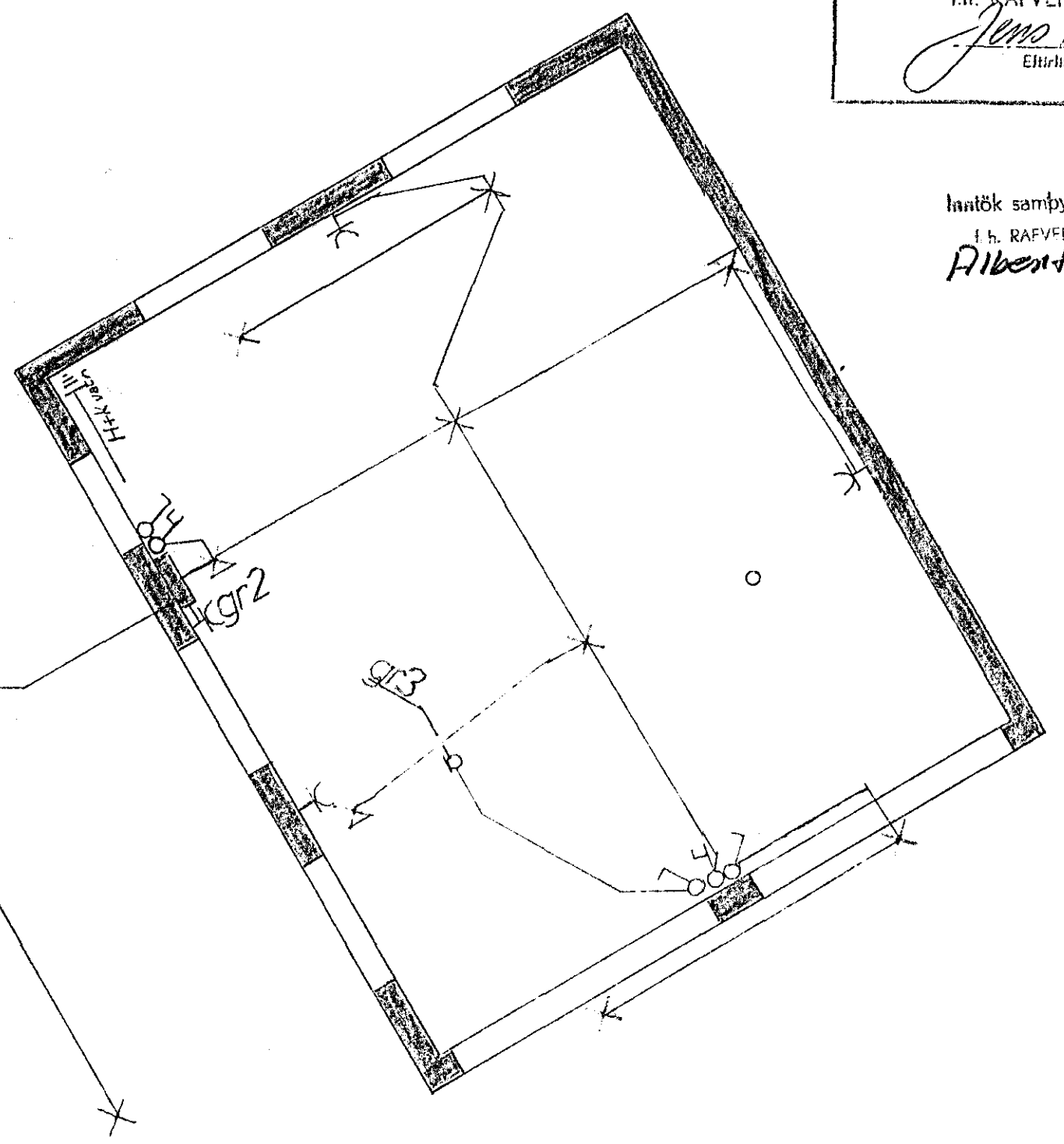
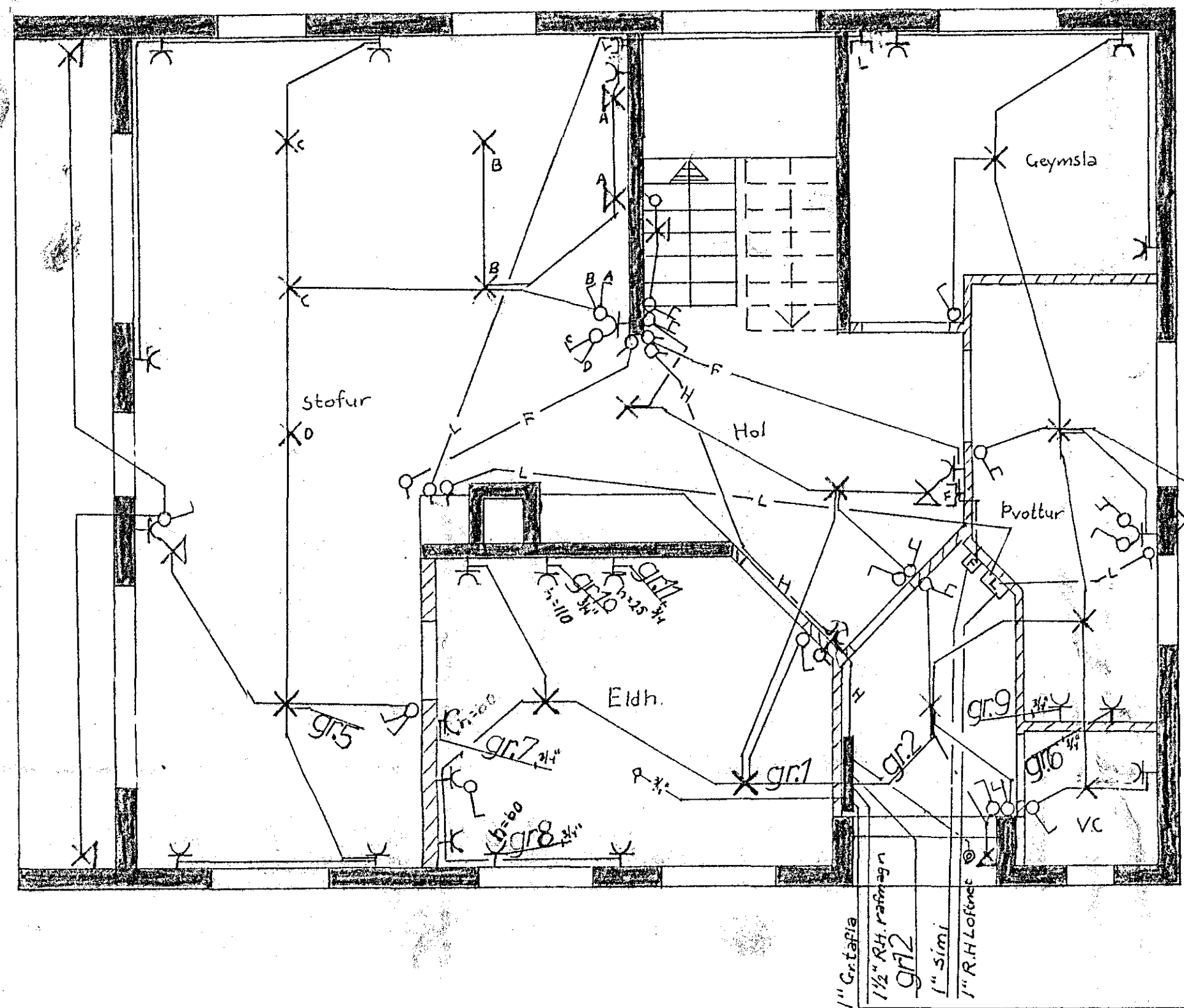


Allar pípur eru 5/8"  
 Kúll á loftdæsum midast við miðja dás og steipta  
 vegg án einangrunar og veggðórir við frágengin gólf.  
 Ládir skulu vera: A tenglum 25sm, á rofum 110sm,  
 veggjösum 160sm, innanhússímum 130sm.  
 A tenglum yfir eldhúsbordum, þv h.b., og bílskúr 110sm.  
 F= Bæjarsími  
 H= Innanhús- og dyrasími  
 L= Sjóvarps- og útvarpsloftnet

Merki annars  
 sé gefid



Húsvætt nr. 2934 Teikning nr. 2204  
 Samþykkt þ. 27-10 1983  
 f.h. RAFVEITU HAFNARFIJARDAR  
*Jens Þórhildur*  
 Eltíðlismaður rallaena

Inntök samþykkt 26.10.1983  
 f.h. RAFVEITU HAFNARFIJARDAR  
*Rilbert Kristinsson*

RAFLOGN	LYNGBARD9 HAFNARFIROI	Mkv. 1:50
BLAÐ 1AF4		Dags 17/83
1. HFD		Sams.