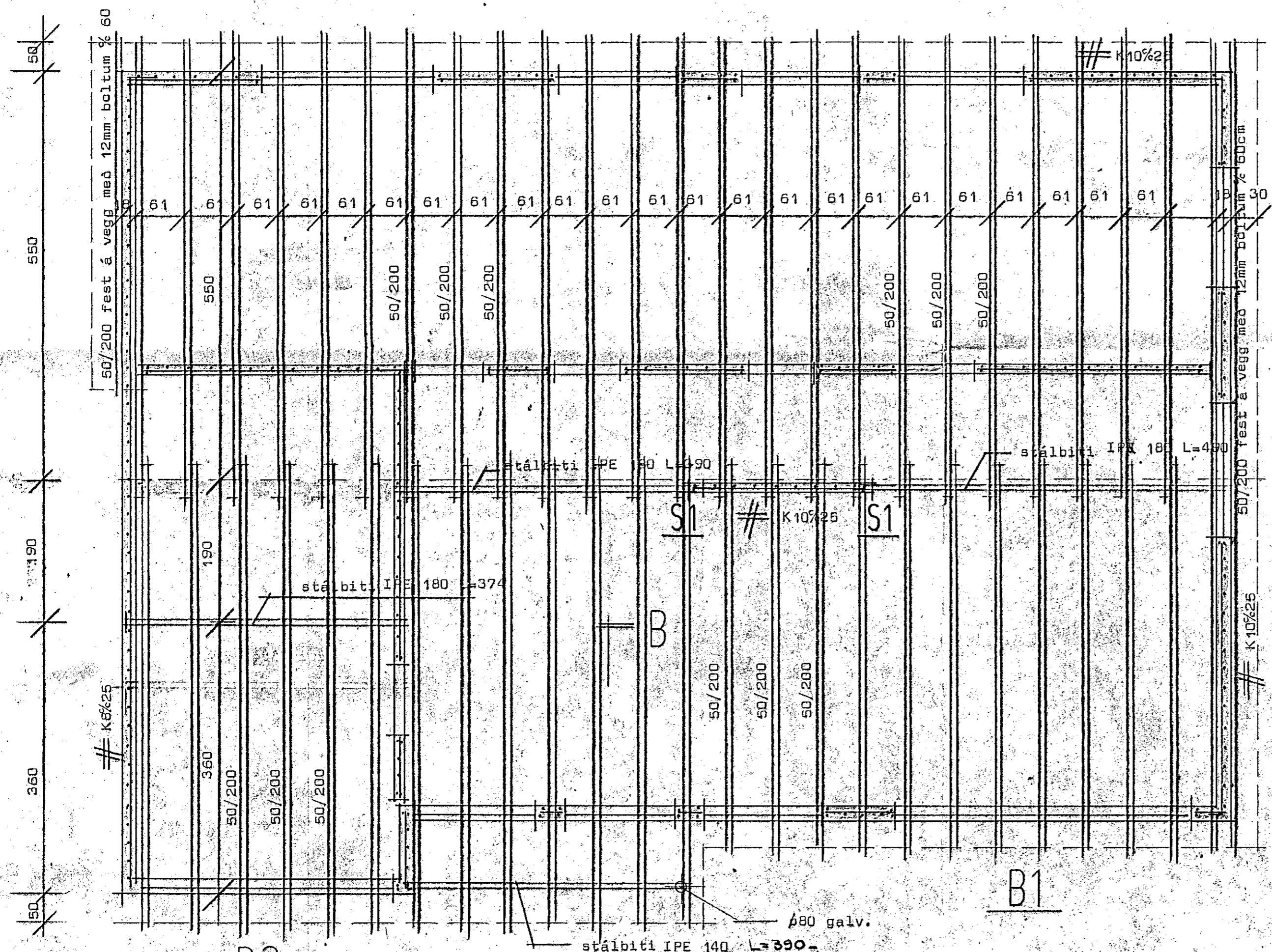
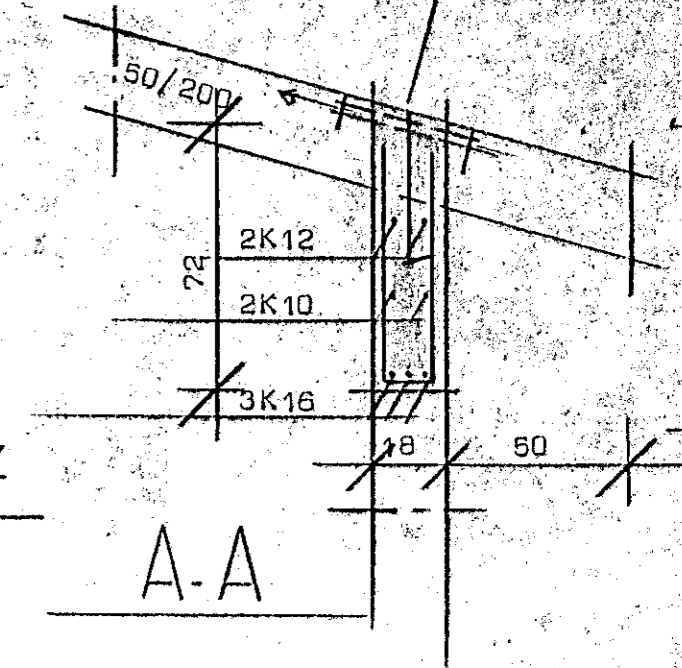
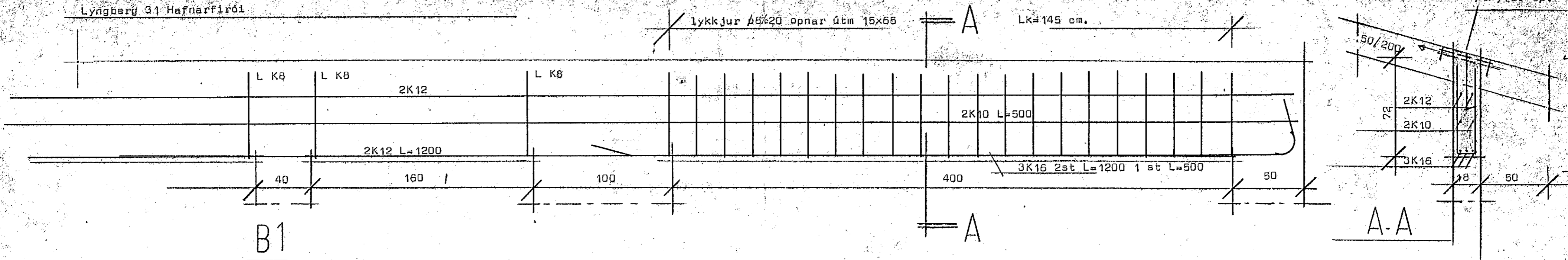


Lyngberg 31 Hafnarfirði

Lykkjur $\phi 8/20$ opnar útm 15x65

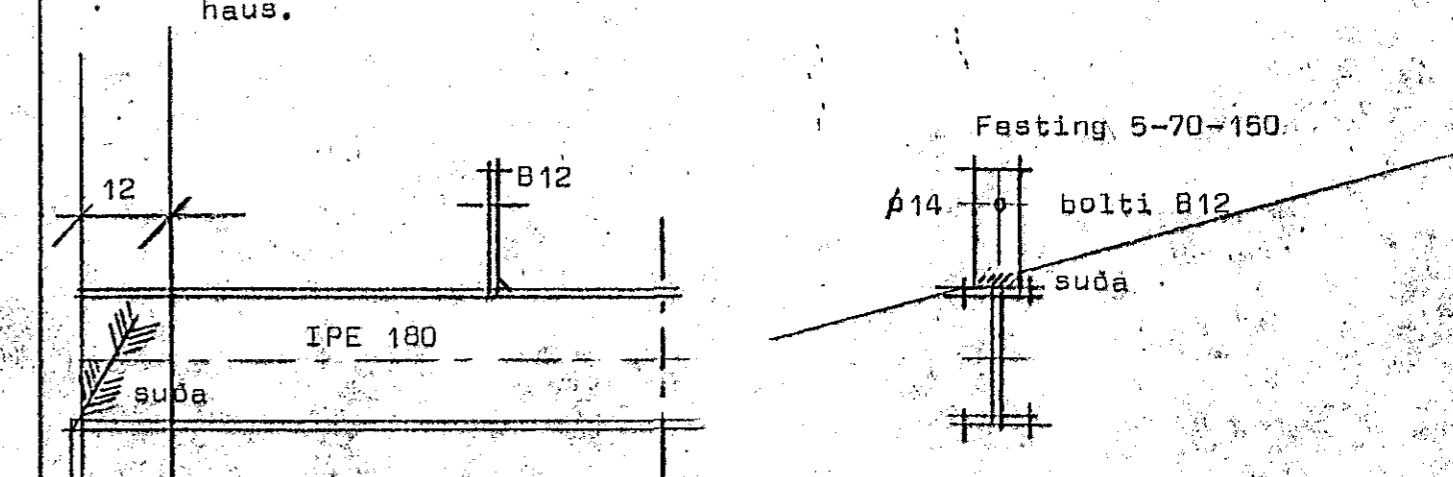
LK=145 cm.

$\phi 8$ yfir sp.



Skýringar:

Bendistál auðkennt með K er kambstál Ks 40 en stál auðkennt með ϕ er slétt stál nr 37. Steypa sé S 200 skv íst 10 sigmál steypu 6-8 cm.
 Sperruæfni sé beint húspurtt og laust við stóra kvæsti og sprungur. Bera skal brúnt C-tox á alla sperruenda og sperrusamskeyti yfir stálbita. Þak skal þéttklæða með 25/150 neglt með 3-75g í hverja spæru. Bárújárn skal negla á eftirfarandi hátt sé annað ekki tekið fram af framleiðanda. Næsta naglaröð sé 10 cm ofan við plötukant neglt í aðrahverja báru. Næsta naglaröð sé 10 cm ofan neglt í aðrahverja báru hlíðað um eina báru frá næstu röð. Næstu tvær naglaraðir séu með 45 cm millibili neglt í aðrahverja báru. Örví séu 80 cm milli naglaraða neglt í aðrahverja báru.
 Í plötukant milli naglaraða skal negla 1 nagla. Þaknaglar séu með viðnámskömbum eða snúnir og þétting undir haus.



STADALHÚS
 TEIKNISTOFA SÍÐUMÚLA 31 SÍMI 83141

VERKFNÍ	DAGS.	VERK NR
Járnþent steypa þakviðir	1986	85-15
Lyngberg 31 Hafnarfirði	MKV. 1:60 1:20	
	BR.	
	BLAD NR 2.02.1.	

SIGURDUR GUDMUNDSSON SIGURDUR P KRISTJANSSON ETEI

Lykkjur $\phi 8/15$ (10x20)
 16dr. 4K12
 #K10/25



S1