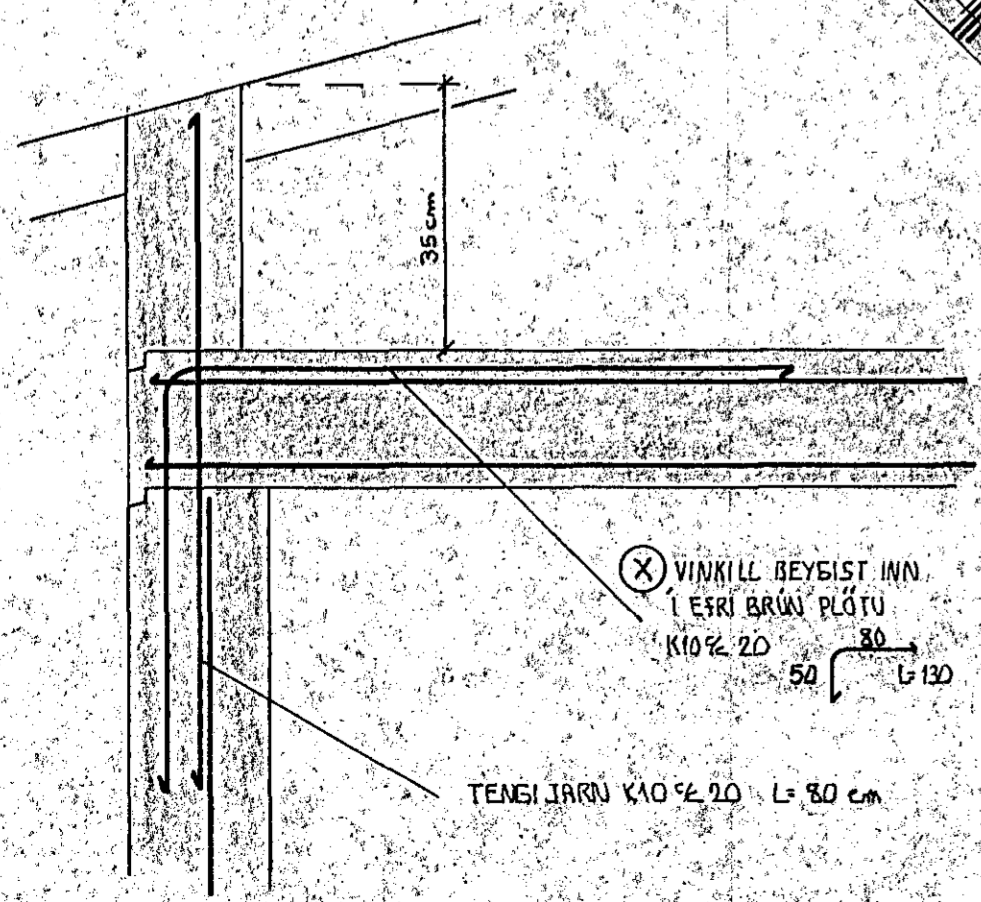


JARNBENDING PLATNA
 Alag: Notálag skv. 1ST 12.2
 Þök 2.0 KN/m² (Snjóálag innifalið)
 Gólfplötur íbúða 1.5 KN/m²
 Vindálag skv. 1ST 12.3: 1.4 KN/m²
 Snjóálag skv. 1ST 12.4: 1.0 KN/m²

----- Bending í neðri brún plötu
 - - - - - Bending í efri brún plötu
 (PP.....) Plötubykkt í cm

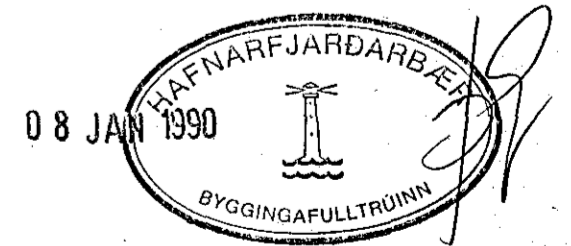
C/Q: Bil milli bendistanga miðja á miðju
 K : Kambstál Ks40 Skriómörk 400 N/m²
 R : Slétt stál Skriómörk 240 N/m²
 STEYPA : S200 V/S<0.55 sigmal 5-10cm



⊗ VINKILL BENEIST INN Í EFRI BRÚN PLOTU
 K10x20 50 80 L=130

⊙ 4 STK K10 VINKLAR
 BANGSI ca 50 cm 50 120 L=170
 ÖFAN Í VEÐ STEYPU ÖB BENEIST SÍÐAN INN Í EFRI BRÚN PLOTU

TENGI VINKLAR
 STUNGIÐY PLOTU
 30x30 K10x20



LÆKJARBERG 25 HAFNARFIREI	DASS OKT 89 MKV 1:50 1:10
PLATA Y/ 2HÆÐ	REIKN EV SAMÞ EV
EYJÓLFUR VALGARÐSSON BYGGINGA- OG KNIFFRÆÐINGUR	LAUFVANGUR 12. SÍMI 54793