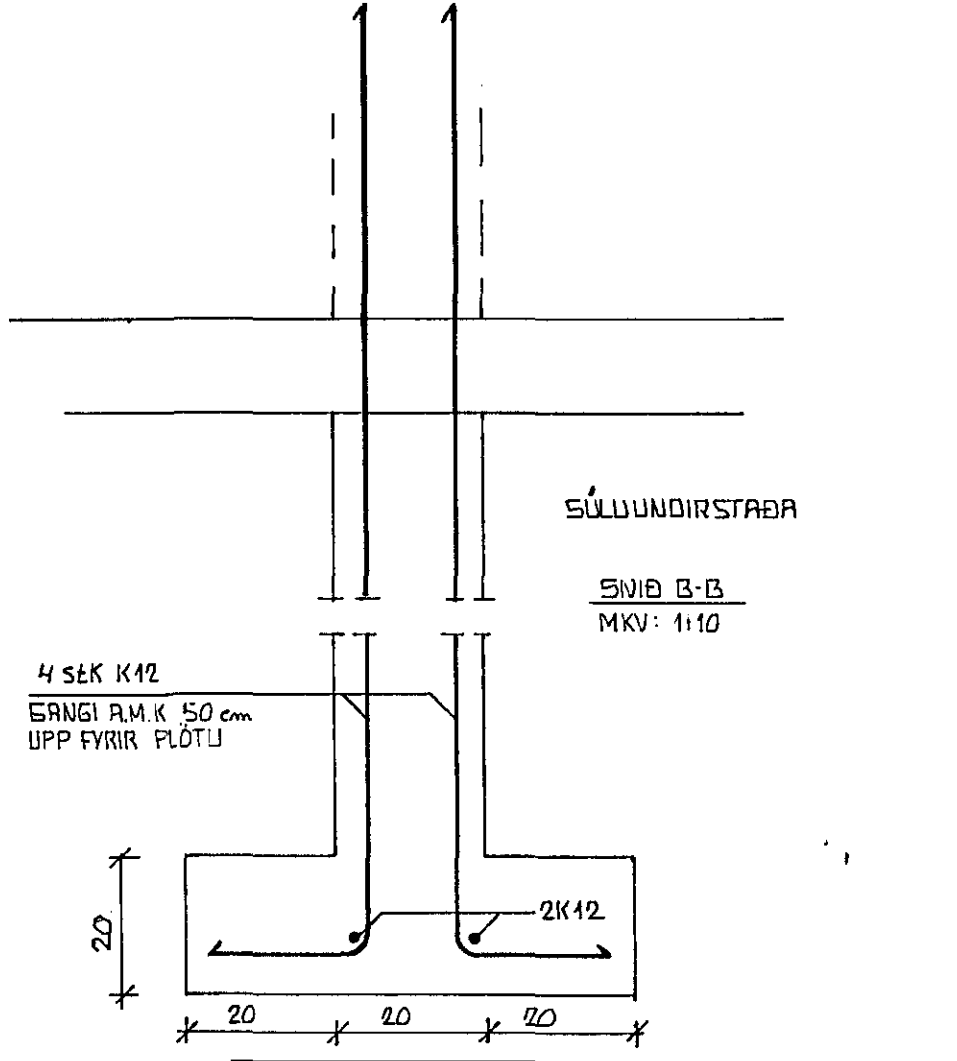
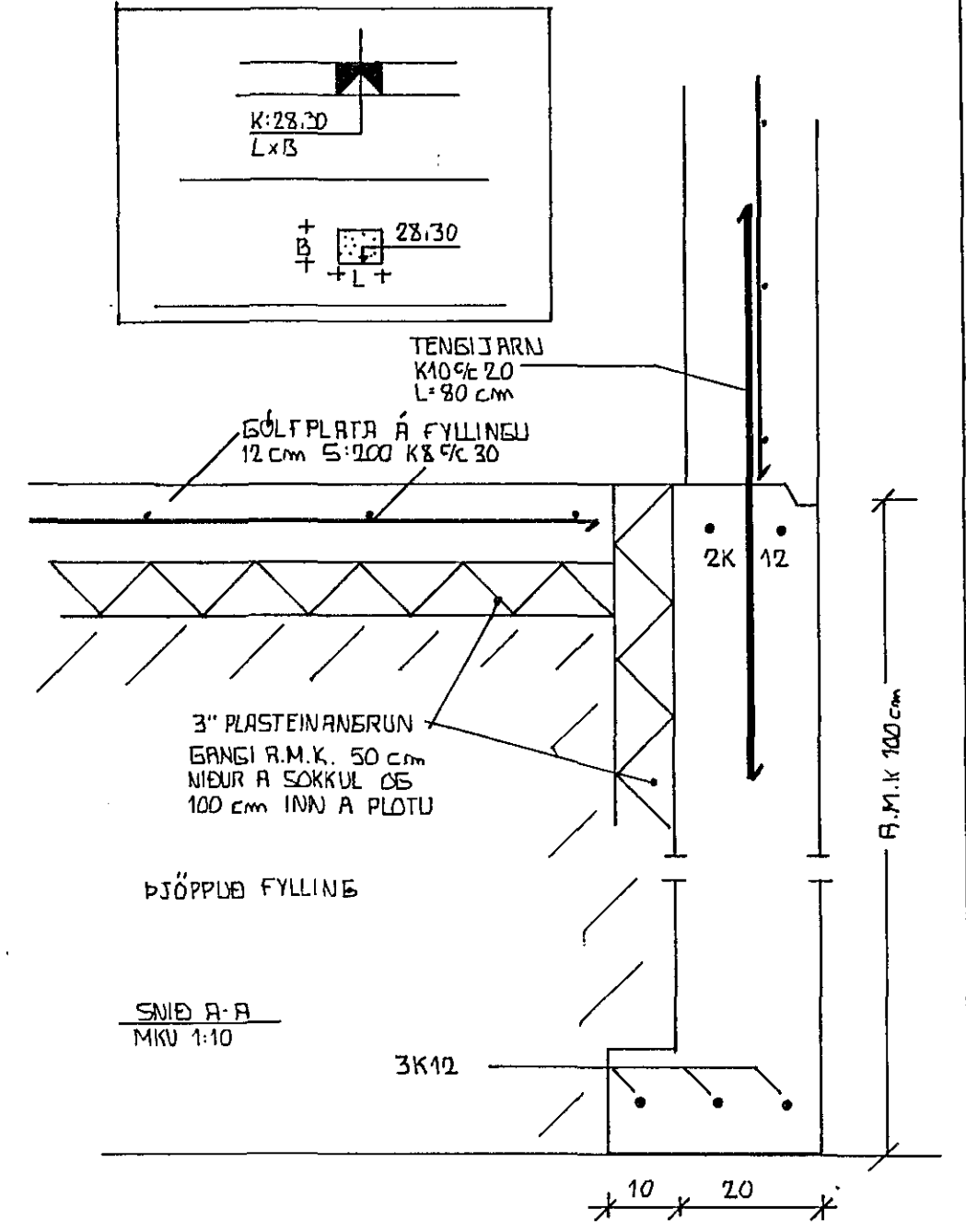


**SOKKLAR OG UNDIRSTODUGRUNNUR**

Undirstöður eru miðaðar við að hvíla á vélþjappaðri hraun- eða bólstrabergs-fyllingu. Fyllingin þjappist í lögum með titrarþjöppu. Lagþykkt ráðist af stærð þjöppunar.

$E \geq 1200 \text{ kp/cm}^2$  (120 Mn/m<sup>2</sup>)  
 $E/E \leq 2.2$     $\sigma \leq 2.5 \text{ kp/cm}^2$  (0.25 Mn/m<sup>2</sup>)  
 2 1                      2 1                      g



BREYTT 09PT'89 BÍLSK. PLATA TEKINN NIÐUR UM 20 cm	DREBS REJUS'T 91 MKV: 1:50 1:10
LEKJARGERS 25 HAFNARFIREÐI	UNDIRSTÖÐUR
EYJOLFUR VALGARÐSSON BYGGINGA-TEKNI-FRÆÐINGUR	LAUFVANGI 12 SÍMI 547 93

