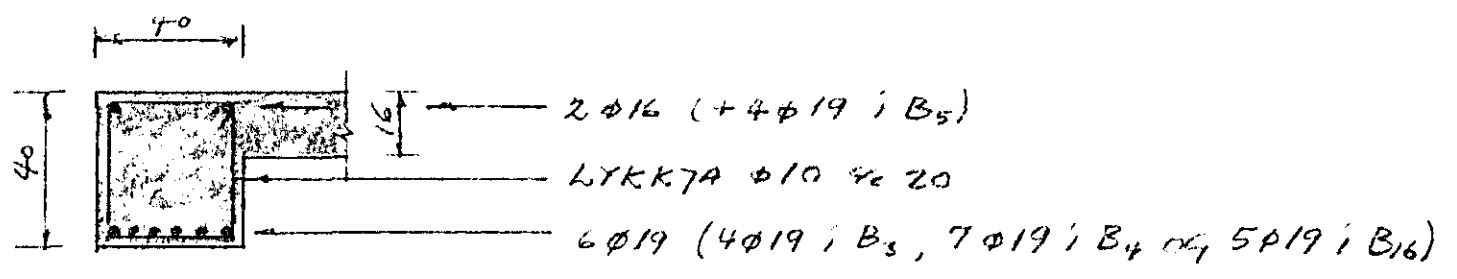


EINKENNANDI SNID Í STIGA  
1:20

GRUNNVAÐUR 3. + 4. E. 1.50

PLÖTUPYÐL: 16 CM



SNID Í BITA B<sub>1</sub>, B<sub>2</sub>, B<sub>3</sub>, B<sub>4</sub>, B<sub>5</sub>, B<sub>7</sub> OG B<sub>16</sub>

(SJA NÓTUR 1.2093)

1:20

NÓTUR:

- ADALTARN BEYGGJAST EKKI UPP YFIR UNDIRSTÖÐUM
- YFIR SÚLUM S<sub>1</sub>, S<sub>2</sub>, S<sub>3</sub>, S<sub>4</sub>, S<sub>5</sub>, S<sub>6</sub> OG S<sub>11</sub> OG YFIR UNDIRSTÖÐUM B<sub>16</sub> KOMI 4φ19, L=300
- Í ÖLLUM BITUM SÉ FYRESTA LYKKJA 10CM FRÁ UNDIRSTÖÐU OG ÞÆR 4 NÆSTU MED 10CM BILI LENGÐ LYKKJA ER 114

STA BITA

B<sub>6</sub>, B<sub>7</sub>, B<sub>8</sub>, B<sub>10</sub>, B<sub>11</sub>, B<sub>12</sub>, B<sub>13</sub>,  
B<sub>14</sub> OG B<sub>15</sub> A BLAÐI  
66-H-534

DVERGUR 4F

TARNALOGN - LOFT 2. HÆÐ  
GUÐMUNDUR OSKARSSON M.V.F.I  
MÆLIT. 1.50 OG 1:20 APR. 1966  
UPPDR. 90 66-H-533