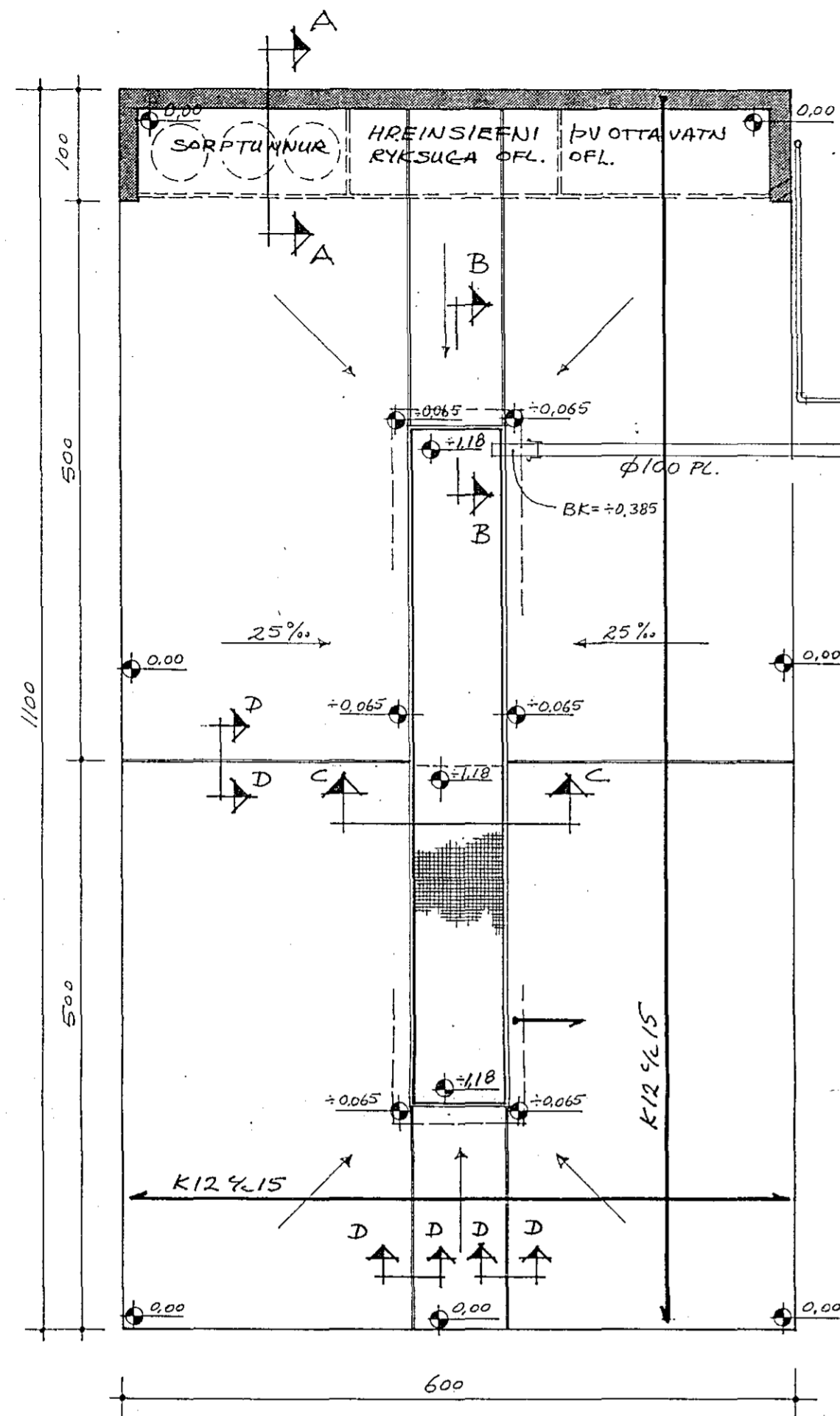
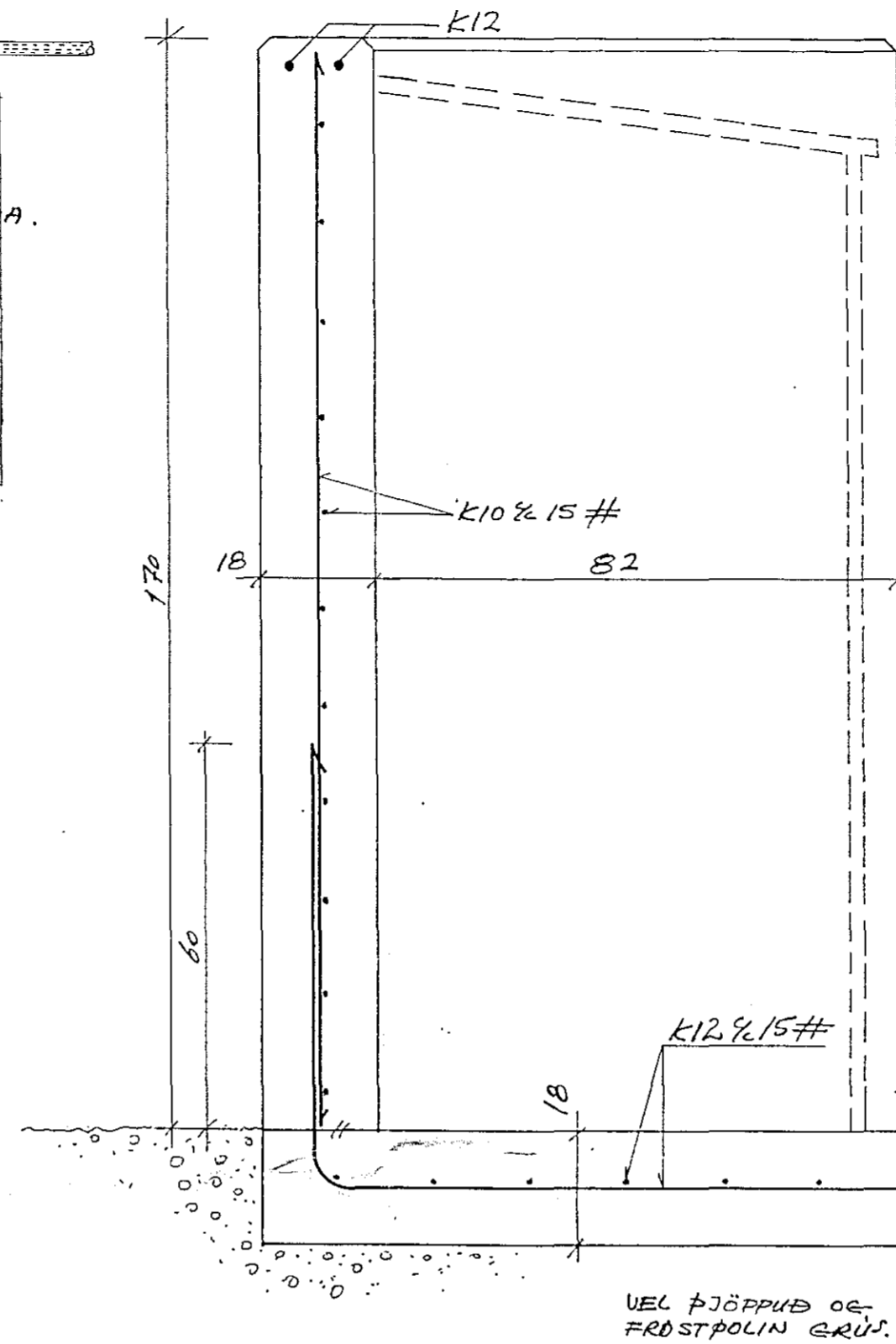


GRUNNMYND 1:50



φ125 PL. GATAÐ,
LEITT AÐ GRJÓTSVELG.

SNÍÐ A-A 1:10



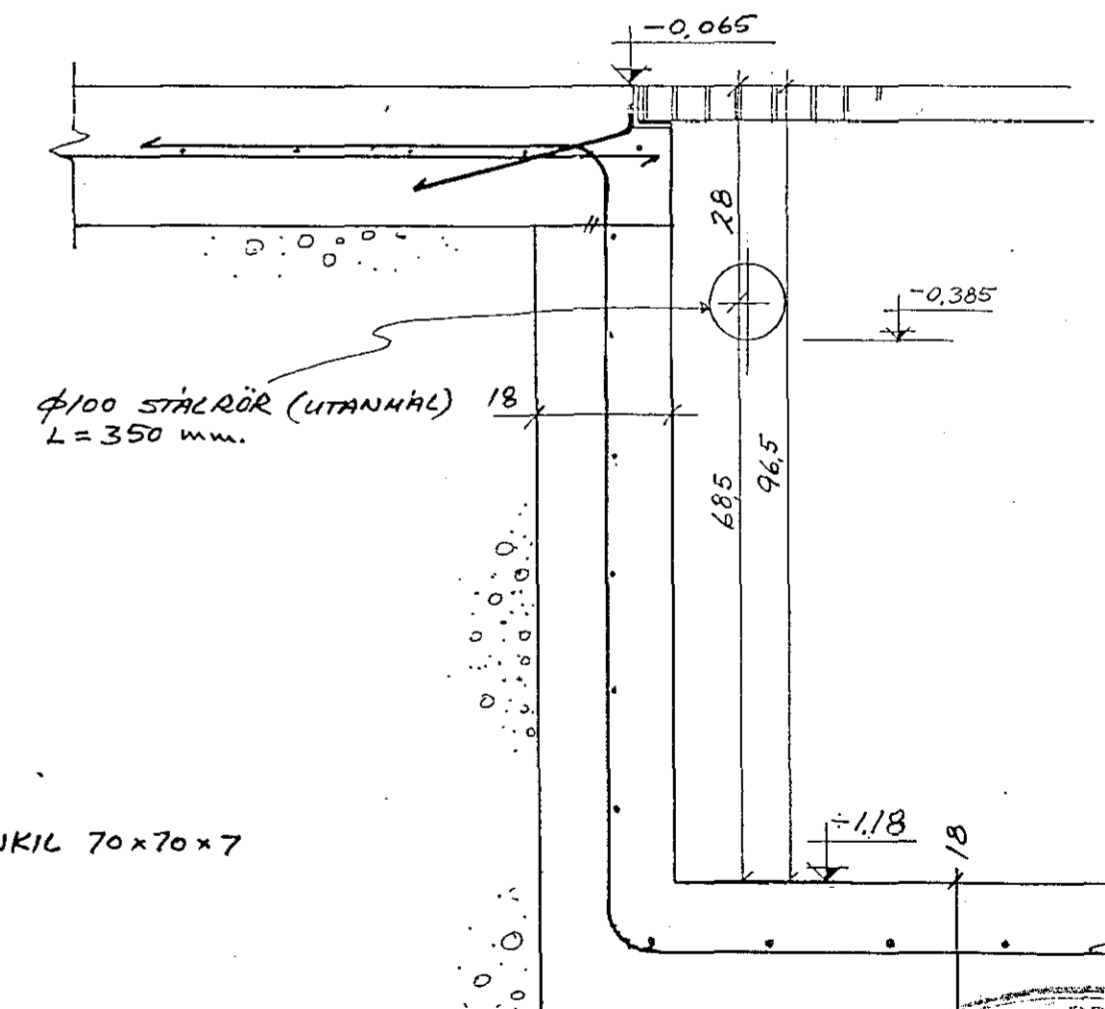
SKÝRINGAR VARDANDI STEYPU.

Steypuþæði í vegg og plötu skal vera S-250.
Þess skal vandlega gætt að efni sem notuð eru í steypu valdi ekki frost eða alkalískemmdum.
Hæsta leyfilega v/s-tala skal vera 0,55.
Sigmál skal vera á bilinu 6-8 cm. og undir engum kringumstæðum fara yfir 10 cm.
Sementsmagn í einum rúmmetri af steypu skal vera 300 kg. eða meira.
Lágmarksloftinnihald (mælt úr bíl) skal vera 5 - 6 %.
Fjarlægðarstuðull lofts skal vera jafnt eða minna en 0,25 mm.
Stálgæði skulu vera KS - 40 (merkt "K") í allri venjulegri járnabyndingu, en KS - 40 S (suðuhæft) í öllum lykkjum.
Öll lengdarmál eru í cm.
Í öllum atriðum skal farið eftir ísl. byggingarreglugerðum.

ALMENNAR SKÝRINGAR

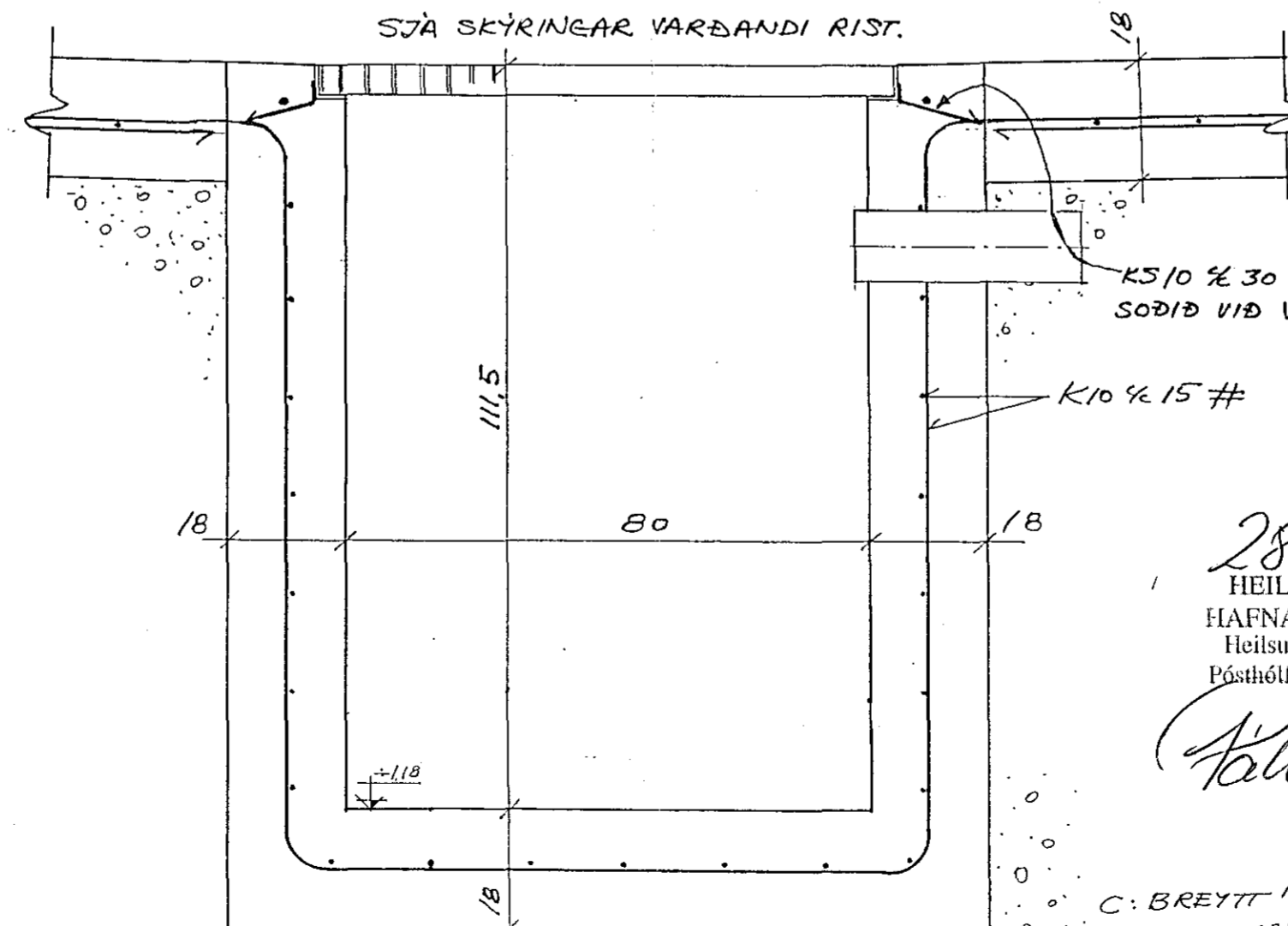
Sprunguraufar skulu sagaðar í steypu eins og sníð D - D gefur til kynna.
Breidd raufar skal miðast við það að hægt sé að koma tjóruyfylliefni í hana.
Hæðarkóti er ákveðinn 0,00 (FIX hæð) á jöðrum plansins.
Undir planinu og í kring um það skal vera frostoplin vel þjöppuð grús.
Að plani skulu lögð : 1 stk. PEH Ø 40 ídráttarrör fyrir rafmagn og
1 stk. PEH Ø 32 fyrir kalt þvottavatn.
Yfir sandskilju skal vera rist af gerðinni "WELAND" H3-60 frá Sindra með vinkilramma 70 x 70 x 7, eða sambærileg rist.

SNÍÐ B-B 1:10

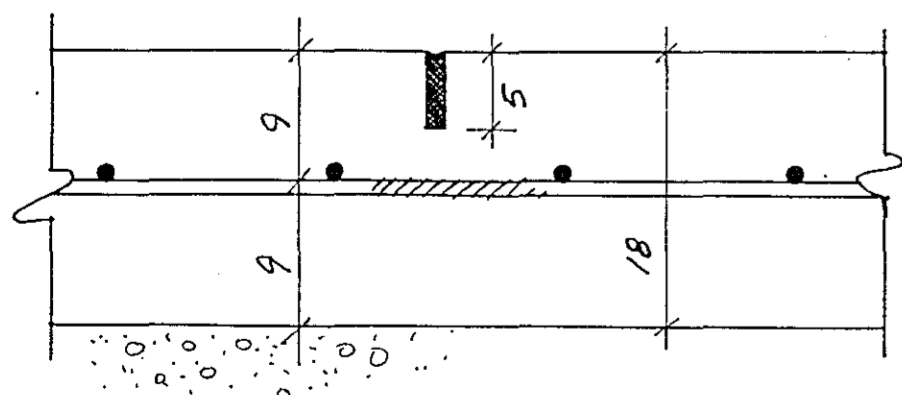


SNÍÐ C-C 1:10

SJÁ SKÝRINGAR VARDANDI RIST.

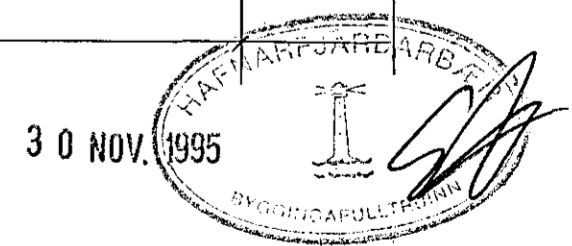


SNÍÐ D-D 1:5
SPRUNGUSKIL.



28/11 '95
HEILBRIGÐISEFTIRLIT
HAFNARFJARDARSVÆÐIS
Heilsugæslustöðinni Sólvangi
Pósthólf 440 - 222 Hafnarfjörður
Sími 565 2600
Kall Stefánsson

C: BREYTT 13/11 '95: ADRENAUSLI í OLÍUSKILJA.
B: BREYTT 22/10 '95: JRS.
A: BREYTT 27/2 '95: JRS.



Tæknipjónusta Jóns R. Sigmundssonar Nethyl 2, Rvík. k.t. 030651 - 3919	
Sími: 878440 Mælk: 50,10,5 Hannað: JRS Teikn.: JRS Dags: 17.02.95	Malbikunarstöðin Hlaðbær - Colas, Markhelli 1 Hf. Þvottaplan með sandskilju og tilheyrandi aðstöðu. Grunnmynd og sníð. Nr. 235 - F - 3 C