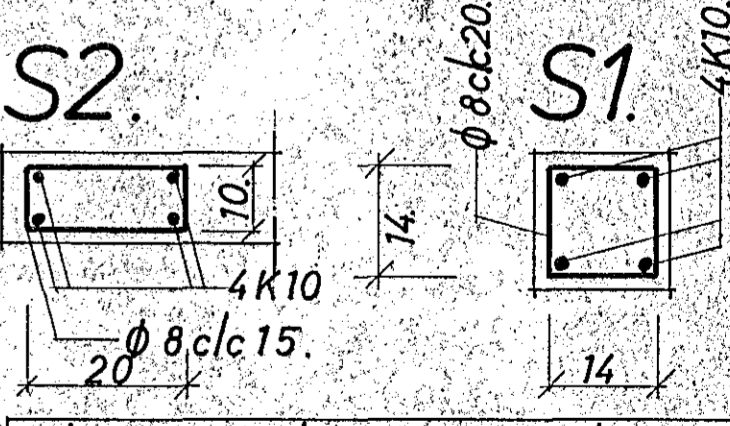
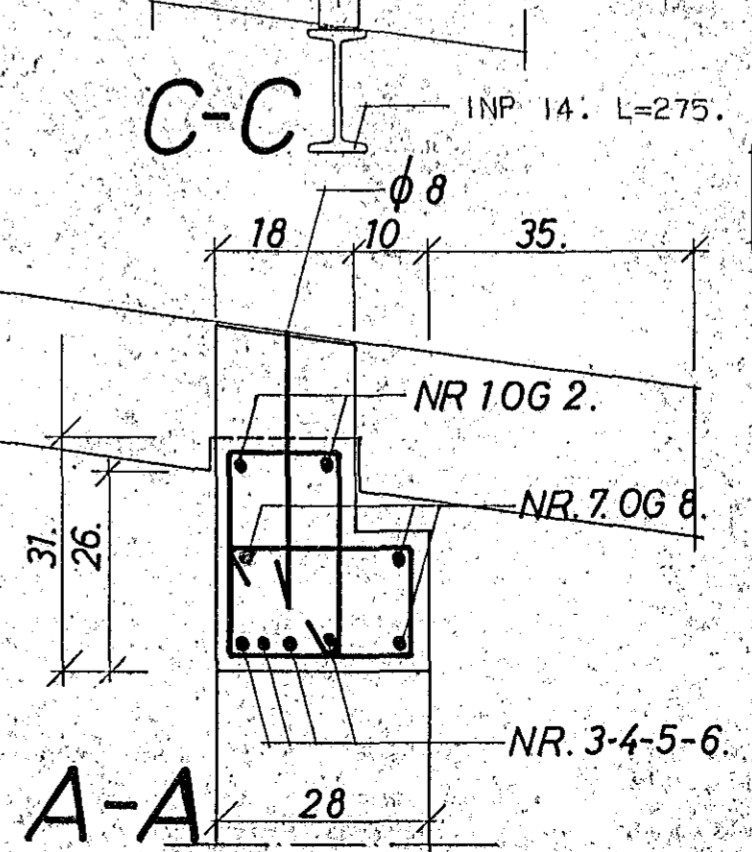
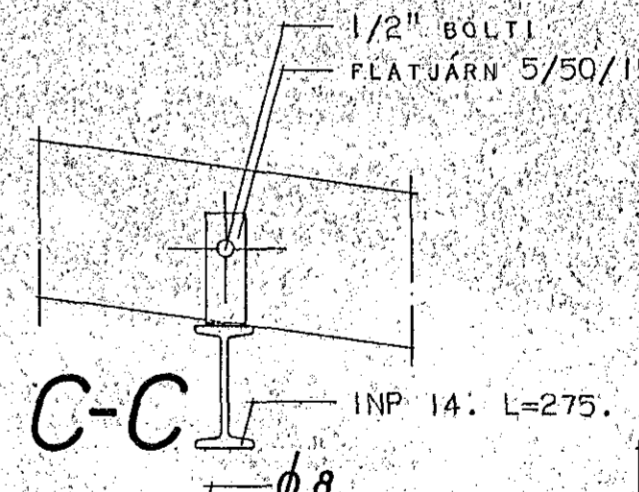
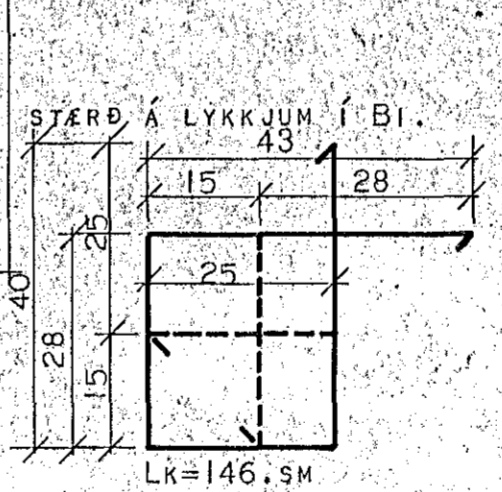
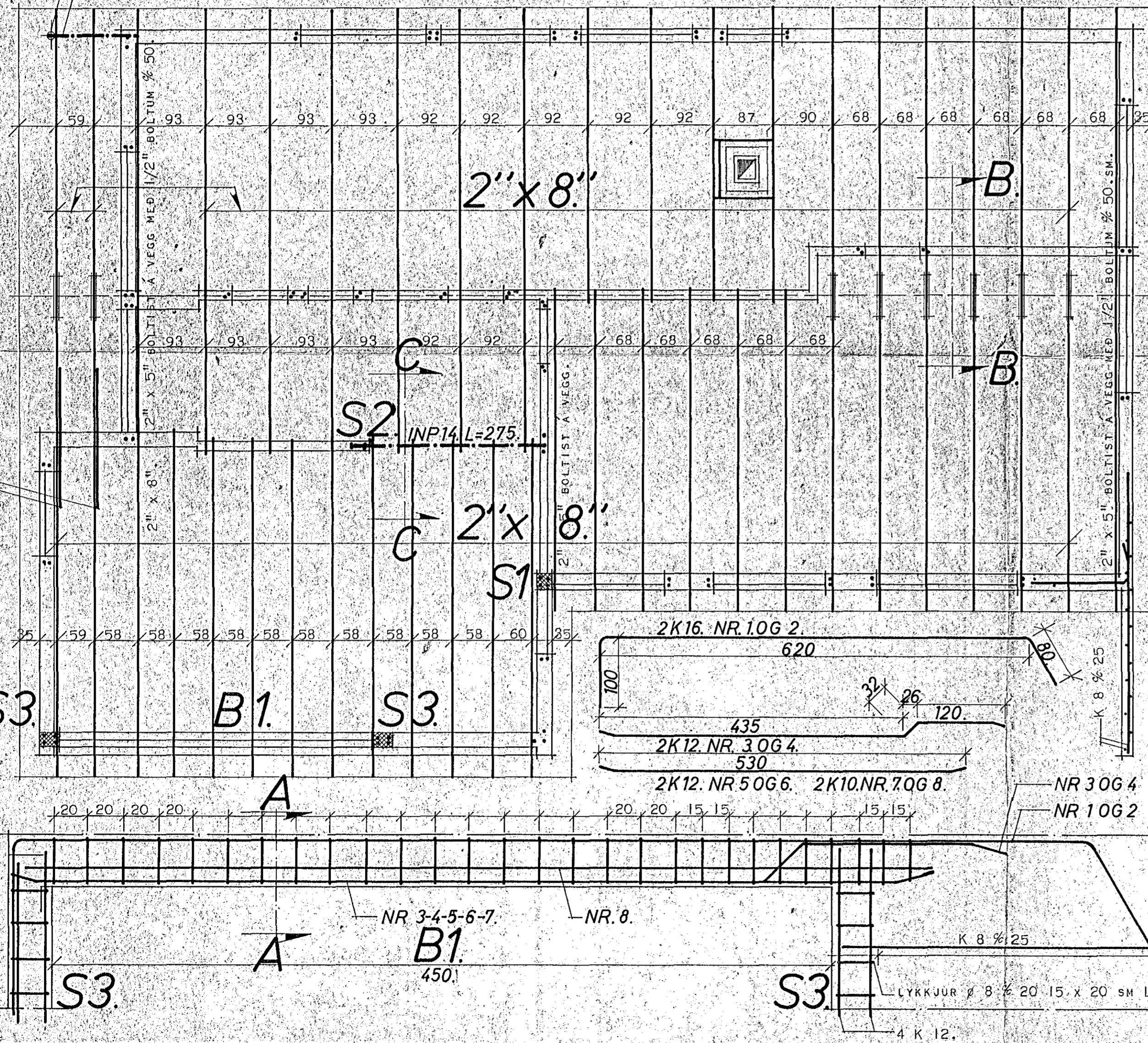
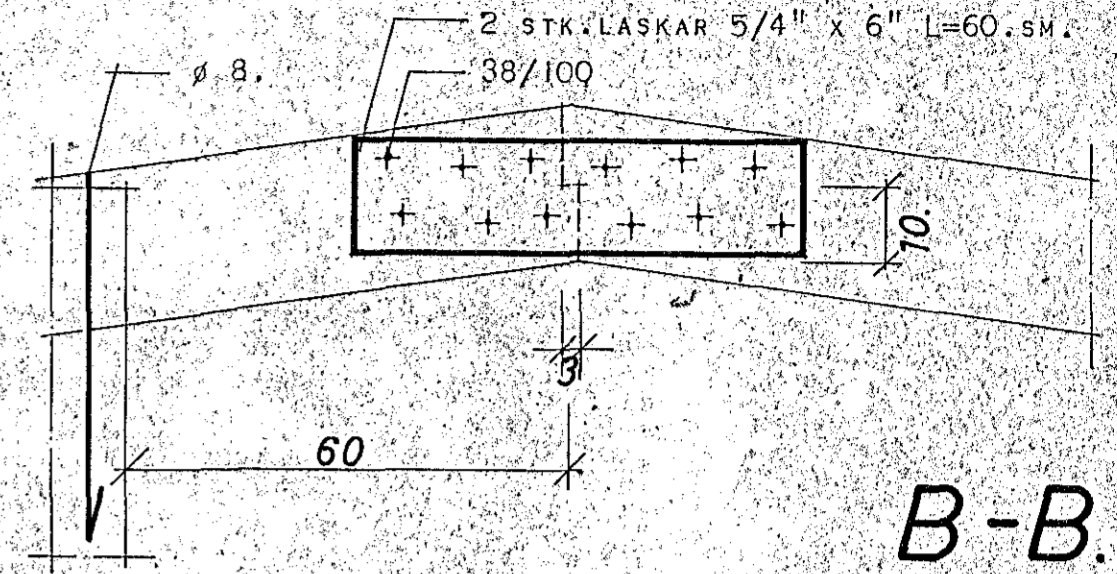


# SUÐURMIÐVANGUR 29.

H.A.F.N.A.R.F.I.R.Þ.I.

SKÝRINGAR: UPPMÆÐ OG UNDIR GLUGGA OG HURÐAOP KOMI 2 K 10. EN YFIR OP. KOMI 3 K 10 NEMA ANNAD SE TEKIÐ FRAM. LÖÐRÉTT JÄRN NÁI FRÁ GÖLFPLÖTU OG AÐ ÞAKSKEGGI EN LÁRÉTT JÄRN NÁI 50. SM. UTFYRIR OP. EÐA SEU SAMFELLD UM FLEIRI OP. STÁL MERKT MED K. ER KAMBSTÁL K40 MED  $R_{\sigma} = 2000 \text{ kg/sm}^2$  EN STÁL MERKT MED Ø ER STÁL 37. MED  $R_{\sigma} = 1300 \text{ kg/sm}^2$ . HREINSA SKAL ÁLT RÝÐ AF STÁLBITA OG Á ENDANA SKAL SJOÐA LYKKJUR UR K 12. ER GANGI 50. SM NIÐUR Í SULUR. OFANA STÁLBITA SKAL SJOÐA FESTILYKKJUR. FYRIR SPERRUR SBB. SNID C-C. AÐ LOKUM SKAL BERA BLYMENJU TVÍVEGIS Á STÁLBITA AÐUR EN ÞEIR ERU SETTIR UPP. SKORSTEINN EINANGRIST AÐ INNAN MED 7. SM VIKURPLÖTUM OG BENDIST Í UTBRUN LÖÐRÉTT MED K 8 % 20 OG LÁRÉTT MED LYKKJUM K 8 % 20. SPERRUEFNI SE BEINT, HUSPURRT OG LAUST VIÐ STÓRA KVISTI OG SPRUNGUR BERA SKAL FUAVARNAREFNI Á ALLA SPERRUENDA SVO OG ÞÆR SPERRUR ER LIGGJA AÐSTEYPU. BIL MILLI SPERRA ERU GEFIN UPP Í SM MILLI SPERRUMIÐJA. SEMENTSMAGN Í STEYPU SE 250. KG/M<sup>3</sup> Í VEGGJUM OG NÆSTA GÖLFI. NOTA SKAL LOFTBLENDI OG VIBRERA STEYPUNA, SIGMÁL SE 4-6. SM.

JÄRNSÚLA Ø 75. GALV.  
STÁLBITI INP 8. L=120.



7. Sept. 1971

HÚSNÆÐISMÁLASTOFNUN RÍKISINS.	
ÞAKVIÐIR OG JÄRNB.	SÉRTEIKNING
STEYPA.	VERK NR.
	<b>83.</b>
	MK 1:50. 1:20
	1:10.
ÁGÚST 1971.	
TEIKN. S.P.K.	