

# SKÝRINGAR

## UNDIRSTÖÐUR

UNDIRSTÖÐUR HVÍLI Á HREINSA SKAL VANDLEGA MOLD OG ANNAN LIFRÆNAN JARÐVEG UNÐAN UNDIRSTÖÐUM. UNDIRSTÖÐUR SKULU NÁ NIÐUR Á FROSTFRITT DYPI EÐA AMK 1,2m NIÐUR FYRIR ENDANLEGT JARÐVEGSYFIRBORD VÍÐ ÚTVEGGI, NEMA TRYGGT SE AÐ GRUNNUR SE Á FROSTÞOLNU FYLLINGAR-EFNI EF UM KLOPP ER AÐ RÆÐA SKULU UNDIRSTÖÐUR ALDREI GANGA SKEMUR EN 30cm NIÐUR FYRIR EFRÍ BRÚN BÖTNPLÖTU.

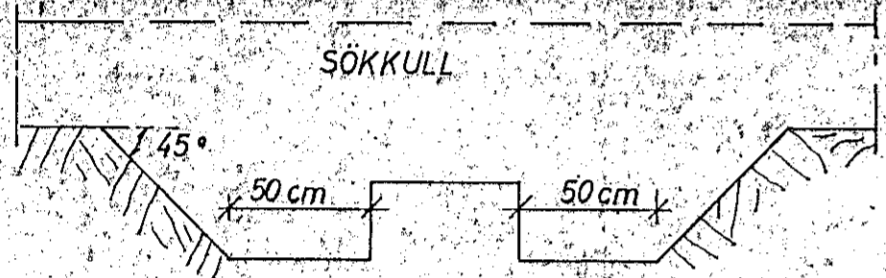
UNDIRSTÖÐUR ERU REIKNADAR SKV GILDANDI BYGGINGARREGLUGERÐ OG ER MESTA LEYFILEGA ÁLAG Á GRUNN MN/m<sup>2</sup> (SAMSVARAR KG/cm<sup>2</sup>). STANÐI UNDIRSTÖÐUR Á HRAUNFYLLINGU SKAL VELÞJAPPA FYLLINGUNA Í MEST 60cm LÖGUM OG VÍÐ ÞJÖPPUPROFUN SKAL  $e_2 > 120 \text{ MN/m}^2$ .

JÄRNÞENDING Í UNDIRSTÖÐUR SKAL VERA 2 K 10 Í EFRÍ OG NEÐRI BRÚN UNDIRSTÄÐA TENGJÄRN Í UNDIRSTÖÐUR SEU SKV SNÍÐUM. BÖTNPLÄTA HVÍLI Á VELÞJAPPADRI HRAUN EÐA MALAREYLLINGU. PLÄTAN SE 12cm ÞYKK OG ÖJÄRNÞENT NEMA EF HUN ER VELSLIPUD ÞÄ SKAL HUN VERA 15cm ÞYKK OG MED BENDINETI K 131 Í EFRÍ BRÚN. UNDIR ALLRI BÖTNPLÖTUNNI OG AMK 50cm NIÐUR Á ÚTVEGGI SE 5cm ÞYKKT EINANGRUNARPLÄST (25-30 KG/m<sup>3</sup>).

BEYGING JÄRNA OG SKEYTING SE SKV IST 10 UPP MED HURÐA OG GLUGGAGÖTUM KOMI 2 K 12 SEM STUNGID ER NIÐUR Í SÖKKULINN OG SKULU ÞÄU NÄ AMK 50cm UPP Í VEGG YFIR PLÖTU L 110cm. ÞESSI JÄRN KOMA Á MÖTI JÄRNUM UPP MED DYRUM OG VEGGENDUM.

ÞÄR SEM RÖR FARA UNDIR SÖKKULVEGG SKAL GRAFHÖ NIÐUR FYRIR BÖTNKÖTA LÄGNA OG VEGGURINN STYRKUR EINS OG SYNT ER HÉR AÐ NEÐAN.

ÖLL SÄMSKEYTI Á JÄRNUM Í NEÐRI BRÚN SÖKKULS SKULU TENGÐ TRYGGILEGA SÄMÄN MED SKRUFUDUM U-LYKKJUM ÞÄNNIG AÐ ÞÄU MYNÐI EINA HEILD ALLÄN HRINGINN OG SÄÐAN SKAL TEINN TENGÐUR VÍÐ BÄÐI JÄRNIN OG LÄTINN STÄNÐA UPP UR SÖKKULNUM VÍÐ RAFMÄGNSTÖFLU.



## STEYPA

STEYPA Í ALLT HUSID SKAL VERA S 200 SKV ÍSLENSKUM STÄÐLI IST 10 UM BROTPÖLSFLOKKUN STEINSTEYPU. ÖLL STEYPUVINNA SKAL VERA Í SÄMÞÄMI VÍÐ IST 10 UM NIÐURLÖGN STEYPU VÍÐ ALLA FRÄMÞVÄMD VERKSINS SKAL FRÄMÞVÄMDFLOKKUR B GILDA STEYPUHULA Á JÄRNUM SKAL VERA (NEMA ÄNNÄÐ SE TEKID FRÄM Ä SNÍÐUM):

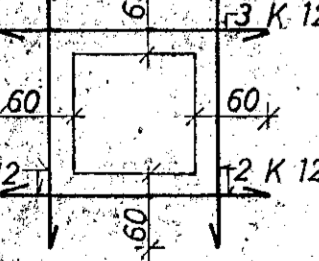
- 1 SÖKKULUM: 50mm
- 1 VEGGJUM, PLÖTUM OG ÞITUM, INNI: 15mm OG ÚTI: 20mm
- STEYRUHULAN SKAL ÞÖ Í ÖLLUM TILFELNUM VERA ÄMÄ JÖFN ÞVERMÄLI BENDISTANGA. NÖTA SKAL LOFT-ÞLÄNDI Í ALLA STEYPU. ÞÄNNIG AÐ LOFTINNHÄLD STEYPUÄNNÄR VERÐI 5-7%. SIGMÄL ALLRÄR STEYPU SE 50-100mm. ÞÄR SEM ÖLL ÚTVEGGJÄ STEYPA ER SJÖN STEYPA ER MÄLT MED IBLÖNDUN SERÞIRKRA ÞÄLNIEFNA SKÖMMU ÄÐUR EN STEYPA ER LÖGÐ.

## JÄRNÞENDING

ÄKVÄÐI ÍSLENSKS STÄÐALS IST 10 GILDA UM BENDISTÄL OG VINNU VÍÐ ÞÄÐ. NÖTA SKAL EFTIRFÄRÄNDI STÄLÞEGUNDIR KÄMBSTÄL KS 40, TÄKNÄÐ MED K Á TEIKNINGUM OG SLETT-STÄL ST 37, TÄKNÄÐ MED R Á TEIKNINGUM. Í PLÖTUM SKULU SKEYTINGAR Í SÄMÄ ÞVERSNÍÐI MEST VERA FJÖRÐA HVER STÖNG.

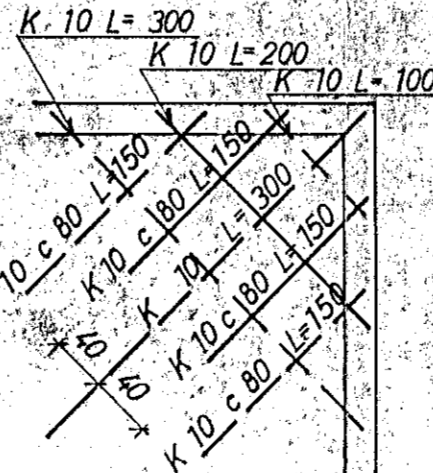
KOMI ÄKKI ÄNNÄÐ FRÄM Ä TEIKNINGUM SKAL Í ALLA ÚTVEGGI KOMA BENDINET K 131 FRÄ TIMBUR OG STÄL EÐA SÄMSVÄRÄNDI NET UR KÄMBSTÄLL K 8 c 25 Í BÄÐÄR ÄTTIR. STÄÐSETNING BENDINETS Í ÚTVEGG ER SYNT HÉR TIL HLIDÄR.

## MÜROP

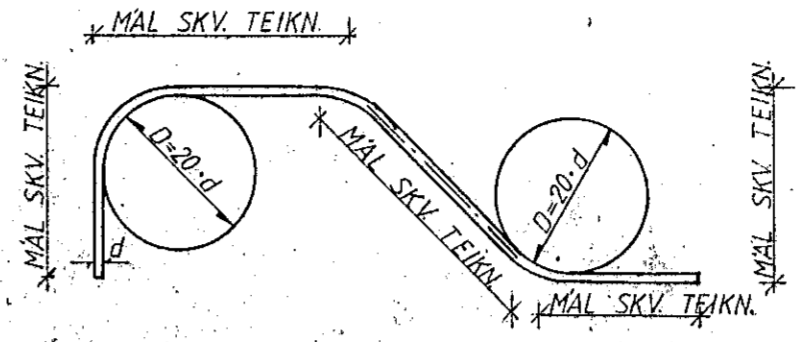


UPP MED OG UNDIR KOMI 2 K 12 ER NÄI ÄMÄ 60cm ÚT FYRIR OP HVÖRU MEGIN. YFIR KOMI 3 K 12 ER NÄI ÄMÄ 60cm ÚT FYRIR OP SBR SKÝRINGARMYND

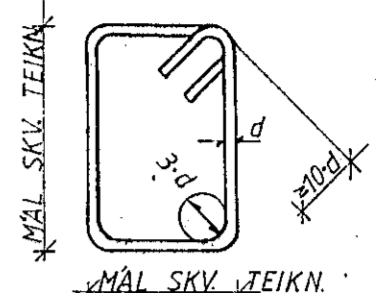
Í HORN MERT (H1) (H2) SKAL SETJA RIFUVÖRN EINS OG HÉR ER SYNT TALAN Á EFTIR H-INU (Í HRINGNUM) SEGIR TIL UM HVE MÖRG JÄRN SKAL SETJA SITT HVÖRU MEGIN MIÐJÄRNINS.



TÄKNÄR STÄL Í NEBRA BÖRDI PLÖTU. TÄKNÄR STÄL Í EFRÄ BÖRDI PLÖTU. ER MÄL MIÐJU Ä MIÐJU STANGA. TÄKNÄR AÐ JÄRNÞENDING PLÖTU LEGGIST FYRST Í SÖMU ÄTT-OG ÞILAN. TÄKNÄR VINKILBEYGT STÄL ER BEYGIST UR PLÖTU NIÐUR Í VEGG. TÄKNÄR AÐ 10mm KÄMBSTÄL LEGGIST MED 20cm MILLIBILI YFIR ÞÄÐ BIL SEM ÞILAN SÝNIR. TÄKNÄR PLÖTUÞYKKT Í cm. ÞVERMÄL JÄRNA ERU mm. ÖNNUR MÄL ERU cm.



KÄMBSTÄL KS 40



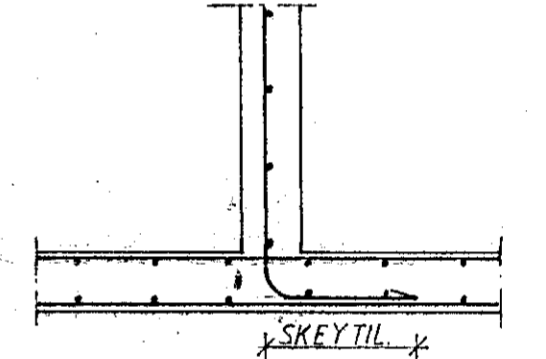
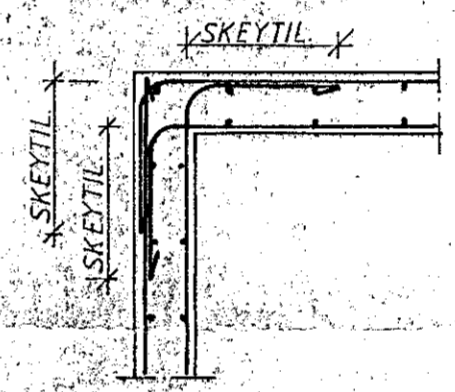
GJÄRDIR STÄL ST 37

JÄRNÄÞVERMÄL; d	mm	Ø	10	12	16	20	25	32	
MINNSTÄ SKEYTILENGD	mm		350	400	500	650	800	1000	1280
ÞVERMÄL BEYGJUSKIFU, D	mm		160	200	240	320	400	500	640
FJÄRLÆGÐ MILLI SKEYTIÞVERSNÍÐÄ SE MINNST 40 d.									

## STÄL KS 40



EINANGRUN STÄLBITA



FRÄGÄNGUR JÄRNA NEMA ÄNNÄÐ KOMI FRÄM Ä TEIKNINGUM.

## STÄL OG STÄLVIRKI

STÄL SKAL FULLNÄGJÄ KRÖFUM IST 16. STÄL SEM NÖTA Ä Í BURDÄRVIRKI SKAL VERJA GEGN RYÐI MED GALVANHÜD, BLYMENJU EÐA Ä ANNÄN VÍÐURKENNDÄN HÄTT. MÄLMFESTINGÄR, SEM GEGNÄ MIKILVÄGU BURDÄRHÜTVERKI SKULU YÄRÐÄR Ä SÄMÄ HÄTT. ALLUR SÄUMUR SKAL VERA GALVANHÜÐÄÐUR. STÄLBITA SKAL BRUNVERJA MED ÞVI ÄÐ EINÄNGRÄ ÞÄ MED STEINULL SBR. SKÝRINGARMYND, NEMA ÄNNÄÐ KOMI FRÄM Ä TEIKNINGUM.

## ÞÄK OG ÄNNÄÐ TRÉVIRKI

ALLT TIMBUR SEM NÖTA Ä Í BURDÄRVIRKI SKAL ÄMÄ STANDÄST ÞÄR KRÖFUR SEM GERÐÄR ERU Í T FLOKKI SKV. IST 15 UM STYRKLEIKAFLOKKUN TIMBURS. ÖVÄRIÐ TIMBUR SKAL VERJA MED VÍÐURKENNDÄN FUÄVÄRNAREFNI. ÞÄKID SKAL KLÄÐÄ MED 25mm x 150mm BÖRDUM OG SKAL NEGLÄ HVERT BÖRÐ Í HVERJÄ SPERRU MED 3 STK. 31/75 (3") NÖGLUM. ÄÐ ÖLLU JÖFNÜ SKAL NEGLÄ ÞÄKKLÄÐNINGU (BÄÐI BÄRUJÄRN OG VÄLSÄÐ STÄL) 50%. ÞÉTTÄRÄ VÍÐ ÞÄKBRUNIR EN Ä ÖÐRUM HLÖTUM ÞÄKÄNNÄ OG 100% ÞÉTTÄR Ä HORNUM. ÄUKÄNEGLING VÍÐ ÞÄKBRUN SKAL NÄ INN Ä ÞÄKID ÜBB 10% AF BREIDD HUSINS.

BÄRUJÄRN SKAL NEGLÄ Í ÄÐRÄ HVÖRÄ HÄBÄRU NEMA VÍÐ ÞÄKBRUNIR ÞÄR SKAL NEGLÄ Í HVERJÄ HÄBÄRU. FJÄRLÆGÐ MILLI NÄGLÄRÄÐÄ SKAL MEST VERA 65cm. Ä HLIDÄRSKEYTUM PLÄTNA SKAL ÄKKI VERA MEIRÄ EN 50cm MILLI NÄGLÄ. FJÄRLÆGÐ FRÄ ÞÄKBRUN ÄÐ FYRSTÜ NÄGLÄRÖÐ SKAL ÄLDREI VERA MEIRÄ EN 20cm. ÞEGÄR NELGÄT ER Í HVERJÄ HÄBÄRU SKAL NÖTA TVÄR NÄGLÄRÄDIR MED 10-15cm MILLIBILI, SVO ÞÄR LENÐI Í SITT HVÖRU BÖRDI ÞÄKKLÄÐNINGÄR. FYLGJÄST SKAL VÄNDLEGA MED ÄÐ NEGLING SE ÄKKI TÄPT Í BÖRDI. KONISKÄN ÞÄKSAUM ÄTTI ÄKKI ÄÐ NÖTA TIL NEGLINGÄR Ä BÄRUJÄRNÄI ÞÄR SEM HÄNN HEFUR MJÖG LITINN ÚTDRÄTTÄRSTYRK. NÖTA SKAL SNÜINN SÄUM Ä EÐÄ KÄMBSÄUM. VÍÐ LÄGNINGU BÄRUJÄRNÄS SKAL TEKID TILLIT TIL RIKJÄNDI VINDÄTTÄR. FRÄMÄNGREINDUR FRÄGÄNGUR ER Ä ÄBYRGÐ VÍÐKOMÄNDI HUSÄSMIDÄMEISTÄRÄ. UM FRÄGÄNG ÄNNÄRÄ KLÄÐNINGÄ EN BÄRUJÄRNÄS VÍSÄST TIL UPPLÝSINGÄ FRÄMLEIDÄNDÄ.



MÖABÄRÐ 36, HÄFNÄRFIRÐI	Mælikv. /	Verk 83012	Teikn. nr. 1.0
SKÝRINGÄR	Hannäð: AV	Yfirfarið: Samp	Dags.
VERKFRÄÐIÞJÖNUSTA JÖHÄNNÄS G. BERGÞÖRSSONÄR h/f.			
VERKFR. MVFI		HÄFNÄRFIRÐI - SIMÄR 53315 ÖG 50241	