

I UNDIRSTÖÐUR

SÖKKLAR GRAFIST NIÐUR Á BURÐARHÆFA UNDIRSTÖÐU, FROSTFRÍA.
UNDIRSTÖÐUR MIDAST VIÐ AD.BOTN GRUNNS SÉ KLÖPP

MESTA LEYFILEGA ÁLAG Á UNDIRSTÖÐUR SÖKKLA ER :
FYRIR "STATISK" ÁLAG: Δ -20 kg/cm²
FYRIR JARÐSKJÁLFTAÁLAG: kg/cm

SÉ UNDIRSTADA ÖNNUR, SKAL HAVA SAMBAND VIÐ VERKFRÆÐING VARDANDI BREYTINGAR.

MINNSTA HÆÐ SÖKKULVEGGJA VIÐ ÚTVEGG SKAL VERA 1.2 M UNDIR ENDANLEGT JARÐVEGYSFIRBORD, NEMA UM SÉ AD RÆÐA HREINA KLÖPP.
SÖKKULHÆÐ UNDIR BOTNPLÖTU, MINNST 30 CM.

LIGGI FRÁRENNSLI DÝPRA EN SÖKKULBOTN, SKAL FJARLEGG MILLI SÖKKULS OG LAGNA VERA 50CM MEIRI EN DÝPTARMUNURINN.

II JÄRNBENDING

ALMENNT

ÖLL JÄRNVINNA SKAL VERA Í SAMREMI VIÐ ÍSLENSKAN STADAL IST 10.

- TÁKNAR JÄRN Í EFRI BRÚN PLÖTU
- TÁKNAR JÄRN Í NEDRI BRÚN PLÖTU
- TÁKNAR PLÖTUPYKKT Í MM.
- TÁKNAR STEFNU AÐALBURÐAJÄRNA. P.E.A.S
- JÄRN LIGGI EFST/NEÐST Í PLÖTU.
- TÁKNAR UPPBEYGJULÍNU JÄRNA

JÄRNASTÆRÐIR ERU Í MM.
HÆDARTÖLUR ERU Í M.
ÖNNUR MÁL ERU Í CM.

K TÁKNAR KAMBSTÁL ks-40 MED $\sigma = 4000$ kg/cm²
R (d) TÁKNAR SLÉTT STÁL ST 37,12 MED $\sigma = 1300$ kg/m²
K&C 20 TÁKNAR AÐ 8MM KAMBSTÁL KOMI MEÐ 20CM MILLIBILI O.S.FRV.

JÄRNUM SKAL HALDID Í RÉTTRI FJARLEGG FRÁ MÖTUM MEÐ PAR TIL GERÐUM KUBBUM, T.D. ÚR STEINSTEYPU EÐA HARÐPLASTI.

JÄRNUM Í EFRI BRÚN Á STEYPU SKAL HALDID Á RÉTTUM STAÐ MEÐ PAR TIL GERÐUM STÖLUM.

BIL MILLI BENDILAGA MÁ EIGI VERA MINNA EN 1,5d FYRIR SLÉTT STÁL, EN 1,5d FYRIR KAMBSTÁL, ÞÓ SKAL ÞETTA BIL ALDREI VERA MINNA EN 20 mm.

Í PLÖTUM SKAL EKKI SKEYTA MEIRA EN ÞRIÐJA HVERT JÄRN Í SAMA PVERSNIDI. FJARLEGG MILLI SKEYTIPVERSNIDA SÉ EKKI MINNI EN 40d.

ÖLLUM STÖKUM JÄRNUM T.D. UMHVERFIS OP OG Á HÆÐARSKILUM SKAL KOMID FYRIR, AÐUR EN STEYPT ER P.E.A.S. ÞAU SKULU TRYGGILEGA FEST Á RÉTTA STAÐI, AÐUR EN STEYPT ER. ÞÓ MÁ STINGA TENGIJÄRNUM Í STEYPU EFTIR Á.

JÄRNBENDA SKAL UMHVERFIS MÚROP MEÐ 2K12, ER NÁI 60CM ÚT FYRIR BRÚNIR OPSINS VIÐ ÖLL HORN, NEMA ANNAÐ SÉ TEKIÐ FRAM Á TEIKNINGUM. NÁI OPIÐ UPP AÐ PLÖTU, SKAL EINNIG SETJA 2K12 Í EFRI BRÚN PLÖTU OG NÁI ÞAU JÄRN 100CM ÚT FYRIR HORN OPSINS. Á HÆÐASKILUM KOMI 2K12 ER BEYGIST FYRIR HORN. ÞAR SEM JÄRNGRINDUR KOMA SAMAN Í VEGGJAHORNI SKULU ÞER TENGJAST MEÐ VÍNKLUM.

BEYGJUR OG SAMSKEYTI. SJÁ SKÝRINGAMYNDIR.

PVERMÁL JÄRNS D _s	mm	8	10	12	16	20	25	32
PVERMÁL BEYGJU-HRINGS D	cm	16	20	24	32	40	50	64
SKEYTILENGD JÄRNA	R	cm	45	55	65	85	105	115
	K	cm	35	40	50	65	80	100

FJARLEGG JÄRNA FRÁ STEYPUYFIRBORDI

BYGGINGAHLUTAR	MINNSTA PYKKT STEYPULAGS Í MM.			
	VEGGIR	PLÖTUR	BITAR	STÖDIR
UNDIRSTÖÐUR *	30	30	-	-
INNANHÚS	10	10	15	25
UTANHÚS	20	20	25	30
Í VATNI	30	30	40	50

* EF STEYPT ER BEINT AÐ/Á JÖRÐ SKAL MINNSTA PYKKT STEYPULAGS VERA 50 MM.

III ÁLAGSTILHÖGUN:

ÁLAGSTILHÖGUN ER Í SAMREMI VIÐ ÍSLENSKAN STADAL IST-12.

NOTÁLAG	SNJÓÁLAG Á PAK	100	kg/m ²
NOTÁLAG F PAK		150	kg/m ²
NOTÁLAG A PLÖTU			kg/m ²
NOTÁLAG A TRÖPPUR			kg/m ²

AUKANOTÁLAG VEGNA FASTRA INNRÉTTINGA OG LÆTTRA VEGGJA VINDÁLAG 150 kg/m²

IV STEINSTEYPA

ALMENNT.

ÖLL STEYPUVINNA SKAL VERA Í SAMREMI VIÐ ÍSLENSKAN STADAL IST 10.

ÖLL STEYPA SKAL UPFYLLA EFTIRFARANDI KRÖFUR

BROTFLÖKKUR: S 250 Í SÖKKLA OG BOTNPLÖTU ÖNNUR STEYPA SKAL VEKJA S-300

ÞJALNIEFNI: MELMET EÐA ÖNNUR SAMBÆRILEG EFNI.

LOFTINNIHALD Í ALLA STEYPU SKAL BLANDA LOFTBLENDI ÞANNIG AÐ LOFTINNIHALD VERÐI 5-6% Í MÖT

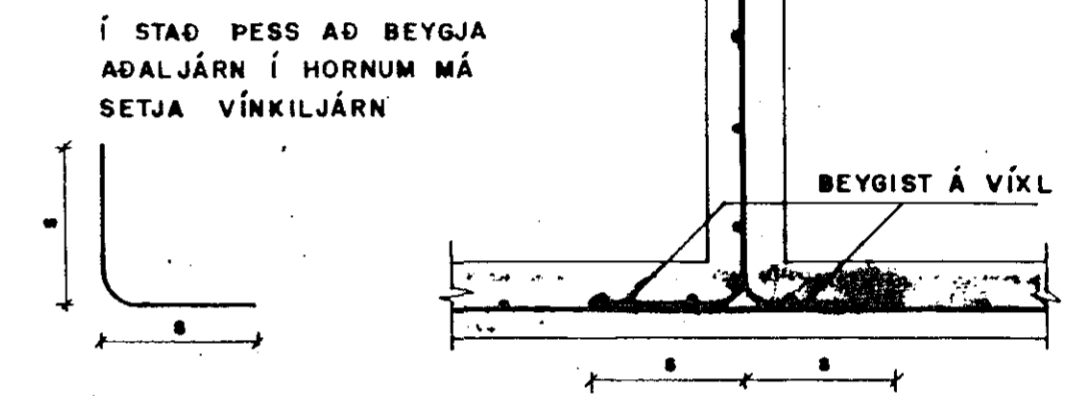
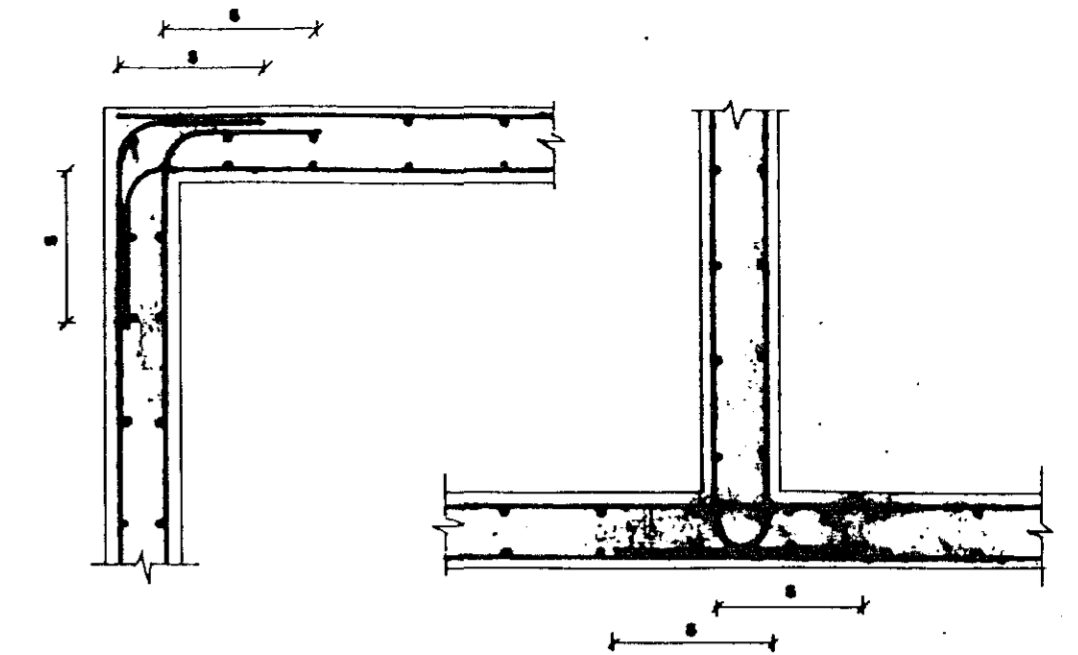
SIGMÁL STEYPU FYRIR ÍBLONDUN ÞJALNIEFNA CA 6 CM EFTIR ---"---"---"---" 12-15 CM

V/C ÍALA <0,55-0,6 OG SEMENTSMAGN Í M³ STEYRU EKKI MINNA EN 300 KG

HÁMARKS KORNASTÆRÐ D MAX = 32 MM

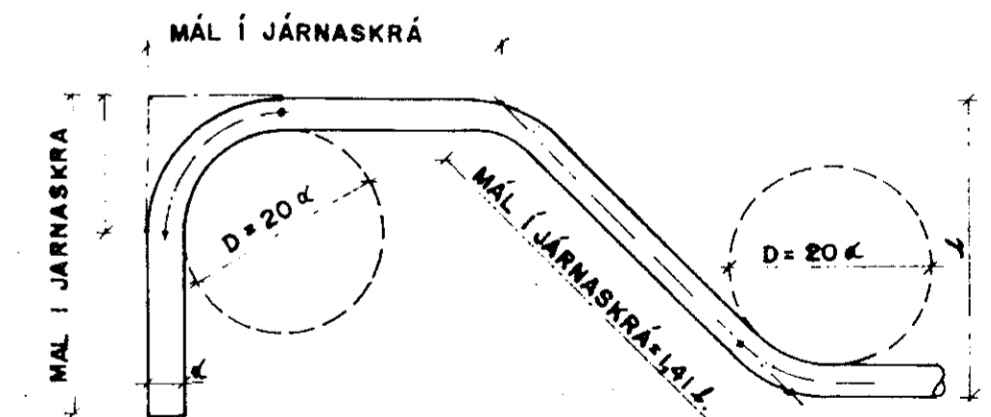
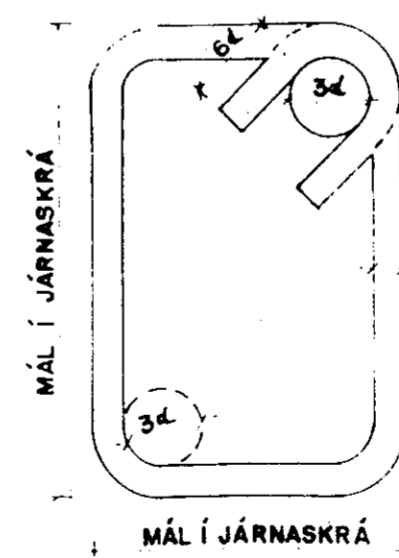
ALLA STEYPU SKAL TITRA Í MÖTUM

FRÁGANGUR JÄRNA Í VEGGHORNUM

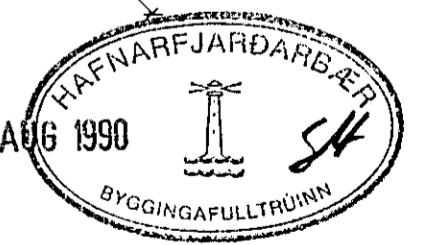


Í STAÐ ÞESS AÐ BEYGJA AÐALJÄRN Í HORNUM MÁ SETJA VÍNKILJÄRN

LYKKJUR STÁL ST-37



ÖLL LENGDAKMÁL ERU Í CM 10 AÚG 1990



MÓBÆLG 12 HAFNARFJÖRÐI	BLAD
SKÝRINGAHLIÐ	KVARDI: /
ÞEIRU RAGNARSSON MVFI LEIKUTRANGA 27 MÖRFELLSBÆ	REIKN. Þ.Y.Þ.
	TEIKN. Þ.Y.Þ.
	DAGS: 27.08.1990
NR	DAGS
BREYTING	AF
SAMP. Þráinn Ragnarsson	NR