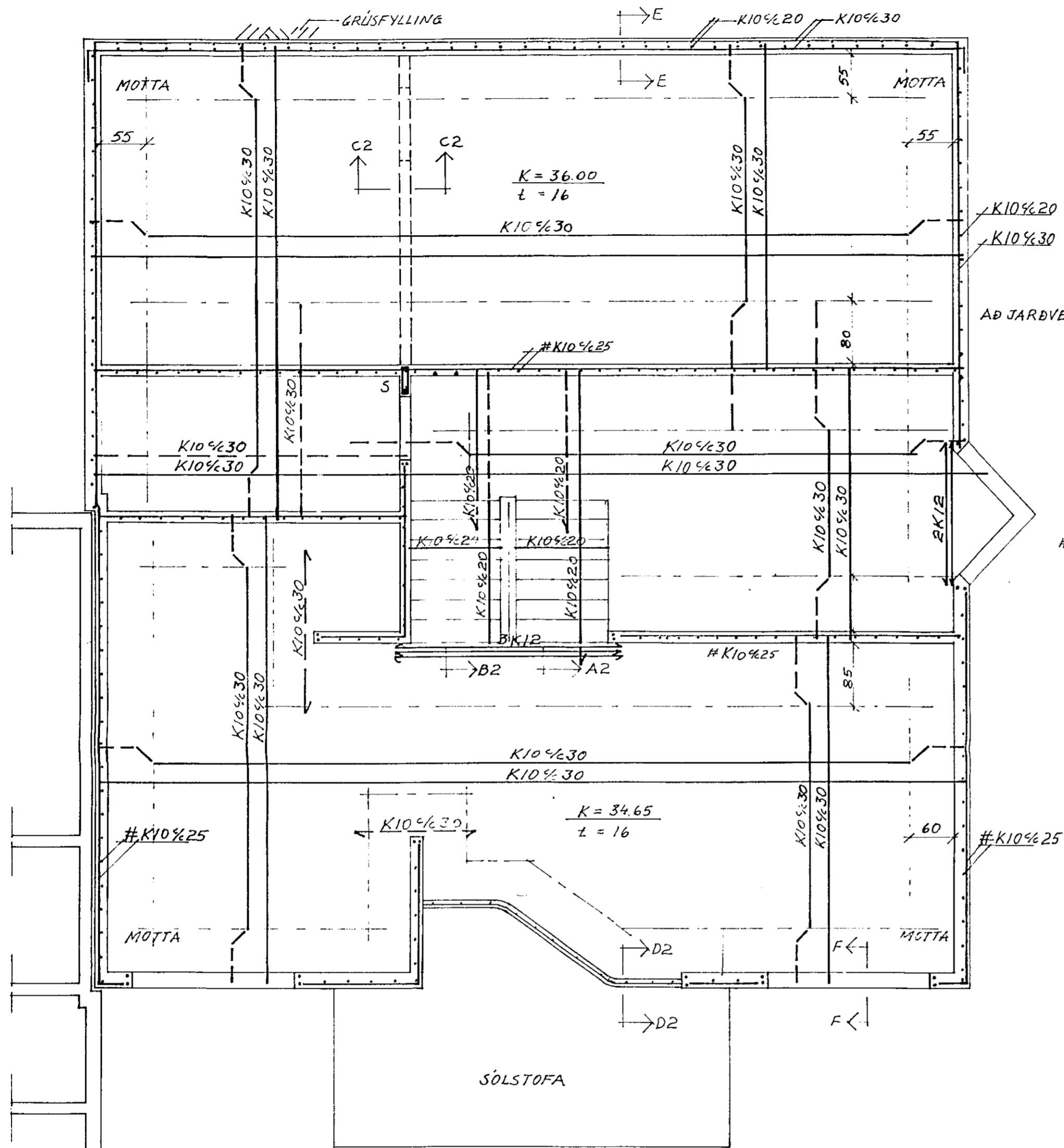
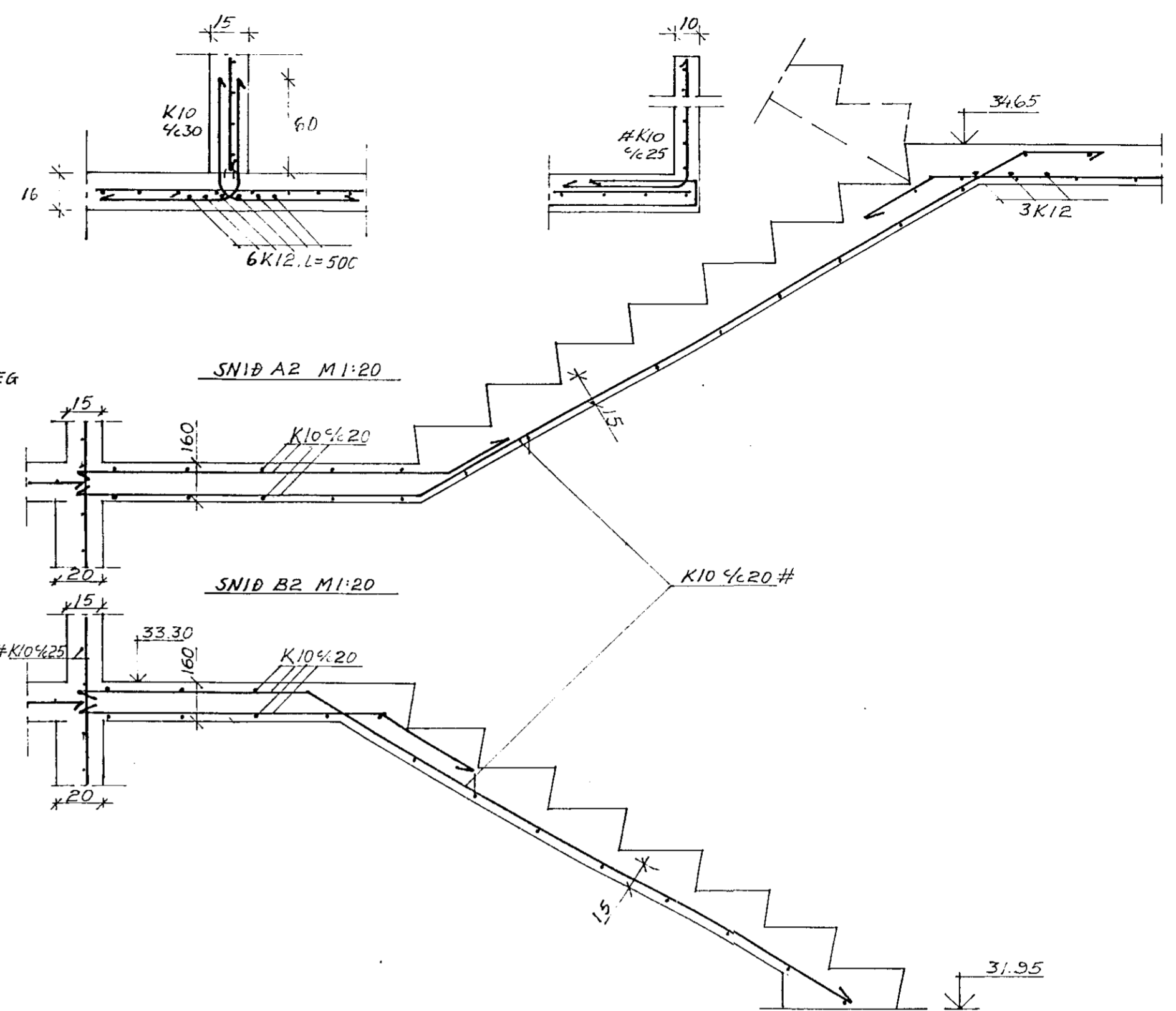


GRUNNMYND M 1:50



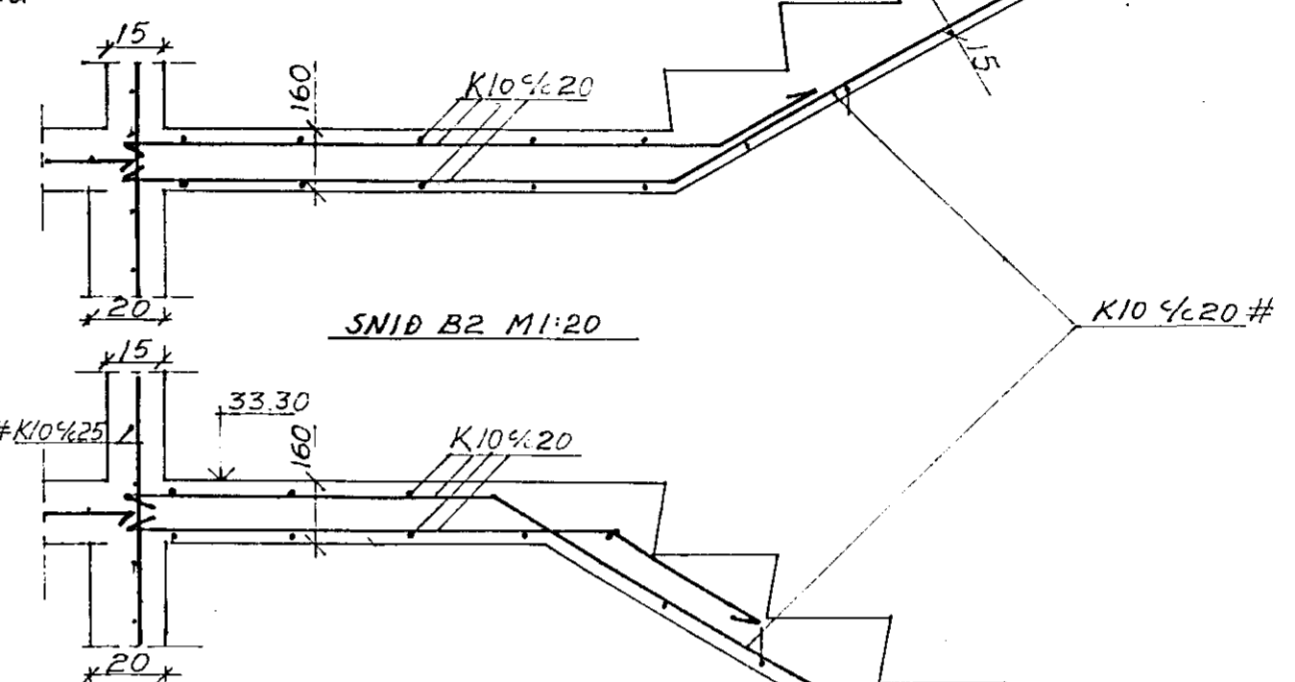
SNID C2-C2 M 1:20

SNID D2-D2 M 1:20

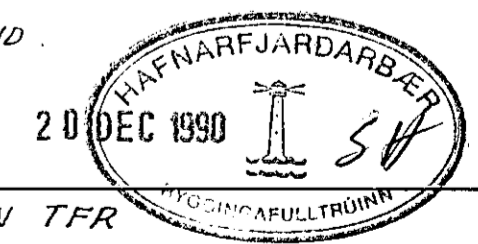


SNID A2 M 1:20

SNID B2 M 1:20



SKÝRNINGAR:
 ÖNEFND MÁL ERU Í CM, KÓTAR Í M.
 STEIPA Í ÖLLUM LITVEGGJUM SKAL VERA 5/250
 STÁL KS 40
 NOTÁLAÐ Á PLÖTU 15 KN/MP
 KRINGLUM ÖLL ÖP SKULU 2X12 GANGA MINNST 60 CM ÚT FYRIR BRÚN ÖRS, EN SAMFELDUM FLEIRI ÖP.
 ALLIR LITVEGGIR SKULU BENTIR MEÐ EINFALDRI JÄRNAGRIND K10 1/2 20 LÖÐRÉTT OG K10 1/2 30 LÄRÉTT.
 JÄRNAGRIND SÉ 4 CM FRÁ ÚTHLID VEGGAR NEMA ÞAR SEM JARÐVEGUR LIGGUR AÐHÖNUM ÞÁ INNHLD.
 Í HÖRN MÉRKT MOTTA KOMA HORNAMOTTUR 5K10 1/2 20, L=120.
 INNVEGGIR SKULU BENTIR MEÐ K10 1/2 25 LÄRÉTT OG LÖÐRÉTT.
 ÞAR SEM FYLING KEMUR EINHLEIDA AÐ LITVEGG ER TVÖFÖLD JÄRNAGRIND.



GLIÐJÓN Þ. RAGNARSSON TFR		BURDARVIRKI PLATA YFIR 1. HÆÐ GRUNNMYND, SNID Í STIGA
EIKLIVOGI 26 - SIMI 3-41-06		
VERK: MÖBERG NR 8 HAFNARFIRÐI		
MÁL	1:50 1:20	Gunnþór Þ. Ragnarsson
DAGS.	Des - 1990	
BLAÐ	2	
BREYTT		