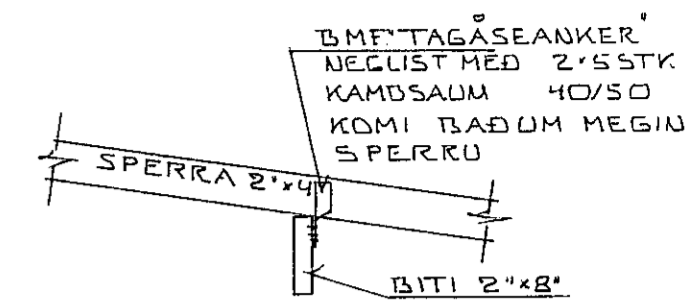
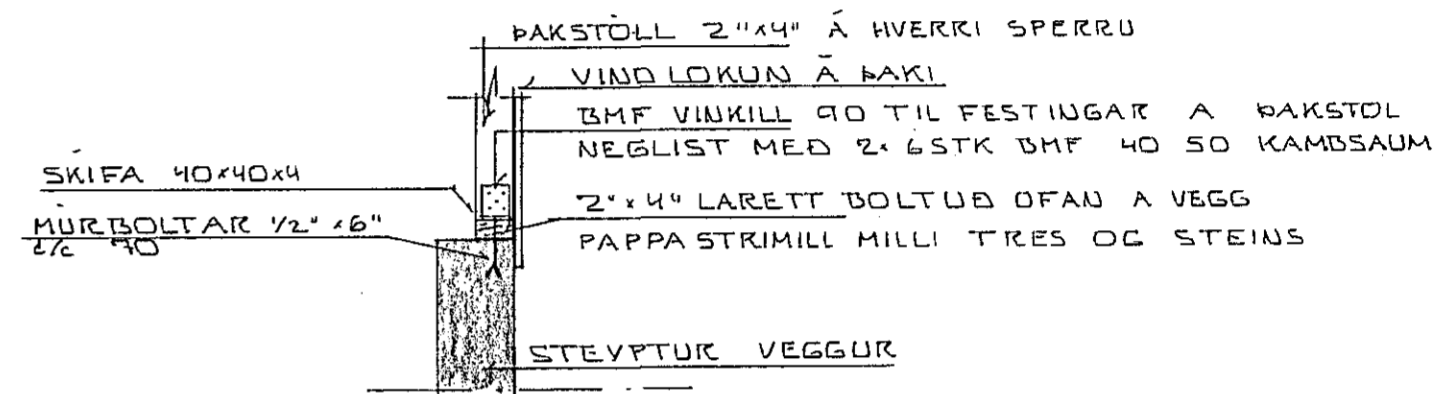


SNIÐ A-A
1:50

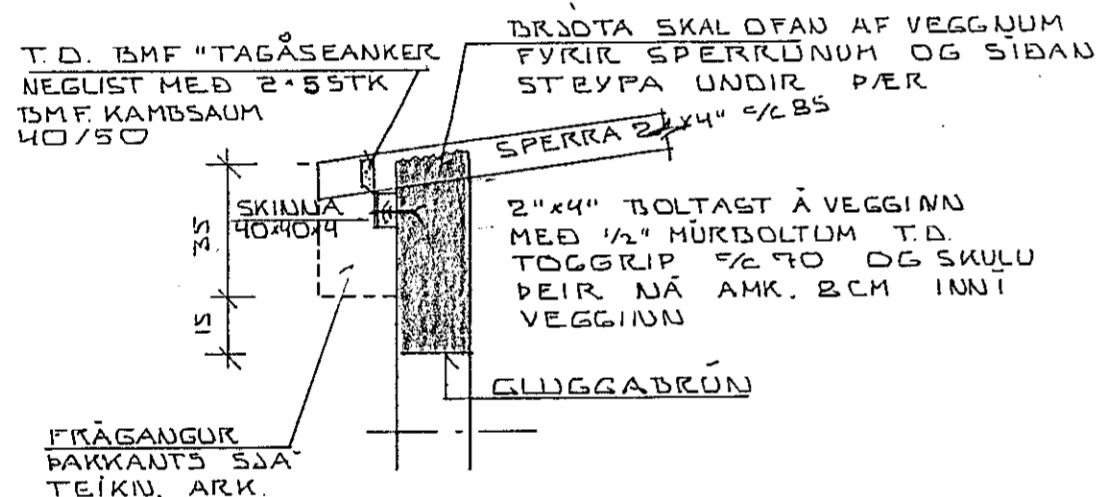
STÖLLUN PAKS SÉ ÞANNIG AÐ STÖLUNUM SÉ VIXLAD Á ELDRI SPERRUR OG AÐ A MILLI STÖLA SÉ ~160 CM ATH. MÖG MIKILVÆGT ER AÐ STÖLAR LENDI Á ELDRI SPERRUM



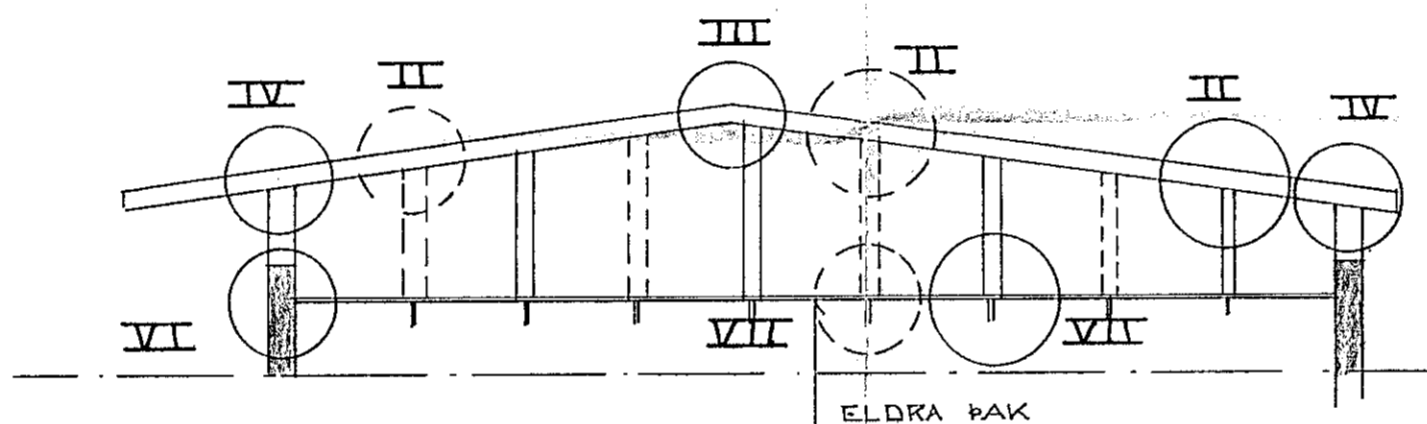
SÉRMYND V
1:20



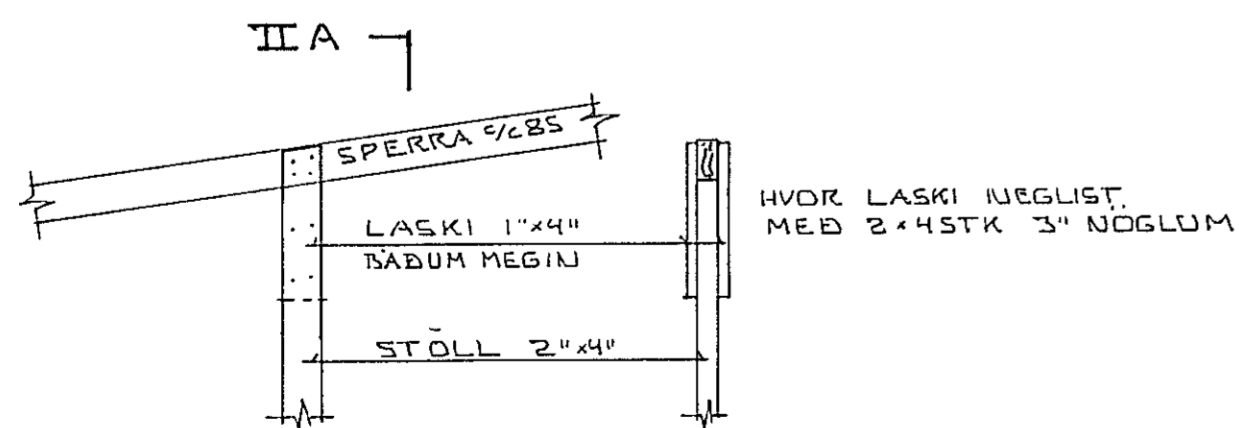
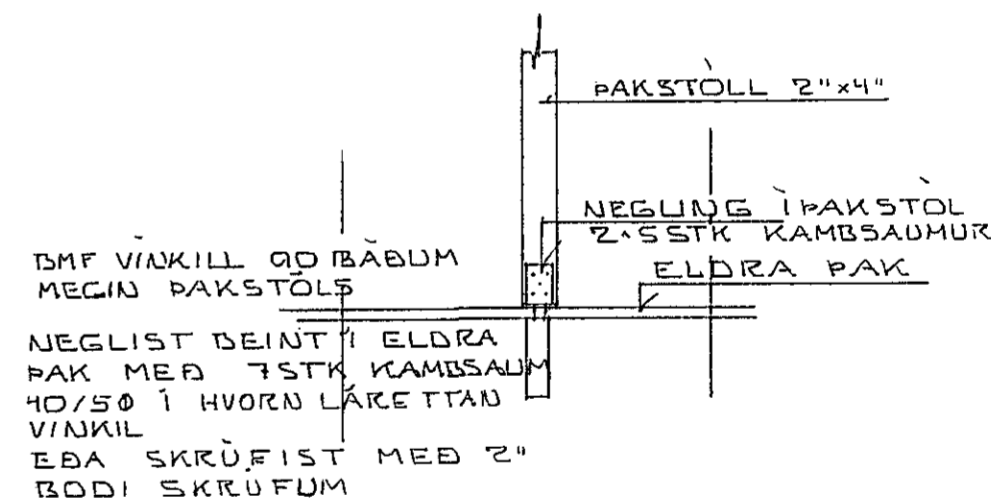
SÉRMYND VI
1:20



SÉRMYND I
1:20

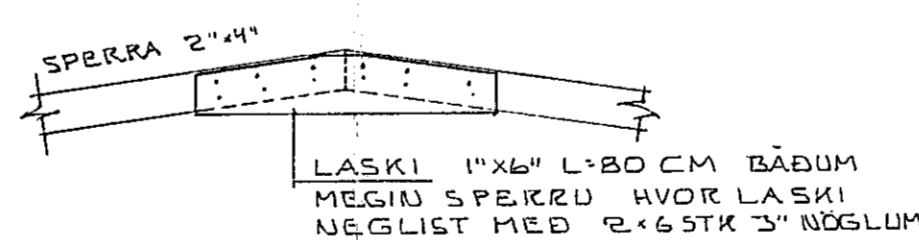


SNIÐ B-B
1:50



SÉRMYND II
1:20

SNIÐ II A
1:20



SÉRMYND III
1:20

SKÝRINGAR

ALLUR SAÐMUR OG FESTINGAR ÚR JÄRNI SKULU VERA GALVAN HÚÐAÐAR
 EKKI Á AÐ HEILKLEÐA ÞAKIÐ
 LEKTUR SKULU VERA 2"x4" 1/2 60 OG OFAN Á ÞER KOMI NBT BÐA MASONIT TIL AÐ HALDA PAPPAN SEM KEMUR NÆST
 ÞAKSTÁL SKAL VERA Í HEILUM LENGÐUM OG NEGLIST Í LEKTUR Í AÐRA HVERJA ÞARU NEMA VIÐ ÞAKBRUNIR ÞAR NEGLIST ÞAÐ Í HVERJA ÞARU
 LEKTUR NEGLIST MED 2 STK 4" KAMBSAUM Í HVERJA SPERRU

SÉRMYND IV Í ÞAKKANTI ER EINS OG SÉRMYND II HÉR AÐ OFAN



MÁVAHRAUN 2 HAFNARFIRÐI

SNÍÐ OG SÉRMYNDIR Í ÞAKI

MELI KV. 1:50 A 1:20

SIGURÐUR ÞORLEIFSSON TEKNIFR. F.T.F.Í.
 STRANDGÖTU 11 HAFNARFIRÐI Sími 54951

DAGS. BIÖGQB	
TEIKN. <i>Sigurður</i>	
TEIKN. <i>...</i>	
VERK NR.	8106
TEIKN. NR.	03