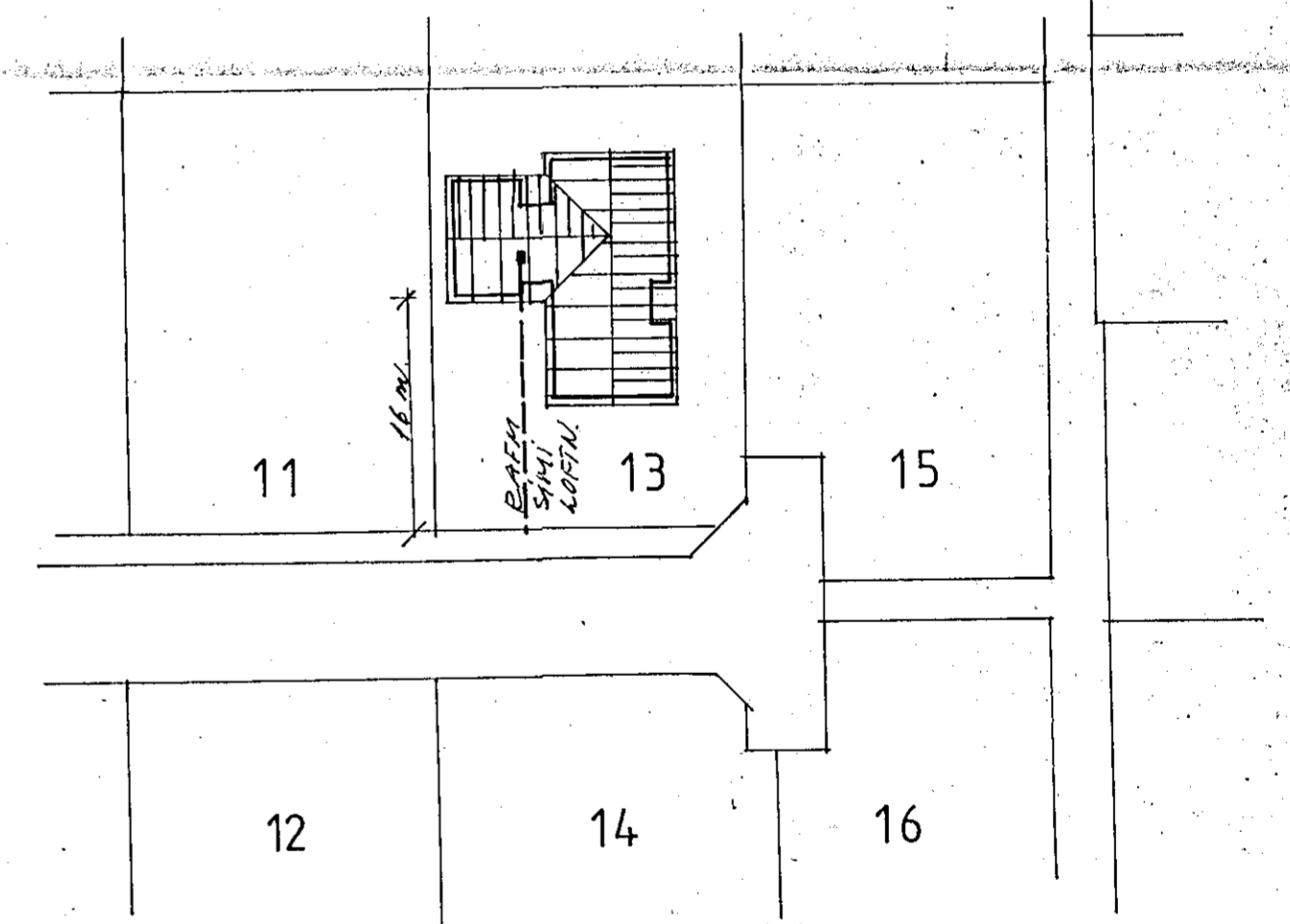
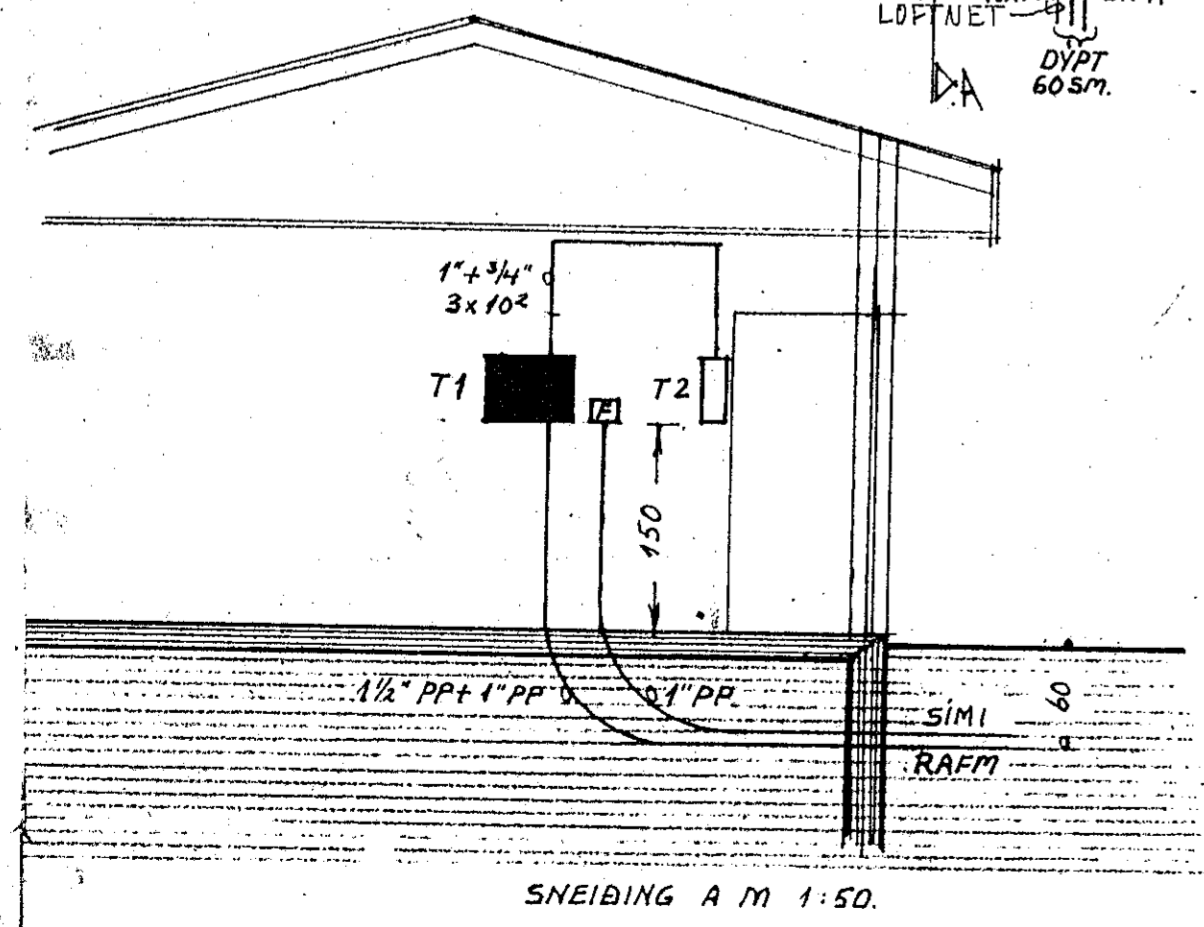
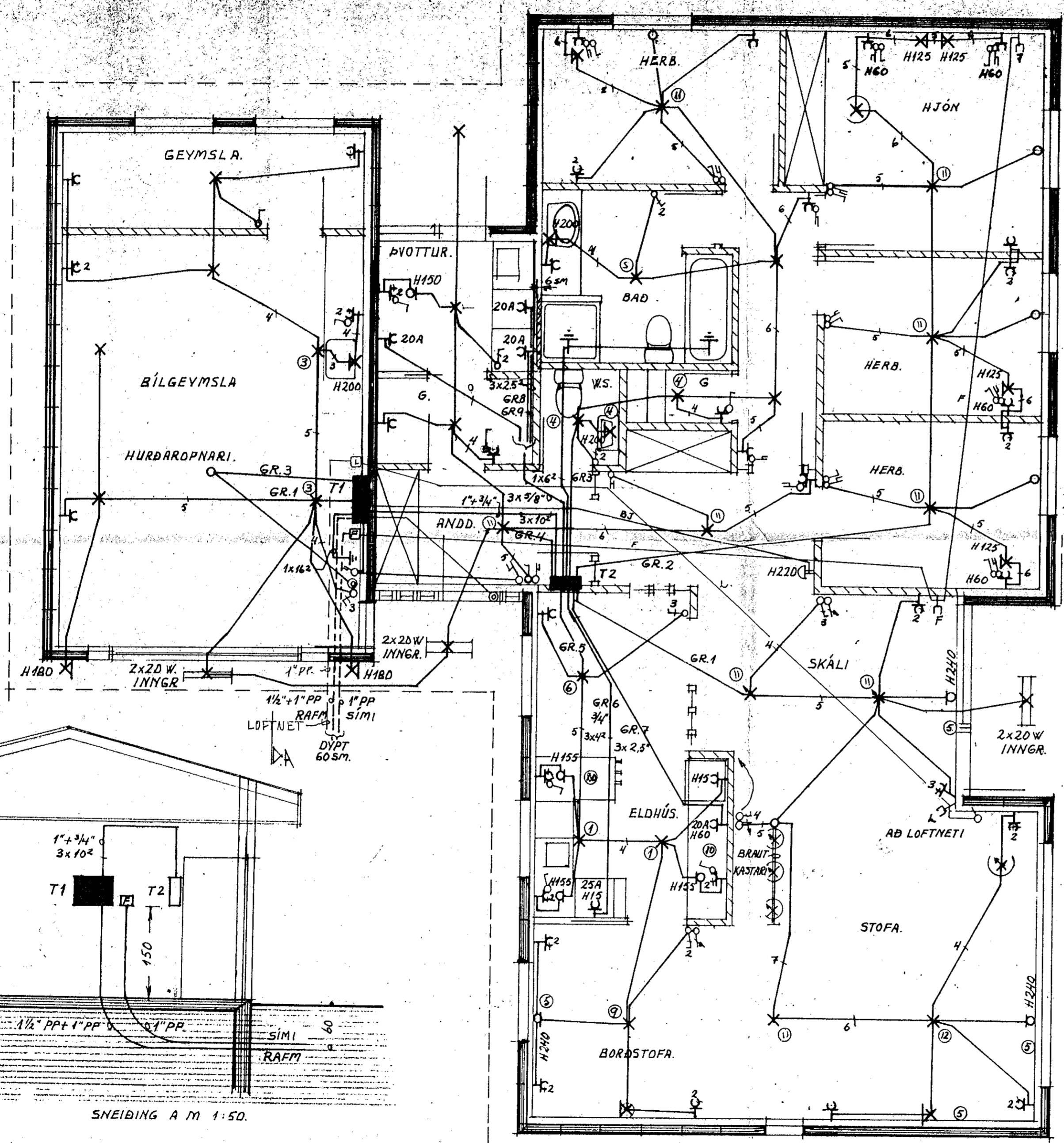


SKÝRINGAR

gefin hæðarmál skulu vera frá fullfrágengnu gólfi að miðri dós
 hæð rofa sé 105 sm.
 hæð tengla við rofa sé í sömu hæð og rofinn
 hæð tengla í eldhúsi búi þvottahúsi geymslu og bílgeymslu sé 105 sm.
 aðrir tenglar 20 sm. frá gólfi
 tenglar í eldhúsi staðsetjast nánar samkvæmt innréttingateikningum
 hæð vegggljósa sé 160 sm.
 málstraumur rofa og tengla sé 10 amper
 pípur séu 5/8" o.
 vír 3 x 1, mm
 L er loftnet hæð tengla 20 sm.
 F er sími hæð tengla 20 sm.
 R er rakvélatengill hæð 105
 D er dyrasími hæð tóla 140 sm.
 NEMA ANNARS SÉ GETID Á UPÐR.
 allar lagnir skulu vera samkv. reglum rafmagnseftirlits rík.
 nota skal mál á teikningum af húsi þegar mált er fyrir veggjum
 haft skal samráð varðandi heimaug og jarðskaut við rafveitu áður en verkið er hafið

Ímök samþykkt 1.11.1982
 í h. RÆFVEITU HAFNARFJARDAR
Albert Sveinsson



LJÓSTÆKNI Teiknistofa Skúlagötu 63 Reykjavík, sími 14041 Magnús Siguroddsson tæknifráðingur, ftfi	MOSABARD 13 HAFNARFIRÐI RAFLÖGN GRUNNMYND M 1:50. SNEIÐING M 1:50. AFSTÖÐUMYND M 1:500.	VERK NR. LT 1063 BLAD 1 AF 2. 82.10. <i>Mbrj</i>
--	--	--