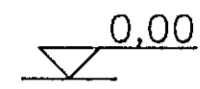
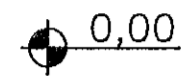


## ALMENNT

Hæðir eru 1 m í hæðarkerfi Hafnarfjarðarbæjar



Táknar hæð í sniðmynd



Táknar hæð á plötu í grunnmynd

Járnstærðir eru 1 mm

Timburstærðir eru 1 mm

Öll ónefnd mál eru 1 mm

(120)

Táknar þykkt plötu/veggja

## ÁLAGSFORSENDUR

Leyft álag á grunn.....: 0.10 MN/m<sup>2</sup>

Snjóálag.....: 1.0 KN/m<sup>2</sup>

Vindálag.....: 1.5 KN/m<sup>2</sup>

Notálag á botnplötu.....: 10.0 KN/m<sup>2</sup>

Notálag á milligólf.....: 2.5 KN/m<sup>2</sup>

## TRÉVIRKI

Límtré skal vera í gæðaflokki L40  
Límflokkur U (vatnshelt)

Aðrir burðarviðir skulu ekki vera lakari en T20

Þar sem tré leggst að steinsteypu eða steypist inn skal setja asfaltþappa milli steins og trés

Fúaverja skal sperruenda og aðra hluta trés sem steypast inn eða leggjast að steinsteypu.

Undir allar boltarar sem herðast að tré skal setja skinnur með kantlengd 3\*d og þykkt 0,3\*d (d er þvermál bolta)

Allir festihlutar úr stáli skulu galvanhúðaðir nema annað sé tekið fram á teikningu.

## JÁRNALÖGN

Almenn ákvæði sjá IST 10

### GERÐ OG MERKING JÁRNA

Stál merkt Kxx er kambstál Ks 40 með skriðmörk  $S_F = 400 \text{ N/mm}^2$

Stál merkt KxxS er suðuhæft kambstál Ks 40S með skriðmörk  $S_F = 400 \text{ N/mm}^2$

Stál merkt Rxx er slétt stál með skriðmörk  $S_F = 240 \text{ N/mm}^2$

→ Bendistál í neðri brún plötu eða ytri brún veggja

→ Bendistál í efri brún plötu eða innri brún veggja

→ Eitt 10mm kambstál nr. 05 í járnaskrá. Bil milli járna er 200 mm og nái þau yfir svæðið sem mállínan nær yfir

→ Beinn endi á kambstáli

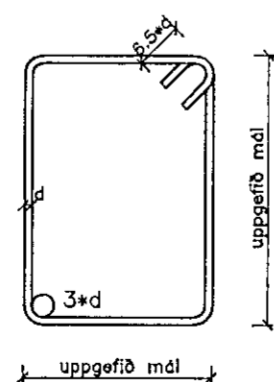
→ Krókbeygður endi á sléttu stáli



Táknar sömu bendingu í báðar áttir

### BEYGING JÁRNA

St. 37 eða Ks 40S



## SKEYTILENGD JÁRNA

Í plötum og veggjum skal ekki skeyta meira en fjórða hvert járn í sama þversniði nema annað sé tekið fram.

Skeytilengd við víxllagningu járna skal vera minnst 40\*d (d = þvermál stamgar).

Sé ekki annað tekið fram skal setja 2K12 í kringum op í plötum og veggjum er nái a.m.k. 500mm út fyrir opið.

## STEINSTEYPA

Byggingarhlutar	Brotþ.fl.	Framkv.fl. IST 10	v/s tala	Minnsta sem.magn
	S200			
Sökkjar, botnplata	S250	B	< 0,55	300 kg.
	S300			
	S350			

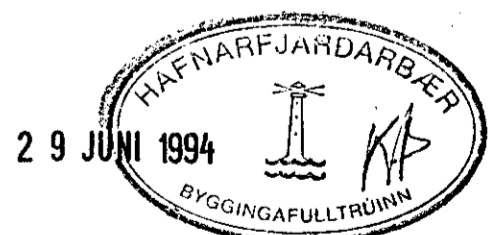
Sigmál.....: 60–100 mm

Loftinnihald.....: 5–6 %

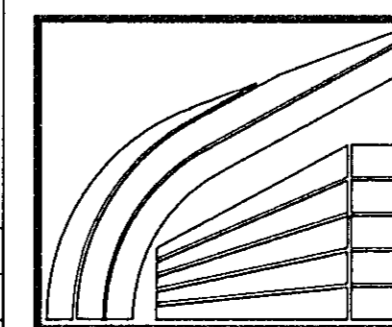
Steypuvinna.....: Sjá IST 10 I 7

Mesta kornstærð.....: 32 mm

Steypuhula á járnnum.....: 25 mm



OSEY-S00.DWG



**LÍMTRÉ HF.** FLÚÐUM S: 98-66750  
REYKJAVÍK S: 91-687202

Óseyrarbraut 4, Hafnarfirði

Almennar skýringar

TEIKN.	DAGS
REIKN.	VERK
YFIRF.	BLAD
MKV.	S00

*Banni Engj*

Breyting	Dags.	Skýring	Br.