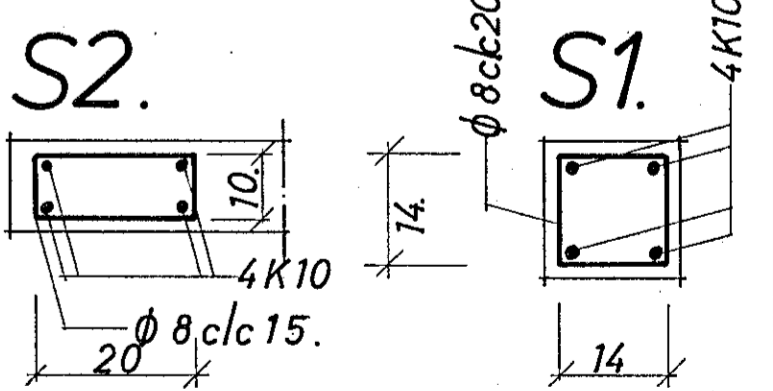
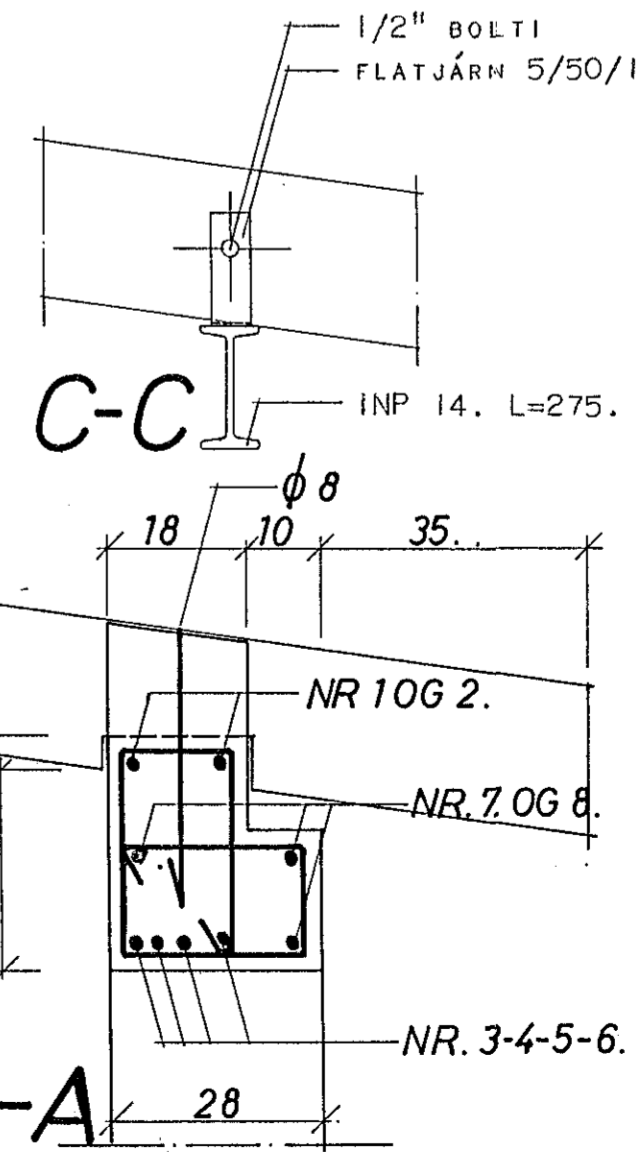
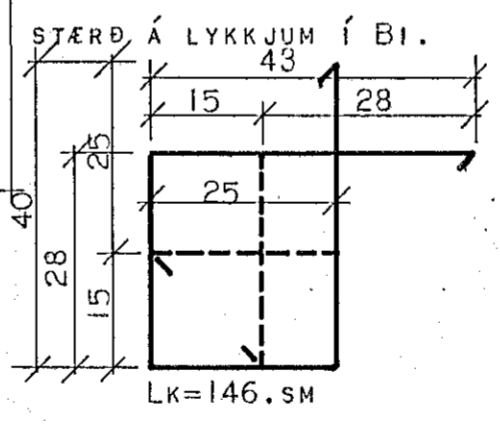
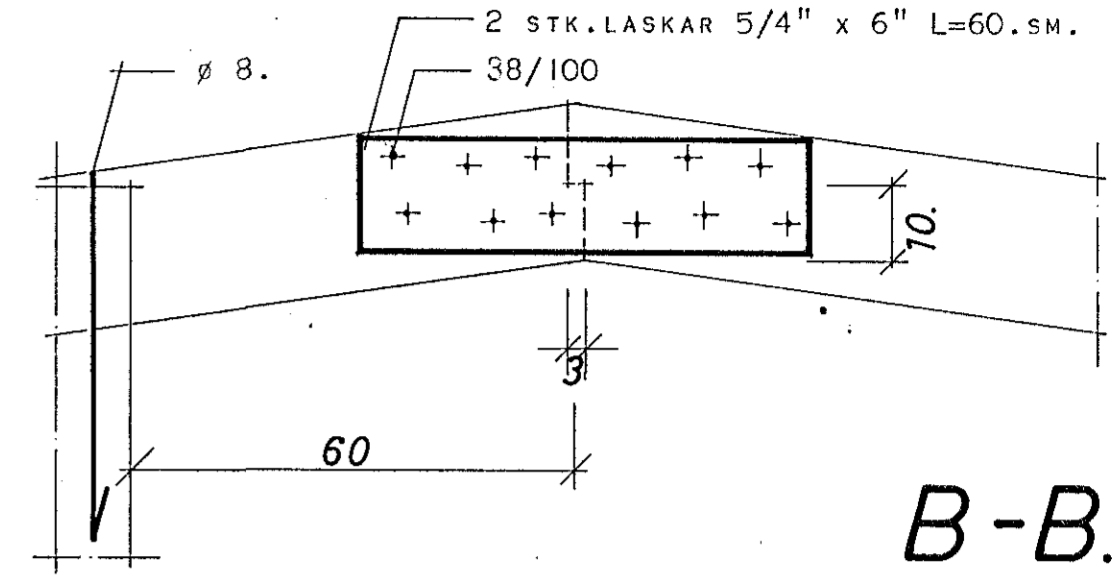
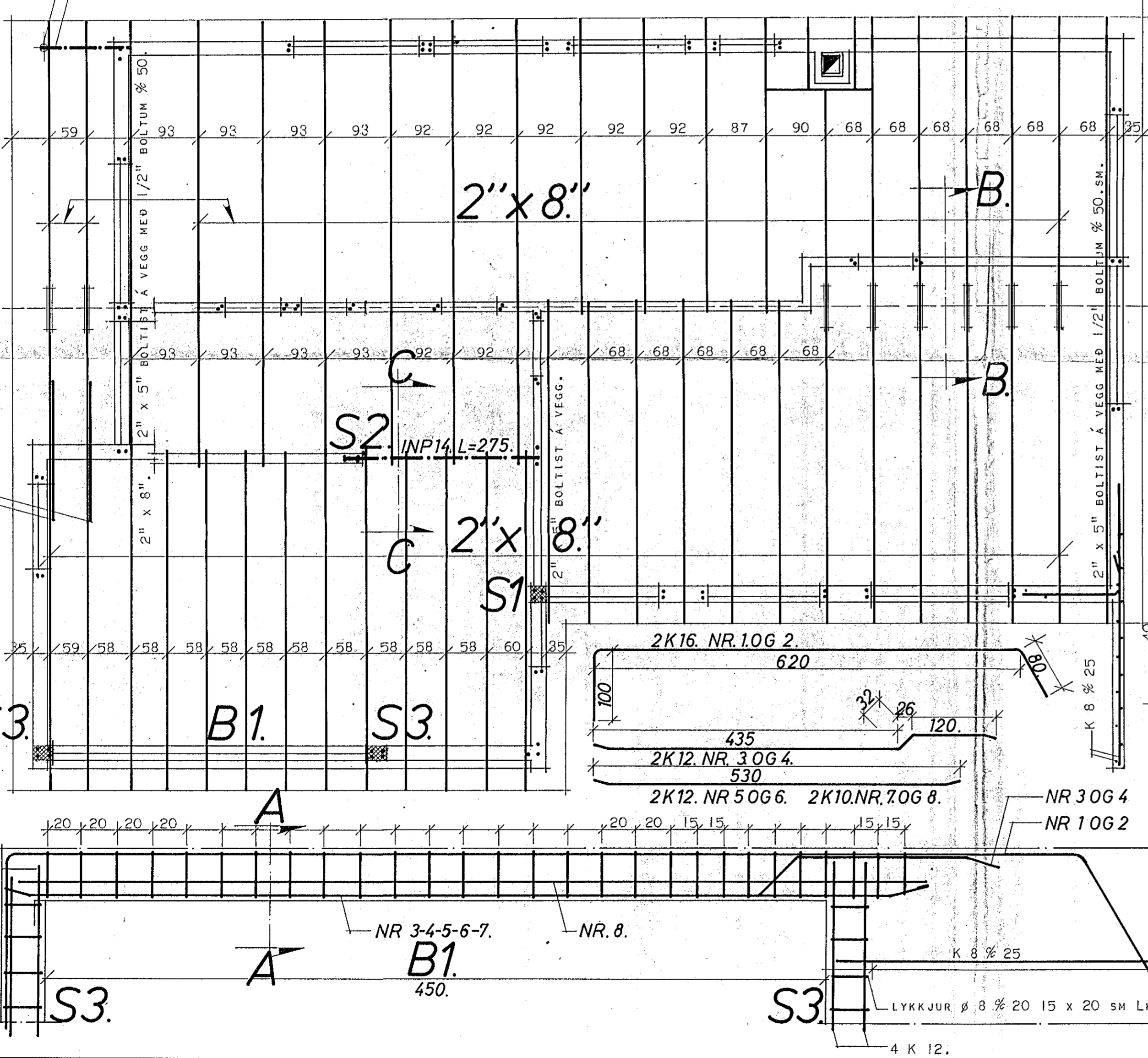


NORDURVANCUR 17

SKÝRINGAR: UPPMÆÐ OG UNDIR GLUGGA OG HURÐAOP KOMI 2 K 10. EN YFIR OP KOMI 3 K 10 NEMA ANNAD SÉ TEKID FRAM. LÓÐRÉTT JÁRN NÁI FRÁ GÓLFPLÖTU OG AÐ PAKSKEGGI EN LÁRÉTT JÁRN NÁI 50. SM ÚTFYRIR OP EÐA SÉU SAMFELLD UM FLEIRI OP. STÁL MERKT MED K. ER KAMBSTÁL K40 MED RJ=2000. KG/SM² EN STÁL MERKT MED Ø ER STÁL 37. MED RJ=1300. KG/SM². HREINSA SKAL ALT RYÐ AF STÁLBITA OG Á ENDANA SKAL SJÓÐA LYKKJUR ÚR K 12. ER GANGI 50. SM NIÐUR Í SULUR. OFANÁ STÁLBITA SKAL SJÓÐA FESTILYKKJUR FYRIR SPERRUR SBR. SNIÐ C-C. AÐ LOKUM SKAL BERA BLÝMENJU TVÍVEGIS Á STÁLBITA AÐUR EN ÞEIR ERU SETTIR UPP. SKORSTEINN EINANGRIST AÐ INNAN MED 7. SM VIKURPLÖTUM OG BENDIST Í ÚTBRÚN LÓÐRÉTT MED K 8 % 20 OG LÁRÉTT MED LYKKJUM K 8 % 20. SPERRUEFNI SÉ BEINT, HÚSPURRT OG LAUST VIÐ STÓRA KVISTI OG SPRUNGUR BERA SKAL FÚAVARNAREFNI Á ALLA SPERRUENDA SVO OG ÞÆR SPERRUR ER LIGGJA AÐSTEYPU. BIL MILLI SPERRA ERU GEFIN UPP Í SM MILLI SPERRUMIÐJA. SEMENTSMAGN Í STEYPU SÉ 250. KG/M³ Í VEGGJUM OG NEÐSTA GÓLFI. NOTA SKAL LOFTBLENDI OG VIBRERA STEYPUNA, SIGMÁL SÉ 4-6. SM.

JÁRNSÚLA Ø 75. GALV.
STÁLBITI INP 8. L=120.



HÚSNÆÐISMÁLASTOFNUN RÍKISINS.
SÉRTEIKNING
ÞAKVIÐIR OG JÁRNB.
STEYPA.
VERK NR.
83.
MK 1:50. 1:20
1:10.
Sigurdur P. Kristjánsson