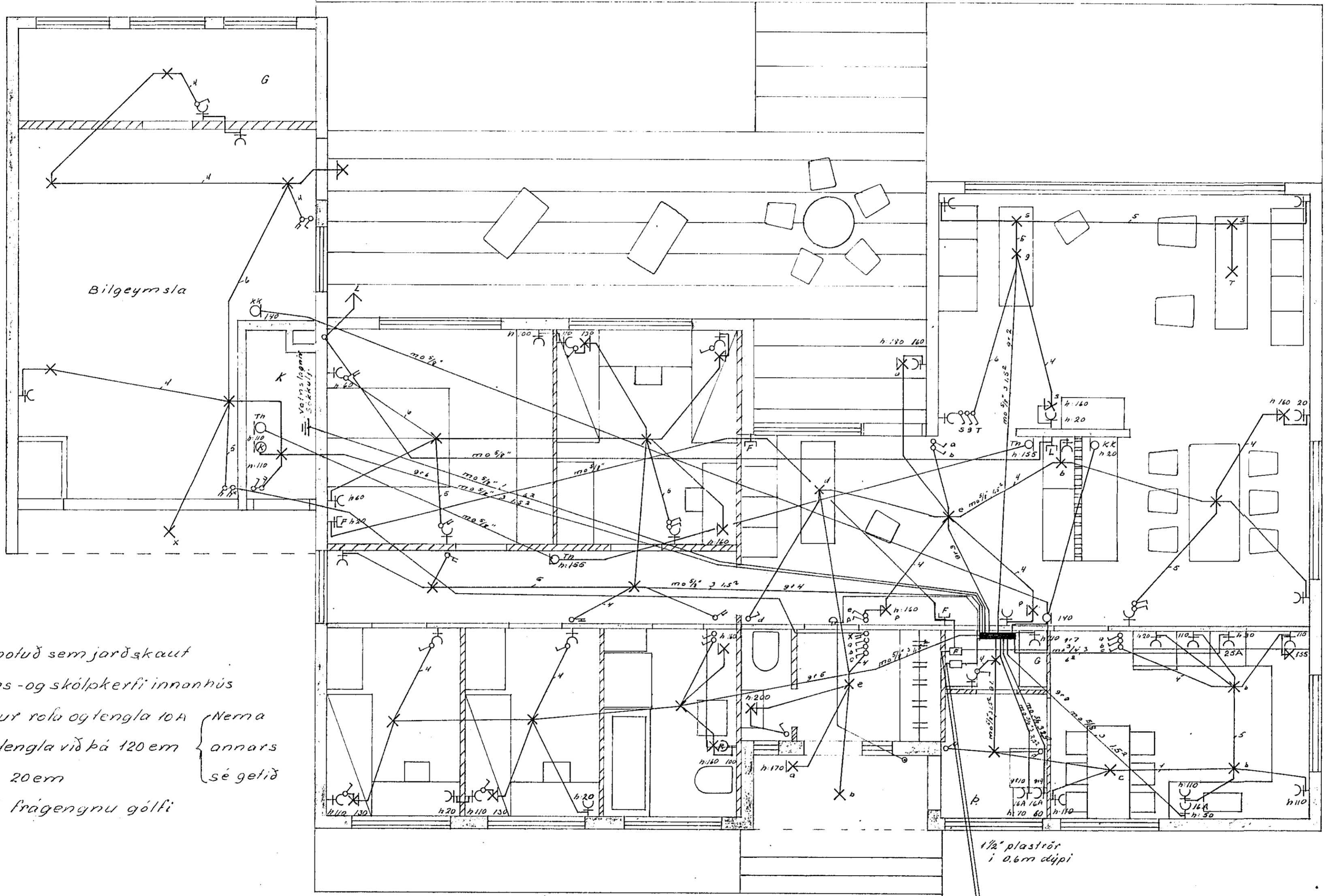


Húsvita nr. 2210 Teikning nr. 1390  
 Samþykkt þ. 21-6 1973  
 f. h. RAFV. IIU HAFNARFJARDAR  
*Kennan Sýrþor*  
 Stofnunarforstjóri



Skýringar:  
 Sökkuljarn notuð sem jarðskaut  
 ásamt valns- og skólperfi innanhús  
 Málstraumur rolu og tengla 10A } Nærna  
 Hæð rofa og tengla við þá 120 em } annars  
 Hæð tengla 20 em } sé getið  
 Öll mál frá frágengnu gólfi

1/2" plastör  
 í 0,6m djúpi

Breytingar	TEIKNISTOFAN ARNARHRAUNI 36 SÍMI 52136
Nr Dags. Nafn	H. SVÞ. EG S.
	NORDURVANGUR NR: 19
	M 1:50
	Nr B11 af 2
	Dags. maí 1973
	EG. SVÞ