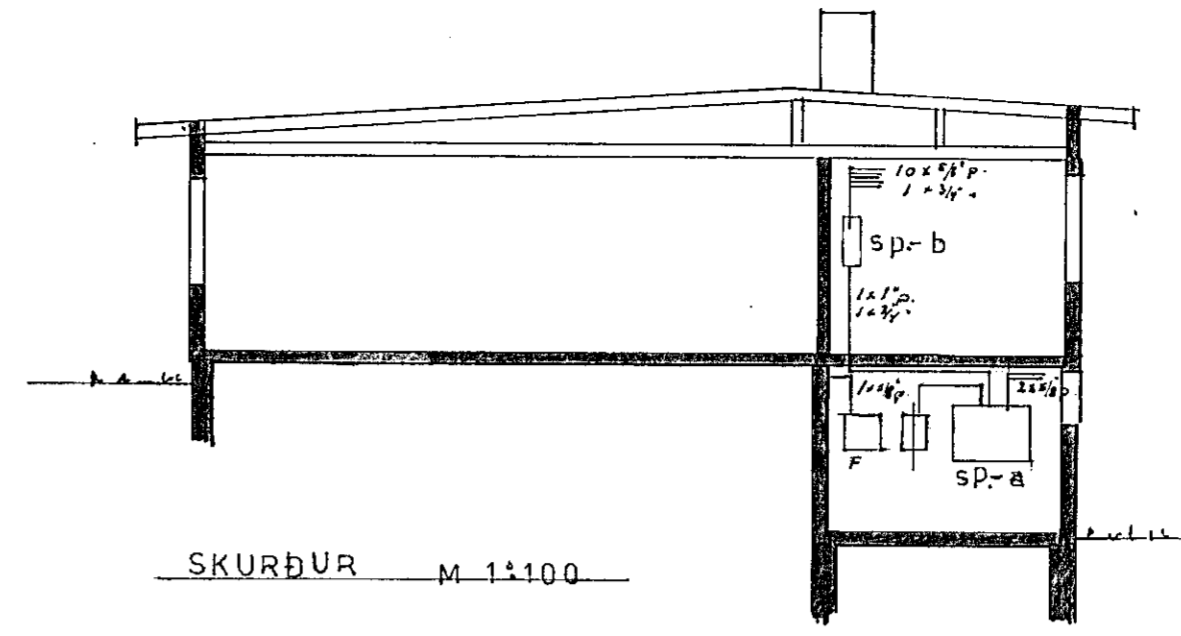
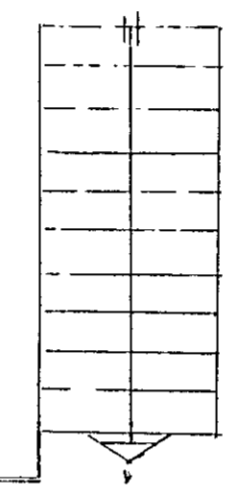


M 1:50

GRUNNM. KJALLARA



SKURÐUR M 1:100



SKÝRINGAR

Hæd rofa sé 110 cm frá gólfi
 tengla 20 "
 í eldh og þvottah
 sé 110 cm frá gólfi
 pipur seu 5/8" og vir 3x15"
 málstr. rofa og tengla
 skal vera 10A

nema annars
 sé getid

Hú sveita nr. 2247 Teikning nr. 1426
 Samþykkt þ. 26.9. 1973
 f.h. RAFLÖGN SÍMI
 Þinnir Magnússon
 Lífisráðgjafi

Innlök samþykkt 21.9. 1973
 f.h. RAFLÖGN SÍMI
 Albert Þinnir Magnússon

Andres Magnusson S. 52253

BL.1AF 3	NORÐURVANGUR 22	
agúst '73	RAFLÖGN SÍMI	M 1:50 1:100
H. P.M.		