

Málstraumur rofa og tengla sé 10A

Hað rofa sé 110cm

Hað tengla sé 20cm

Allar pipur séu 5/8"

nema annars sé gætið

Tasla skal vera No 114 frá I.B.P.

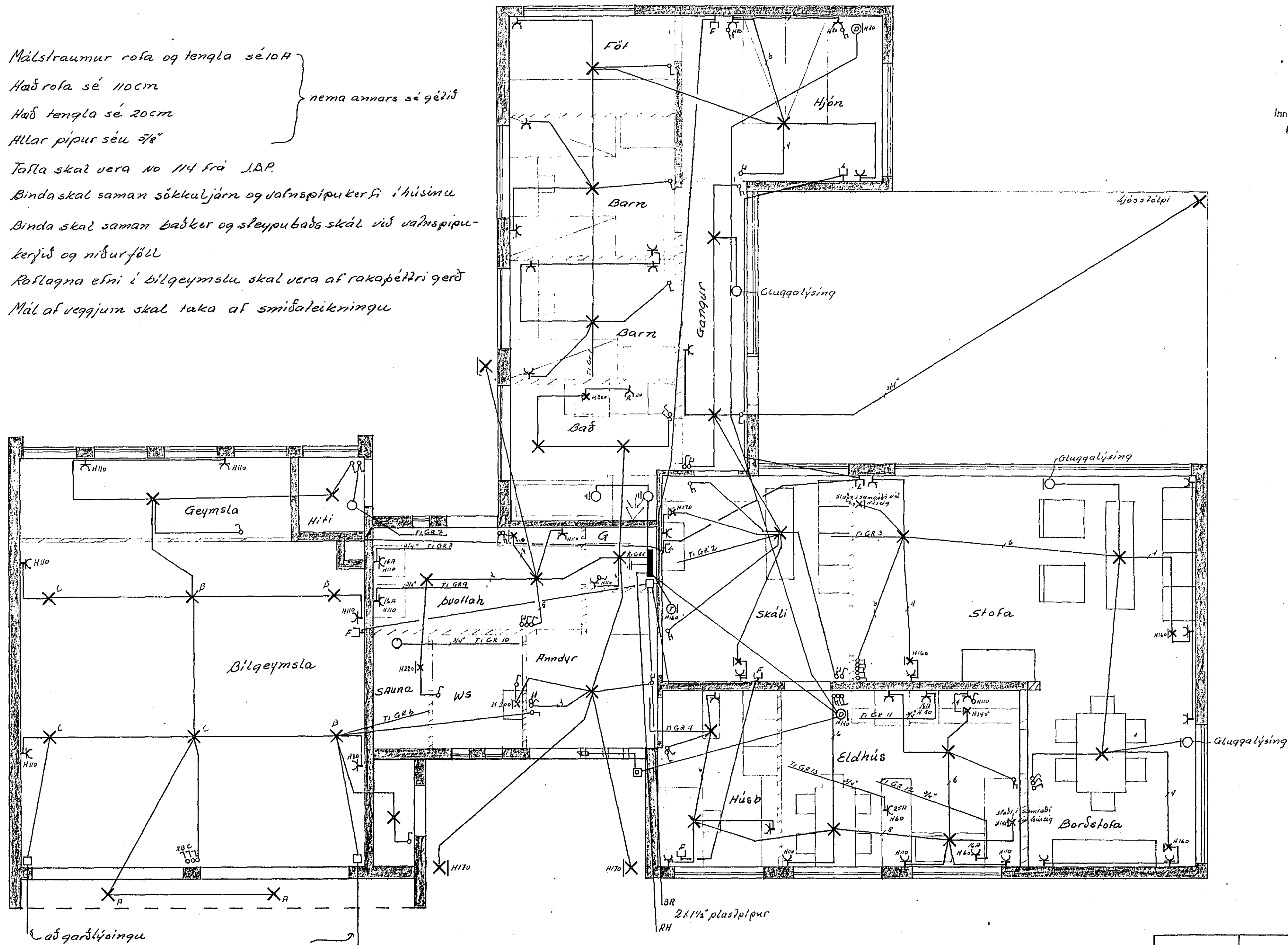
Binda skal saman sókkuljárn og valnspípukerfi í húsinu

Binda skal saman þækt og sleypubaðs skál við valnspípukerfið og niðurföll

Raflagna efni í bilgeymslu skal vera af rakapéttri gerð

Mál af veggjum skal taka af smíðateikningu

Innlök samþykkt 1 19
L.B. RAFFEITU HAFNARFIJARDAR
Yerkstjóri



Breytingar			Jens Evertsson	5.52829
NR	Dags	Nafn		
			Norðurvangur 23	H.B. E. 28. 3
			Raflagnateikning	M. 1:50
				NR
				Bl. 2 of 2
				Dags. Maí 1974
				76.