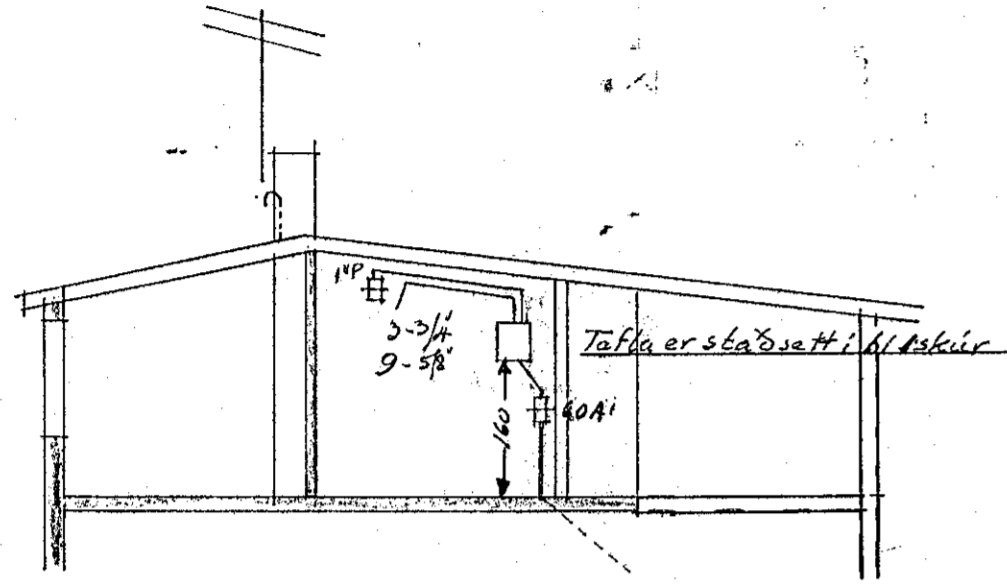


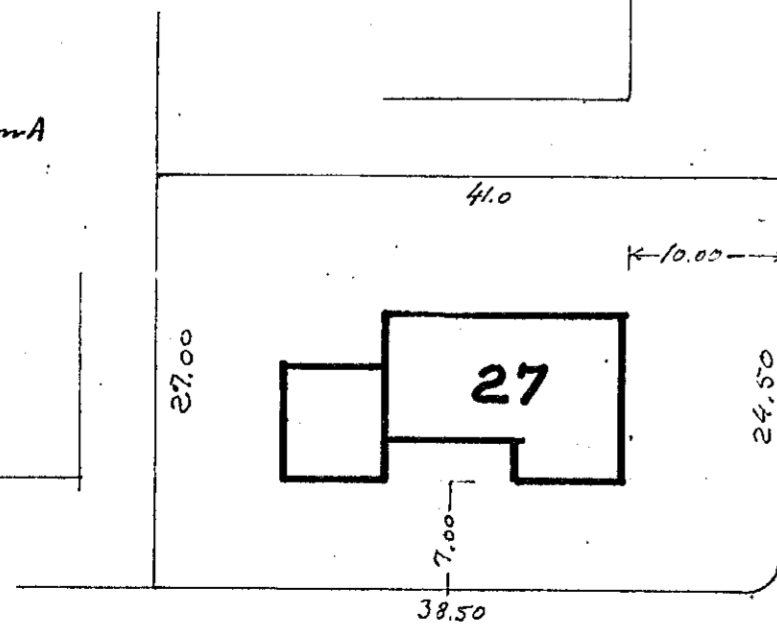
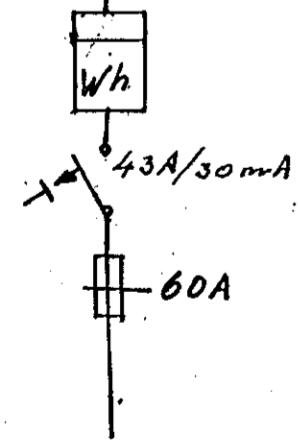
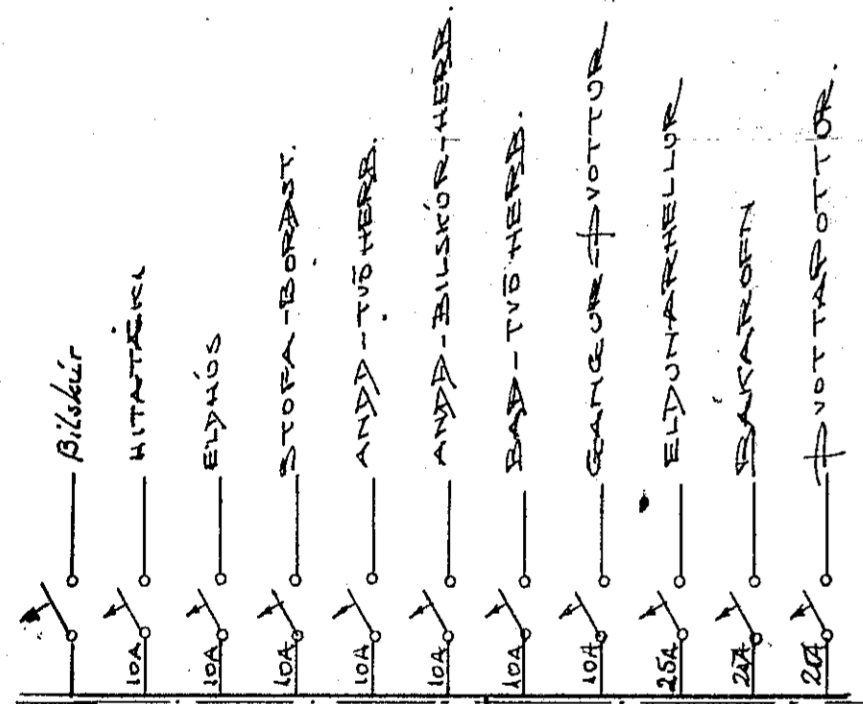
Samþykkt sem frávik frá staðli IST
sankvæmt sérstöku samkomulagi við Rá-
magnseftirlit ríkisins og Húsnæðismála-
stofnun ríkisins.
Sú kvæð er á, að allir tenglar séu jarð-
bundnir og að lögn sé að öllu öðru leyti
í samræmi við reglugerð Rer frá 1.7.72
og fyrirmæli R.H.

Mynd nr. 2221 Teikning nr. 1401
Samþykkt þ. 16. 7. 1973
F.h. R FV I:U 14A. NAR JARÐAR
Björn Jónsson
L. Húsnæðismála- og Ráðgjafastofnun

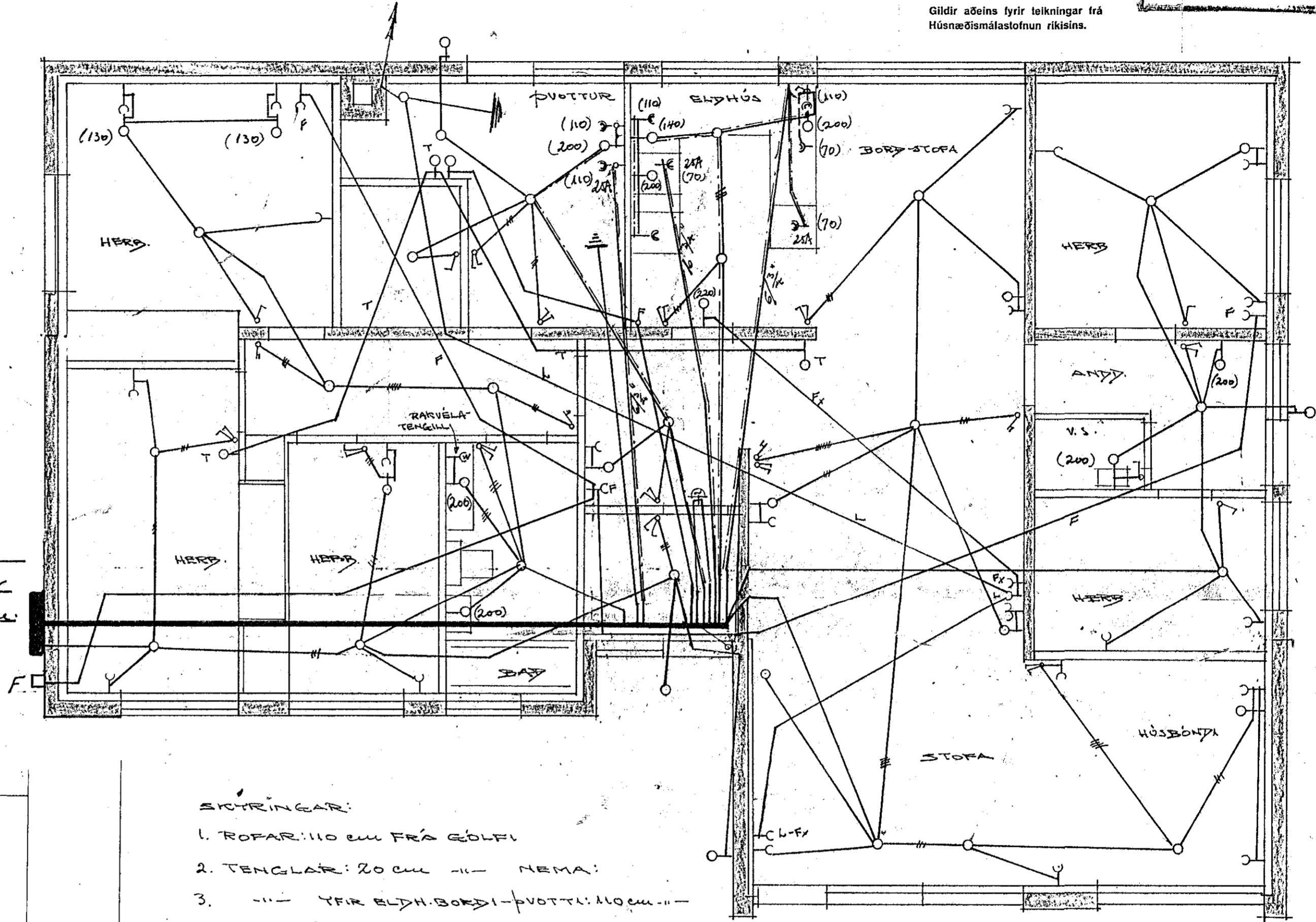
Gildir aðeins fyrir teikningar frá
Húsnæðismála- og Ráðgjafastofnun ríkisins.



SKEDING M:1:100



Norðurrangur



SKYRINGAR:

1. ROPAR: 110 cm FRÁ GÖLFU
2. TENGLAR: 20 cm --- NEMA:
3. --- YFIR ELDH. BORDI-ÞVOTTI: 110 cm ---
4. --- F. HELLUR-OFN: 70 cm --- UNDIR TENJUM (SJA INNRETT. TEIGN)
5. VEGGLJÓS: 165 cm FRÁ GÖLFU NEMA ANNAÐ SÉ SÝNT Í SVIGUM
6. HITALDRI: T: 140 cm ---
7. SÍMI: F; HÁTALARI: F; LOFTNET: L: 20 cm ---
8. 5/8" MED 2x1.5g NEMA ANNAÐ SÉ SÝNT
9. VARKASSI NR. 113 FRÁ J.B.P. EÐA SAMSVARANDI
10. Fylgja skal fyrirmælum reglugerðar um jarðskaut og samtengingu leiðinna hluta, líðir 241, 242 og 338.
11. Sé annars ekki getið skal binaður gerður fyrir a.m.k 10A málstraum.

Afstöðumynd
M:1:500

ÓLAFUR TÓMASSON verkfr.	
EINDÝLISHÚS VERK H.R. NR. 66A	
RAFLOEEN	M:1:50-1:100
	BLAD Laf 2
AGÚST 1964	NR. 332-1.