

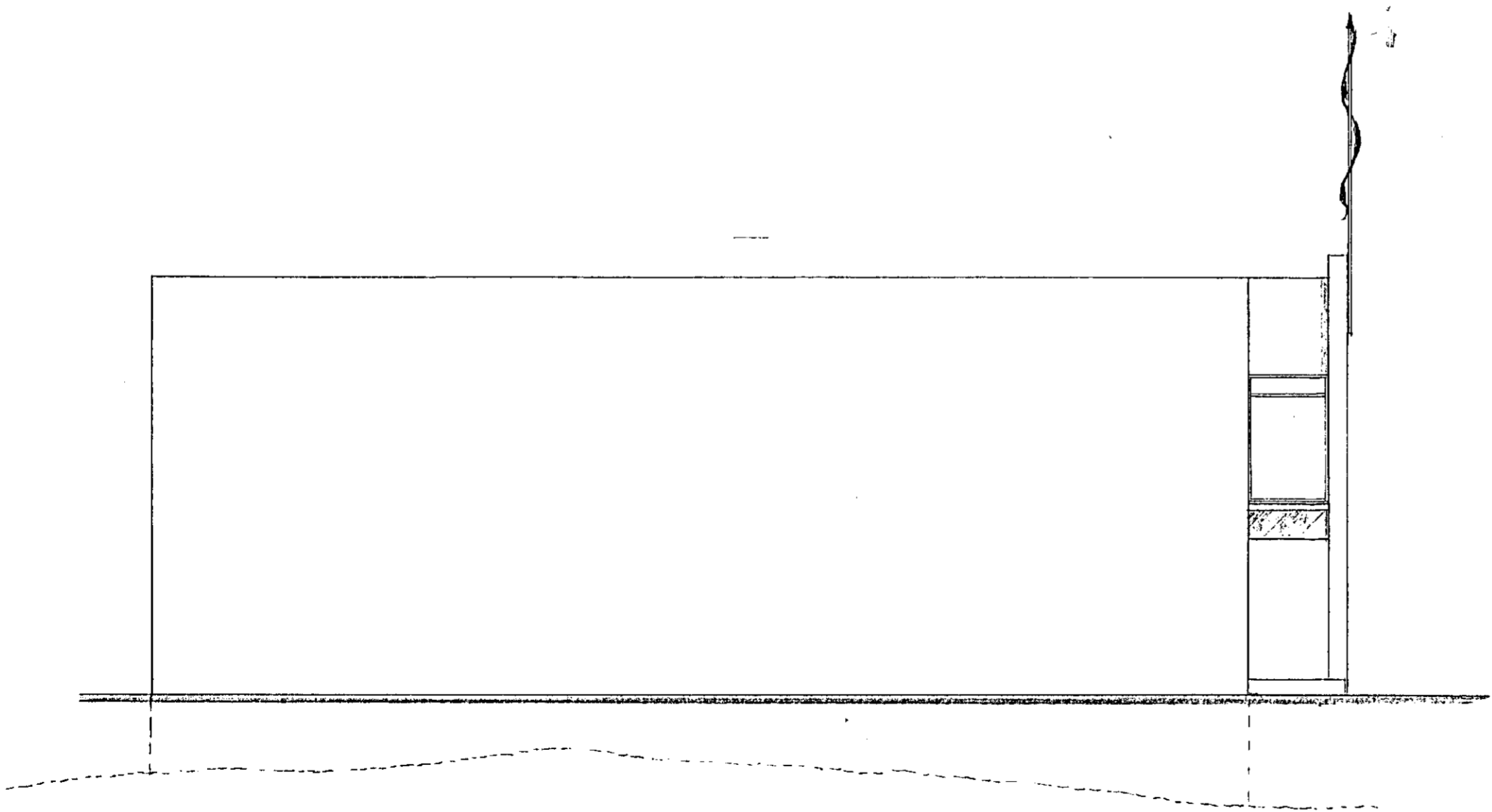
Samþykkt á fundi bygginga-  
nefndar þ. 3. 15. 1967

BYGGINGAFULTRÚINN  
Í HAFNARFIRÐI

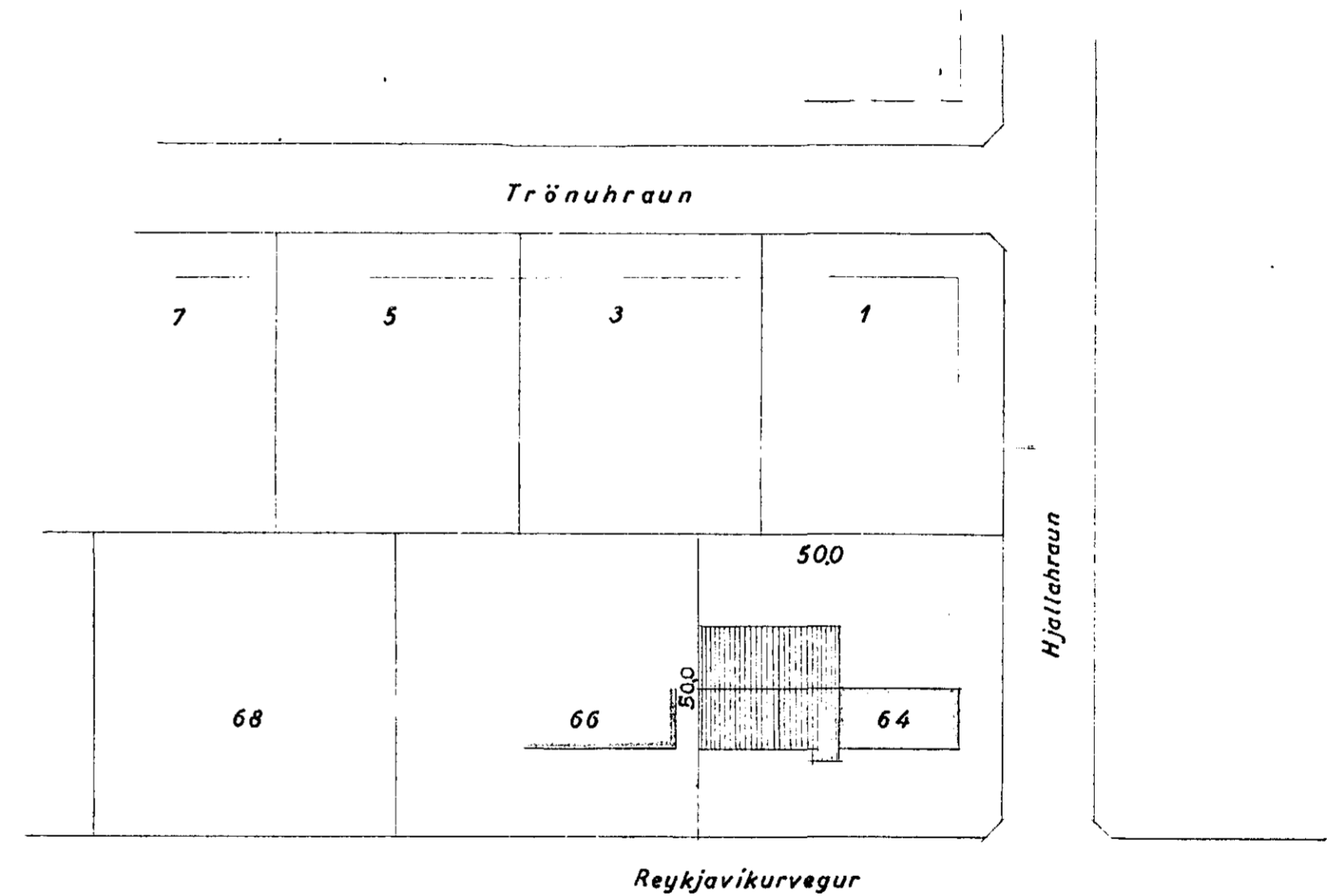
*Sigurður Óðlsson*



SUDUR



NORÐUR



N  
AFSTÖÐUMYND  
1:1000

STÆRD VIÐBYGGINGAR  
460,0 m<sup>2</sup> 4593,0 m<sup>3</sup>

1388,9 m<sup>2</sup>  
Kv. 460,3 m<sup>2</sup> x 3 = 1380,9 m<sup>2</sup>  
I. h. 450,2 m<sup>2</sup> x 3,3 = 1486,0 m<sup>2</sup>  
II. h. 769,6 m<sup>2</sup> x 1,4088 = 1080,8 m<sup>2</sup>  
þ 258,3 =  
1380,2 m<sup>2</sup> 4620,0 m<sup>3</sup>  
4534 m<sup>3</sup>

REYKJAVÍKURVEGUR NR. 64  
VIÐBYGGING

Blatt 2

ÚTLIT  
(norður- og suðurhlíð) 1:100

AFSTÖÐUMYND 1:1000

Hafnarfirði 2. feb. 1967

*Sigurður Óðlsson*