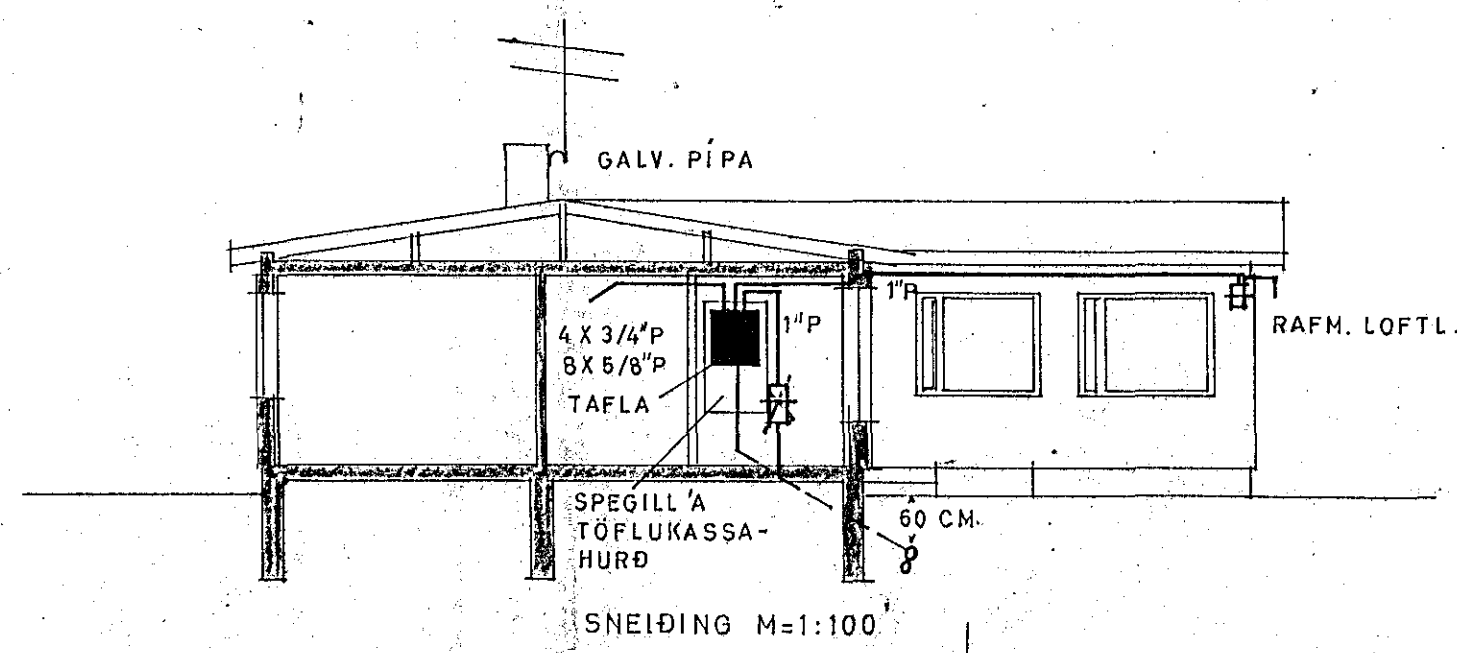


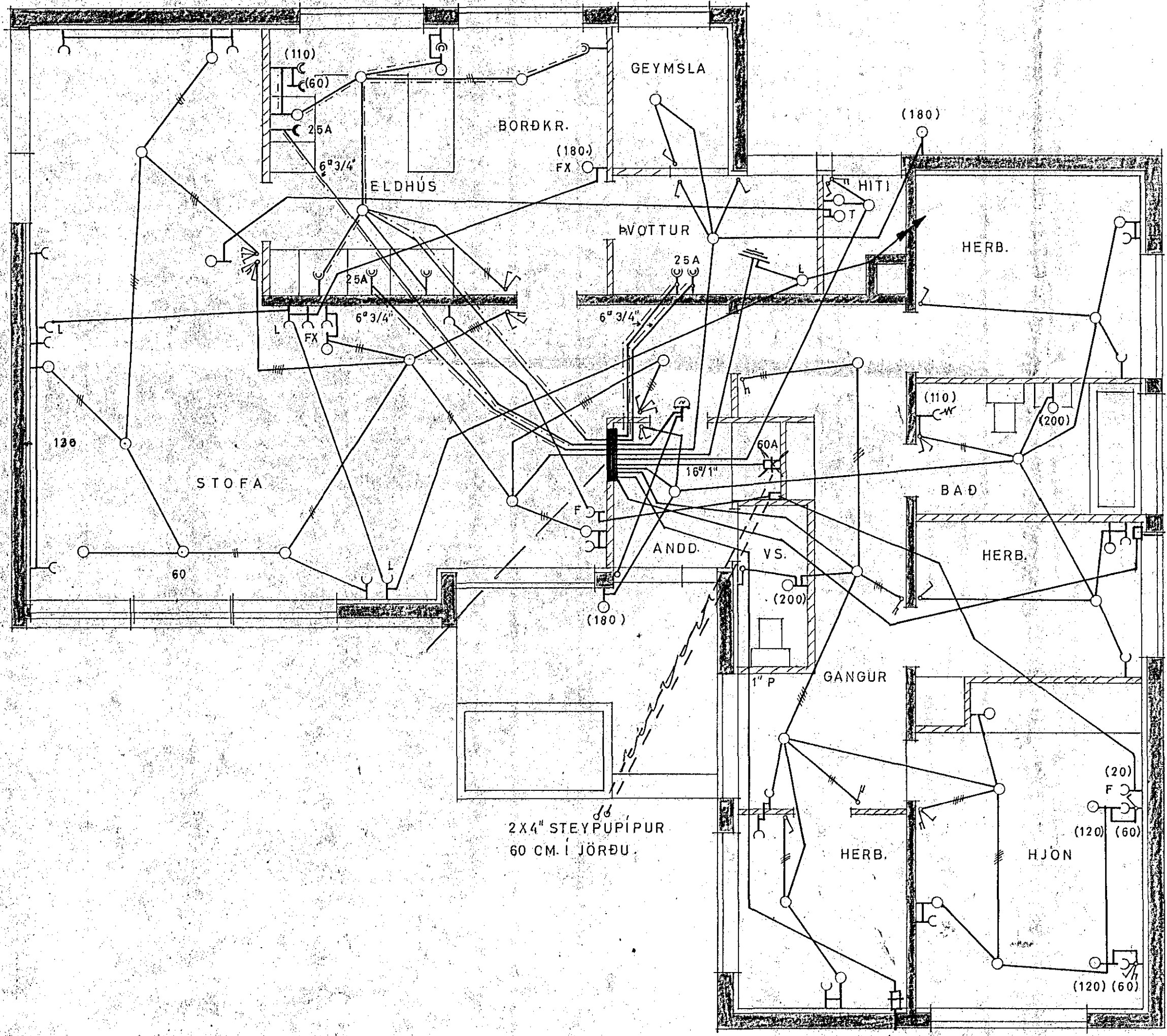
Samþykkt sem frávik frá staði ÍST 61, samkvæmt sérstöku samkomulagi við Rafmagnseftirlit ríkisins og Húsnæðismálastofnun ríkisins.
 Sú kvóð er á, að allir tenglar séu jarðbundnir og að lögn sé að öllu öðru leyti í samræmi við reglugerð Rer frá 1.7.'72 og fyriræli R.H.
 Gildir aðeins fyrir teikningar frá Húsnæðismálastofnun ríkisins.

Húsvæla nr. **2303** Teikning nr. **1487**
 Samþykkt þ. **26.2.** 1974
 f.h. RAFVEITU HAFNARFJÁRDAR
Þjarn Jóhannsson
 - Eftirlitshandur rafhlagn.

Inntök samþykkt **25.2.** 1974
Þjarn Jóhannsson

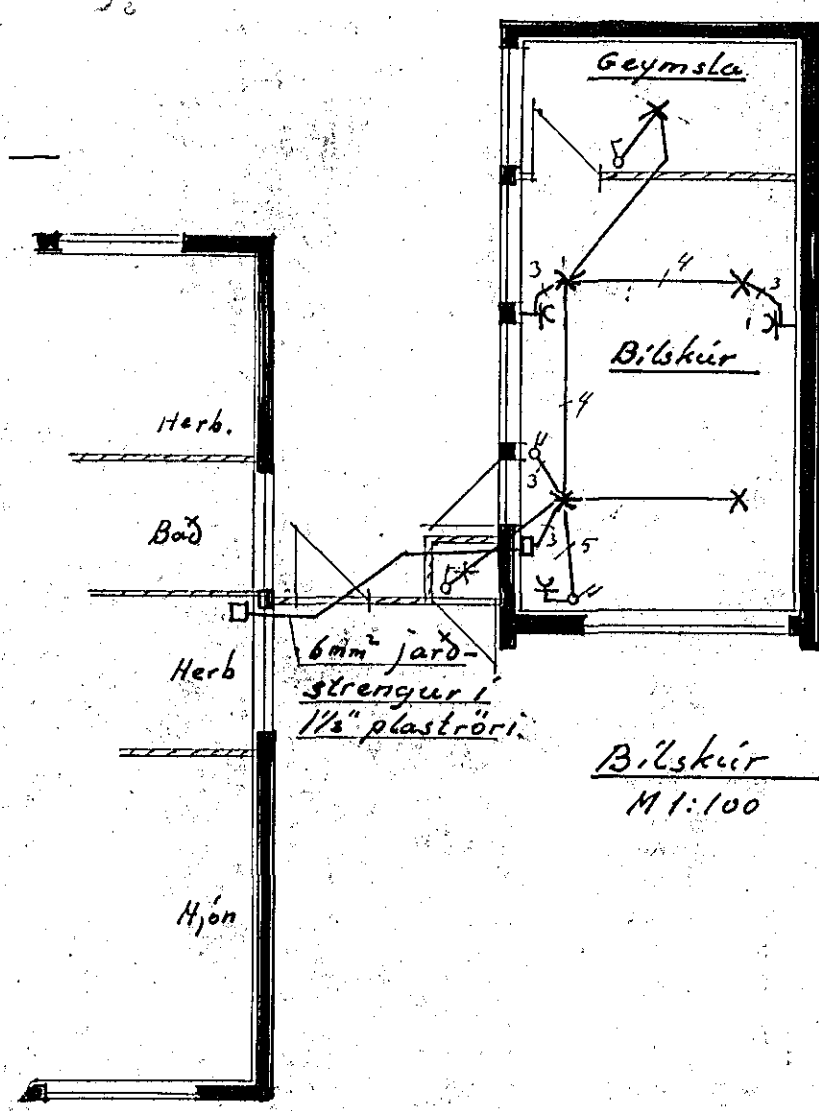
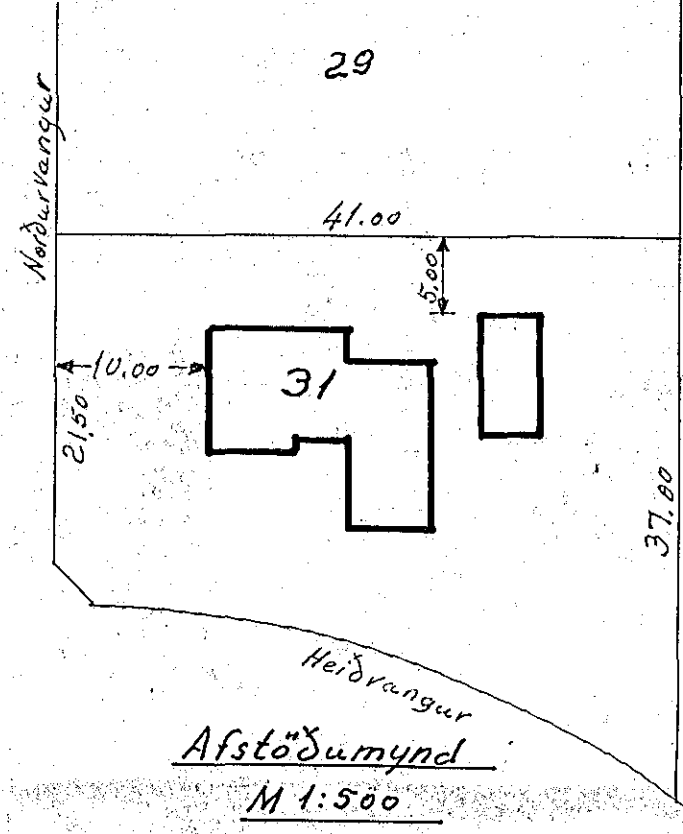


SNEIÐING M=1:100



2x4" STEYPUPIPUR
60 CM. Í JÖRÐU.

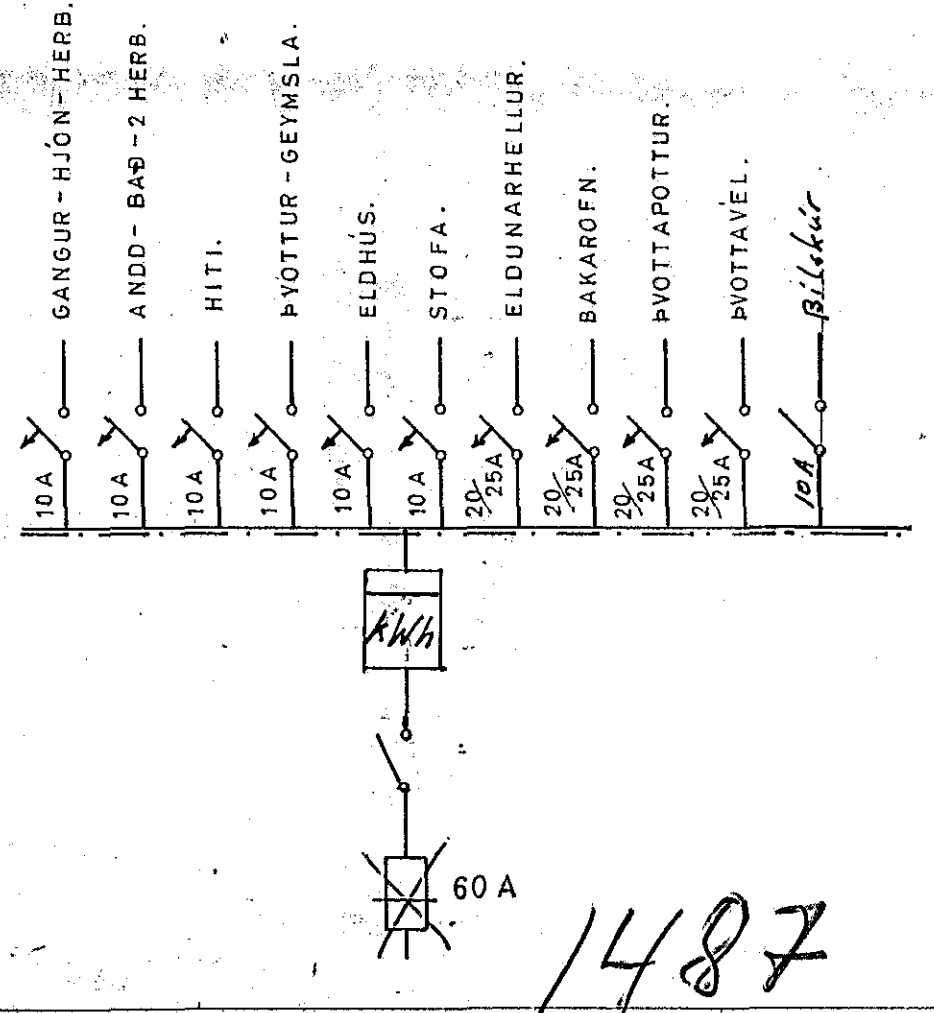
LOFTLÍNA
RAFMAGN



SKÝRINGAR:

- 1 ROFAR 110 CM. FRÁ GÖLFI.
- 2 TENGLAR 20 " " NEMA:
- 3 " 110 " " FYRIR ELDHÚSBORÐI OG Í PVOTTI.
- 4 " 70 " " FYRIR HELLUR BAKAROFN UNDIR TÆKJUM. (SJA INNRETTINGA TEIKN.).
- 5 VEGGLJÓS 165 " " NEMA ANNAD SE SYNT Í SVIGUM.
- 6 135 " " HITALÍÐI: T.
- 7 20 " " LOFTNET: L, HÁTALARI: FX, SIMI: F.
- 8 110 " " RAKVÉLATENGI: CW
- 9 VARKASSI NR.113 FRÁ J.B.R. EDA SAMSVARANDI.

Inntaksrör endi í töflukassa.



| | | |
|-------------------------------|---------|-------------|
| ÓLAFUR TÓMASSON VERKFR. | | |
| HÚSNÆÐISMÁLASTOFNUN RÍKISINS. | | |
| EINBYLIHÚS. | | VERK NR. 78 |
| RAFLÖGN. | M=1:50. | BLAÐ 1 AF 1 |
| DES. 1965 | AM. | NR. 369/1 |

Vöðvat í jan '73, bilskur. Bst.