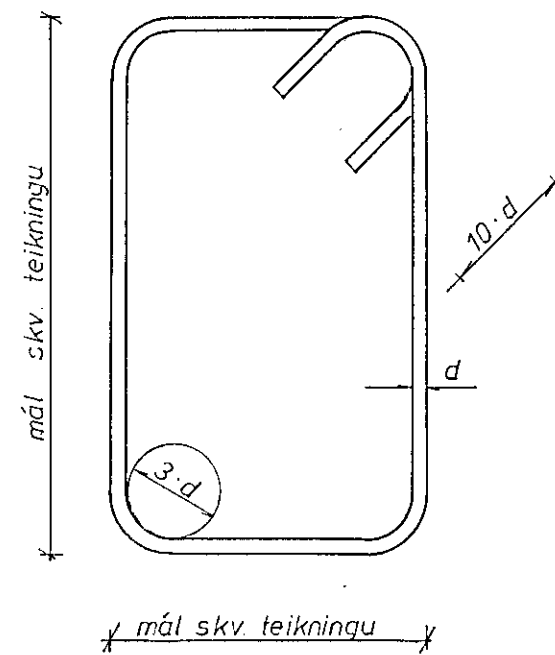


Gjarðir, stál st 37.



Í því tilfalli að kambstál Ks 40 S er notað í gjarðir, skal þvermál beyguskífu vera 7·d

Minnsta steypulag utan á járnum , cm

	Plötur	Veggir	Bitar	Súlur
Innanhúss	10	20	20	25
Utanhúss, eða þar sem eru miklar raka eða hitabreytingar	20	25	25	30
Veggir að jörð og botnplötur	30	30	30	30

Minnsta steypulag undir neðstu bendingu í undirstöðum : 5 cm.

Steypugæði

Eftirfarandi kröfur um steypugæði, sbr. IST 10, gilda nema annað sé tekið fram á teikningum eða verklýsingu:

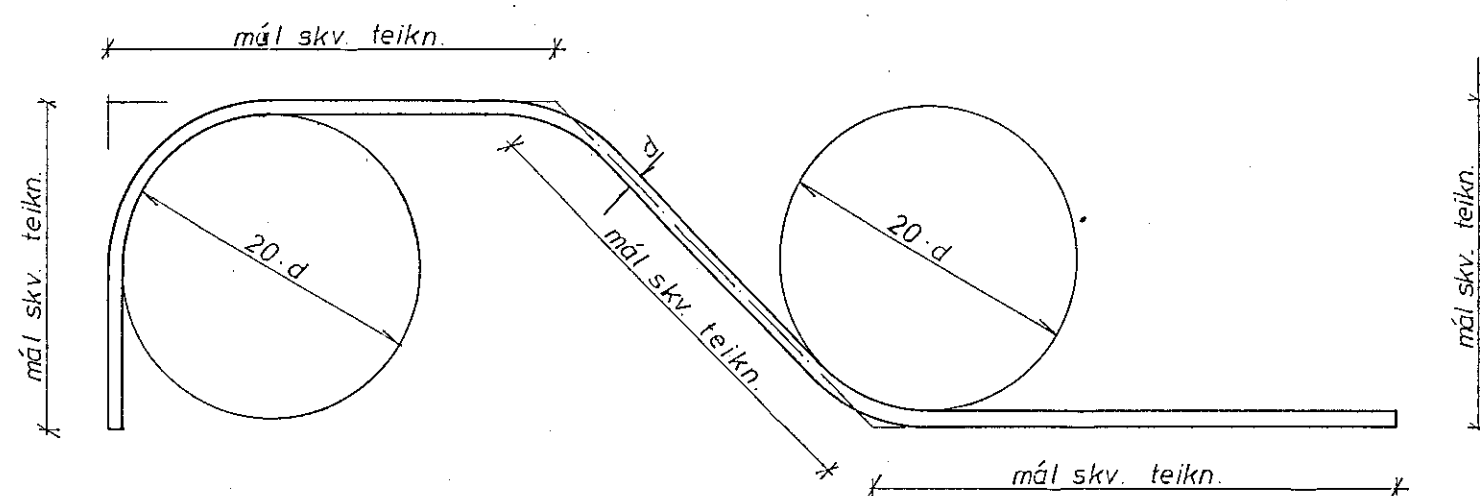
Brotþolsflokkur	S-200 S-250
Stærstu efniskorn	38 mm
Sigmál	5-10 cm.
Íblöndunarefni	Loftblendi er gefi 45% loftinnihald
Framkvæmdaflokkur	B

Alla steypu skal titra í mótum.

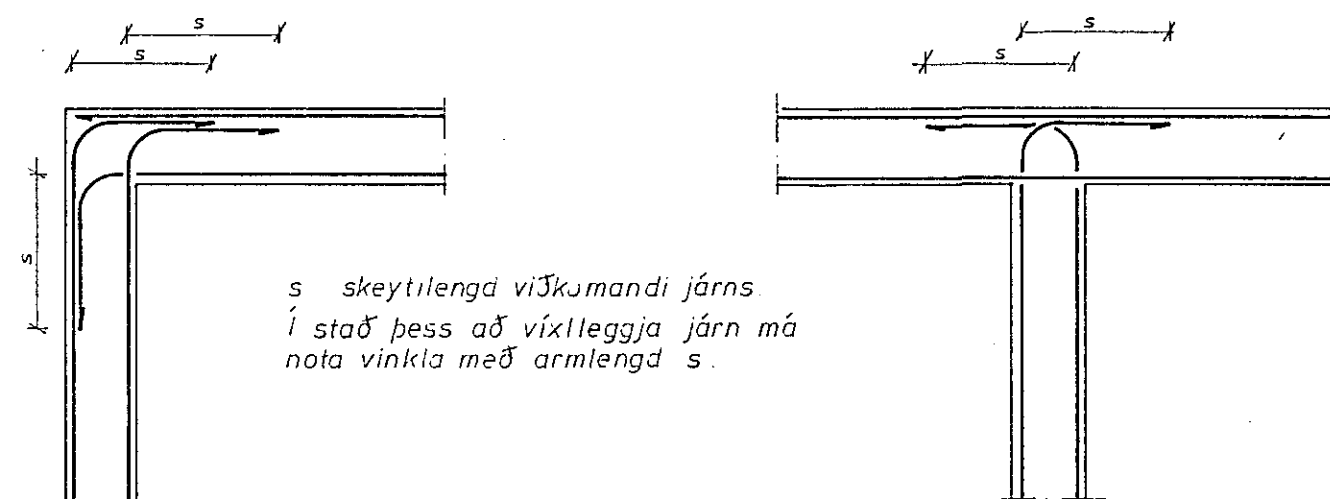
Stálgæði

Kambstál Ks 40, táknað með K á teikningum
Slétt stál st 37, táknað með R á teikningum
Þegar kambstál er notað í gjarðir skal nota Ks 40 S, táknað með K á teikningum.

Beyging járna , stál Ks 40



Frágangur láréttra járna í hornum



s skeytilengd viðkomandi járn
í stað þess að víxlleggja járn má nota vinkla með armlengd s.

Skeyting járna , stál Ks 40

Járnaþvermál d	mm	8	10	12	16	20	25
Minnsta skeytilengd	cm	35	40	50	65	80	100

Plötubending

- táknar járn í efri brún plötu
- táknar járn í neðri brún plötu

Í plötu má ekki skeyta nema fjórðu hverja stöng í sama þversniði
Fjartægð milli skeyta samliggjandi stanga skal ekki vera minni en 40·d



Urðarstígur 10, Hafnarfirði

Burðarvirki bifreiðageymslu
Almennar skýringar

mælikvarði	verk nr.
	8110
teikn.nr.	1.00

RÁDGJÖF S.F.
VERKFRÆÐISJÓNUSTA

BOLHOLT 4
REYKJAVÍK
SÍMI 85720

	dags	reikn.	teikn.	yfirf.
hönnun	okt 86			
breyting				
samb.	Antón Tofi			