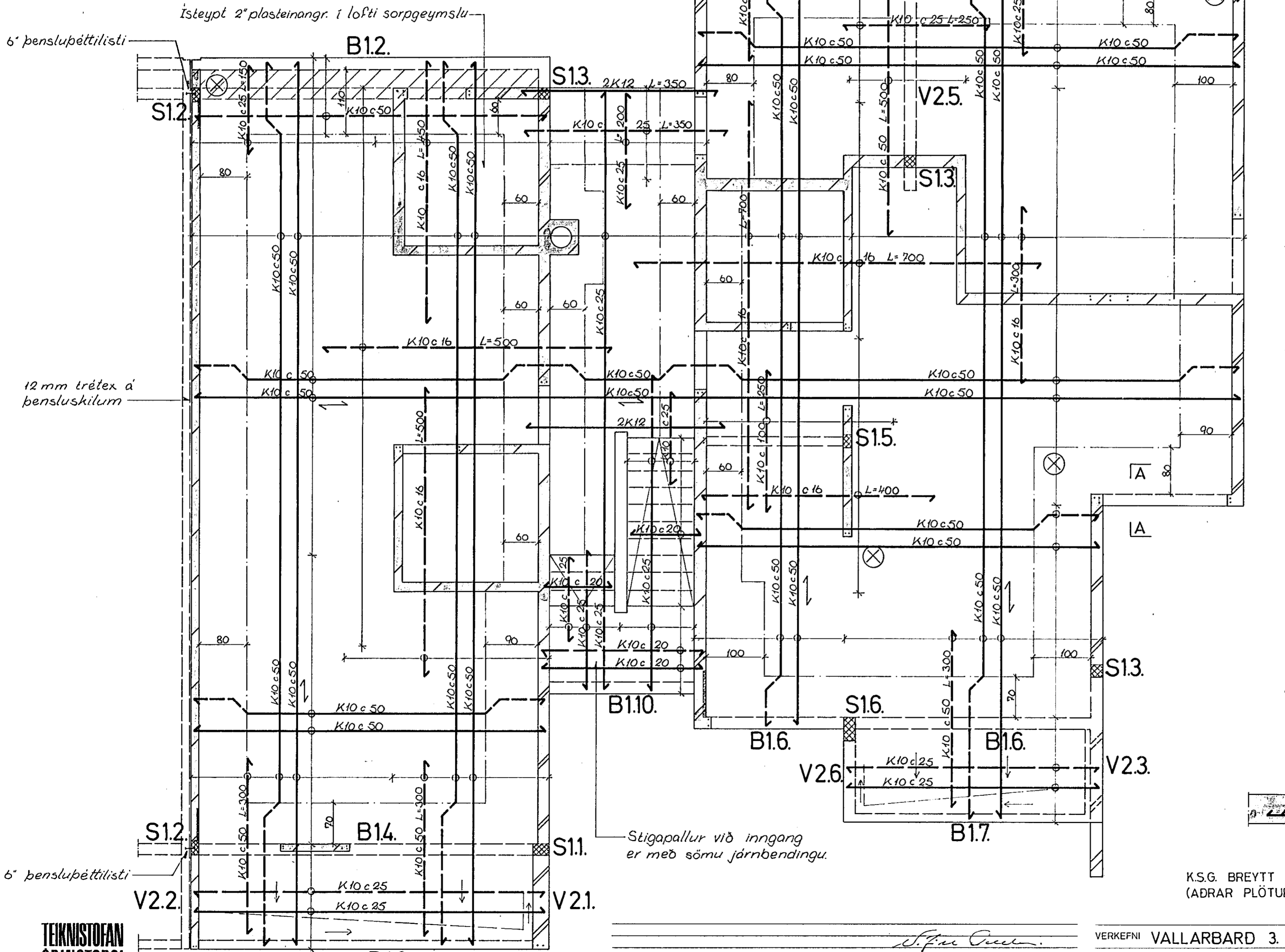


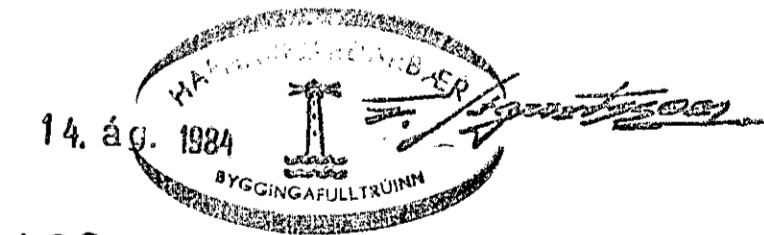
# JÁRNBENT STEYPA LOFT YFIR 1.HÆÐ GRUNNMYND 1:50

NOTÁLAG 2.5 kN/m<sup>2</sup> (250 kg/m<sup>2</sup>)  
PLÖTUPYKKT 20 cm og 15 cm í SVÖLUM,  
STIGAPALLI og STIGABAKI.

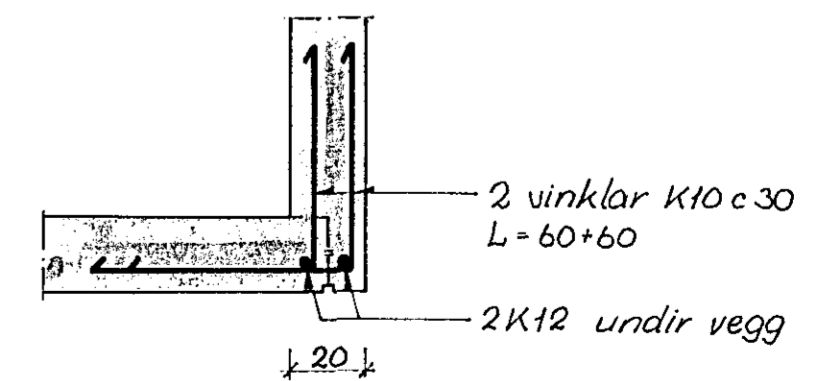


## SKÝRINGAR:

- táknar útveggjabendingu 2#: K10 c 15 ytri og K10 c 30 innri lóðrétt 2K10 c 30 lóðrétt
- táknar innveggjabendingu#: K10 c 25 lóðrétt og lóðrétt
- táknar krossbundna mottu K10 c 20 L=150 er komi til viðbótar annarri plötubendingu í efri og neðri brún plötu. Punktur á grunnmynd tákna lóðrétt K12 járn L=340. Á skástrikudu svæði kemur úrtak í efri brún plötu fyrir einangrun, sjá arkitektat. Bitar, sjá bl. 422.1.8. - 1.10. Sútur, sjá bl. 422.1.7. Ef stigi og stigapallur eru steyptir eftir á skal gera ca. 2.5 cm sæti í vegg og tsteypa tengjárn K10 c 20. Vardandi gót og raufar, sjá gataplan. Ath! Undir gluggum á hæðinni skal setja tvöföldu útveggjabendinguna. táknar stefnu neðri járna í járnagrind. Sjá einnig skýringar á bl. 422.1.1. Veggbitar á 2.hæð, sjá bl. 422.1.13. og 1.14.



## SNID A-A 1:20



K.S.G. BREYTT 28. JÚLÍ '84  
(ADRAR PLÖTUR BREYTTAST SAMSVARANDI)