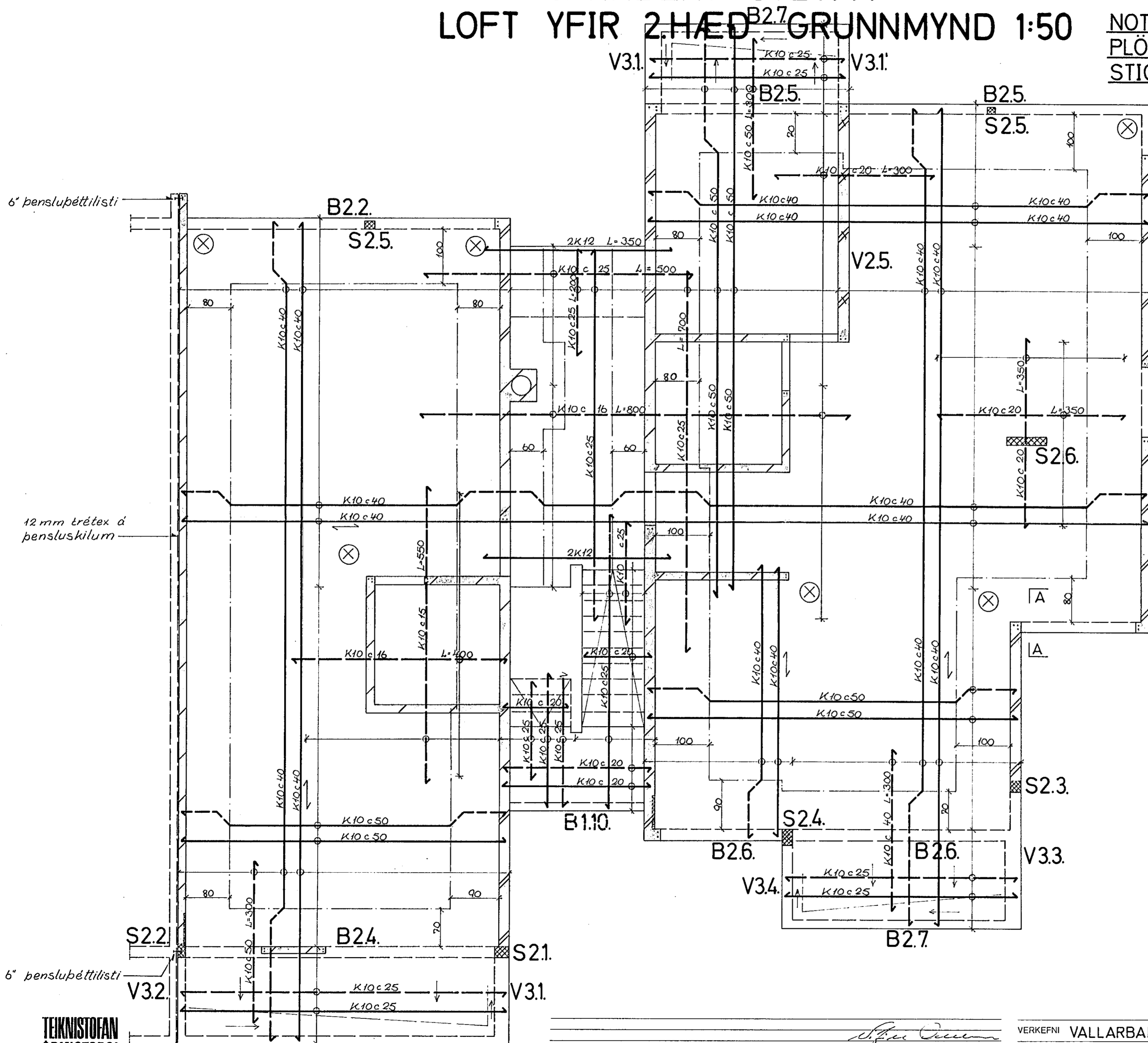


# JÁRNBENT STEYPA LOFT YFIR 2.HÆÐ GRUNNMYND 1:50

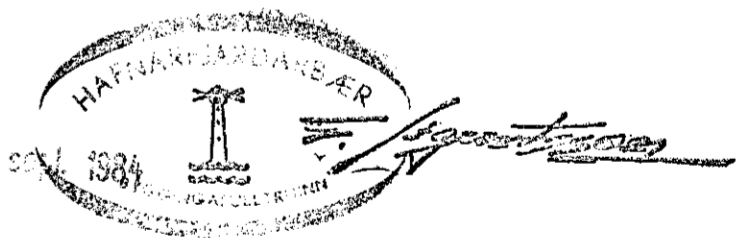
NOTÁLAG 2,5 kN/m<sup>2</sup> (250 kg/m<sup>2</sup>)  
 PLÖTUPYKKT 20cm og 15cm í SVÖLUM  
 STIGAPALLI og STIGABAKI.



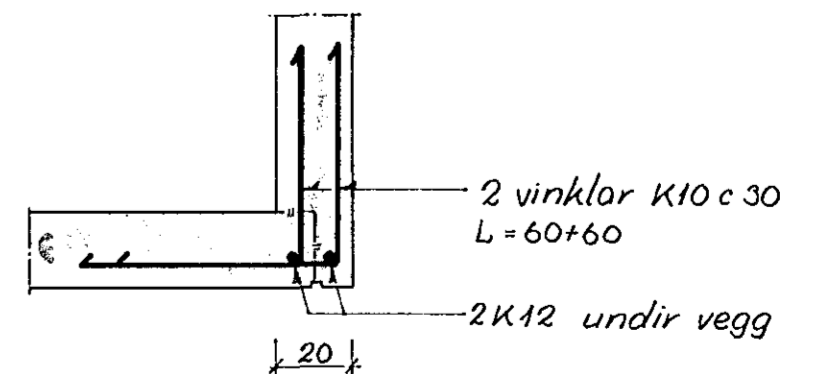
## SKÝRINGAR:

- táknar útréttabendingu 2#: K10 c 15 ytri og K10 c 30 innri lárétt 2K10 c 30 lóðrétt
- táknar innvegjabendingu 2#: 2K10 c 25 lárétt 2K10 c 30 lóðrétt
- táknar innvegjabendingu#: K10 c 25 lárétt og lóðrétt

⊗ táknar krossbundna mottu K10 c 20 L=150 er komi til viðbótar annarri plötubendingu í efri og neðri brún plötu.  
 Punktar á grunnmynd tákna lóðrétt K12 járn L=340.  
 Bitar, sjá bl. 422.1.15, 1.16. og 1.17.  
 Súkur, sjá bl. 422.1.13 og 1.14.  
 Ef stigi og stigapallur eru steyptir eftir á skal gera ca. 2,5cm sæti í vegg og steypa tengijárn K10 c 20.  
 Vardandi göt og raufar, sjá gataplan.  
 ← táknar stefnu neðri járna í járnagrind.  
 Sjá einnig skýringar á bl. 422.1.1.  
 Veggbitar á 3.hæð, sjá bl. 422.1.20.



## SNID A-A 1:20



K.S.G. BREYTT 16. SEPT. 84