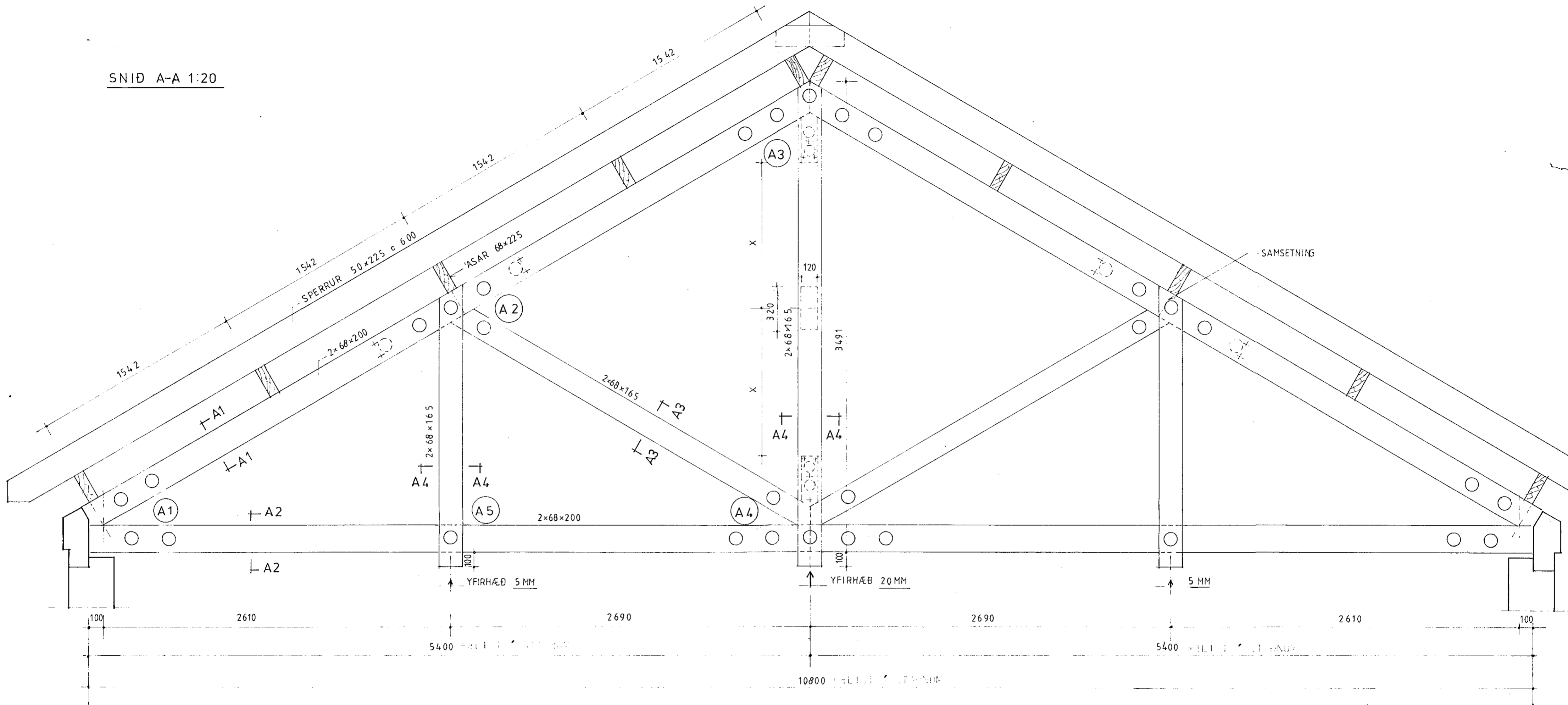
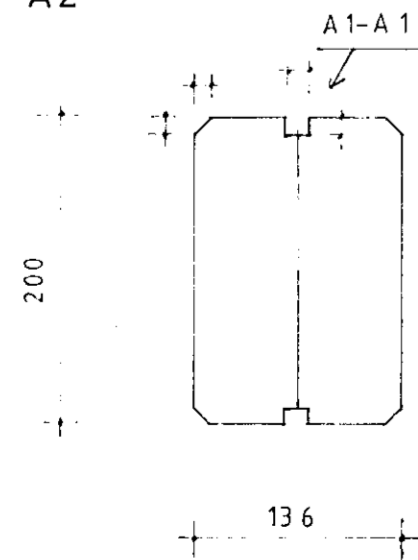


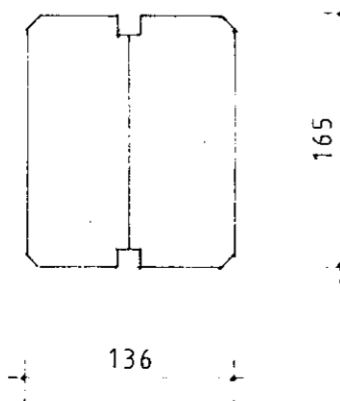
SNID A-A 1:20



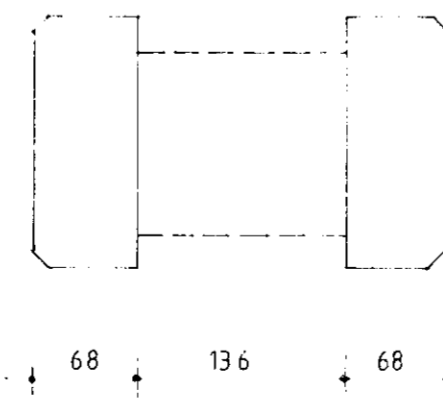
A1- A1
A2- A2



A3- A3

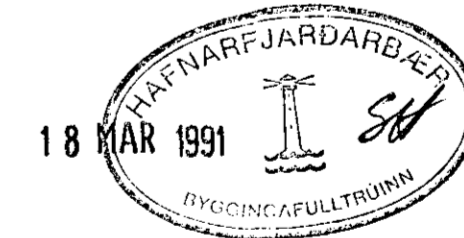


A4- A4



SKYRINGAR :

- 1 Bita skal smíða með yfirhæð skv. uppgæfnum tölum miðað við lárétta grunnlínu sem dregin er milli ásetupunkta. Lóðréttum stöfum skal stilla hornrétt á grunnlínu.
- 2 Þar sem tré mætast skulu endar falla bétt saman.
- 3 Varðandi fösun og raufar í stöfum sbr. snið A1-A1 skal fara eftir sérteikningu arkitekta.
- 4 Allir stafir bitans og allar samsetningar eru limd saman. Þess skal gætt að rakastig timbers sé ekki hærra en 12 + 3% begar limt er. Bitasmiði skal framkvæma á verkstöði. Nota skal rakabolið lim skv. DIN 68603 B3 eða sambærilegt lim sem verkfræðingur samþykkir. Limbera skal báða fleti.
- 5 Varðandi yfirborðsmeðferð og lökkun skal hafa samráð við arkitekta. Bitu skal lakka eina yfirhæð með rakabólnu lakki fyrir uppsetningu.



ÞORSTEINN MAGNUSSON bygg.verkfr.
VERKFRÆÐISTOFA
BERGSTADASTRÆTI 13
101 REYKJAVÍK - SÍMI 19940
VERK:

9002 121267
KAPELLA
A JÖFRÍÐARSTODUM

HAFNARFIRÐI
TEIKNING:

DRÖG: [Signature]
SÍM: [Signature]

HANNAÐ : PM

TEIKNAD : PM

KVARÐI : 1:20, 1:5

DAGSETN. : 21.12.87

TEIKN.NR. : 221