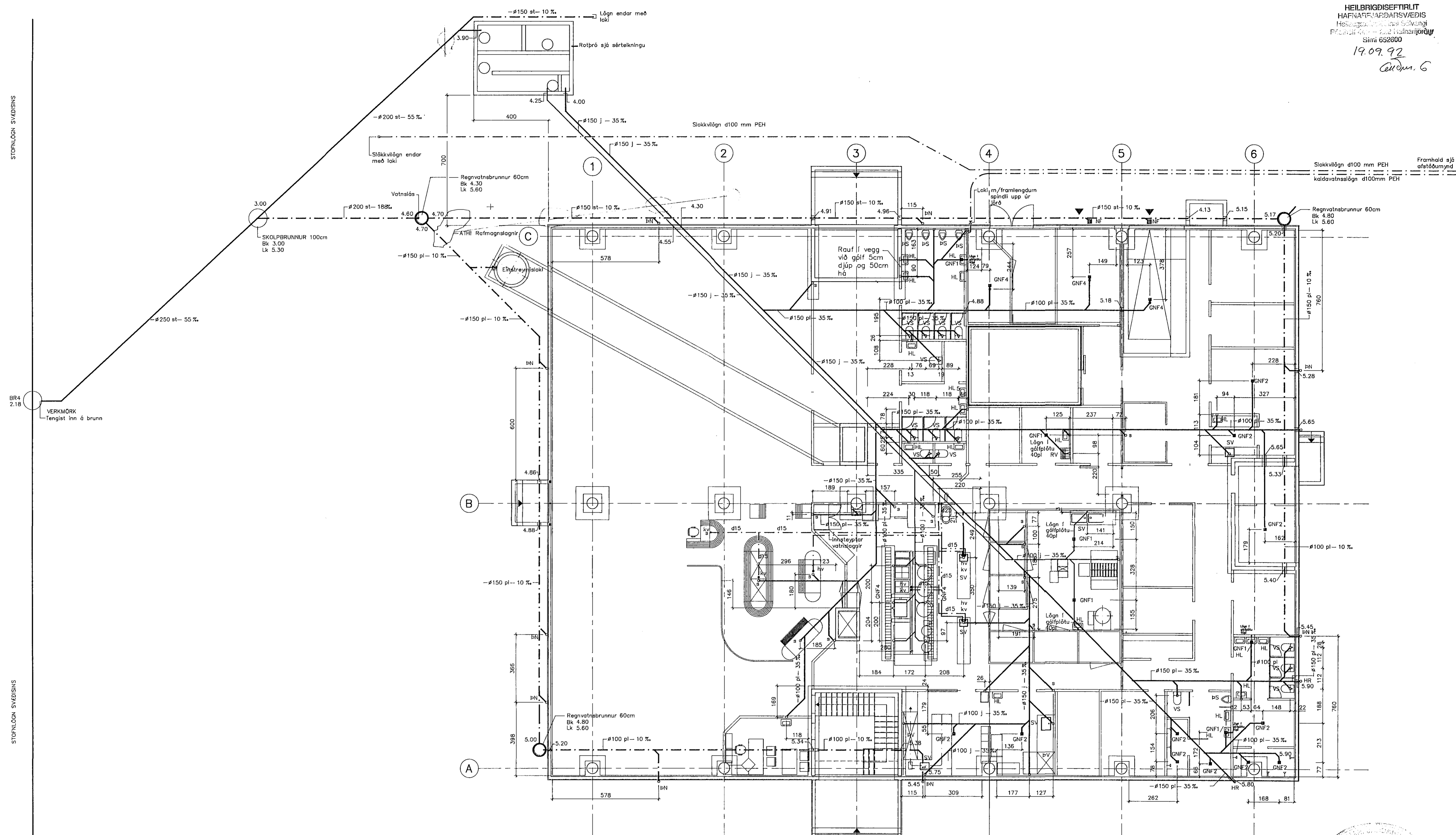


STOFNLOGN SVÆÐISINS

STOFNLOGN SVÆÐISINS



10 NOV 1992

ATH! Engar lagnir í grunni eru minni en d100mm

- Skýringar:
- VS Vatnssalerni
  - HL Handlaug
  - PS Þvagskál
  - SV Stáivaskur
  - RV Ræstivaskur
  - HV Hakkavél
  - GNF1 Gólfniðurfali m/ gegnumrennsli
  - GNF2 Gólfniðurfali m/ vatnslás
  - GNF3 Gólfniðurfali m/ vatnslás og körfu
  - GNF4 Gólfniðurfallsrist
  - S Stútar fyrir ýmis tæki og efri hæð
  - HR Hreinsistútur

		184.891 4130-010	
		ISAL - MÖTUNEYTI	
		Grunnmynd 1. hæðar	
		Þreimlætislagirnir	
BR.	DAGS.	BREYTING	
TEKNIÞJÓNUSTAN SF		LIANNAD	OP
LACMULAS - 108 REYKJAVIK - SIMI 81384 - FAX 81470		KVARDI	1:100
Eldm. G.		TEIKNAD	OP
		DACS.	og 92
		YFIRFARID	NIL92100
		HL	-1
		AP	