

I UNDIRSTÖÐUR

SÖKKLAR, GRAFIST NIÐUR Á BURÐARHÆFA UNDIRSTÖÐU, FROSTFRÍA.

UNDIRSTÖÐUR MIÐAST VIÐ AÐ, BOTN GRUNNS SÉ VEL ÞJÖPPUÐ GRÚS, MÓHELLA MEÐ MINNST 0,6 MN/M² EÐA KLÖPP.

MESTA LEYFILEGA ÁLAG Á UNDIRSTÖÐUR SÖKKLA ER:
FYRIR STATISKT ÁLAG: 0,6 MN/M²
FYRIR JARÐSKJÁLFTAÁLAG: MN/M²

SÉ UNDIRSTAÐA ÖNNUR, SKAL HAFI SAMBAND VIÐ HÖNNUÐ VARÐANDI BREYTINGAR.

MINNSTA HÆÐ SÖKKULVEGGJA VIÐ ÚTVEGG SKAL VERA 0,80 M UNDIR ENDANLEGT JARÐVEGYSYFIRBORD, NEMA UM SÉ AÐ RÆÐA HREINA KLÖPP. SÖKKULHÆÐ UNDIR BOTNPLÖTU, MINNST 30 CM.

LIGGI FRÁRENNSLI DÝPRA EN SÖKKULBOTN, SKAL FJARLÆGD MILLI SÖKKULS OG LAGNA VERA 50 CM MEIRI EN DÝPTARMUNURINN.

II JÁRNBENDING

ALMENNT

ÖLL JÁRNVÁVINNA SKAL VERA Í SAMRÆMI VIÐ ÍSLENSKAN STAÐAL IST 10.

----- TÁKNAR JÁRN Í EFRI BRÚN PLÖTU/INNRI BRÚN VEGGJAR.

----- TÁKNAR JÁRN Í NEÐRI BRÚN PLÖTU/YTRI BRÚN VEGGJAR.

○ TÁKNAR PLÖTUÞYKKT Í MM (VEGGÞYKKT).

----- TÁKNAR STEFNU AÐALBURÐAJÁRNA P.E.A.S. JÁRN LIGGI EFST/NEÐST Í PLÖTU.

----- TÁKNAR UPPBEYGJULÍNU JÁRNA.

↑ K10 C20 K 8C 20 TÁKNAR AÐ 8 MM KAMBSTÁL L=600 KOMI MEÐ
↓ L=600 20 CM MILLIBILI Á SVÆÐI SEM PÍLAN NÆR YFIR.

HÆÐIR ERU Í HÆÐARKERFI KÓPAVOGS.

Á GRUNNMYNDUM AF PLÖTUM ER SNIÐIÐ TEKID UNDIR ÞEIRRI PLÖTU SEM SÝNA Á.

⊕ TÁKNAR HÆÐ Á PLÖTU Í GRUNNMYND.

JÁRNASTERÐIR ERU Í MM.

TIMBURÞVERMÁL ERU Í MM.

HÆÐARTÖLUR ERU Í M.

ÖNNUR MÁL ERU Í CM.

|-|-| TÁKNAR STEYPUKIL.

K TÁKNAR KAMBSTÁL KS=40 MEÐ = 400 MN/M² (KS ER SUBUHÉFT)

R (D) TÁKNAR SLÉTT STÁL ST 37,12 MEÐ = 130 MN/M²

JÁRNUM SKAL HALDIÐ Í RÉTTRI FJARLÆGD FRÁ MÓTUM MEÐ ÞAR TIL GERÐUM KUBBUM, T.D. ÚR STEYNSTEYPU EÐA HARÐPLASTI.

JÁRNUM Í EFRI BRÚN Á STEYPU SKAL HALDIÐ Á RÉTTUM STAÐ MEÐ ÞAR TIL GERÐUM STÓLUM.

BIL MILLI BENDILAGA MÁ EIGI VERA MINNA EN 1,5 D FYRIR SLÉTT STÁL, EN 1,5 D FYRIR KAMBSTÁL, ÞÓ SKAL ÞETTA BIL ALDREI VERA MINNA EN 20 MM.

Í PLÖTUM SKAL EKKI SKEYTA MEIRA EN ÞRIÐJA HVERT JÁRN Í SAMA ÞVERSNÍÐI. FJARLÆGD MILLI SKEYTIÞVERSNIDA SÉ EKKI MINNI EN 40 D.

ÖLLUM STÖKUM JÁRNUM T.D. UMHVERFIS OP OG Á HÆÐARSKILUM SKAL KOMIÐ FYRIR, ÁÐUR EN STEYPT ER P.E.A.S. ÞAU SKULU TRYGGILEGA FEST Á RÉTTA STAÐI, ÁÐUR EN STEYPT ER.

ÞÓ MÁ STINGA TENGIJÁRNUM Í STEYPU EFTIR Á.

JÁRNBENDA SKAL UMHVERFIS MÚROP MEÐ 2K12, ER NÁI 60 CM ÚT FYRIR BRÚNIR OPSINS VIÐ ÖLL HORN, NEMA ANNA SÉ TEKID FRAM Á TEIKNINGUM. NÁI OPIÐ UPP AÐ PLÖTU, SKAL EINNIG SETJA 2K12 Í EFRI BRÚN PLÖTU OG NÁI ÞAU JÁRN 100 CM ÚT FYRIR HORN OPSINS. Á HÆÐASKILUM KOMI 2K12 ER BEYGIST FYRIR HORN. ÞAR SEM JÁRNGRINDUR KOMA SAMAN Í VEGGJAHORNI SKULU ÞÆR TENGJAST MEÐ VÍNKLUM.

FJARLÆGD JÁRNA FRÁ STEYPUYFIRBORDI

BYGGINGAHLUTAR	MINNSTA ÞYKKT STEYPULAGS Í MM.			
	VEGGIR	PLÖTUR	BITAR	STODIR
UNDIRSTÖÐUR *	30	30	-	-
INNANHÚS	10	10	15	25
UTANHÚS	20	20	25	30
Í VATNI	30	30	40	50

* EF STEYPT ER BEINT AÐ/Á JÖRÐ SKAL MINNSTA ÞYKKT STEYPULAGS VERA 50 MM.

III ÁLAGSFORSENDUR

ÁLAGSFORSENDUR ERU Í SAMRÆMI VIÐ ÍSLENSKAN STAÐAL IST 12.

NOTÁLAG:	SNJÓLAG Á ÞAK	1,3 KN/M ²
	NOTÁLAG Á ÞAK	1,5 KN/M ²
	NOTÁLAG Á PLÖTU	2,5 KN/M ²
	NOTÁLAG Á TRÖPPUR	2,0 KN/M ²

AUKANOTÁLAG VEGNA FASTRA INNRÉTTINGA OG LÆTTRA VEGGJA VINDÁLAG 1,5 KN/M²

IV STEYNSTEYPA

ALMENNT

ÖLL STEYPUVINNA SKAL VERA Í SAMRÆMI VIÐ ÍSLENSKAN STAÐAL IST 10.

ÖLL STEYPA SKAL UPPFYLLA EFTIRFARANDI KRÖFUR:

BROTFLÖKKUR: S 250 Í SÖKKLA OG BOTNPLÖTU ÖNNUR STEYPA SKAL VERA S-300

ÞJÁLNIÉFNI: MELMET EÐA ÖNNUR SAMBÆRILEG EFNI

LOFTINNIHALD: Í ALLA STEYPU SKAL BLANDA LOFTBLENDI ÞANNIG AÐ LOFTINNIHALD VERÐI 5-6% Í MÓT

SIGMÁL STEYPU: FYRIR ÍBLÖNDUN ÞJÁLNIÉFNA CA 6 CM EFTIR ÍBLÖNDUN ÞJÁLNIÉFNA 12-15 CM

V/C TALA 0,55 OG SEMENTSMAGN Í M³ STEYPU EKKI MINNA EN 300 KG

HÁMARKS KORNASTERÐ D MAX=32 MM

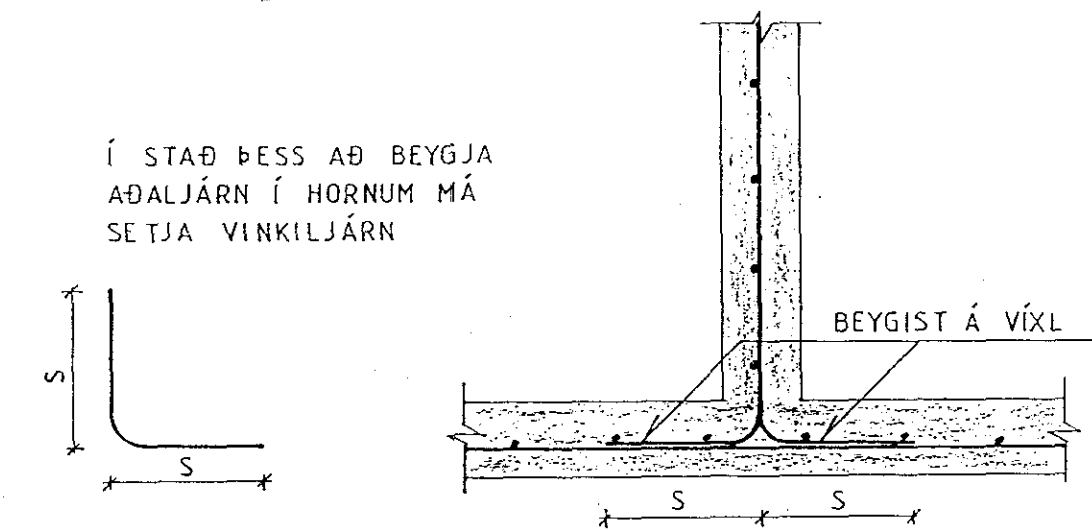
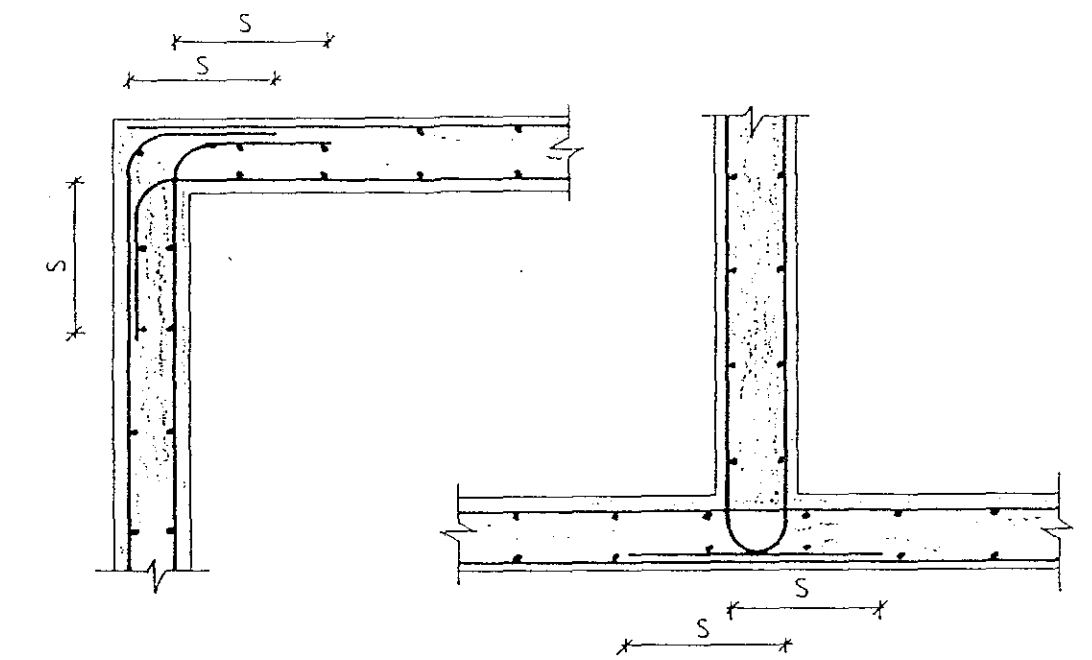
ALLA STEYPU SKAL TITRA Í MÓTUN

BEYGJUR OG SAMSKEYTI

SJÁ SKÝRINGAMYNDIR

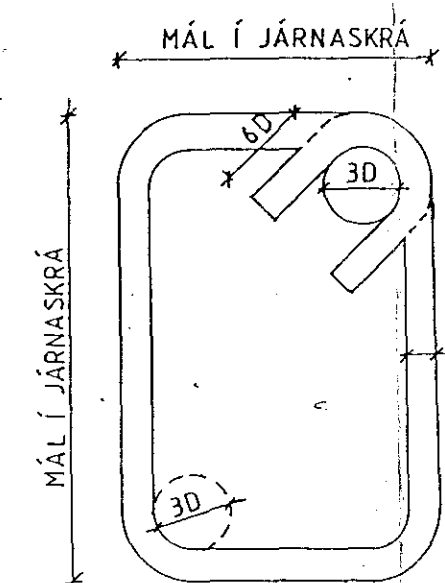
ÞVERMÁL JÁRNS D=	MM	8	10	12	16	20	25	32
ÞVERMÁL BEYGJUHRINGS D=	CM	16	20	24	32	40	50	64
SKEYTILENGD JÁRNA	R	CM	45	55	65	85	105	115
	K		35	40	50	65	85	100

FRÁGANGUR JÁRNA Í VEGGHORNUM



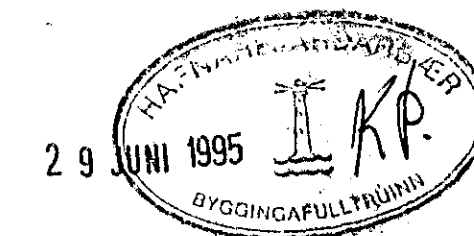
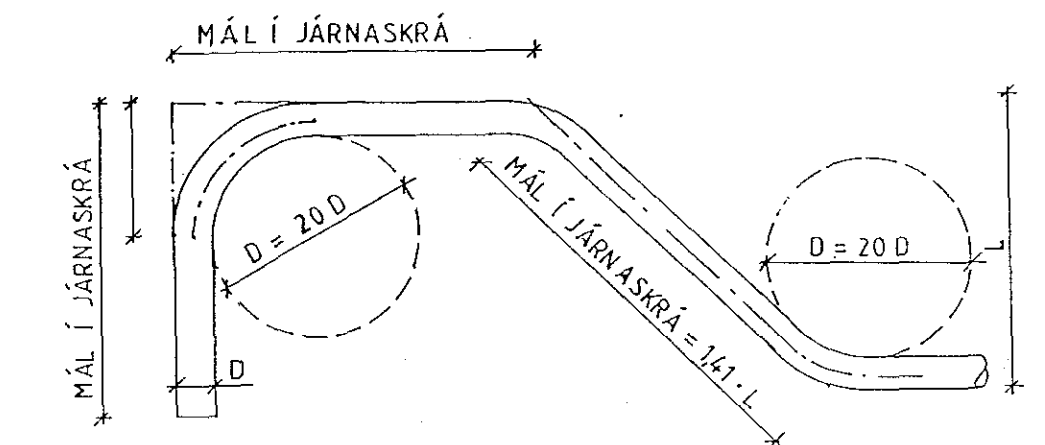
Í STAÐ ÞESS AÐ BEYGJA AÐALJÁRN Í HORNUM MÁ SETJA VINKILJÁRN

LYKKJUR STÁL ST-37



BEYGJUR OG SAMSKEYTI: (SJÁ TÖFLU)

A. KAMBSTÁL KS-40



ÖLL LENGDMÁL ERU Í CM.

VESTURHOLT 6

ALMENNAR SKÝRINGAR BURÐARVIRKI

GUÐJÓN P. RAGNARSSON	NR 1.01
TEKNIFR. MAIS	DAGSS. OKT. 1991
EIKJUVOGI 26 S. 34106	Guðjón P. Ragnarsson