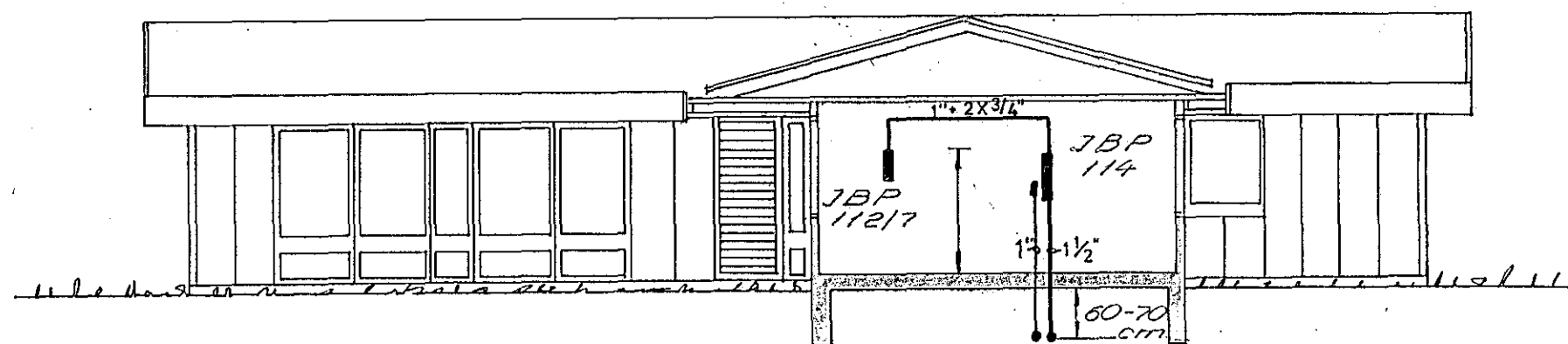
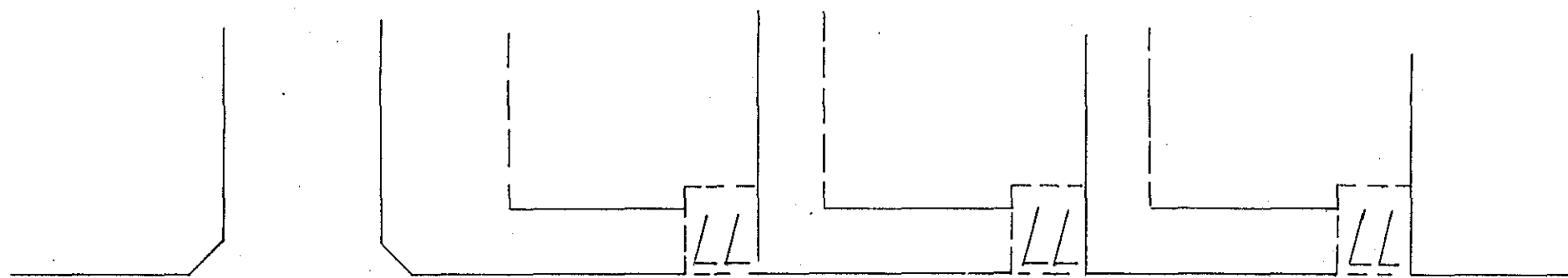


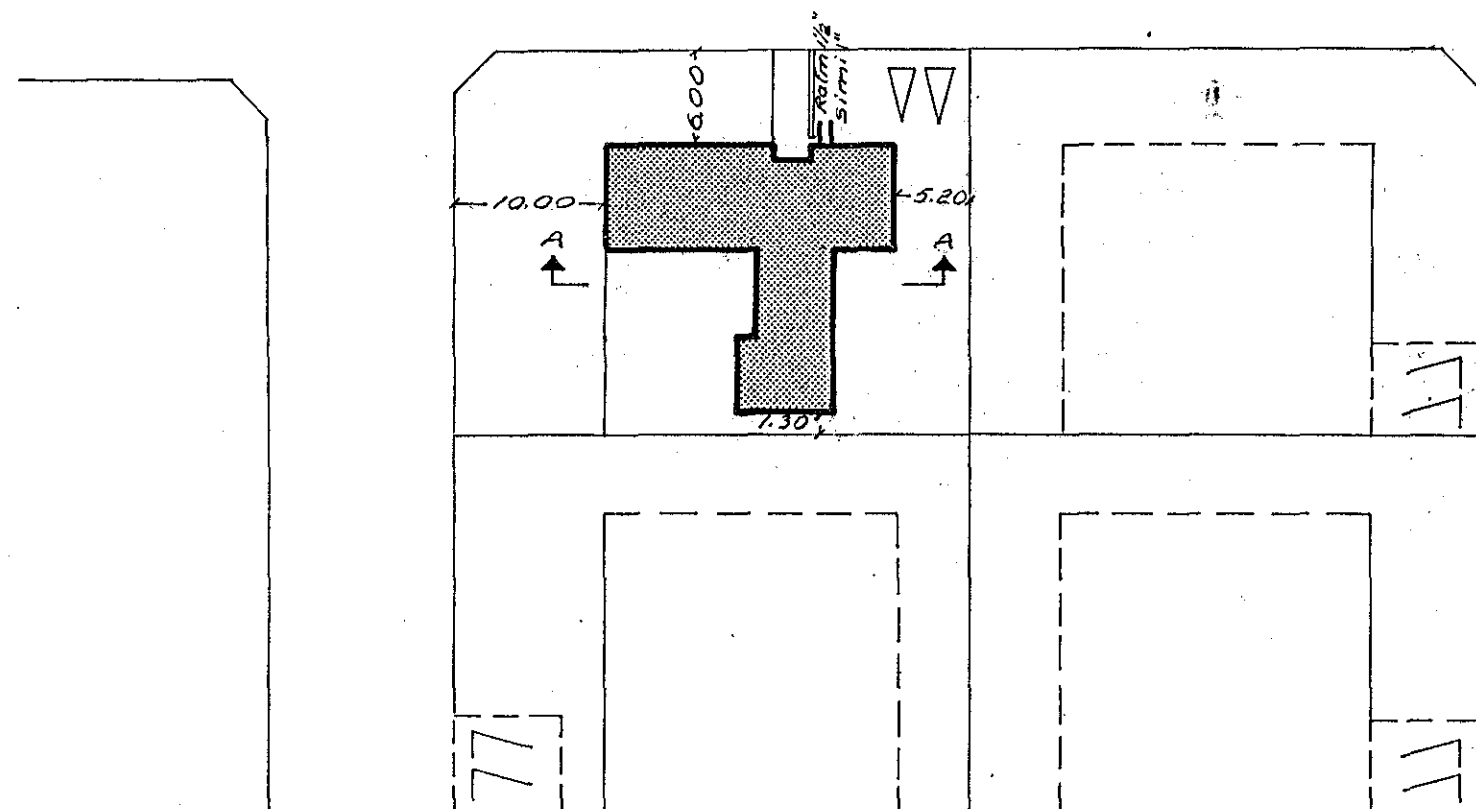
Inntök samþykkt 8.12.1976.
 f. h. RAÞVEITU HAFNARFJARÐAR
 Hótel & Hótelgætt.



SKURÐUR A-A



Vesturvangur



Afstöðumynd 1:500

ALMENNAR SKÝRINGAR

1. Pipur skulu vera 5/8" og vir 1.5mm²
2. Málstraumur rofa og tengla skal vera minnst 10A.
3. Rofar skulu vera 100sm frá gólfi.
4. Tenglar skulu vera 15sm frá gólfi.
5. Mál eru frá fullfrögengnu gólfi eða óeinangruð-um vegg í miðja dás, eða úr miðri dás í miðja dás.
6. Þar sem pipur eru lagðar hlíð við hlíð í loftum eða veggjum, skal hafa bil á milli þeirra þannig að steypa geti auðveldlega runnið á milli þeirra.
7. Málmihluta lagnar, tækja, lampa og búnaðar skal jarðbinda vandlega.
8. Til snertispennumvarnar skal nota lekastraums-rofa og núllun.
9. Sjá nánar tengingu, gildleika tauga og virun á einlinumynd.
10. Allar pipur skulu vera plastpipur.
11. Öll tákni eru táknað og ber að samræma lagnir að tækjum eftir aðstæðum á staðnum og eftir sérteikningum.
12. Rofar og tenglar skulu vera af sambærilegri gerð.
13. Öll tákni eru samkvæmt íslenskum staðli nr.61.
14. Ganga skal vel og fagmannlega frá lögninni.

Ássalur Sími
 Ármóli 42 - 84833

BR. NR.	JDAGS.	BREYTING	
81	2V	409	
VERK	BLAD.	FRH. BL.	
235	1	2	
KVARDI	1:100 1:500		
HANNAD	TEIKNAD	YFIRF	
GG	A.V.		
REYKJAVIK	apríl '76		

VESTURVANGUR 32, HAFNARFIRÐI

Skurður, afstöðumynd, skýringar.

Rafhönnun