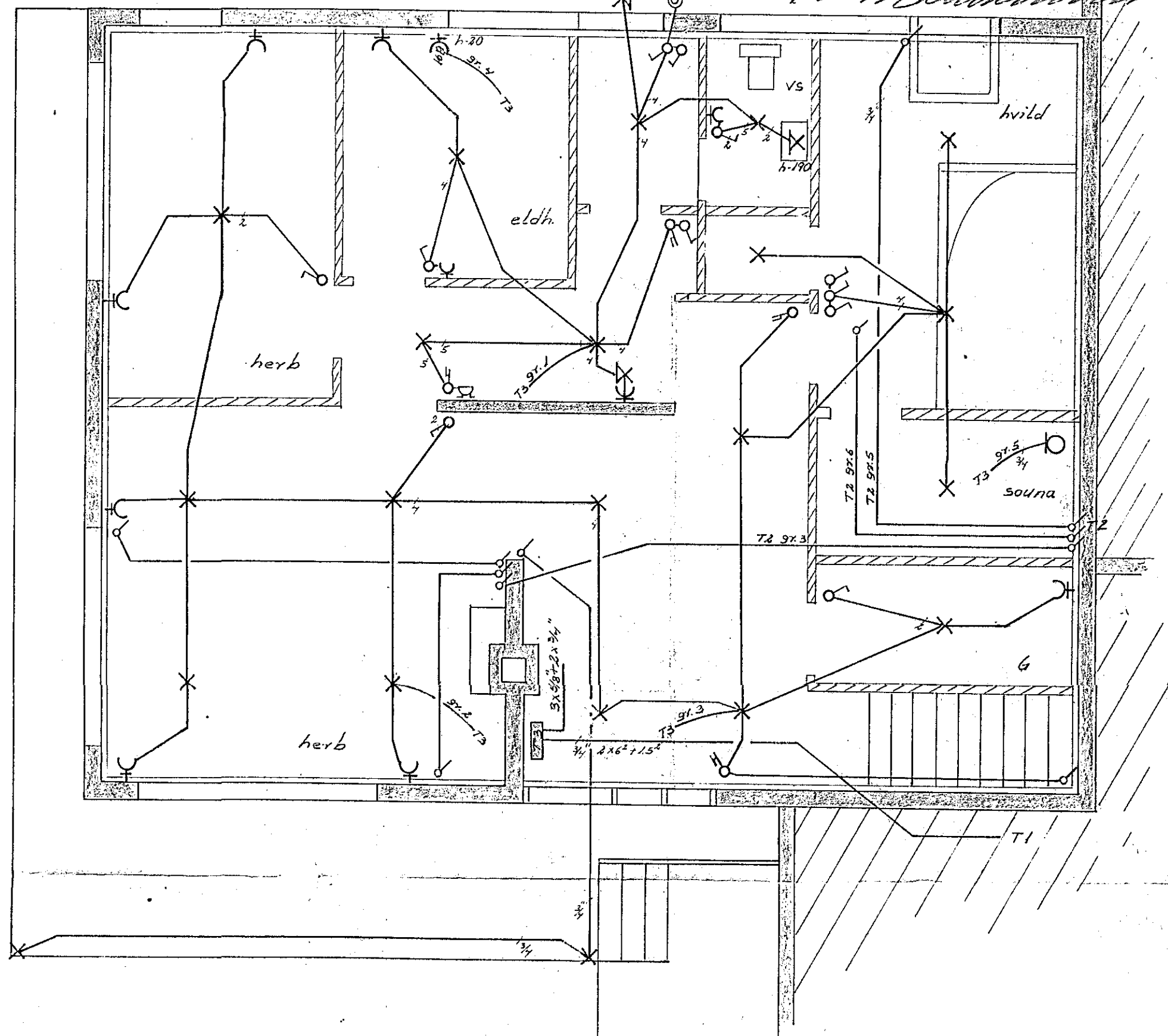
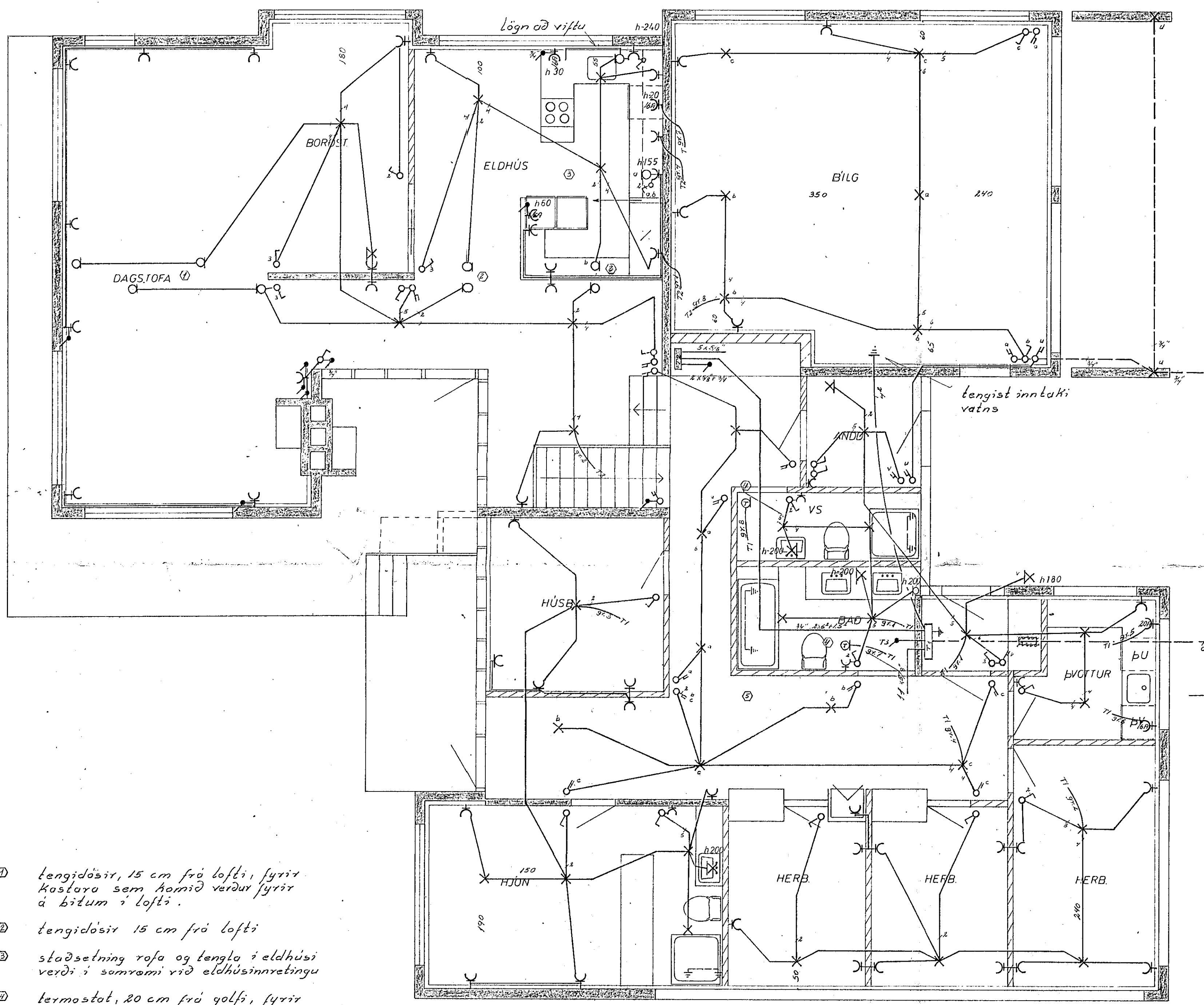


Húsvetta nr. 2322 Tölkning nr. 1589
 Samþykkt þ. 6.5. 1975
 Í. RAÞVEITU H.A. NAR JARÐAR
 Þjóðmálavæðing
 Lífsmálaráðgjafi

Þessi samþykkt 5.15. 1975

Í. RAÞVEITU HAFNAEJAFJARDAR
 Pállur Steinhilmarsson



Inntaksrör endi í tölukassa.

kjallari

- ① lengidásir, 15 cm frá lofti, fyrir kostara sem hómíð verður fyrir á bitum í lofti.
- ② lengidásir 15 cm frá lofti
- ③ staðsetning rofa og tengla í eldhúsi verði í samræmi við eldhúsinretingu
- ④ termostat, 20 cm frá gólfi, fyrir hitakapla í gólfi
- ⑤ verði loftþéð breytt í göngum verður að taka tillit til þess við rofögn

Öll mál eru gefin upp í cm, frá fullfráengnu gólfi.
 Hæð rofa sé 100 cm
 Hæð tengla við rofa sé í sömu hæð og rofinn
 Hæð tengla sé 18 cm nema í eldhúsi geymalum og þvottuh. þar 105 cm.
 Hæð tengla fyrir síma og sjónvarp sé 18 cm
 Hæð dýrasíma sé 130 cm.
 Hæð vegggljosa, 155 cm.
 Pipur séu 3/8 og vír 3x1,5
 Málstráumur tengla og rofa sé 100

nema annars sé getið

hæð

VESTURVANGUR 375	verk: 750404 no: 1/3
raflögn	mál: 1:50
hæð kjallari	days: 21.4.75
	Gaumurður Geir Þósson
	raftekni 5-22135