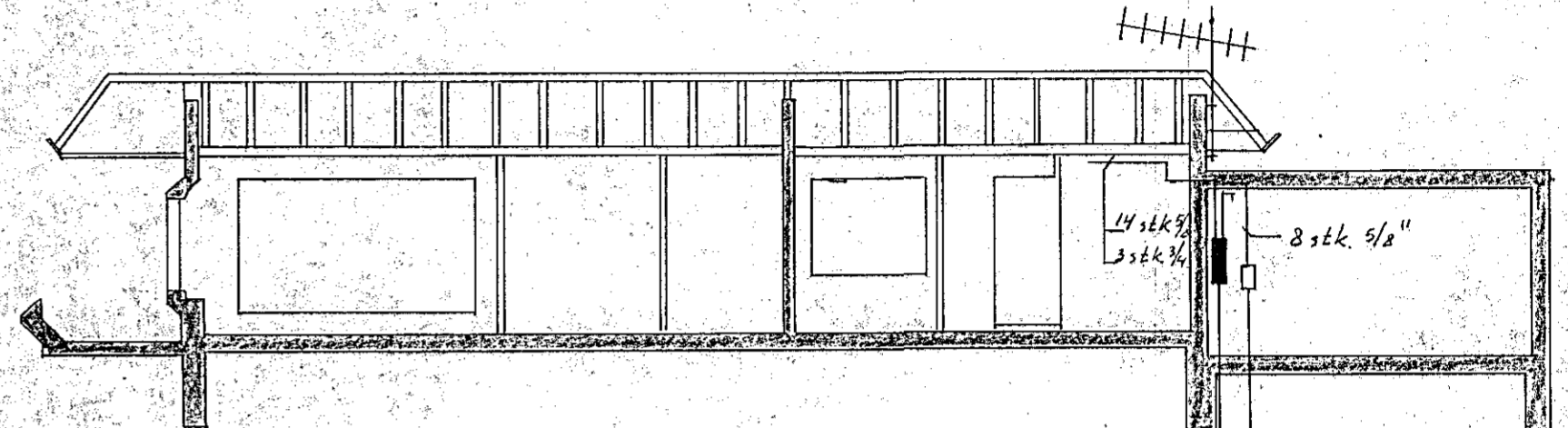
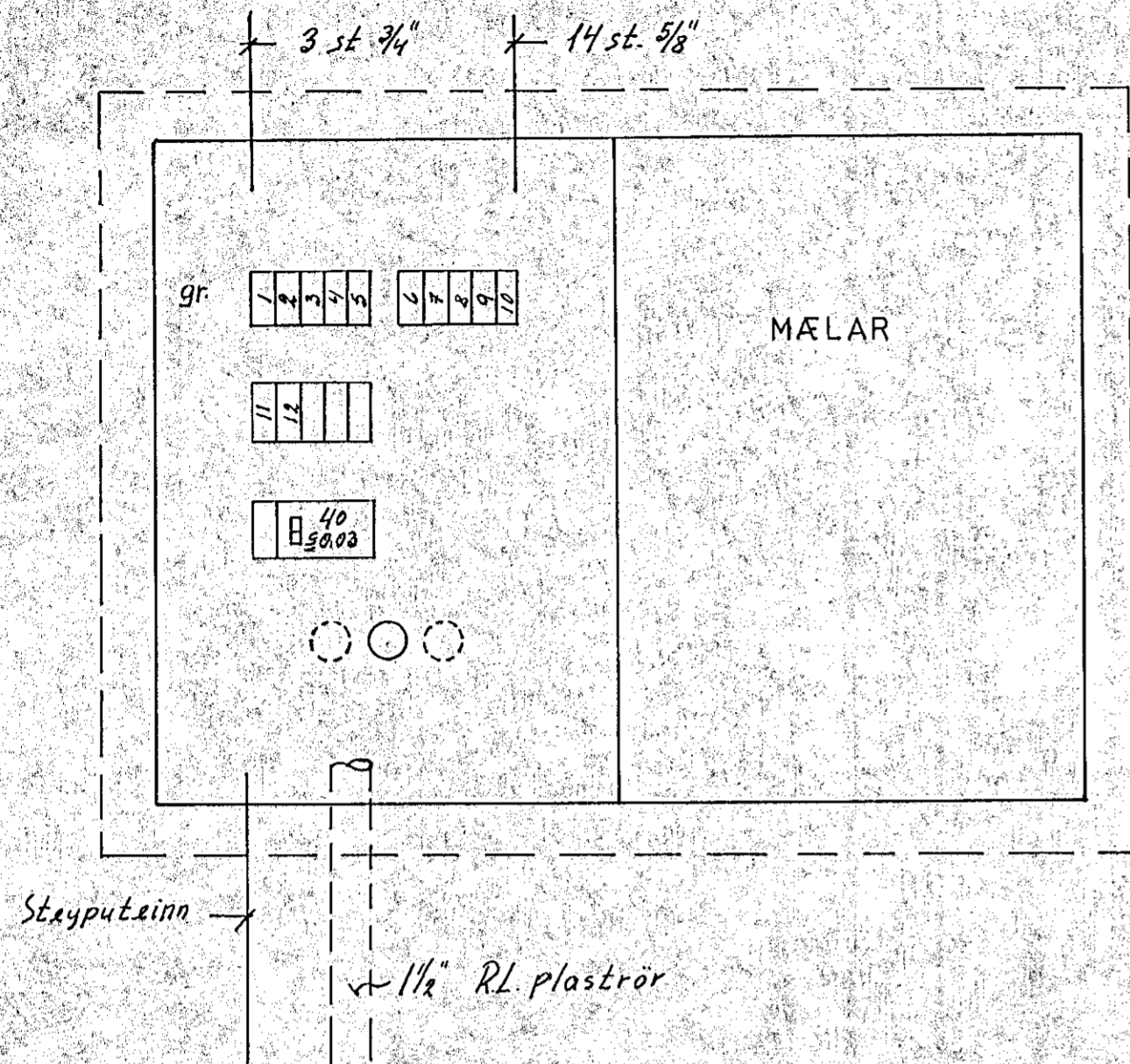


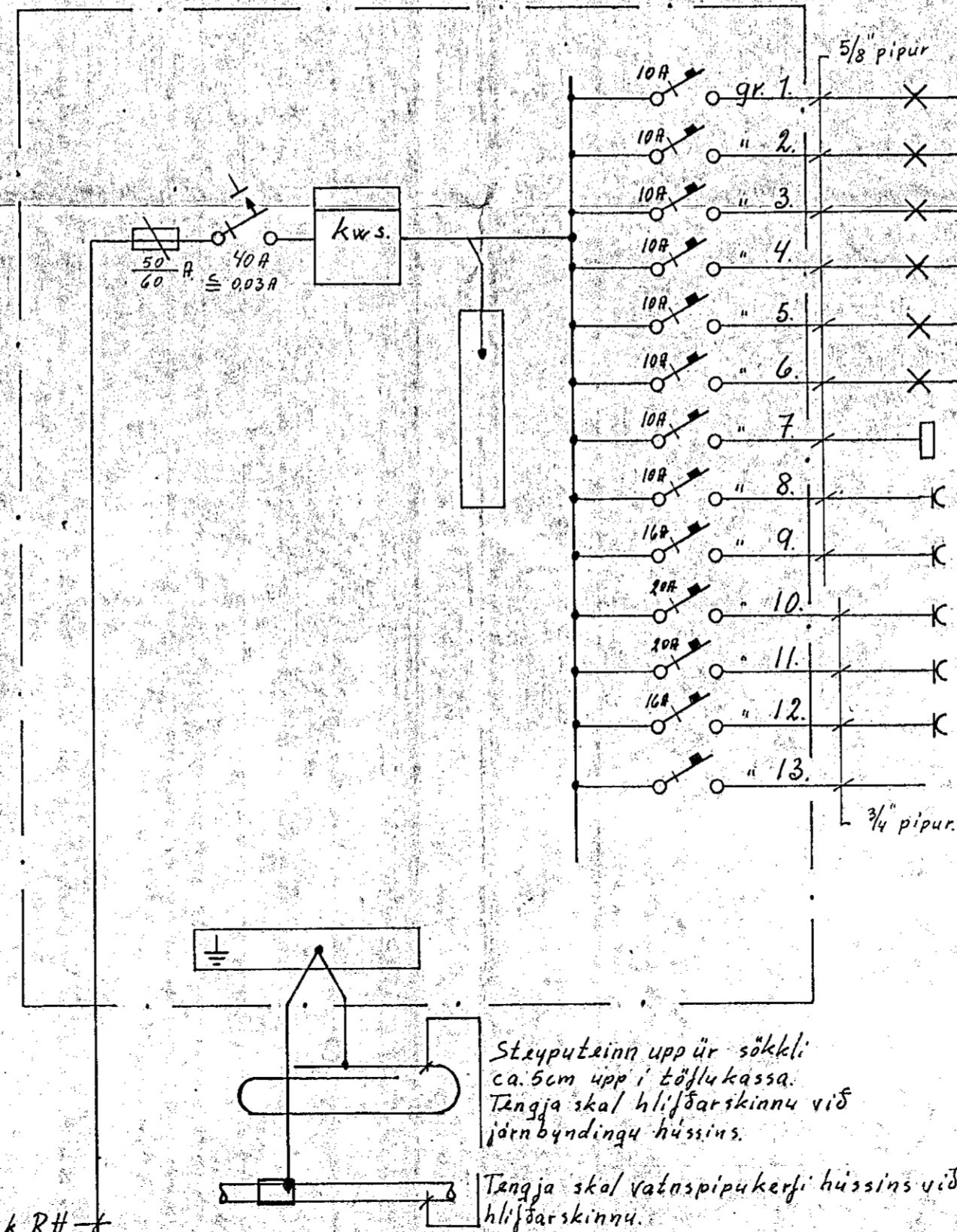
ADALTAFLA



SNID AA 1:100

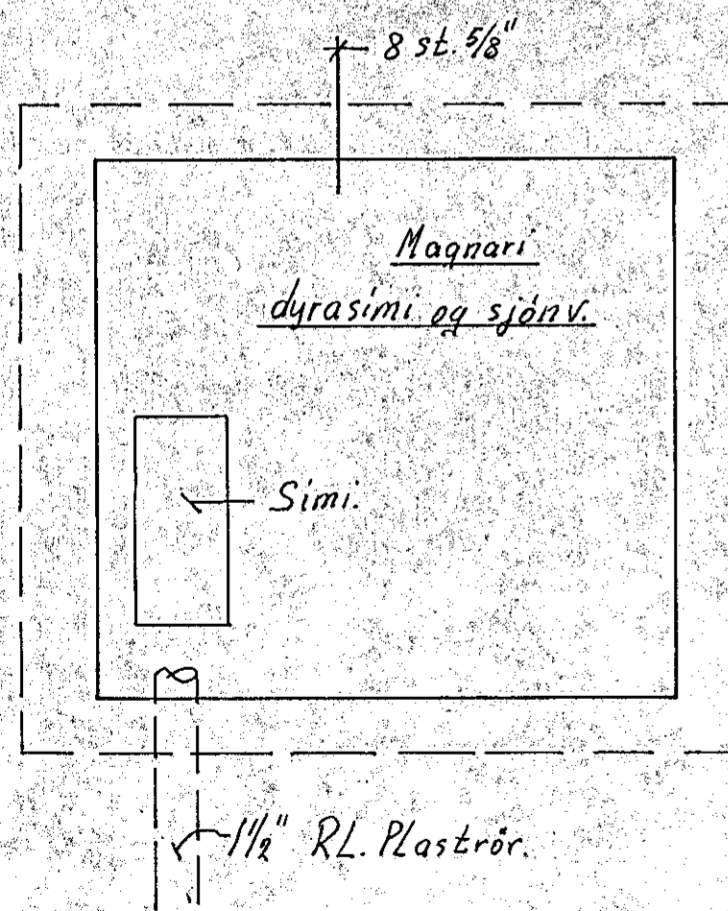
1 1/2" inntaksrör fyrir Rtt. og síma, rötin nær uppi aðalstöflu og veikstraumskassa og 60-70 cm undir endanlegu jarðvegsbæði.

EINLÍNEMYND



- Stofur
- Eldhúsi
- Hjónbörn og þvottur
- Anddyri bað og hol.
- Fjolsk. herb. bað og börn.
- Bilgeymsla.
- Veikstraumskassi
- Geislaofn
- Þvottavél.
- Þurrkari
- Eldavél.
- Uppþvottavél.

VEIKSTRÁUMSTAFLA



Vesturvangur 9 Hafnarf. RAFLÖGN

Teiknað. RÚ	Kvarði.
	Dags. febrúar 1976.
Rúnar Pálsson	Bl. 2.
	Af. 2.

Stæyputeinn upp úr sökkli ca. 5cm upp í töflukassa. Tængja skal hliðarskinnu við jörnbýndingu hússins.

Tængja skal vatnsþípukerfi hússins við hliðarskinnu.

Inntak RH