

Samþykkt á fundi bygginga-
nefndar þ. 30/6. 1988

BYGGINGAFULLTRÚINN
I HAFNARFIRÐI

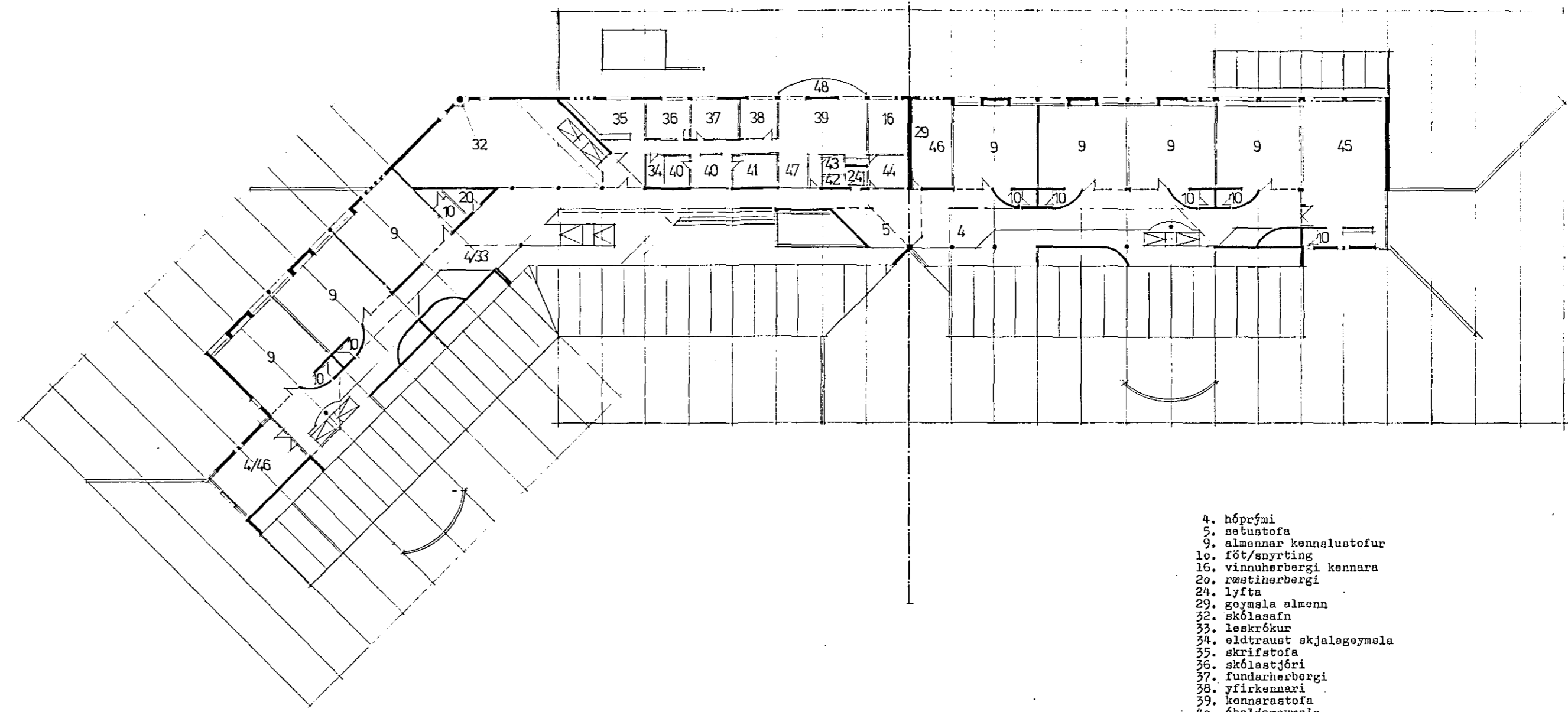
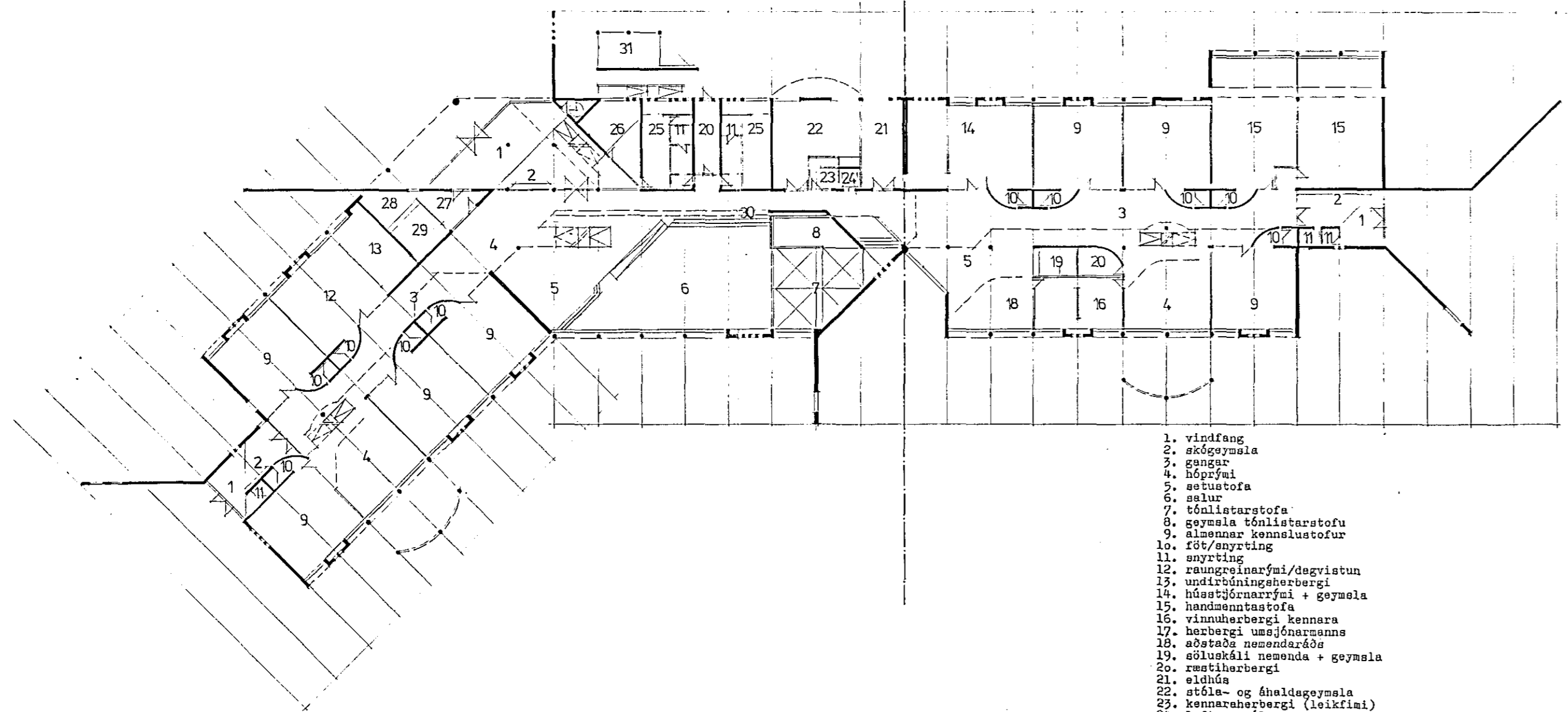
[Signature]
FRÓDUR ÞÓR. ÞÓRVALDSSON
FR. VÍR. 26.10.1988

1. ÁFANGI

2. ÁFANGI

1. ÁFANGI

2. ÁFANGI

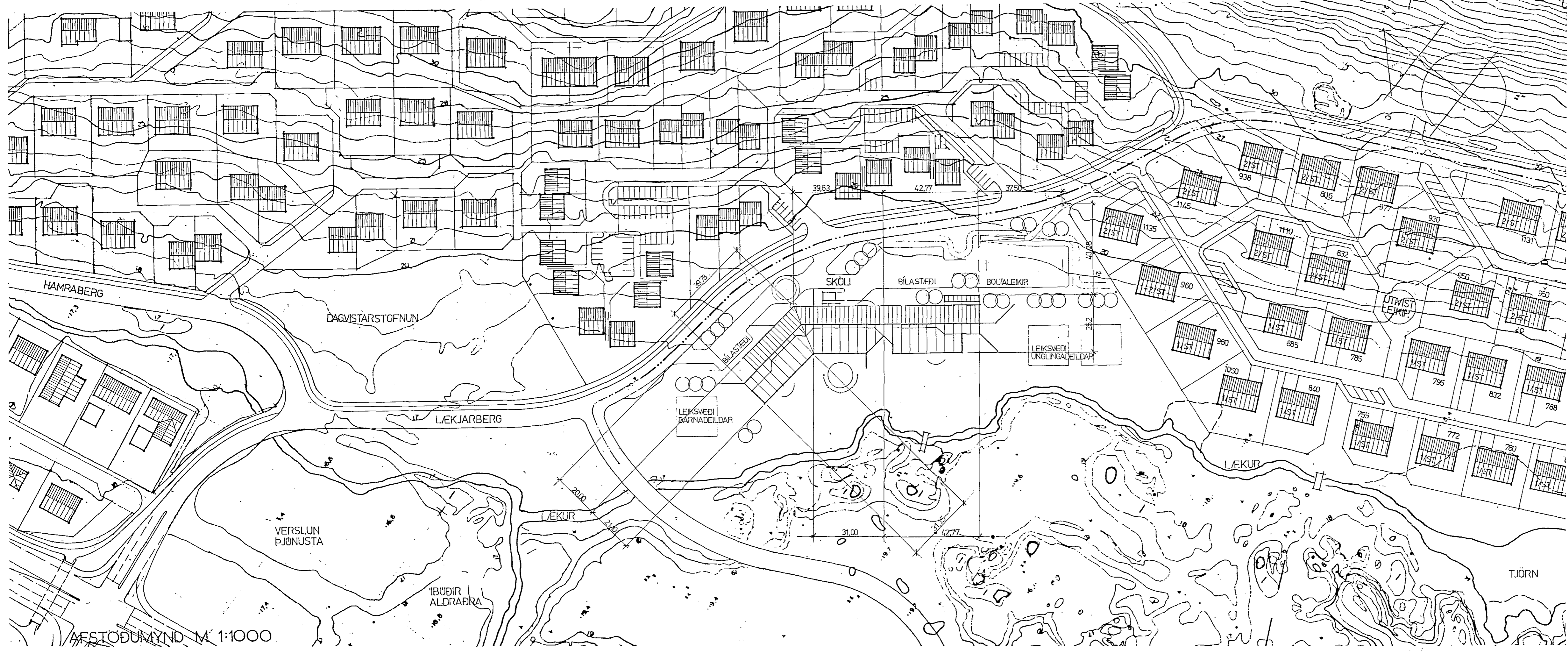


1. vindfang
2. aðgönguma
3. gangur
4. hólfur
5. aðstúfof
6. salur
7. tölustofa
8. geymsla tölustofu
9. almennar kennastofur
10. stótskýring
11. snyrting
12. raungráningur/dagvistun
13. uppröðingarskerfi
14. húsnæðisrástofi + geymsla
15. handmenntastofa
16. ritunarskerfi kennara
17. heilbrigði umgönguanna
18. aðstoð nemundarab
19. skólkáli nemunda + geymsla
20. rúttaherbergi
21. eldhúsi
22. stóla- og áhaldageymsla
23. kennarabærir (leikjal)
24. lyfta + vél
25. húsnæðiskerfi
26. heiluganna
27. húsnæðis
28. geymsla húsnæðis
29. geymsla almenn
30. rúttaherbergi
31. sopp
32. hjólparkennslurými

33. hólfur
34. aðstúfof
35. almennar kennastofur
36. stótskýring
37. vinnuhvergi kennara
38. vinnuhvergi
39. lyfta
40. geymsla almenn
41. skólkáli
42. leikstofur
43. skólkáli
44. skólkáli
45. skólkáli
46. skólkáli
47. skólkáli
48. skólkáli
49. skólkáli
50. skólkáli
51. skólkáli
52. skólkáli
53. skólkáli
54. skólkáli
55. skólkáli
56. skólkáli
57. skólkáli
58. skólkáli
59. skólkáli
60. skólkáli
61. skólkáli
62. skólkáli
63. skólkáli
64. skólkáli
65. skólkáli
66. skólkáli
67. skólkáli
68. skólkáli
69. skólkáli
70. skólkáli
71. skólkáli
72. skólkáli
73. skólkáli
74. skólkáli
75. skólkáli
76. skólkáli
77. skólkáli
78. skólkáli
79. skólkáli
80. skólkáli
81. skólkáli
82. skólkáli
83. skólkáli
84. skólkáli
85. skólkáli
86. skólkáli
87. skólkáli
88. skólkáli
89. skólkáli
90. skólkáli
91. skólkáli
92. skólkáli
93. skólkáli
94. skólkáli
95. skólkáli
96. skólkáli
97. skólkáli
98. skólkáli
99. skólkáli
100. skólkáli

JARÐHÆÐ

EFRIHÆÐ



GERÐ BYGGINGAR:

Gólf, burðarveggir og stoðir verða úr járnbetri steinstöpu. Burðarbitar í þaki verða úr líntré. Öðrumegin við mami er réðgerður gluggi í þakflötunum, endilangt eftir byggingunni. Í glugganum er réðgert að verði gagnsett þrífalt plastefni af gerðinni "LEXAN THERMOLEAR". Að öðru leyti verður þakgerð með hefðbundnum hetti, trévirki klætt að utan með þakstáli.

BRUNAVARNIR:

Byggingin verður búin eftirfarandi útbúnaði til eldvarna:

1. Vatnsúðunarkerfi.
2. Brunaviðvörðunarkerfi.
3. Útgöngu- og neyðarlýsingu.
4. Brunaslöngum á kerlum, lengd 40m, skv. staðsetningu á grunnmyndum.

STÆRÐIR:

	1. áfangi	2. áfangi
Brúttó flatarmál	30,4m ²	864,0m ²
kjallari	1343,0m ²	510,0m ²
jarðhæð	741,7m ²	510,0m ²
alls	2115,1m ²	1374,0m ²
Rúmmál	8530 m ³	5390 m ³

Kólmunartölur skulu vera í samræmi við Ist.66 og gr.7.5.2 Byggingarreglugerðar.

AFSTÖÐUMYND M. 1:1000