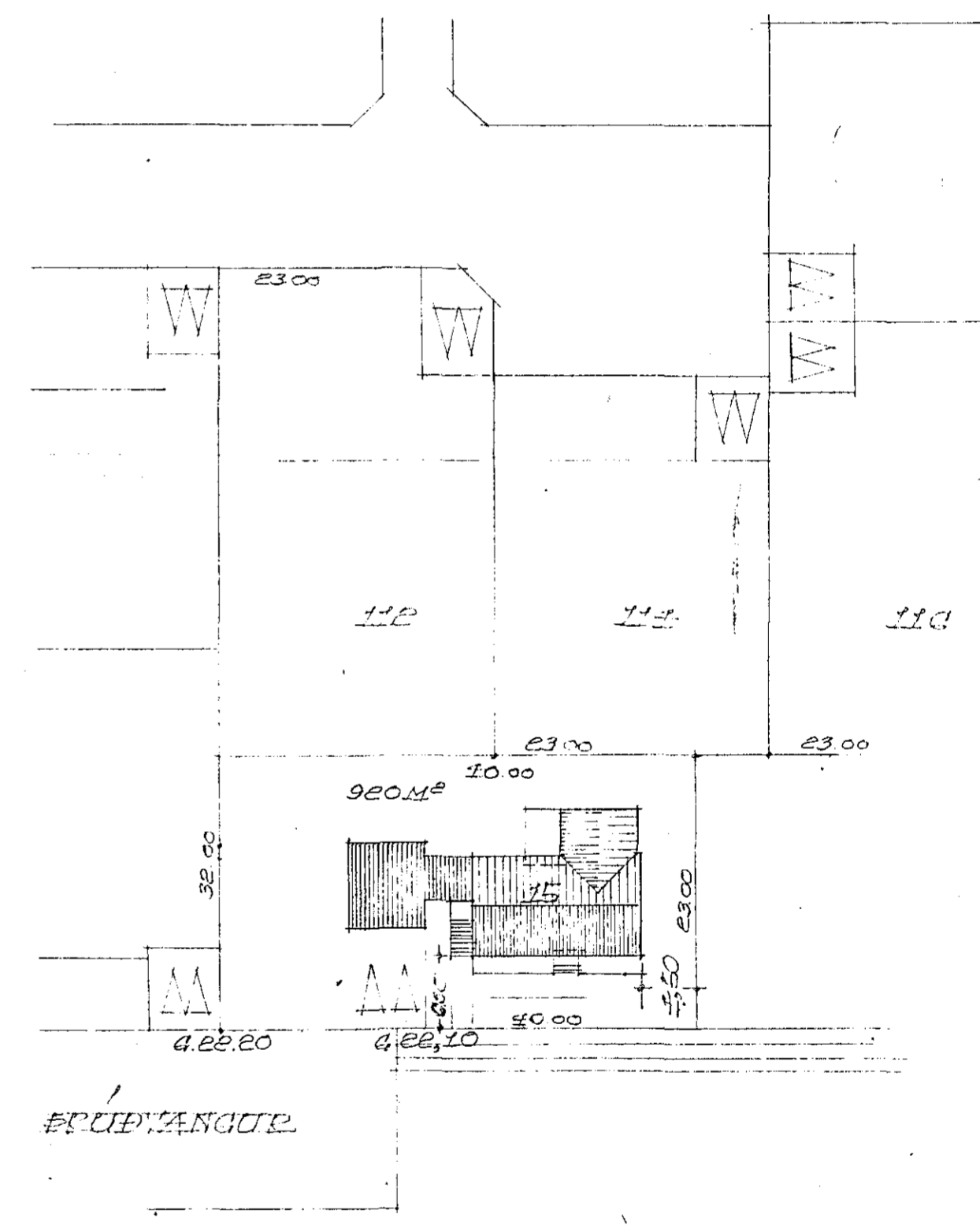
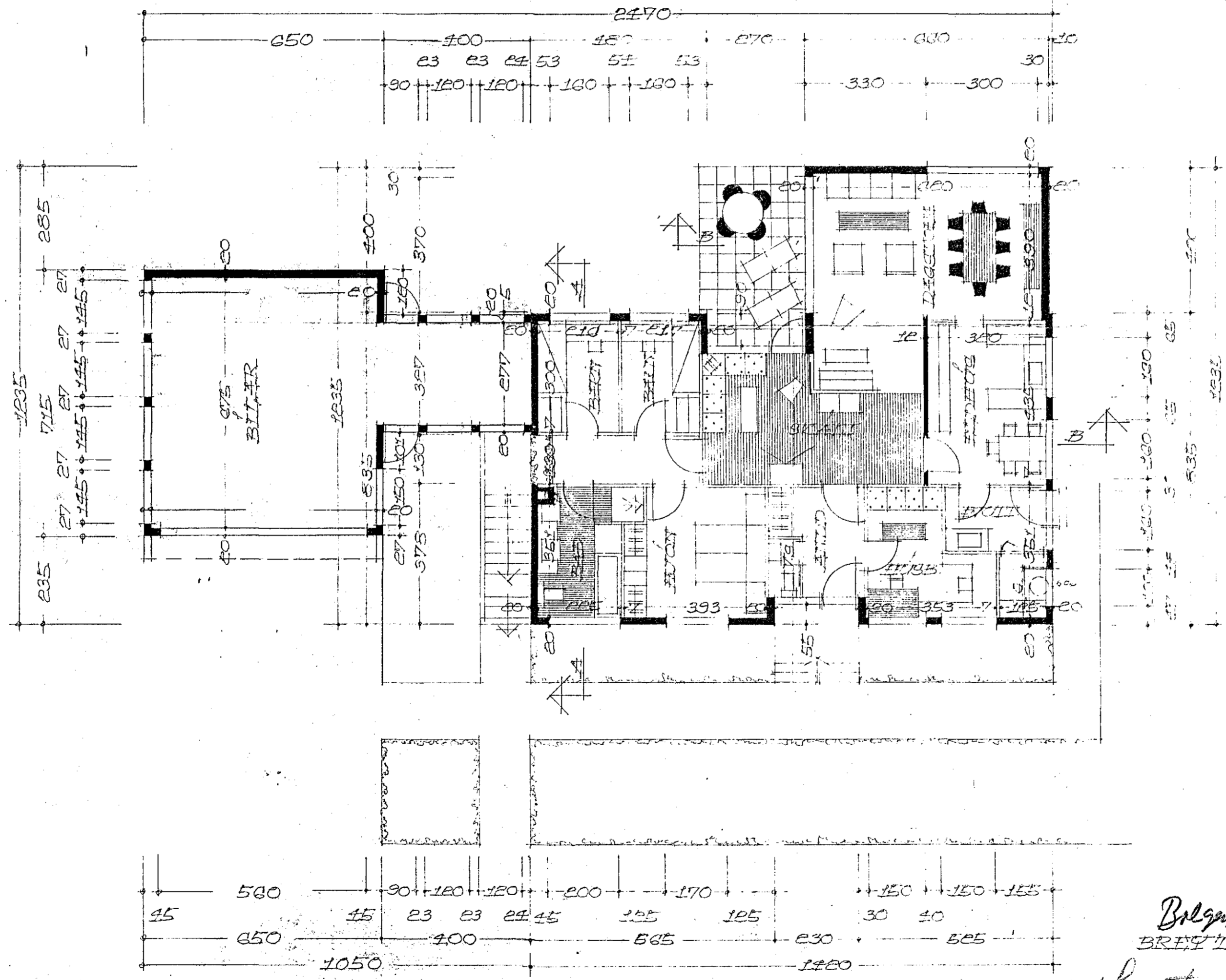


Samþykkt á fundi bygginga-
nefndar þ. 5/3 1975
BYGGINGAFULLTRÚINN
Í HAFNARFIRÐI
F. Sigurðsson

Stóðek brú
1,60 x 7,15 = 11,4 m² 28,6 m³
1 1,79 m³

Dils.

FLATARMÁL TÖSS 141,08 m²
FLATARMÁL BÍGGI 47,71 m²
RÆSTIÐURUMFRAD M. 1,500



BRETTI Í NOV. 1974
Bilgagnsdy. Hjartars Þeirsson
BRETTI Í FEBR. 75
Hjartars Þeirsson
BRETTI Í JÚNÍ 1974
Hjartars Þeirsson