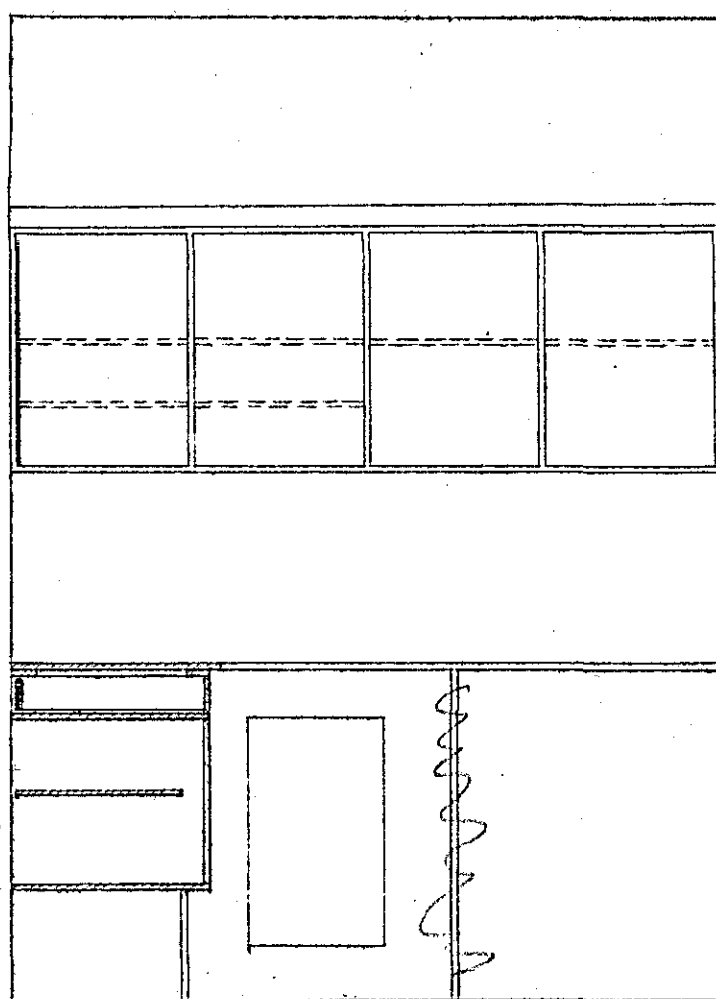
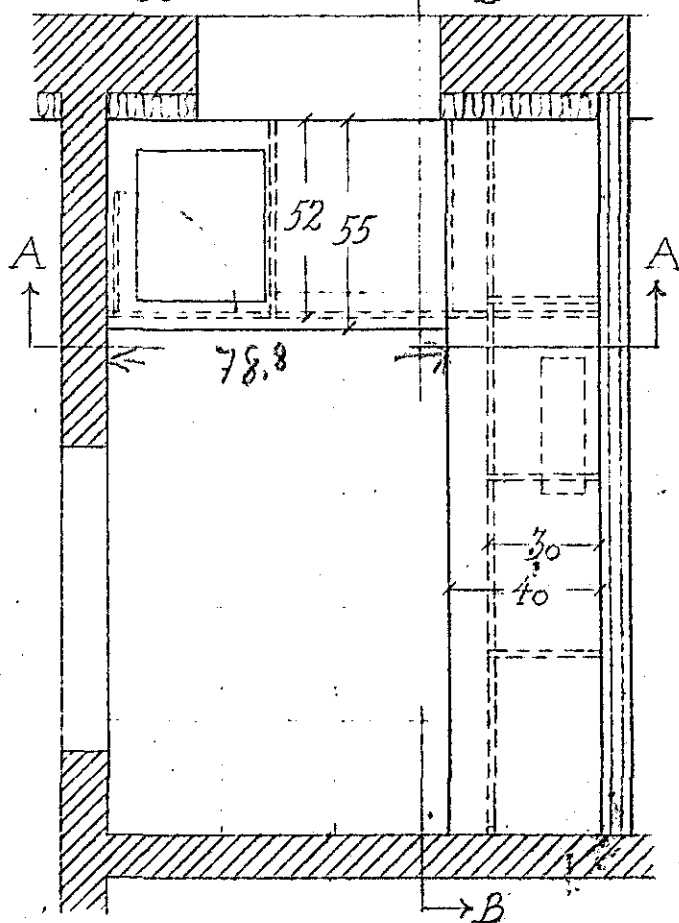


Veggur A - A → B

65
50
60
30



Veggur B - B



1.18.8

Borð kringum stálvaske verði með stálplötu, vaskur og stálplata í einu lagi.

Matt einlitt harðplast „Formica“ annarsstadar á borði.

Einnig verði „Formica“ á vegg fyrir ofan borð, h. 50 cm.

Skápshurðir og skúfur verði yfirfelldar.

Allt tré lakkmalad (hvítt).

Fætur úr nikkeihúðuðu jarnröri.

Öll mál athugist á staðnum.

Barnaskóli í Hafnarfirði,
Eldhússkrókur fyrir kennarastofu,
M. 1 : 20,
Rvík, 7 - 9 - 61. 5
F. h. Húsam. ríkisins
Guðmundur J. Þousdóttir.

