

OFNASKRÁ:

HITAVEITA T=80°C

ΔT = 40°C

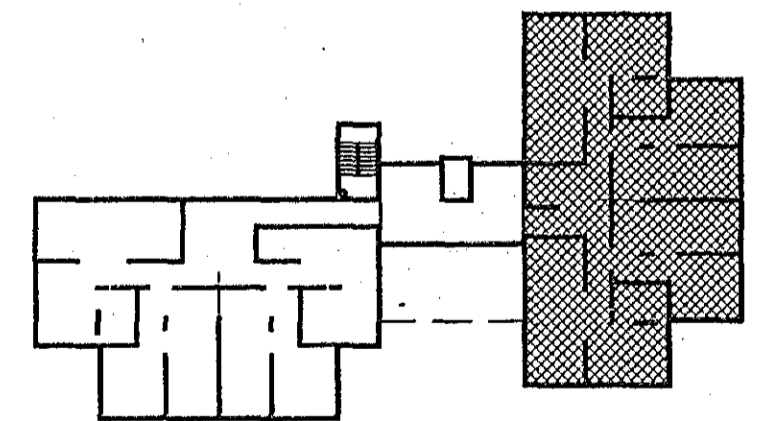
NR.	REIKNAD HITATAP W	HÁMARKS-		VALDIR OFNAR : PLÖTUOFNAR			STADS: STÚTA	STÆRD STÚTA mm
		HÆD mm	LENGD mm	TEGUND	HÆD mm	LENGD mm		
5.HÆD								
S-501	1.703	500	2.400				BC	10
S-502	721	500	1.200				AD	10
S-503	721	500	1.200				BC	10
S-504	1.703	500	2.400				AD	10
S-505	2.104	500	2.400				BC	10
S-506	2.104	500	2.400				AD	10
S-507	250	600	500				CD	10
S-508	250	600	500				AB	10
S-509	509	600	500				CD	10
S-510	509	600	500				AB	10
S-511	1.002	500	1.100				BC	10
S-512	726	500	1.200				BC	10
S-513	200	500	500				CD	10
S-514	726	500	1.200				AD	10
S-515	1.002	500	1.100				AD	10
4.HÆD								
S-401	1.503	500	2.400				BC	10
S-402	625	500	1.200				AD	10
S-403	625	500	1.200				BC	10
S-404	1.503	500	2.400				AD	10
S-405	1.882	500	2.400				BC	10
S-406	1.882	500	2.400				AD	10
S-407	250	600	500				CD	10
S-408	250	600	500				AB	10
S-409	469	600	500				CD	10
S-410	469	600	500				AB	10
S-411	909	500	1.100				BC	10
S-412	628	500	1.200				BC	10
S-413	200	500	500				CD	10
S-414	628	500	1.200				AD	10
S-415	909	500	1.100				AD	10
3.HÆD								
S-301	1.503	500	2.400				BC	10
S-302	625	500	1.200				AD	10
S-303	625	500	1.200				BC	10
S-304	1.503	500	2.400				AD	10
S-305	1.882	500	2.400				BC	10
S-306	1.882	500	2.400				AD	10
S-307	250	600	500				CD	10
S-308	250	600	500				AB	10
S-309	469	600	500				CD	10
S-310	469	600	500				AB	10
S-311	909	500	1.100				BC	10
S-312	628	500	1.200				BC	10
S-313	200	500	500				CD	10
S-314	628	500	1.200				AD	10
S-315	909	500	1.100				AD	10

NR.	REIKNAD HITATAP W	HÁMARKS-		VALDIR OFNAR : PLÖTUOFNAR			STADS: STÚTA	STÆRD STÚTA mm
		HÆD mm	LENGD mm	TEGUND	HÆD mm	LENGD mm		
2.HÆD								
S-201	1.503	500	2.400				BC	10
S-202	625	500	1.200				AD	10
S-203	625	500	1.200				BC	10
S-204	1.503	500	2.400				AD	10
S-205	1.882	500	2.400				BC	10
S-206	1.882	500	2.400				AD	10
S-207	250	600	500				CD	10
S-208	250	600	500				AB	10
S-209	350	600	500				AB	10
S-210	469	600	500				AB	10
S-211	909	500	1.100				BC	10
S-212	628	500	1.200				BC	10
S-213	200	500	500				CD	10
S-214	628	500	1.200				AD	10
S-215	909	500	1.100				AD	10
1.HÆD								
S-101	1.631	500	2.400				BC-T	10
S-102	687	500	1.200				AD	10
S-103	687	500	1.200				BC	10
S-104	1.631	500	2.400				AD-T	10
S-105	2.024	500	2.400				BC-T	10
S-106	2.024	500	2.400				AD-T	10
S-107	250	600	500				CD-T	10
S-108	250	600	500				AB-T	10
S-109	495	600	500				CD-T	10
S-110	495	600	500				AB-T	10
S-111	969	500	1.100				BC-T	10
S-112	691	500	1.200				BC	10
S-113	200	500	500				CD	10
S-115	969	500	1.100				AD-T	10
KJALLARI								
S-001	901	600	2.400				BC	10
S-002	1.796	600	1.500				AD-T	10
S-003	1.796	600	1.500				BC	10
S-004	901	600	2.400				AD	10
S-005	2.797	600	2.400				BC-T	10
S-015								
S-015	1.106	900	1.100				CD	10

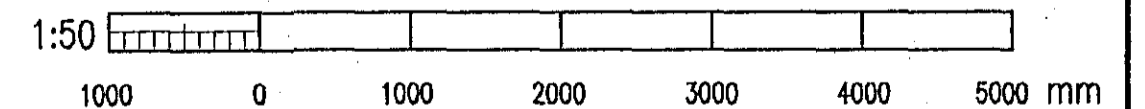
VIÐ ALLA OFNA SKAL SETJA FJVR-10, VATNSHITASTÝRDA LOKA, STILLITÉ OG LOFTSKRÚFUR.

Á OFNA MED STÚTMERKI "T" SKAL SETJA 10 mm TÆMINGARLOKA

OFNA OG HITALAGNIR SKAL PRÓFA MED 0.8 MPa VATNSPRÝSTINGI Í EINN SÓLARHRING.



MÁL ERU í mm - HÆDARTÖLUR ERU m



VERKFRÆÐISTOFA SIGURDAR THORODDSEN hf.
VERKFRÆÐIRÁÐGJAFAR FRV

Ármúla 4 108 Reykjavík (91) 69 50 00 (91) 69 50 10
Glerárgötu 30 600 Akureyri (96) 2 25 43 (96) 1 11 90
Bjarnarbraut 8 310 Borgarnes (93) 7 13 17 (93) 7 13 11
Hafnarstræti 1 400 Ísafjörður (94) 37 08 (94) 39 65

BYGGDAVERK HF

07 MAY 1992

SÓLVANGSVEGUR 1 - 6 FYRRI HLUZI
HREINLETIS- OG HITALAGNIR - SUDURÁLMA
OFNASKRÁ



Teikn. nr.	Tilvísun á teikningu	Br.	Dags.	Eðli breytingar	Br.	Yf.	Sp.	Hönnuð HP	Teiknað HP	Yfirfarið GH	Samþykkt Guðrún Halldórsdóttir	Dagsetning MARS 1992	Verk nr. 91.150	Teikn. nr. 1.112
------------	----------------------	-----	-------	-----------------	-----	-----	-----	--------------	---------------	-----------------	-----------------------------------	-------------------------	--------------------	---------------------