

OFNASKRÁ:

HITAVEITA T=80°C

ΔT = 40° C

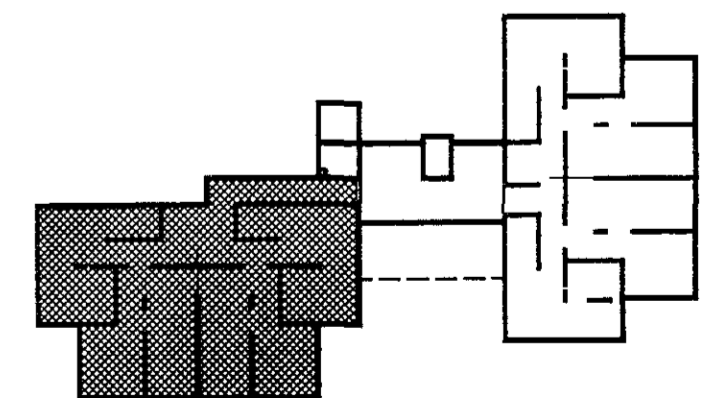
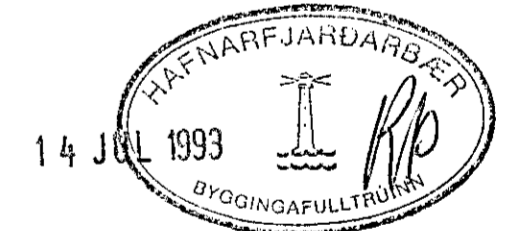
NR.	REIKNAD HITATAP W	HÁMARKS-		VIÐMIÐUNAROFNAR			STADS: STÚTA	STÆRD STÚTA mm
		HÆD mm	LENGD mm	TEGUND	HÆD mm	LENGD mm		
4.HÆD								
N-401	1.703	400	2.400	Voryl B	400	2.260	BC	10
N-402	721	400	1.000	' B	400	970	AB	10
N-403	721	400	1.000	' B	400	970	AB	10
N-404	1.703	400	2.400	' B	400	2.260	AD	10
N-405	1.225	400	1.000	' E	400	970	CD	10
N-406	1.225	400	1.000	Voryl E	400	970	AB	10
N-407	246	600	500	' 1	600	480	CD	10
N-408	246	600	500	' 1	600	480	AB	10
N-409	544	600	650	' 2	600	640	CD	10
N-410	255	600	500	' 1	600	480	AB	10
N-411	1.225	400	1.000	Voryl E	400	970	CD	10
N-412	245	600	500	' 1	600	480	CD	10
N-413	410	600	650	' A	600	640	CD	10
N-414	430	600	650	' A	600	640	AB	10
N-415	560	400	1.000	' 2	400	970	CD	10
N-416	1.520	100	3.100	Runtal	70	3.100	AD	10
N-417	1.520	100	3.100	VK+C7+KV	70	3.100	AD	10
3.HÆD								
N-301	1.503	400	2.400	Voryl B	400	2.100	BC	10
N-302	625	400	1.000	' B	400	810	AB	10
N-303	625	400	1.000	' B	400	810	AB	10
N-304	1.503	400	2.400	' B	400	2.100	AD	10
N-305	1.225	400	1.000	' E	400	970	CD	10
N-306	1.225	400	1.000	Voryl E	400	970	AB	10
N-307	210	600	500	' 1	600	480	CD	10
N-308	210	600	500	' 1	600	480	AB	10
N-309	499	600	650	' 2	600	640	CD	10
N-310	210	600	500	' 1	600	480	AB	10
N-311	890	400	1.000	Voryl E	400	810	CD	10
N-312	246	600	500	' 1	600	480	CD	10
N-313	357	600	650	' A	600	640	CD	10
N-314	430	600	650	' A	600	640	AB	10
N-315	275	400	1.000	' 1	400	970	CD	10
N-316	1.403	100	3.100	Runtal	70	2.900	AD	10
N-317	1.403	100	3.100	VK+C7+KV	70	2.900	AD	10

NR.	REIKNAD HITATAP W	HÁMARKS-		VIÐMIÐUNAROFNAR			STADS: STÚTA	STÆRD STÚTA mm
		HÆD mm	LENGD mm	TEGUND	HÆD mm	LENGD mm		
2.HÆD								
N-201	1.503	400	2.400	Voryl B	400	2.100	BC	10
N-202	625	400	1.000	' B	400	810	AB	10
N-203	625	400	1.000	' B	400	810	AB	10
N-204	1.503	400	2.400	' B	400	2.100	AD	10
N-205	1.225	400	1.000	' E	400	970	CD	10
N-206	1.225	400	1.000	Voryl E	400	970	AB	10
N-207	210	600	500	' 1	600	480	CD	10
N-208	210	600	500	' 1	600	480	AB	10
N-209	499	600	650	' 2	600	640	CD	10
N-210	210	600	500	' 1	600	480	AB	10
N-211	890	400	1.000	Voryl E	400	810	CD	10
N-212	246	600	500	' 1	600	480	CD	10
N-213	357	600	650	' A	600	640	CD	10
N-214	430	600	650	' A	600	640	AB	10
N-215	250	400	1.000	' 1	400	810	CD	10
N-216	1.403	100	3.100	Runtal	70	2.900	AD	10
N-217	1.403	100	3.100	VK+C7+KV	70	2.900	AD	10
1.HÆD								
N-101	1.631	400	2.400	Voryl B	400	2.260	BC-T	10
N-102	687	400	1.000	' B	400	970	AB-T	10
N-103	687	400	1.000	' B	400	970	AB	10
N-104	1.631	400	2.400	' B	400	2.260	AD-T	10
N-105	1.225	400	1.000	' E	400	970	CD-T	10
N-106	1.225	400	1.000	' E	400	970	AB-T	10
N-107	233	600	500	' 1	600	480	CD-T	10
N-108	233	600	500	' 1	600	480	AB-T	10
N-109	528	600	650	' 2	600	640	CD-T	10
N-110	239	600	500	' 1	600	480	AB-T	10
N-111	1.088	400	1.000	Voryl E	400	810	CD-T	10
N-112	243	600	500	' 1	600	480	CD-T	10
N-113	391	600	650	' A	600	640	CD-T	10
N-114	430	600	650	' A	600	640	AB-T	10
N-115	300	400	1.000	' 1	400	970	CD-T	10
N-116	1.480	100	3.100	Runtal	70	3.000	AD-T	10
N-117	1.480	100	3.100	VK+C7+KV	70	3.000	AD-T	10

VIÐ ALLA OFNA SKAL SETJA FJVR-10, VATNSHITASTYRDA LOKA, STILLITÉ OG LOFTSKRÚFUR.

Á OFNA MED STÚTMERKI "T" SKAL SETJA 10 mm TÆMINGARLOKA

OFNA OG HITALAGNIR SKAL PRÓFA MED 0.8 MPa VATNSPRÝSTINGI SEM STANDI Á KERFINU Í EINN SÓLARHRING.



				VST VERKFRÆDISTOFA SIGURDAR THORODDSEN hf. VERKFRÆÐIRÁÐGJAFAR FRV				BYGGDAVERK HF						
				Ármála 4 108 Reykjavík (91) 69 50 00 (91) 69 50 10 Glerargötu 30 600 Akureyri (96) 2 25 43 (96) 1 11 90 Bjarnarbraut 8 310 Borgarnes (93) 7 13 17 (93) 7 13 11 Hafnarstræti 1 400 Ísafjörður (94) 37 08 (94) 39 65				SÓLVANGSVEGUR 3, HAFNARFIRDI HREINLÆTIS- OG HITALAGNIR - NORDURÁLMA OFNASKRÁ						
Teikn. nr.	Tilvisun á teikningu	Br.	Dags.	Eðli breytingar	Br.	Yf.	Sp.	Hannað	Teiknað	Yfirfarið	Sambúið	Dagsetning	Verk nr.	Teikn. nr.
								HP	HP	GH	Guðmúndur Halldórsson	MÁJ 1993	93.112	3.110