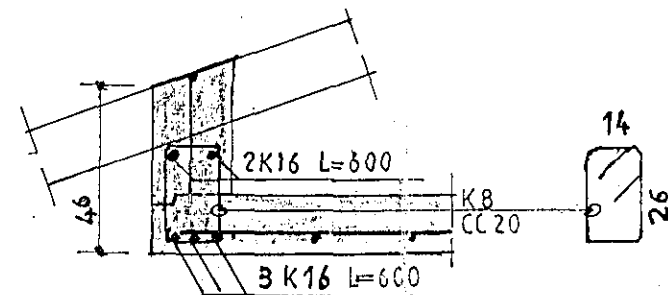


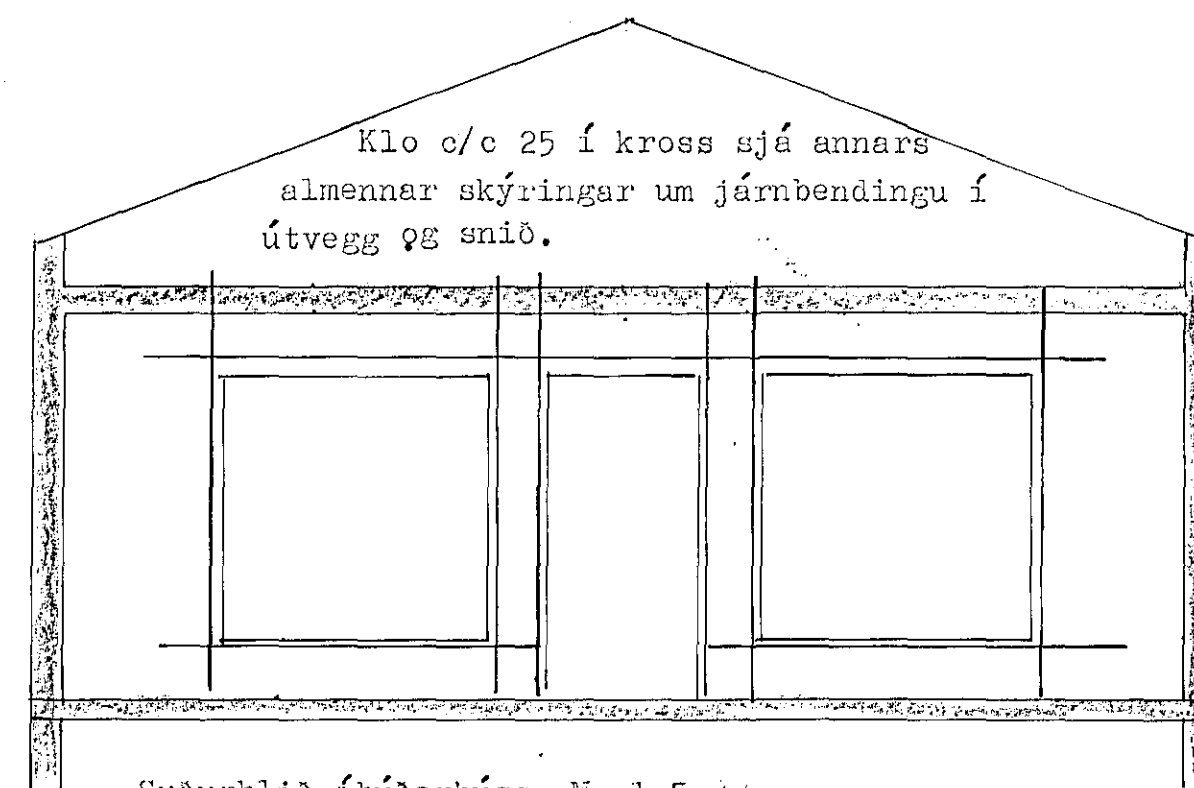
Sjá almennt snið í útvegg og almennar skýringar um járnþendingu

Vestur og austurhlíð íbúðarhúss. M= 1:50  
Sjá almenna lýngu um járnþendingu.

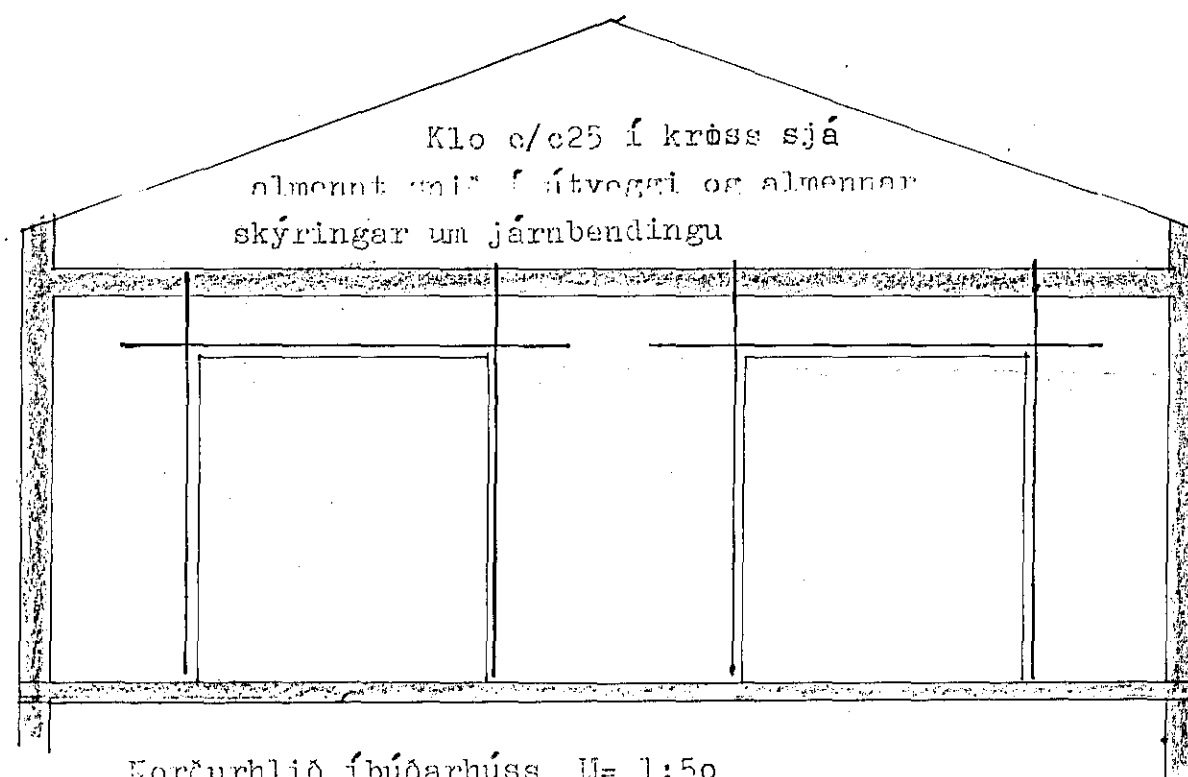
Skýringar um steypu. Steypa í veggi skal vera S250.  
Loftinnihald 5-6%. Sigнал 5-8 cm  
v/c tala skal vera minni en 0.5



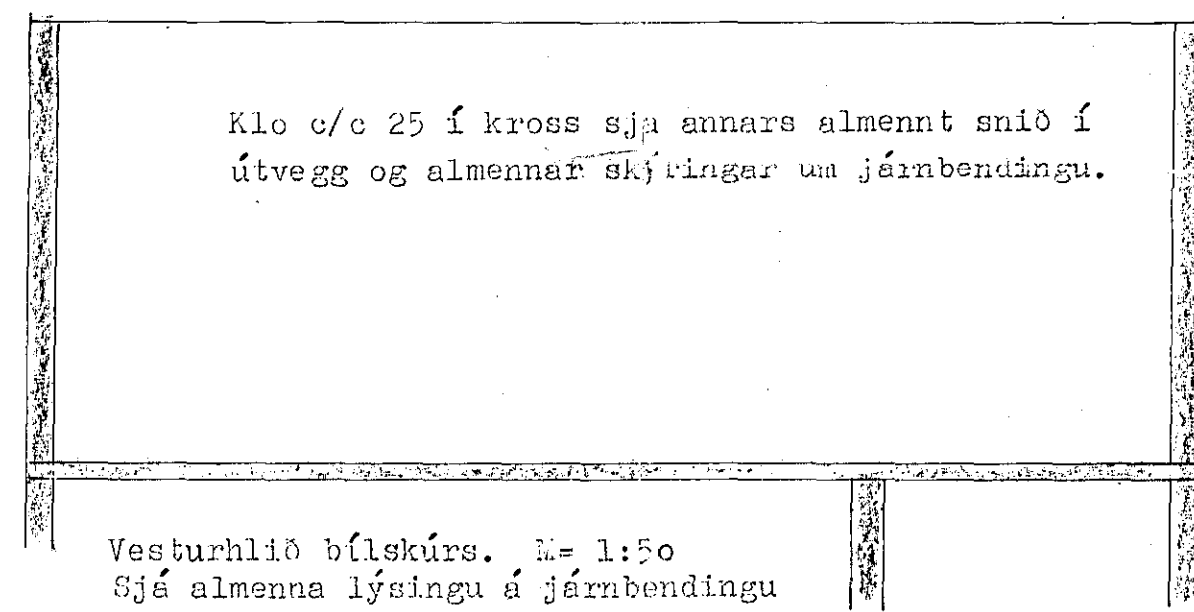
SNÍÐ A-A M; 1:20



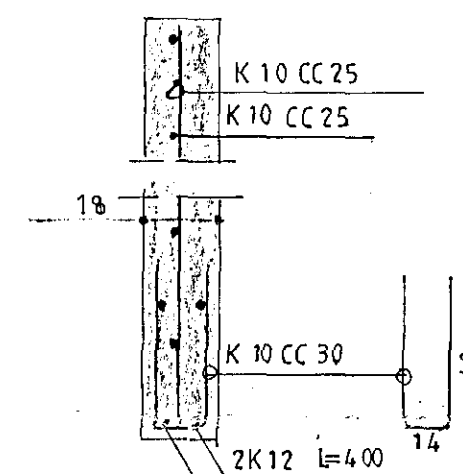
Suðurhlíð íbúðarhúss. M=1:50  
Sjá almenna lýngu á járnþendingu.



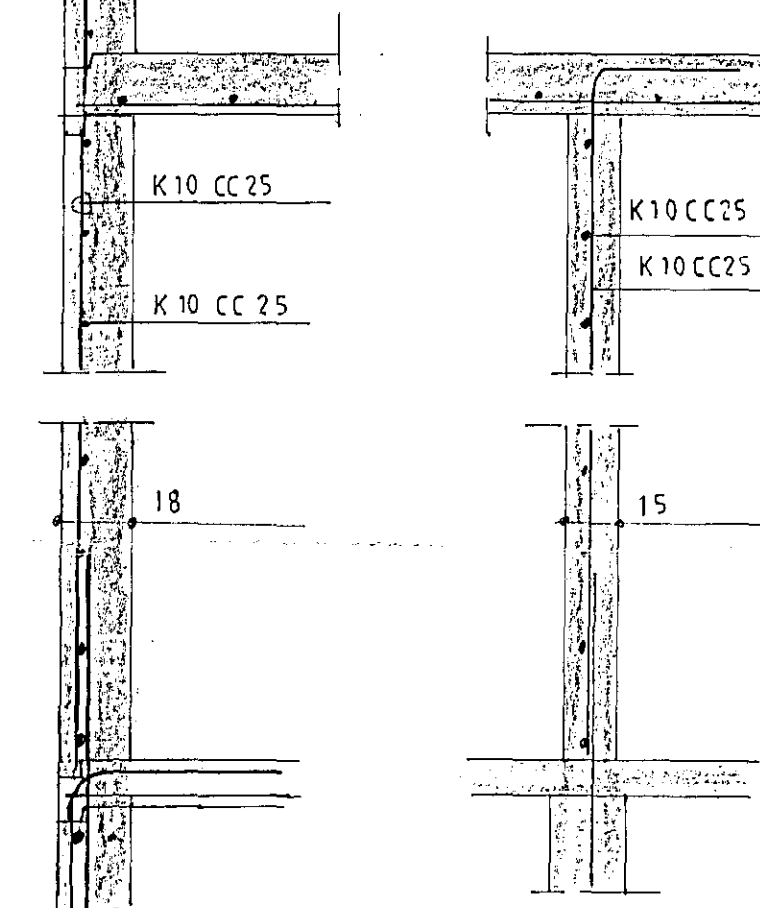
Norðurhlíð íbúðarhúss M= 1:50  
Sjá almenna lýngu á járnþendingu



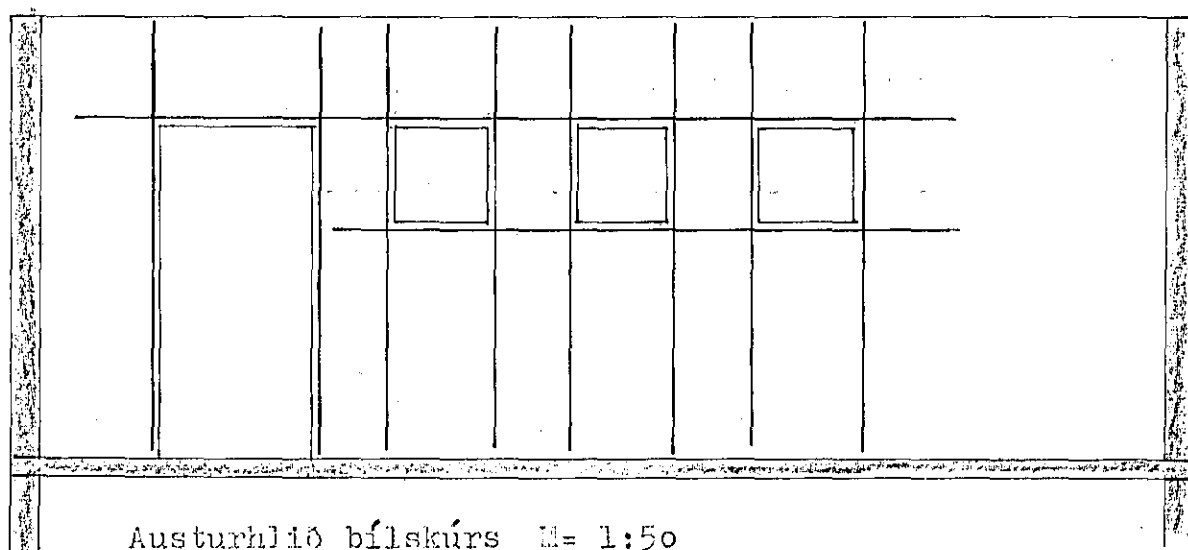
Vesturhlíð bílskúrs. M= 1:50  
Sjá almenna lýngu á járnþendingu



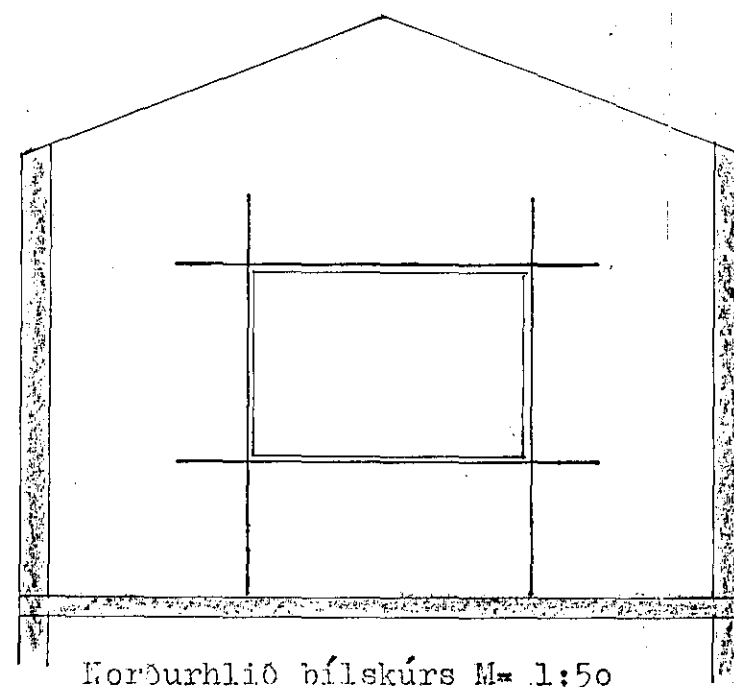
SNÍÐ B-B M; 1:20



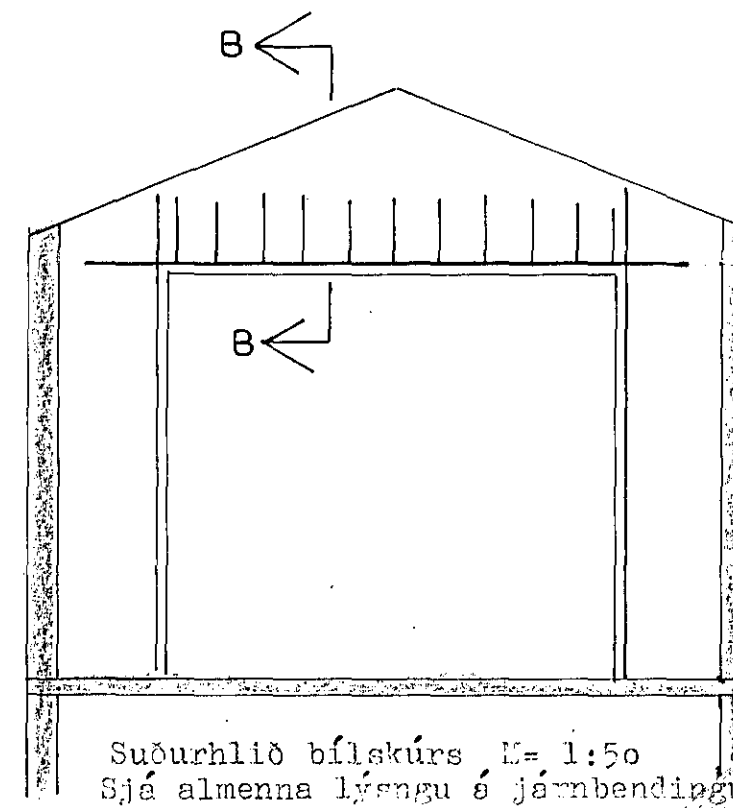
Almennt snið í útvegg Almennt snið í innvegg. M=1:20



Austurhlíð bílskúrs M= 1:50  
Sjá almenna lýngu á járnþendingu.



Norðurhlíð bílskúrs M= 1:50  
Sjá almenna lýngu á járnþendingu



Suðurhlíð bílskúrs M= 1:50  
Sjá almenna lýngu á járnþendingu

Skýringar um járnþendingu. Járn er K840.

Almenn járnþending veggja er Klo c/c25 í báðar áttir. Í útvegjum liggur járnagrind 50 mm frá úthlið veggjar. Í innvegjum er járnagrind í miðjum vegg. Upp með, undir og yfir op komi 2 K12 sé annað ekki sýnt. Járnin nái 60 cm út fyrir op.

**VERKHÖNNUN**  
VERKFRÆÐI- OG TEIKNISTOFA



Kirkjulundur 13 - Garðabæ - Sími: 91-656900

Verk nr. 382 Teiknað:

Teikn. nr.102 Hannað:

Mælikv.: 1:50 1:20 Samþykkt: *[Signature]*

Dags. SEPT 1992 Breytt:

Verkefni:

STEINAHLIÐ 2 HAFNARFIRÐI

Heiti tekn.: VEGGIR

