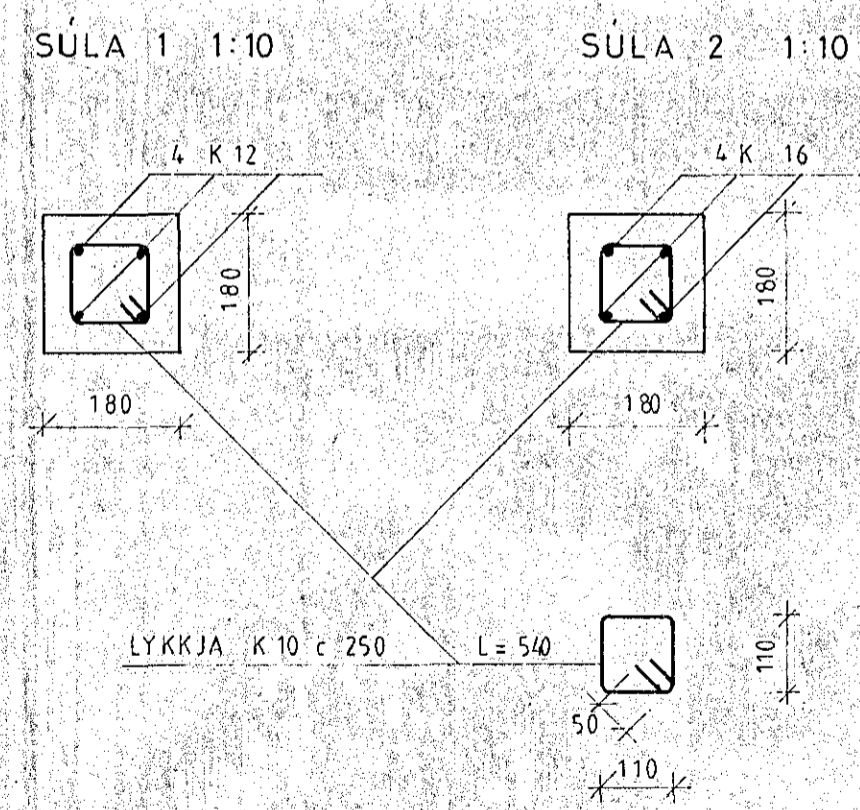


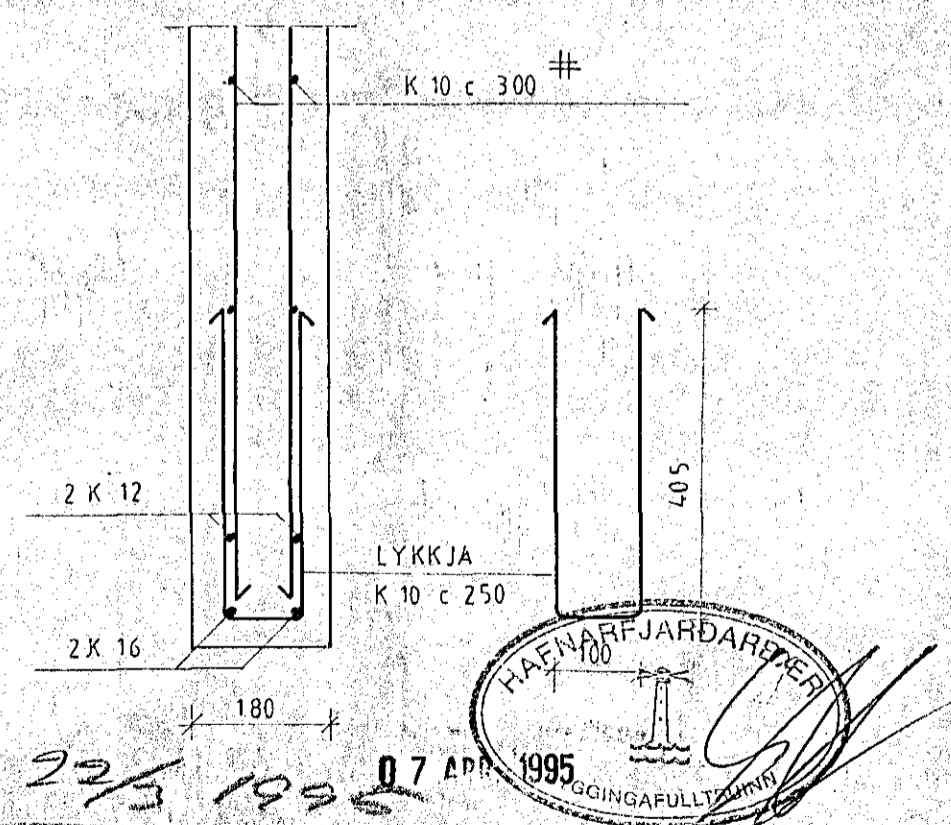
**SKÝRINGAR**

Allar rafsuður skulu vera min. 4 mm. nema annað sé fram tekið.  
 Timburgæði skulu samsvara V flokki. Límré sá flokkur L - 40.  
 Þvermál á boltagötum skal ætíð vera 1mm stærra en þvermál bolta.  
 Allir sperruendur skulu fúavarðir min. 1,0 meter inn fyrir útvegg.  
 Milli úmburs og steypu skal setja 2 lög af asfaltþappa í öllum tilfellum.  
 Allur saumur og boltar skulu vera annaðhvort úr ryðfríu eða galvaniseraðu efni.  
 Allar veggreimar boltast á útveggi með  $\phi 12$  múrboltum c/c 900, l= 200.  
 Setja skal passandi skinnur undir allar rær, 3d x 3d og þykkt 0,3d ef d er þvermál bolta.  
 Fylgja skal IST í öllum tilfellum.  
 Öll ónefnd mál eru í millimetrum.

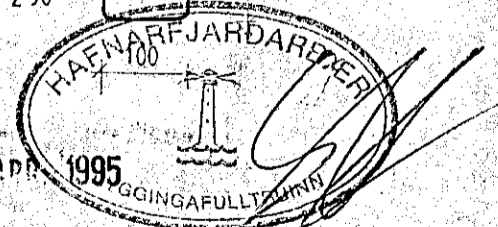
SÚLA 50x50x3 SJA TEIKN 14



SNÍÐ J 1:10



*22/3 1995 07 APR 1995*  
*Húð með IPE 140 bita í þaki, bsaðin eyru, fasting und vegg ogla í þessum reiki.*



BREYTT MARS 1995	SAMSETNING PAKSPERRUR		
STEINAHLIÐ 3, HAFNARFIRÐI	APRIL 1994		
PAKVIDUR, DEILAR	1:50 1:10		TEIKNING 2
G. BALDVIN OLASON			
<i>Baldur Olason</i>			