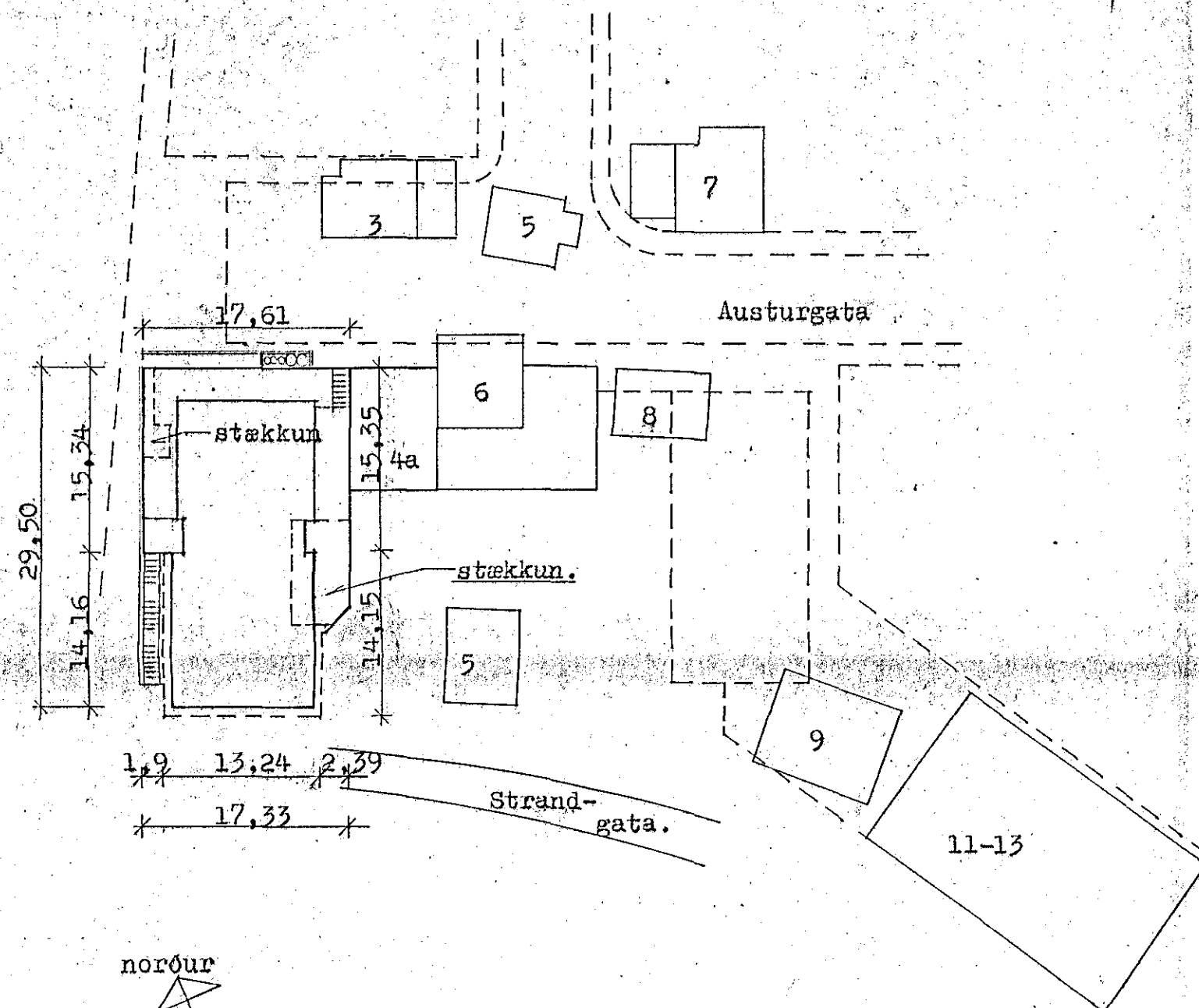


Samþykkt á fundi bygginga-
nefndar þ. 7/8 1987

BYGGINGAFULLTRUINN
HAFNARFIRÐI

[Signature]

ÁSKILIÐ ER ADI FRAMH. AF
TRÖÐHULLUM KOMI HAÐEFF
ER BEILI GANGANDI INN
I STRANDGÖTU



SKÝRINGAR :

1. Stökkun anddyris nemur 47,0 m², en stökkun við Austurg/Strandg. 16,5 m²
2. Lokað verður hluta af gluggavegg er snýr að Reykjavíkurvegi vegna umferðarþunga
3. lokað verður stiga upp á 2.hæð, er tengir hana við torgið,
4. Allur frágangur verður samkvæmt ákvæðum byggingareglugerðar og reglugerð um brunamal,

Afstöðumynd mkv. 1:500

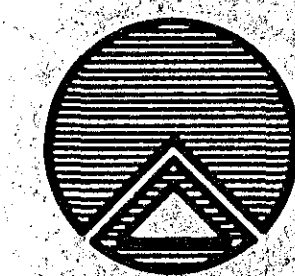
stærðir

Stökkun	47,0m ²	anddyris
"	16,5m ²	við Austurv og Strandg.
	63,5m ²	stökkun samtals.

Mál samkvæmt uppmælingu byggingafultrúa.

Rúmmál br. 249.7m³

br. júní 1987
br. mars 1987
Breytt 27 jan. 1987



TEIKNISTOFAN RÖÐULL
ÁRMULA 36 - 108 REYKJAVÍK - Sími 33950 & 33577

ÍÐNADARBANKI ÍSLANDS
STRANDGÖTU 1, HAFNARFIRÐI.

Afstöðumynd, skýringar.

TEIKN:	H.B.	DAGS:	Jan. '87
REIKN:		VERK:	87001
YFIR:		BLAD:	1,01
MKV:	1:500		

[Signature]